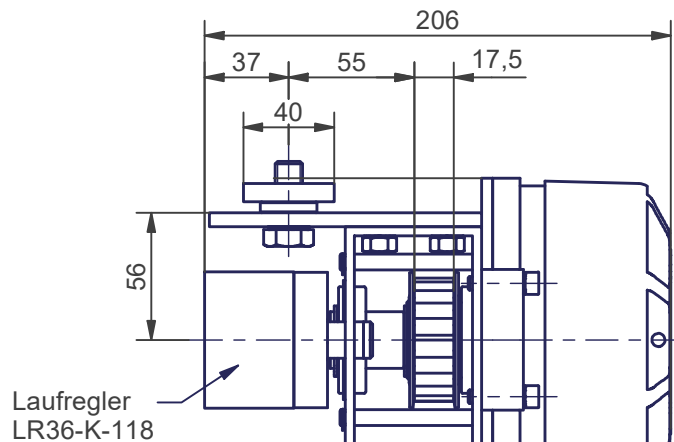
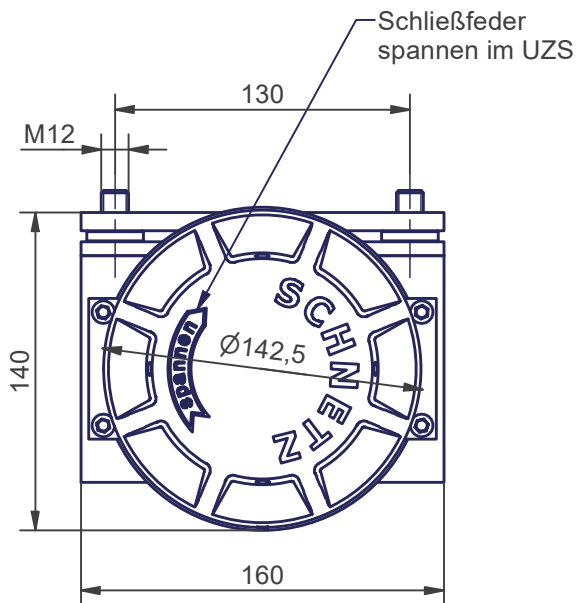


**ATS-100
RH**

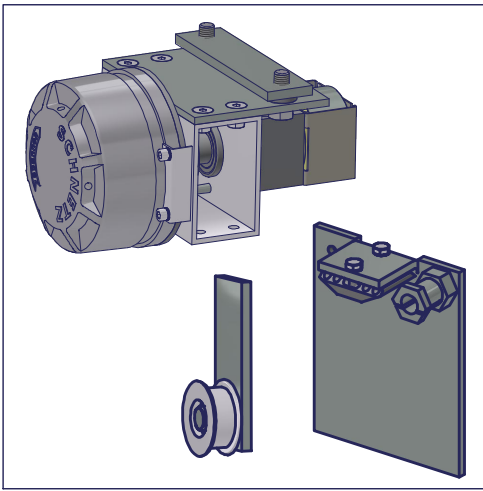
SCHNETZ

Torschließer

SAP-Artikelnr.
40-100-0-118-RH_
M0P0



Beschreibung	Federkraftbetätigtes Schließmittel für Feuerschutzabschlüsse bis 3m Öffnungsweite, wartungsfrei
Max. Öffnungsweg	3 m
Schließkraft Antrieb	100 N - 180 N Je nach Federvorspannung (ohne Torreibung)
Max. zul. Spannkraft	600 N (am Zahnriemen)
Schließgeschwindigkeit	0,08 m/s bis 0,2 m/s (einstellbar)
Einsatztemperatur	-15 °C bis +40 °C
Gewicht mit Lieferumfang	8 kg
Lieferumfang	Automatischer Torschließer 40-1000-020-RH Tormitnehmer 40-2000-001-V1 Umlenkrolle mit Anschweißplatte 40-3000-001
Notwendiges Zubehör	Zahnriemen LL8M15 (15mm breit) inklusive Stahltexband und Pressklemme 2 Stück Enddämpfer D30100.8-T Rauchschalter, Steuertaster ST-107, zugelassenes Netzteil, Externe Feststellanlage

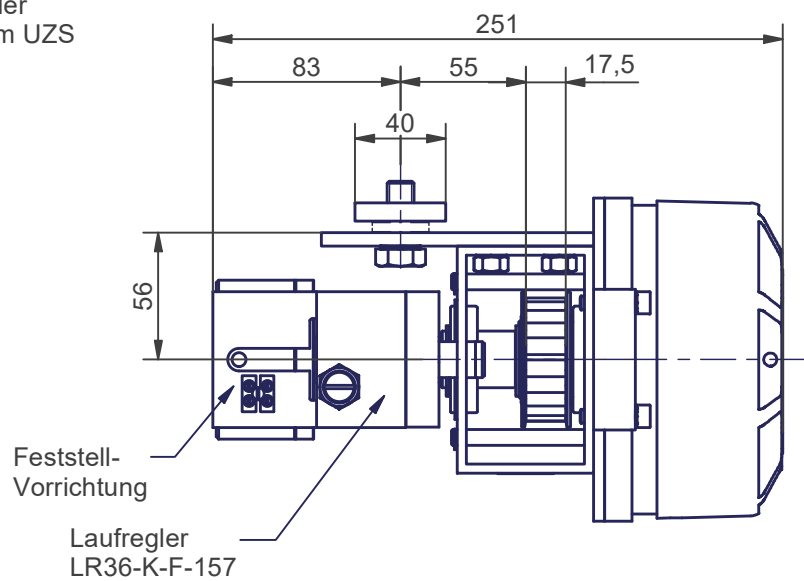
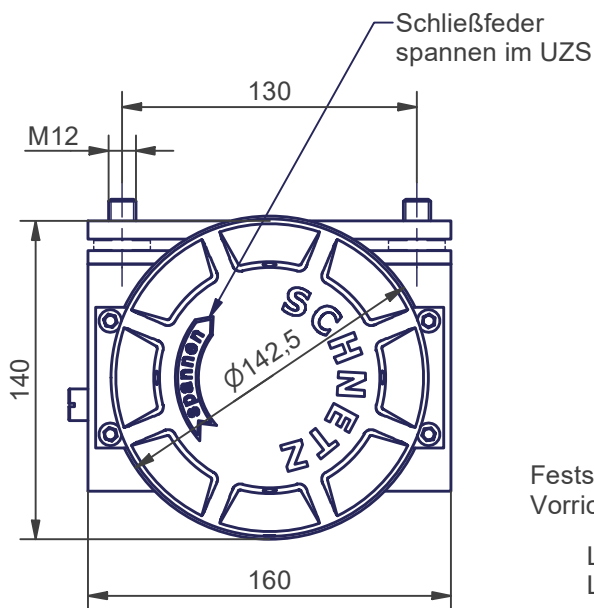


**ATS-100-F
RH**

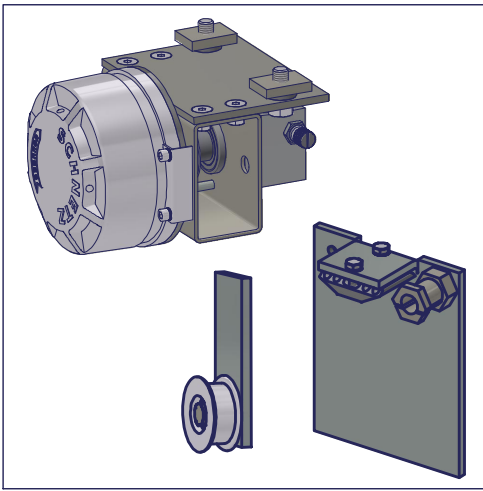
SCHNETZ

Torschließer

SAP-Artikelnr.
40-100-0-157-RH_
M0P0



Beschreibung	Federkraftbetätigtes Schließmittel für Feuerschutzabschlüsse bis 3m Öffnungsweite, wartungsfrei, mit Feststellvorrichtung.
Feststellvorrichtung	Kendrion GT70 A56, U=24V dc, P=3W, M=12Nm, Ed=100%
Max. Öffnungsweg	3 m
Schließkraft Antrieb	100 N - 180 N Je nach Federvorspannung (ohne Torreibung)
Max. zul. Spannkraft	600 N (am Zahnriemen)
Schließgeschwindigkeit	0,08 m/s bis 0,2 m/s (einstellbar)
Einsatztemperatur	-15 °C bis +40 °C
Gewicht mit Lieferumfang	10,5 kg
Lieferumfang	Automatischer Torschließer 40-1000-023-RH-M0P0 Tormitnehmer 40-2000-001-V1 Umlenkrolle mit Anschweißplatte 40-3000-001
Notwendiges Zubehör	Zahnriemen LL8M15 (15mm breit) inklusive Stahltextband und Pressklemme 2 Stück Enddämpfer D30100.8-T Rauchschalter, Steuertaster ST-107, zugelassenes Netzteil

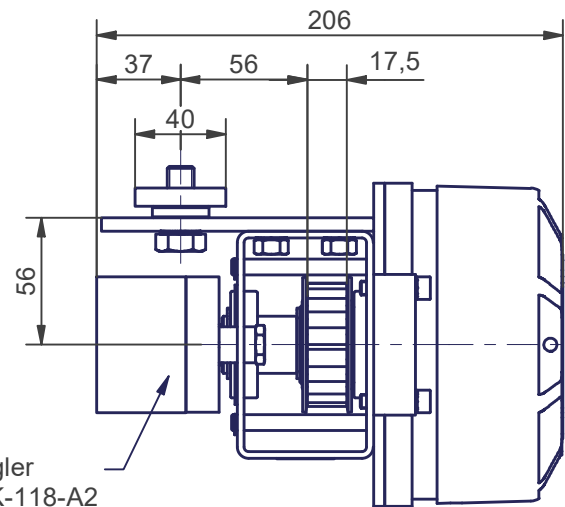
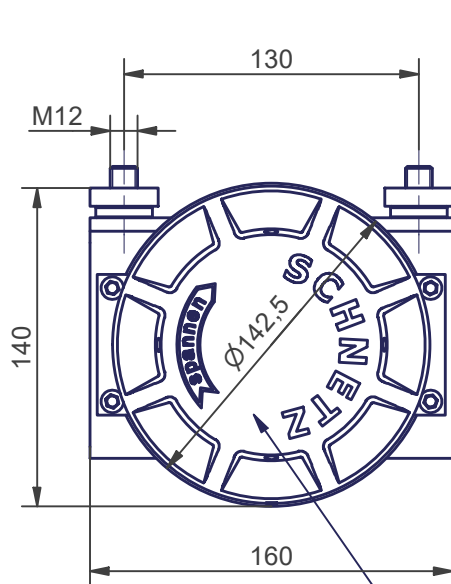


**ATS-100
RH V2A**

SCHNETZ

Torschließer

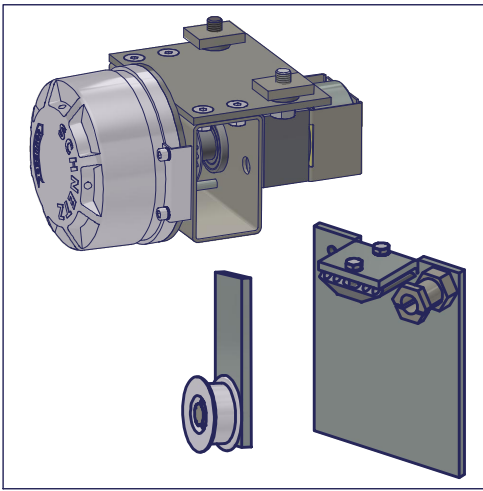
SAP-Artikelnr.
40-100-1-118-RH_
MOP0



Laufregler
LR36-K-118-A2

Schließfeder
spannen im UZS

Beschreibung	Federkraftbetätigtes Schließmittel für Feuerschutzabschlüsse bis 3m Öffnungsweite, wartungsfrei, Erhöhter Korrosionsschutz
Spezialausstattung	Lagerbock, Montageplatte, Lasche, Abdeckplatte, Achsen, Welle und Normteile aus 1.4301 Rillenkugellager 6005 NR RS2 abgedichtet
Max. Öffnungsweg	3 m
Schließkraft Antrieb	100 N - 180 N Je nach Federvorspannung (ohne Torreibung)
Max. zul. Spannkraft	600 N (am Zahnriemen)
Schließgeschwindigkeit	0,08 m/s bis 0,2 m/s (einstellbar)
Einsatztemperatur	-15 °C bis +40 °C
Gewicht mit Lieferumfang	8 kg
Lieferumfang	Automatischer Torschließer 40-1000-054-RH Tormitnehmer 40-2000-101-V1 (Zahnriemenklemme aus G-AISI12) Umlenkrolle mit Anschweißplatte 40-3000-101 (Rad aus AlCuMgPb)
Notwendiges Zubehör	Zahnriemen LL8M15 (15mm breit) inklusive Stahltextband und Pressklemme 2 Stück Enddämpfer D30100.8-T Rauchschalter, Steuertaster ST-107, zugelassenes Netzteil, Externe Feststellanlage

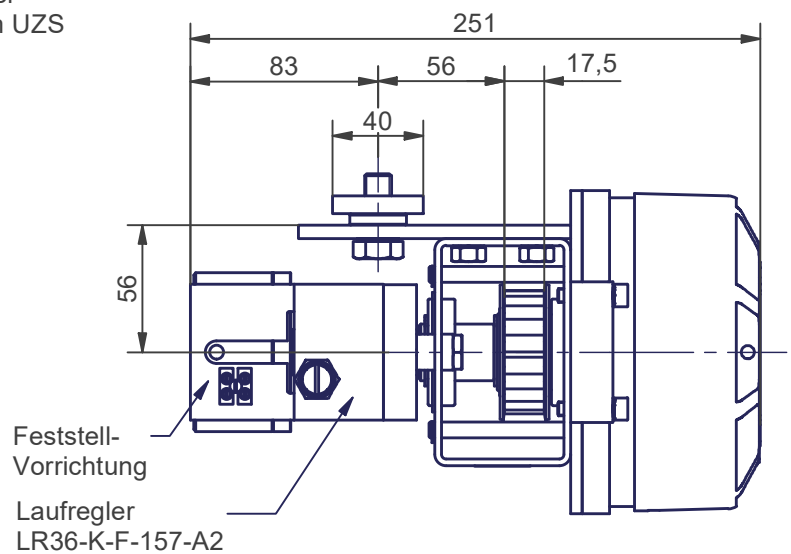
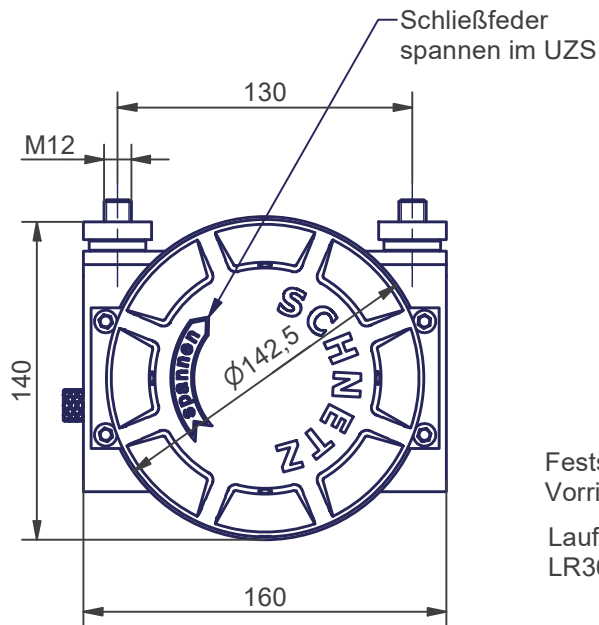


**ATS-100-F
RH V2A**

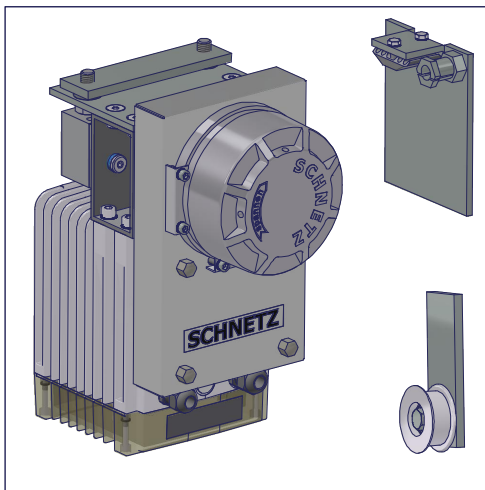
SCHNETZ

Torschließer

SAP-Artikelnr.
40-100-1-157-RH_
MOP0



Beschreibung	Federkraftbetätigtes Schließmittel für Feuerschutzabschlüsse bis 3m Öffnungsweite mit Feststellvorrichtung, erhöhter Korrosionsschutz, wartungsfrei
Max. Öffnungsweg	3 m
Spezialausstattung	Lagerbock, Montageplatte, Lasche, Abdeckplatte, Achsen, Welle und Normteile aus 1.4301, Rillenkugellager 6005 NR RS2 abgedichtet,
Feststellvorrichtung	Kendrion GT70 A56, U=24 V dc, P=3 W, M=12 Nm, Ed=100 %
Schließkraft Antrieb	100 N - 180 N Je nach Federvorspannung (ohne Torreibung)
Max. zul. Spannkraft	600 N (am Zahnriemen)
Schließgeschwindigkeit	0,08 m/s bis 0,2 m/s (einstellbar)
Einsatztemperatur	-15 °C bis +40 °C
Gewicht mit Lieferumfang	11 kg
Lieferumfang	Automatischer Torschließer 40-1000-056-RH Tormitnehmer 40-2000-101-V1 (Zahnriemenklemme aus G-AISI12) Umlenkrolle mit Anschweißplatte 40-3000-101 (Rad aus AlCuMgPb)
Notwendiges Zubehör	Zahnriemen LL8M15 (15mm breit) inklusive Stahltexband und Pressklemme 2 Stück Enddämpfer D30100.8-T Rauchschalter, Steuertaster ST-107 und zugelassenes Netzteil



ATS-100-MOF

RH

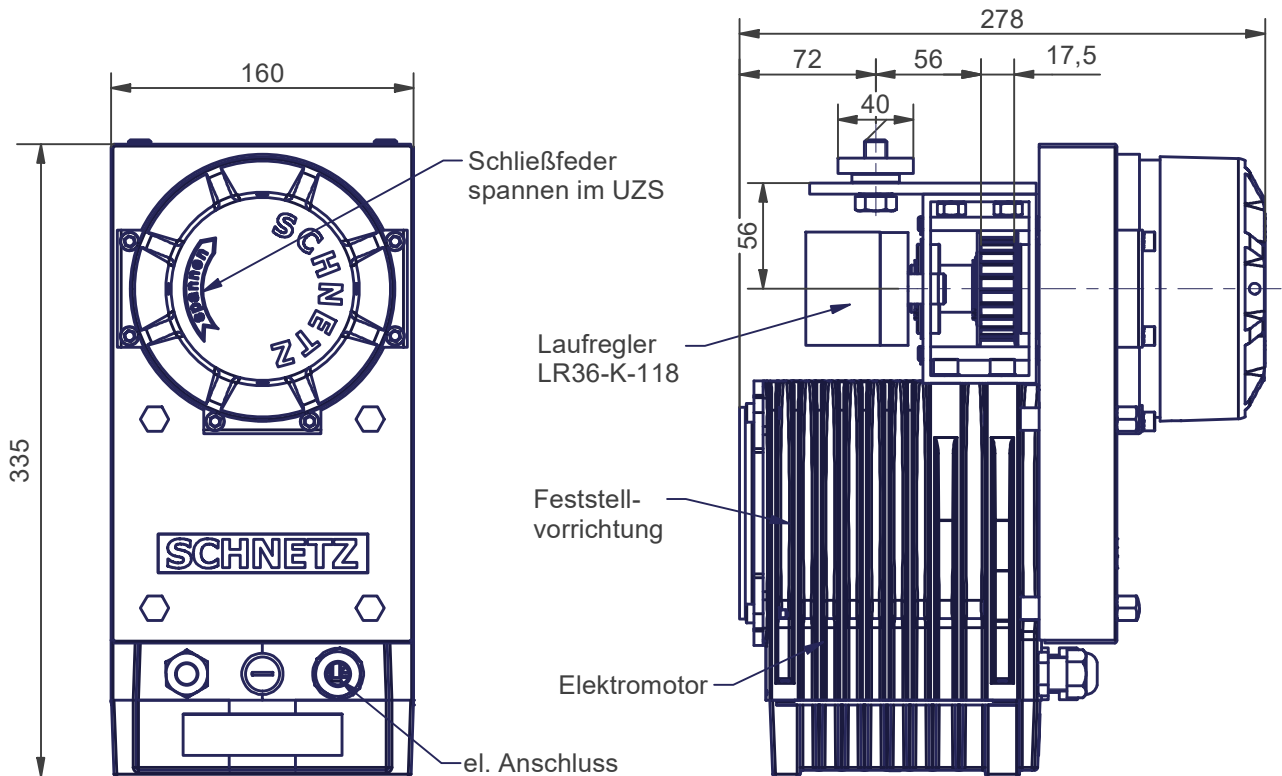
4,5Nm - 400V

Torantrieb

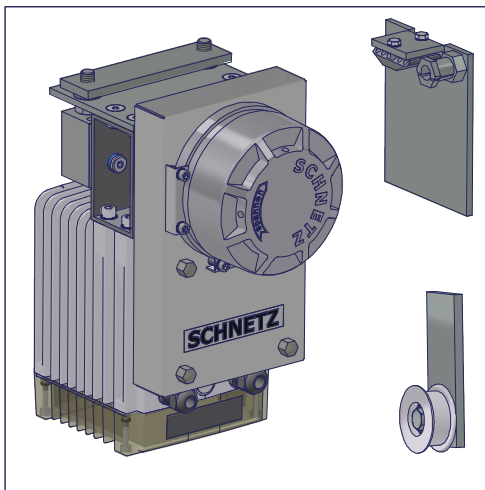
SCHNETZ

SAP-Artikelnr.

40-100-0-118-RH_ M1P1



Beschreibung	Federkraftbetätigtes Schließmittel für Feuerschutzabschlüsse bis 3m Öffnungsweite, mit elektrischem Antrieb zum Öffnen und integrierter Feststellvorrichtung, Endschalterlos, wartungsfrei
Max. Öffnungsweg	3 m
Öffnungskraft Antrieb	350 N - 280 N Je nach Federvorspannung (ohne Torreibung)
Schließkraft Antrieb	100 N - 170 N Je nach Federvorspannung (ohne Torreibung)
Öffnungsgeschwindigkeit	0,3 m/s bis 0,35 m/s (je nach Federspannung und Torreibung)
Schließgeschwindigkeit	0,08 m/s bis 0,2 m/s (einstellbar)
Max. zul. Spannkraft	600 N (am Zahnriemen)
Elektromotor	n=500 1/min, U=400V, Md=4,5Nm, I=1,2A, Ed=30%, IP54
Feststellvorrichtung	KEB, U=24V dc, P=11W, M=9Nm, Ed=100%
Einsatztemperatur	-15 °C bis +40 °C
Gewicht mit Lieferumfang	28 kg
Lieferumfang	Automatischer Torantrieb 40-1000-033-RH-M1P1 Tormitnehmer 40-2000-001-V1 Umlenkrolle mit Anschweißplatte 40-3000-001
Notwendiges Zubehör	Zahnriemen LL8M15 (15mm breit) inklusive Stahltextband und Pressklemme 2 Stück Enddämpfer D30100.8-T Bedientaster, Rauchschalter, Handauslösetaster, Steuerung



ATS-100-MOF

LH

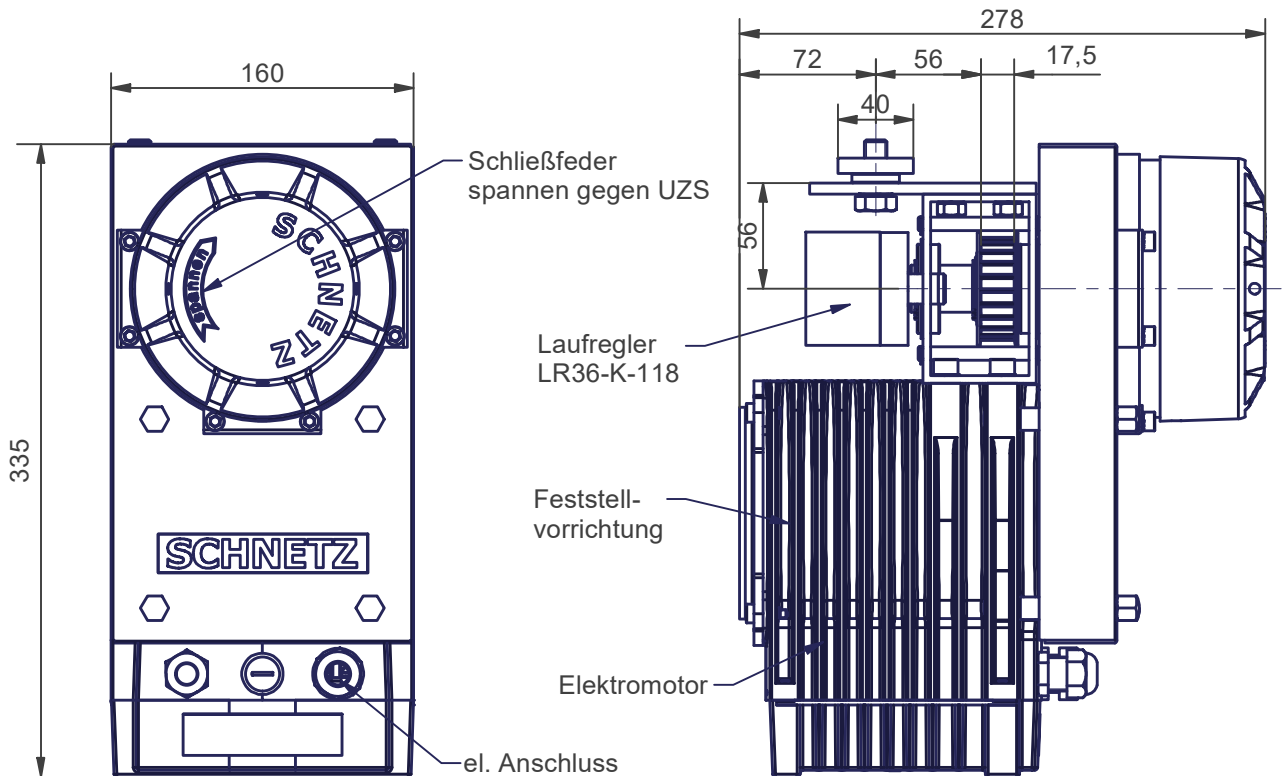
4,5Nm - 400V

Torantrieb

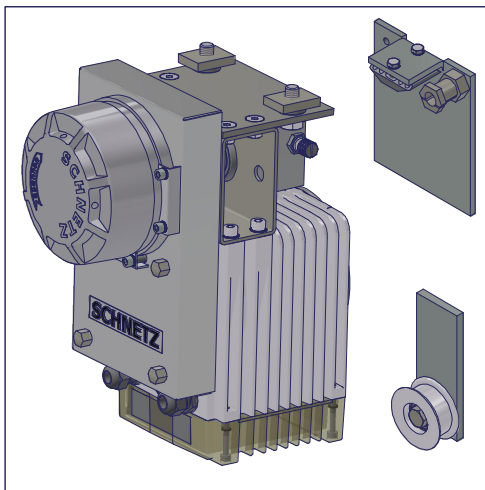
SCHNETZ

SAP-Artikelnr.

40-100-0-118-LH_
M1P1



Beschreibung	Federkraftbetätigtes Schließmittel für Feuerschutzabschlüsse bis 3m Öffnungsweite, mit elektrischem Antrieb zum Öffnen und integrierter Feststellvorrichtung, Endschalterlos, wartungsfrei
Max. Öffnungsweg	3 m
Öffnungskraft Antrieb	350 N - 280 N Je nach Federvorspannung (ohne Torreibung)
Schließkraft Antrieb	100 N - 170 N Je nach Federvorspannung (ohne Torreibung)
Öffnungsgeschwindigkeit	0,3 m/s bis 0,35 m/s (je nach Federspannung und Torreibung)
Schließgeschwindigkeit	0,08 m/s bis 0,2 m/s (einstellbar)
Max. zul. Spannkraft	600 N (am Zahnriemen)
Elektromotor	n=500 1/min, U=400V, Md=4,5Nm, I=1,2A, Ed=30%, IP54
Feststellvorrichtung	KEB, U=24V dc, P=11W, M=9Nm, Ed=100%
Einsatztemperatur	-15 °C bis +40 °C
Gewicht mit Lieferumfang	28 kg
Lieferumfang	Automatischer Torantrieb 40-1000-033-LH-M1P1 Tormitnehmer 40-2000-001-V1 Umlenkrolle mit Anschweißplatte 40-3000-001
Notwendiges Zubehör	Zahnriemen LL8M15 (15mm breit) inklusive Stahltextband und Pressklemme 2 Stück Enddämpfer D30100.8-T Bedientaster, Rauchschalter, Handauslösetaster, Steuerung

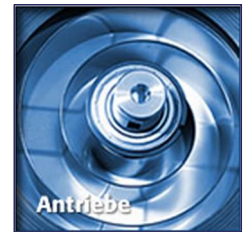


ATS-100-MOF

RH V2A

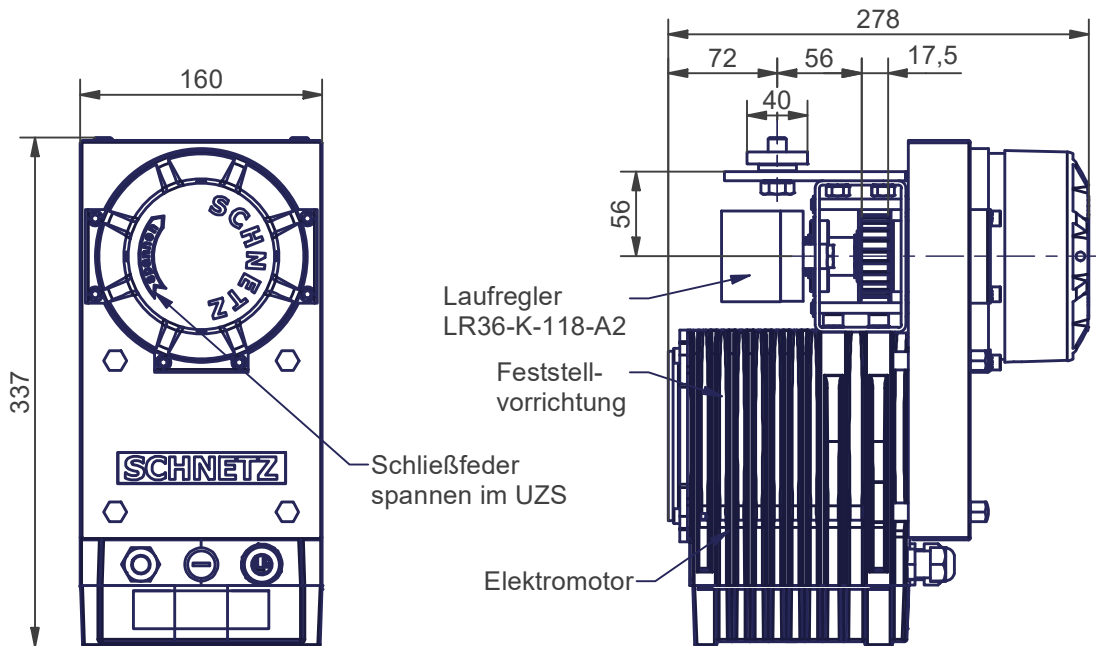
4,5Nm - 400V

Torantrieb

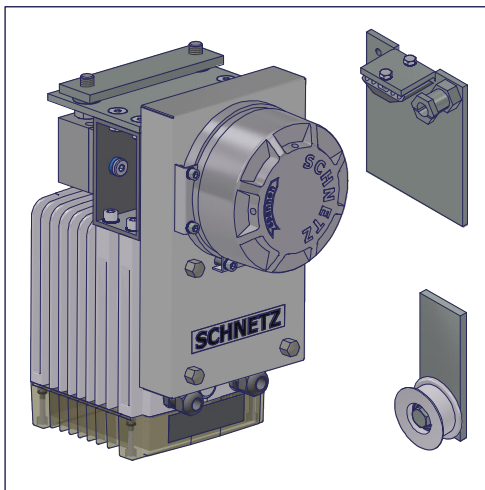


SAP-Artikelnr.
40-100-1-118-RH_
M1P1

SCHNETZ



Beschreibung	Federkraftbetätigtes Schließmittel für Feuerschutzabschlüsse bis 3m Öffnungsweite, mit elektrischem Antrieb zum Öffnen und integrierter Feststellvorrichtung, Endschalterlos, wartungsfrei, erhöhter Korrosionsschutz
Spezialausstattung	Aus 1.4301: Lagerbock, Montageplatte, Lasche, Abdeckplatte, Achsen, Welle und Normteile. Rillenkugellager 6005 NR RS2 abgedichtet.
Max. Öffnungsweg	3 m
Öffnungskraft Antrieb	350 N - 280 N Je nach Federvorspannung (ohne Torreibung)
Schließkraft Antrieb	100 N - 170 N Je nach Federvorspannung (ohne Torreibung)
Öffnungsgeschwindigkeit	0,3 m/s bis 0,35 m/s (je nach Federspannung und Torreibung)
Schließgeschwindigkeit	0,08 m/s bis 0,2 m/s (einstellbar)
Max. zul. Spannkraft	600 N (am Zahnriemen)
Elektromotor	n=500 1/min, U=400V, Md=4,5Nm, I=1,2A, Ed=30%, IP54
Feststellvorrichtung	KEB, U=24V dc, P=11W, M=9Nm, Ed=100%
Einsatztemperatur	-15 °C bis +40 °C
Gewicht mit Lieferumfang	23 kg
Lieferumfang	Automatischer Torantrieb 40-1000-051-RH-M1P1 Tormitnehmer 40-2000-101 (Zahnriemenklemme aus G-AISI12) Umlenkrolle mit Anschweißplatte 40-3000-101 (Rad aus AlCuMgPb)
Notwendiges Zubehör	Zahnriemen LL8M15 (15mm breit) inklusive Stahltextband und Pressklemme 2 Stück Enddämpfer D30100.8-T Bedientaster, Rauchschalter, Handauslösetaster, Steuerung



ATS-100-MOF-SR

RH

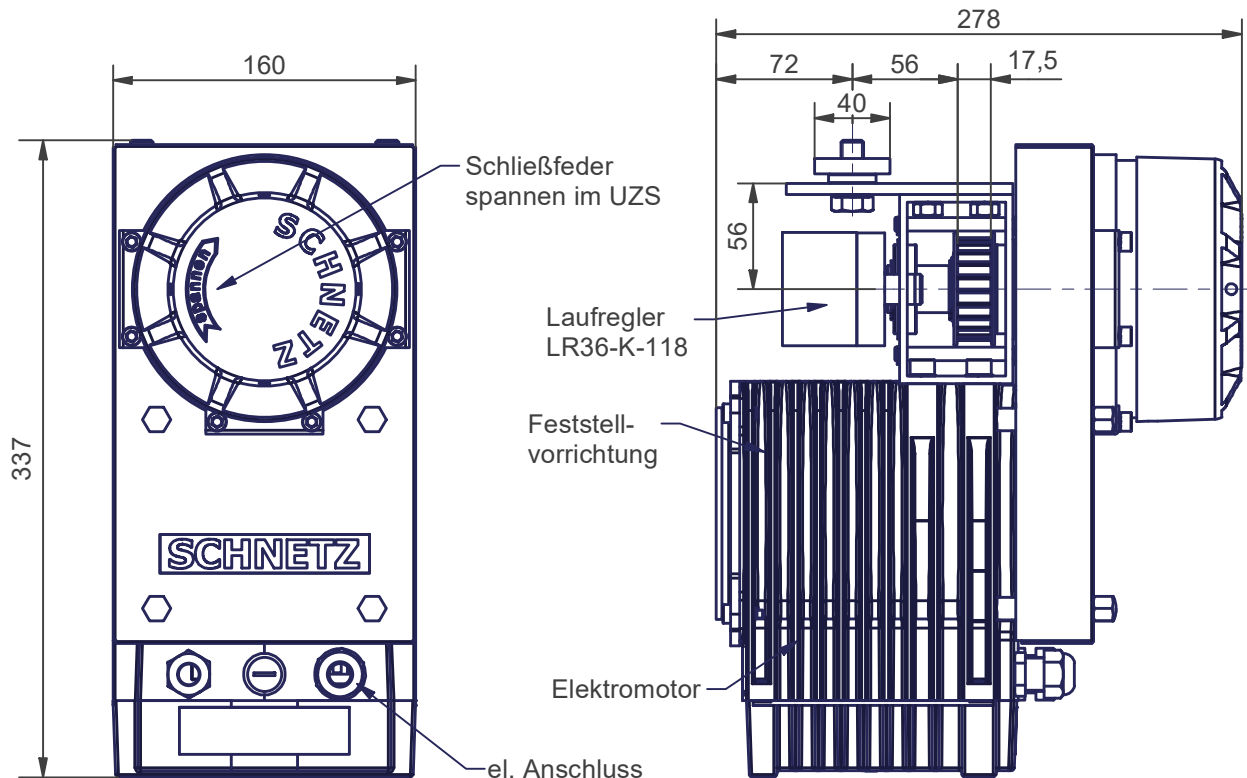
4,5Nm - 400V

Torantrieb

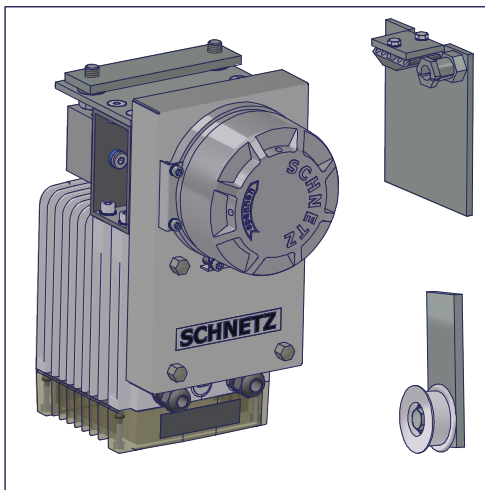
SCHNETZ

SAP-Artikelnr.

40-100-0-118-RH_
M1P2



Beschreibung	Federkraftbetätigtes Schließmittel für Feuerschutzabschlüsse bis 3m Öffnungsweite, mit elektrischem Antrieb zum Öffnen und integrierter Feststellvorrichtung. Endschalterlos, wartungsfrei
Max. Öffnungsweg	3 m
Öffnungskraft Antrieb	350 N - 280 N Je nach Federvorspannung (ohne Torreibung)
Schließkraft Antrieb	100 N - 170 N Je nach Federvorspannung (ohne Torreibung)
Öffnungsgeschwindigkeit	0,3 m/s bis 0,35 m/s (je nach Federspannung und Torreibung)
Schließgeschwindigkeit	0,08 m/s bis 0,2 m/s (einstellbar)
Max. zul. Spannkraft	600 N (am Zahnriemen)
Elektromotor	n=500 1/min, U=400V, Md=4,5Nm, I=1,2A, Ed=30%, IP54
Feststellvorrichtung	KEB, U=24V dc, P=11W, M=9Nm, Ed=100%
Einsatztemperatur	-15 °C bis +40 °C
Gewicht mit Lieferumfang	22,4 kg
Lieferumfang	Automatischer Torantrieb 40-1000-033-RH-M1P2 Tormitnehmer 40-2000-001-V1 Umlenkrolle mit Anschweißplatte 40-3000-001
Notwendiges Zubehör	Zahnriemen LL8M15 (15mm breit) inklusive Stahltextband und Pressklemme 2 Stück Enddämpfer D30100.8-T Bedientaster, Rauchschalter, Handauslösetaster, Steuerung

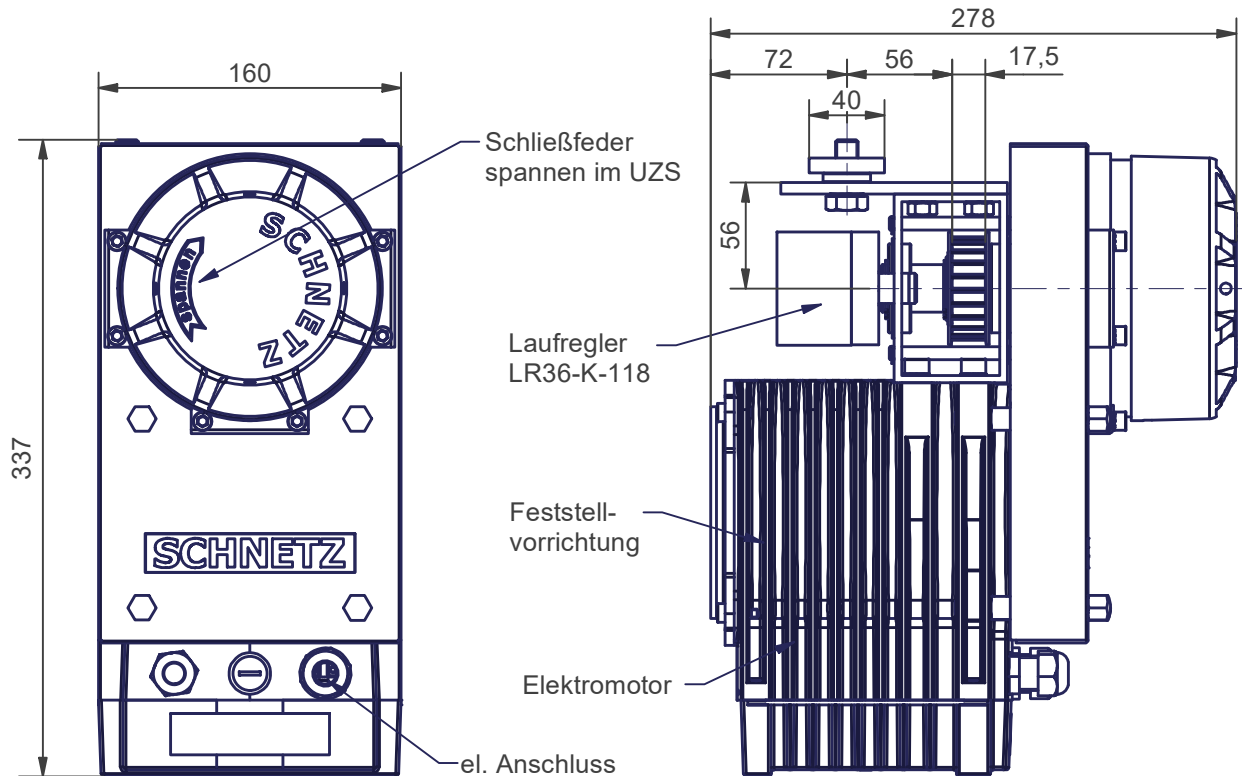


ATS-100-MOF
RH 230V
 4,5Nm - 230V/400V

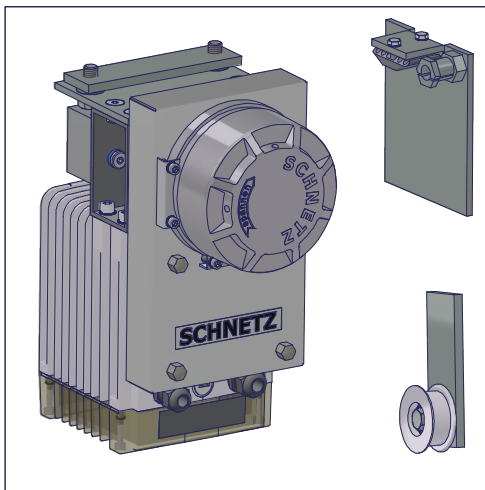


Torantrieb

SAP-Artikelnr.
 40-100-0-118-RH_
 M3P1



Beschreibung	Federkraftbetätigtes Schließmittel für Feuerschutzabschlüsse bis 3m Öffnungsweite, mit elektrischem Antrieb zum Öffnen und integrierter Feststellvorrichtung, Endschalterlos, wartungsfrei
Max. Öffnungsweg	3 m
Öffnungskraft Antrieb	350 N - 280 N Je nach Federvorspannung (ohne Torreibung)
Schließkraft Antrieb	100 N - 170 N Je nach Federvorspannung (ohne Torreibung)
Öffnungsgeschwindigkeit	0,3 m/s bis 0,35 m/s (je nach Federspannung und Torreibung)
Schließgeschwindigkeit	0,08 m/s bis 0,2 m/s (einstellbar)
Max. zul. Spannkraft	600 N (am Zahnriemen)
Elektromotor	n=500 1/min, U=230V/400V, Md=4,5Nm, I=1,2A, Ed=30%, IP54
Feststellvorrichtung	KEB, U=24V dc, P=11W, M=9Nm, Ed=100%
Einsatztemperatur	-15 °C bis +40 °C
Gewicht mit Lieferumfang	22,4 kg
Lieferumfang	Automatischer Torantrieb 40-1000-033-RH-M3P1 Tormitnehmer 40-2000-001-V1 Umlenkrolle mit Anschweißplatte 40-3000-001
Notwendiges Zubehör	Zahnriemen LL8M15 (15mm breit) inklusive Stahltextband und Pressklemme 2 Stück Enddämpfer D30100.8-T Bedientaster, Rauchschalter, Handauslösetaster, Steuerung



ATS-100-MOFE

RH

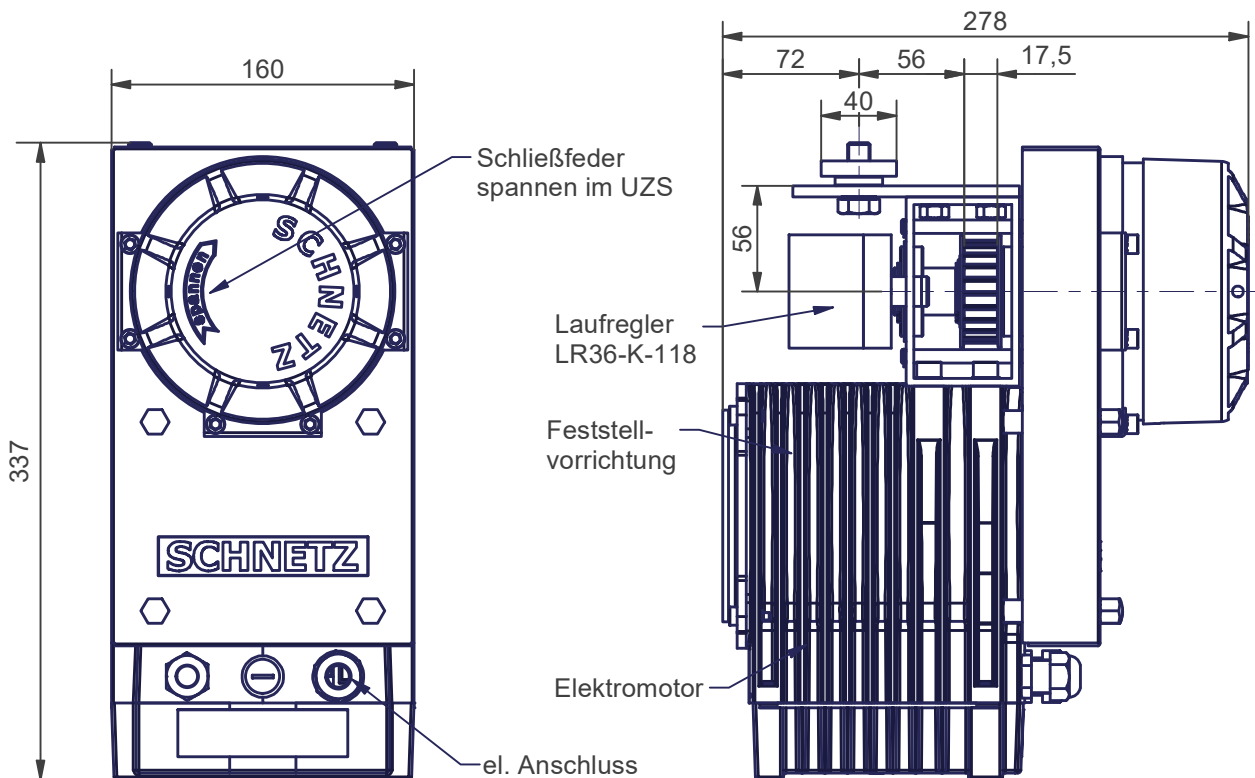
4,5Nm - 400V

Torantrieb

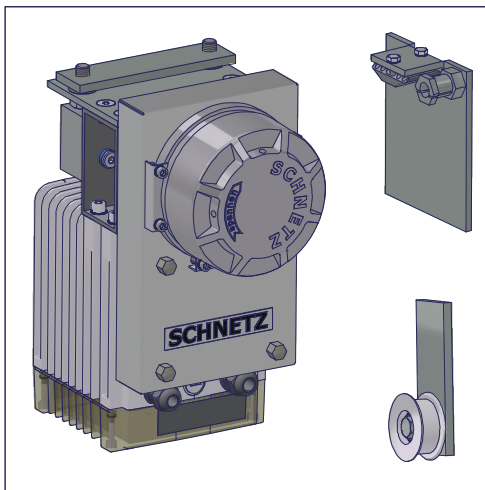
SCHNETZ

SAP-Artikelnr.

40-100-0-118-RH_ M1P3



Beschreibung	Federkraftbetätigtes Schließmittel für Feuerschutzabschlüsse bis 3m Öffnungsweite, mit elektronisch geregeltm Antrieb zum Öffnen und integrierter Feststellvorrichtung, Endschalterlos, wartungsfrei
Max. Öffnungsweg	3 m
Öffnungskraft Antrieb	0 N - 280 N Je nach Federvorspannung und Potti-Einstellung (ohne Torreibung)
Schließkraft Antrieb	100 N - 170 N Je nach Federvorspannung (ohne Torreibung)
Öffnungsgeschwindigkeit	0 m/s bis 0,35 m/s (je nach Federspannung, Potti-Einstellung und Torreibung)
Schließgeschwindigkeit	0,08 m/s bis 0,2 m/s (einstellbar)
Max. zul. Spannkraft	600 N (am Zahnriemen)
Elektromotor	n=500 1/min, U=400V, Md max=4,5Nm, I=1,2A, Ed=30%, IP54
Feststellvorrichtung	KEB, U=24V dc, P=11W, M=9Nm, Ed=100%
Einsatztemperatur	-15 °C bis +40 °C
Gewicht mit Lieferumfang	28 kg
Lieferumfang	Automatischer Torantrieb 40-1000-033-RH-M1P3 Tormitnehmer 40-2000-001-V1 Umlenkrolle mit Anschweißplatte 40-3000-001
Notwendiges Zubehör	Zahnriemen LL8M15 (15mm breit) inklusive Stahltextband und Pressklemme 2 Stück Enddämpfer D30100.8-T Bedientaster, Rauchschalter, Handauslösetaster, Steuerung



ATS-100-MOFE-SR

RH

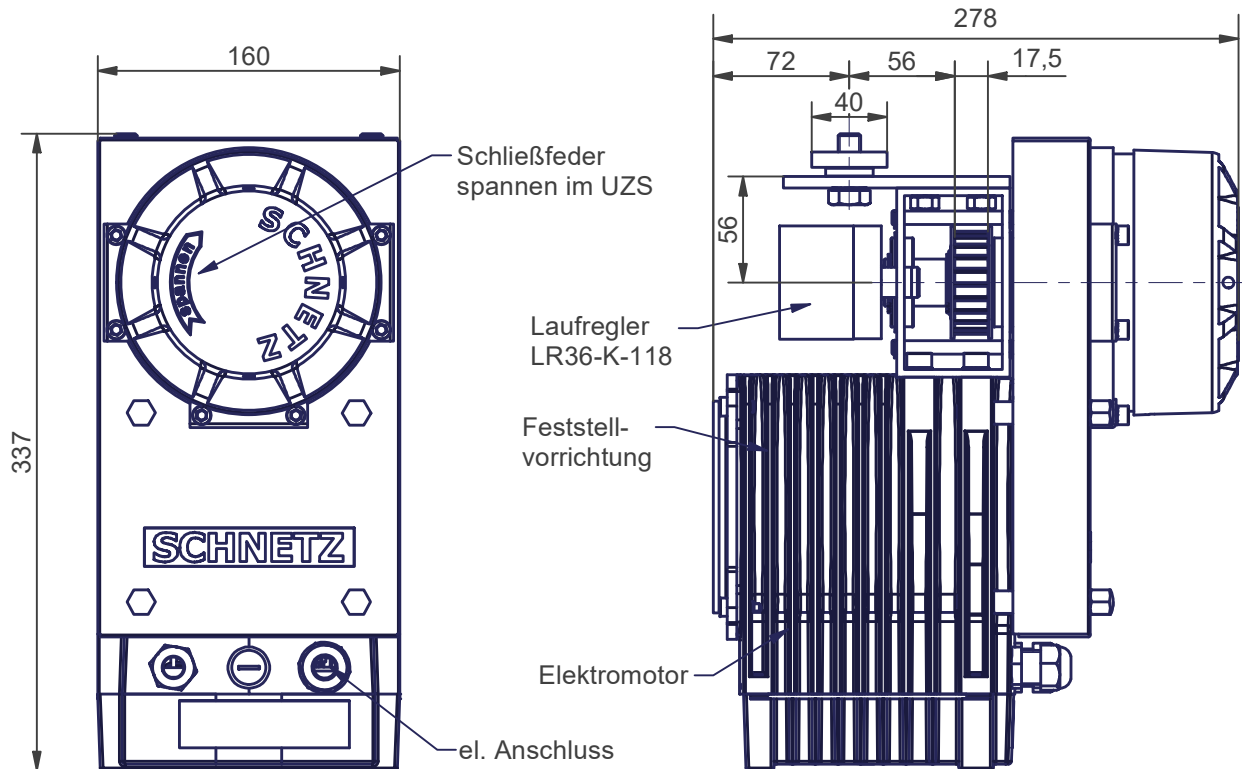
4,5Nm - 400V

Torantrieb

SCHNETZ

SAP-Artikelnr.

40-100-0-118-RH_ M1P4



Beschreibung	Federkraftbetätigtes Schließmittel für Feuerschutzabschlüsse bis 3m Öffnungsweite, mit elektronisch geregeltm Antrieb zum Öffnen und integrierter Feststellvorrichtung, Endschalterlos, wartungsfrei
Max. Öffnungsweg	3 m
Öffnungskraft Antrieb	0 N - 280 N Je nach Federvorspannung und Potti-Einstellung (ohne Torreibung)
Schließkraft Antrieb	100 N - 170 N Je nach Federvorspannung (ohne Torreibung)
Öffnungsgeschwindigkeit	0 m/s bis 0,35 m/s (je nach Federspannung, Potti-Einstellung und Torreibung)
Schließgeschwindigkeit	0,08 m/s bis 0,2 m/s (einstellbar)
Max. zul. Spannkraft	600 N (am Zahnriemen)
Elektromotor	n=500 1/min, U=400V, Md max=4,5Nm, I=1,2A, Ed=30%, IP54
Feststellvorrichtung	KEB, U=24V dc, P=11W, M=9Nm, Ed=100%
Einsatztemperatur	-15 °C bis +40 °C
Gewicht mit Lieferumfang	22,4 kg
Lieferumfang	Automatischer Torantrieb 40-1000-033-RH-M1P4 Tormitnehmer 40-2000-001-V1 Umlenkrolle mit Anschweißplatte 40-3000-001
Notwendiges Zubehör	Zahnriemen LL8M15 (15mm breit) inklusive Stahltextband und Pressklemme 2 Stück Enddämpfer D30100.8-T Bedientaster, Rauchschalter, Handauslösetaster, Steuerung