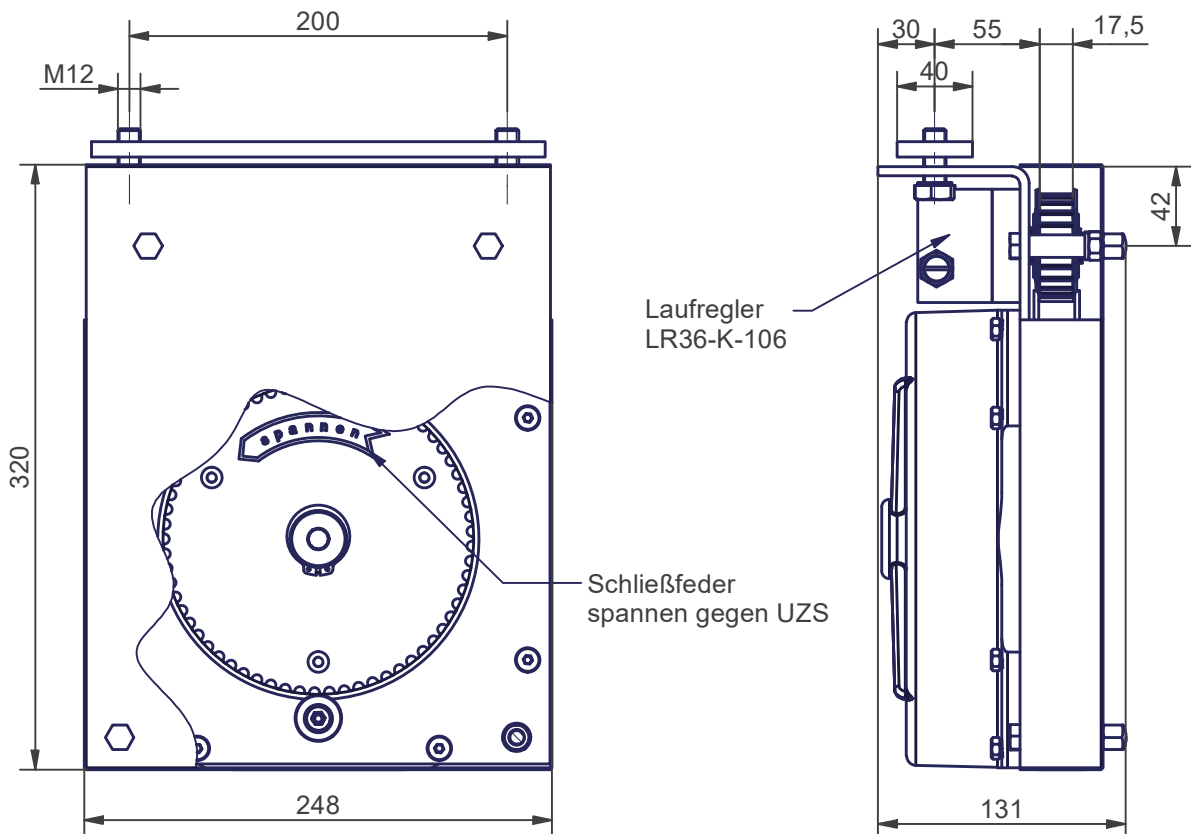


**ATS-200  
RH**

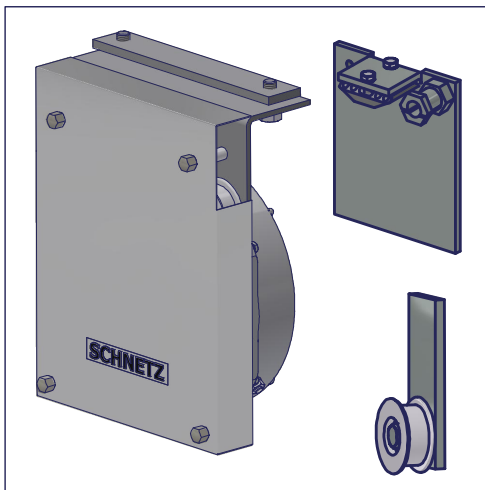
**SCHNETZ**

**Torschließer**

SAP-Artikelnr.  
40-200-0-106-RH\_  
MOP0



Beschreibung	Federkraftbetätigtes Schließmittel für Feuerschutzabschlüsse bis 8m Öffnungsweite, wartungsfrei, rechte Montage.
Max. Öffnungsweg	8 m
Schließkraft Antrieb	120 N - 200 N Je nach Federvorspannung (ohne Torreibung)
Max. zul. Spannkraft	400 N (am Zahnriemen)
Schließgeschwindigkeit	0,08 m/s bis 0,2 m/s (einstellbar)
Einsatztemperatur	-15 °C bis +40 °C
Gewicht mit Lieferumfang	20 kg
Lieferumfang	Automatischer Torschließer 40-1000-002-RH Tormitnehmer 40-2000-001-V1 Umlenkrolle mit Anschweißplatte 40-3000-001
Notwendiges Zubehör	Zahnriemen LL8M15 (15mm breit) inklusive Stahltextband und Pressklemme 2 Stück Enddämpfer D30100.8-T Externe Feststellanlage

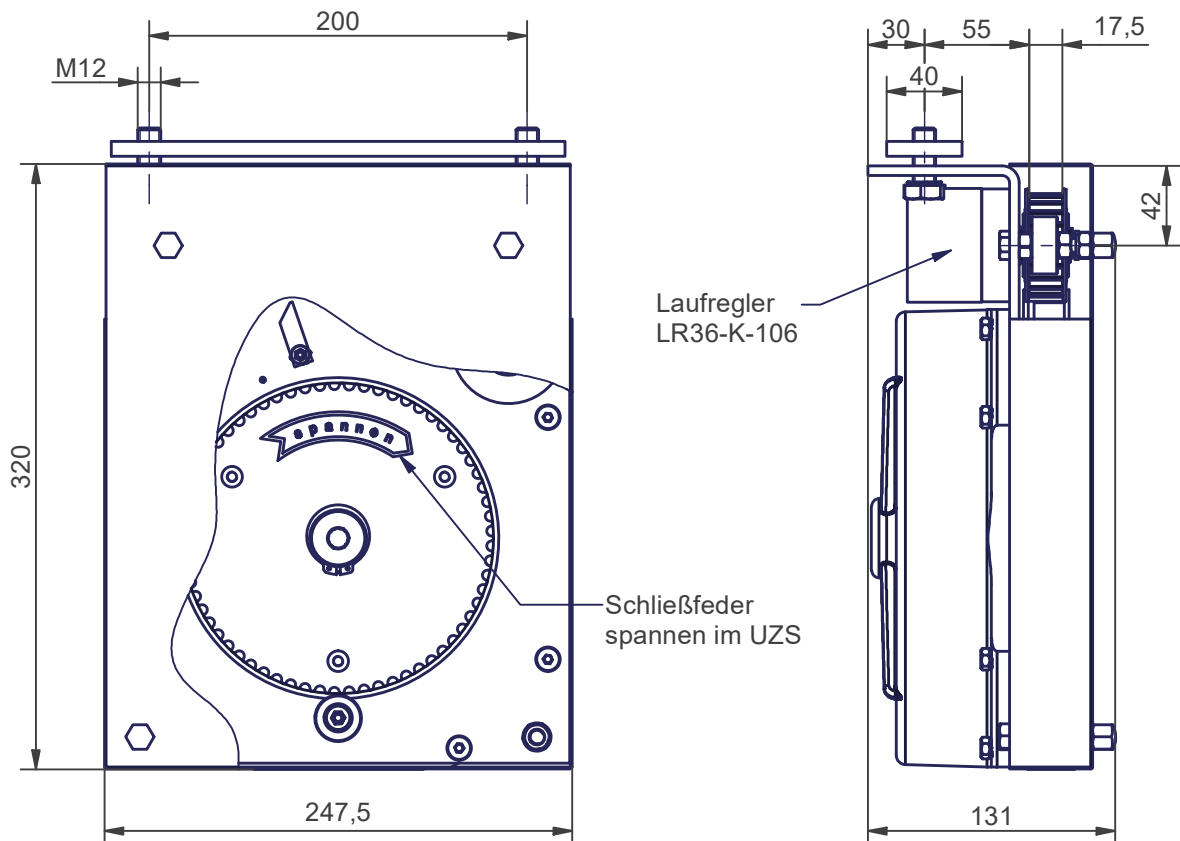


**ATS-200  
LH**

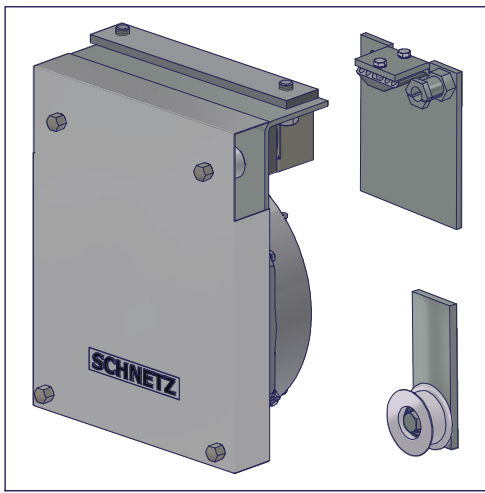
**SCHNETZ**

**Torschließer**

SAP-Artikelnr.  
40-200-0-106-LH\_  
MOP0



Beschreibung	Federkraftbetätigtes Schließmittel für Feuerschutzabschlüsse bis 8m Öffnungsweite, wartungsfrei, linke Montage
Max. Öffnungsweg	8 m
Schließkraft Antrieb	120 N - 200 N Je nach Federvorspannung (ohne Torreibung)
Max. zul. Spannkraft	400 N (am Zahnriemen)
Schließgeschwindigkeit	0,08 m/s bis 0,2 m/s (einstellbar)
Einsatztemperatur	-15 °C bis +40 °C
Gewicht mit Lieferumfang	20 kg
Lieferumfang	Automatischer Torschließer 40-1000-002-LH Tormitnehmer 40-2000-001-V1 Umlenkrolle mit Anschweißplatte 40-3000-001
Notwendiges Zubehör	Zahnriemen LL8M15 (15mm breit) inklusive Stahltextband und Pressklemme 2 Stück Enddämpfer D30100.8-T Externe Feststellanlage

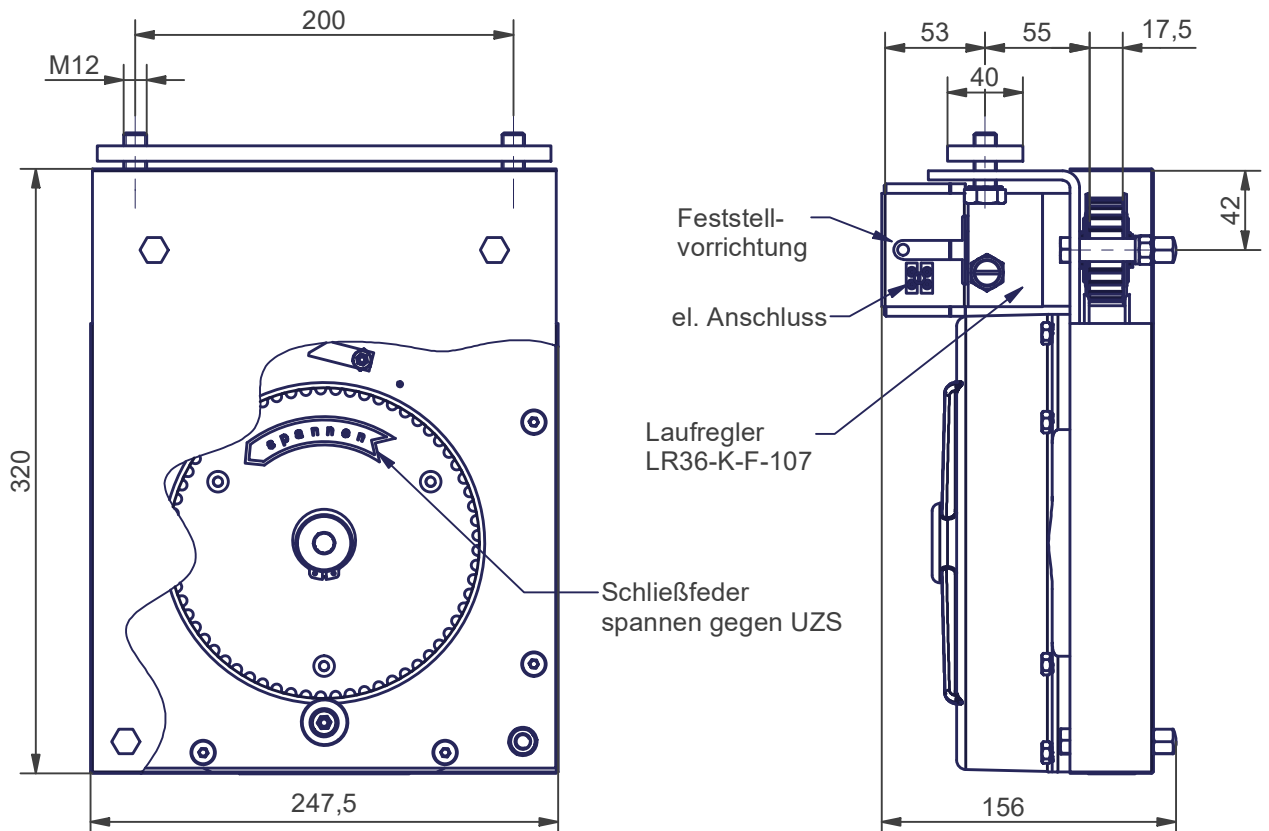


**ATS-200-F  
RH**

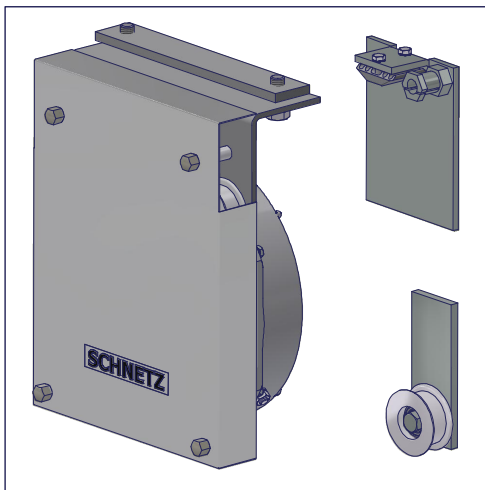
**SCHNETZ**

**Torschließer**

SAP-Artikelnr.  
40-200-0-107-RH\_  
M0P0



Beschreibung	Federkraftbetätigtes Schließmittel für Feuerschutzabschlüsse bis 8m Öffnungsweite, mit Feststellvorrichtung, wartungsfrei, rechte Montage.
Feststellvorrichtung	Kendron GT70 A56, U=24V dc, P=3W, M=12Nm, Ed=100%
Max. Öffnungsweg	8 m
Schließkraft Antrieb	120 N - 220 N Je nach Federvorspannung (ohne Torreibung)
Max. zul. Spannkraft	400 N (am Zahnriemen)
Schließgeschwindigkeit	0,08 m/s bis 0,2 m/s (einstellbar)
Einsatztemperatur	-15 °C bis +40 °C
Gewicht mit Lieferumfang	21,5 kg
Lieferumfang	Automatischer Torschließer 40-1000-004-RH Tormitnehmer 40-2000-001-V1 Umlenkrolle mit Anschweißplatte 40-3000-001
Notwendiges Zubehör	Zahnriemen LL8M15 (15mm breit) inklusive Stahltextband und Pressklemme 2 Stück Enddämpfer D30100.8-T Rauchschalter, Steuertaster ST-107, zugelassenes Netzteil

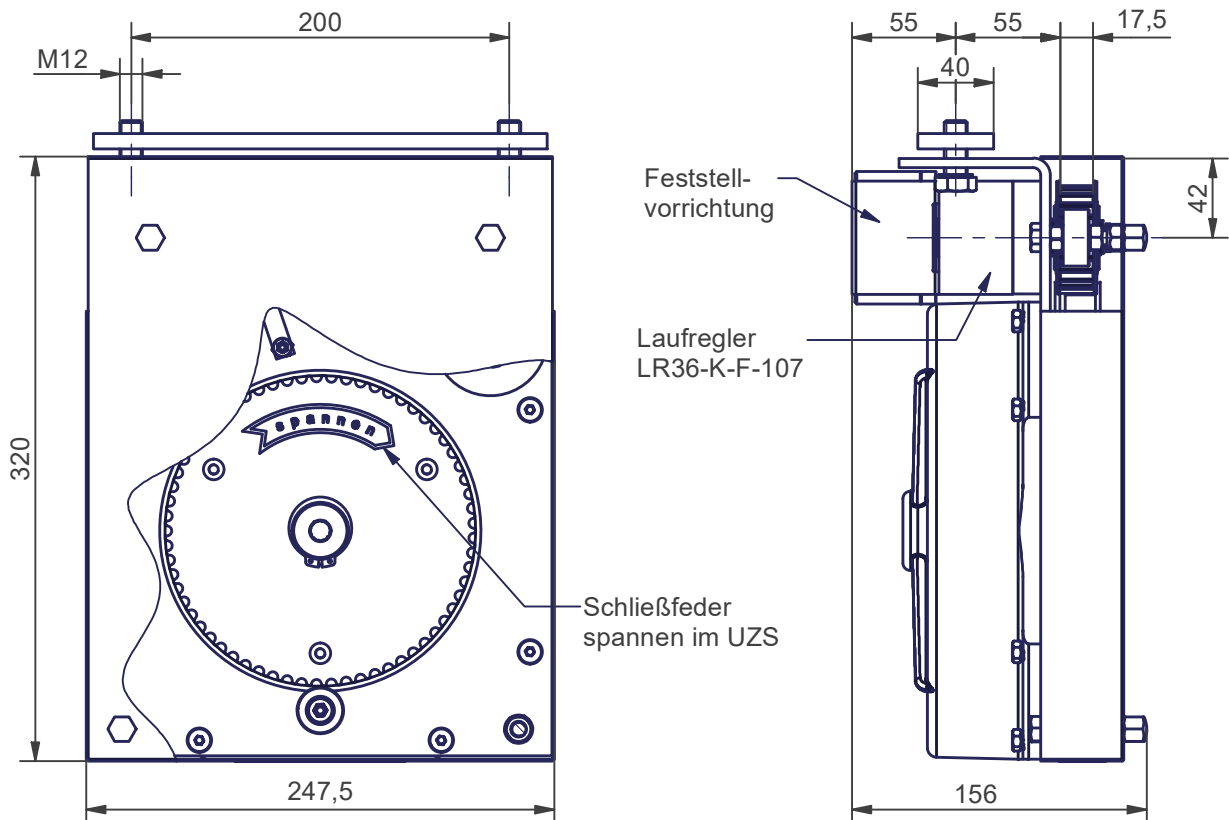


**ATS200-F  
LH**

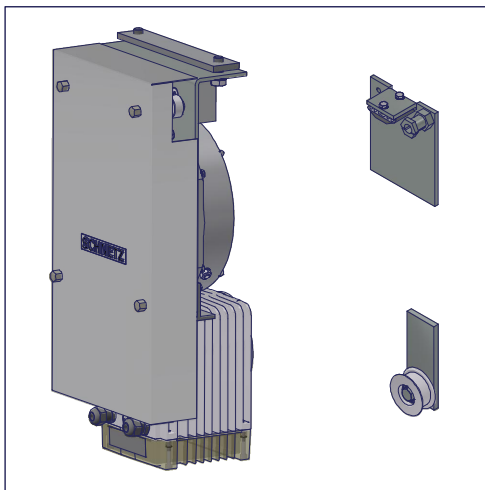
**SCHNETZ**

**Torschließer**

SAP-Artikelnr.  
40-200-0-107-LH\_  
MOP0



Beschreibung	Federkraftbetätigtes Schließmittel für Feuerschutzabschlüsse bis 8m Öffnungsweite, mit Feststellvorrichtung, wartungsfrei, linke Montage
Feststellvorrichtung	Kendron GT70 A56, U=24V dc, P=3W, M=12Nm, Ed=100%
Max. Öffnungsweg	8 m
Schließkraft Antrieb	120 N - 220 N Je nach Federvorspannung (ohne Torreibung)
Max. zul. Spannkraft	400 N (am Zahnriemen)
Schließgeschwindigkeit	0,08 m/s bis 0,2 m/s (einstellbar)
Einsatztemperatur	-15 °C bis +40 °C
Gewicht mit Lieferumfang	21,5 kg
Lieferumfang	Automatischer Torschließer 40-1000-004-LH Tormitnehmer 40-2000-001-V1 Umlenkrolle mit Anschweißplatte 40-3000-001
Notwendiges Zubehör	Zahnriemen LL8M15 (15mm breit) inklusive Stahltextband und Pressklemme 2 Stück Enddämpfer D30100.8-T Rauchschalter, Steuertaster ST-107, zugelassenes Netzteil



**ATS-200-MOF**

**RH**

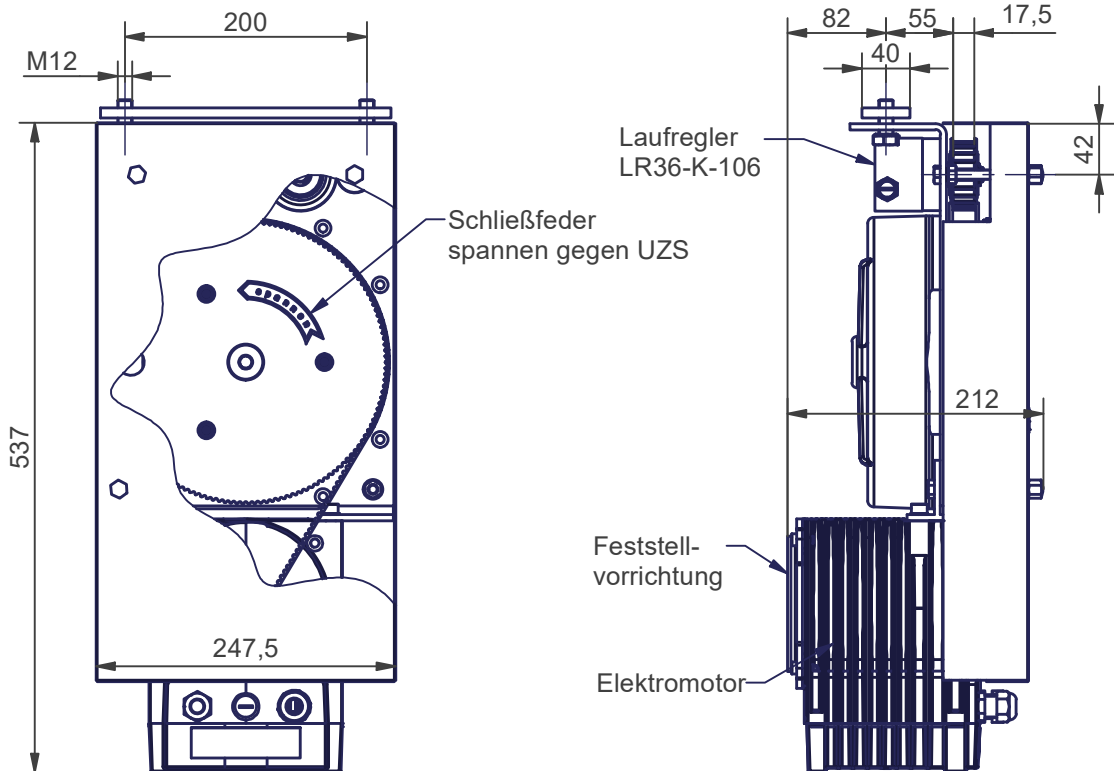
4,5Nm - 400V

**Torantrieb**

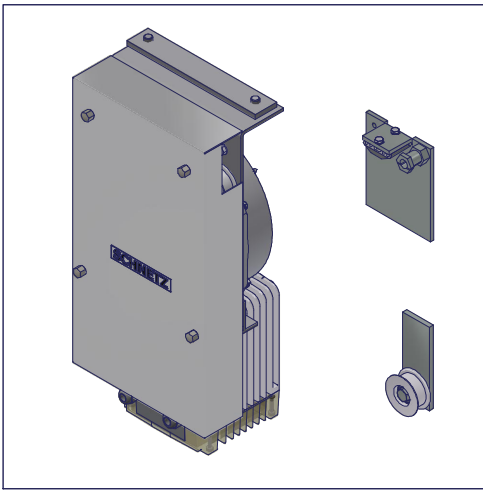
**SCHNETZ**

SAP-Artikelnr.

40-200-0-106-RH\_ M1P1



Beschreibung	Federkraftbetätigtes Schließmittel für Feuerschutzabschlüsse bis 8m Öffnungsweite, mit elektrischem Antrieb zum Öffnen und integrierter Feststellvorrichtung, Endschalterlos, wartungsfrei, rechte Montage
Max. Öffnungsweg	8 m
Öffnungskraft Antrieb	340 N - 220 N Je nach Federvorspannung (ohne Torreibung)
Öffnungsgeschwindigkeit	0,3 m/s bis 0,35 m/s (je nach Federspannung und Torreibung)
Schließkraft Antrieb	110 N - 210 N Je nach Federvorspannung (ohne Torreibung)
Schließgeschwindigkeit	0,08 m/s bis 0,2 m/s (einstellbar)
Max. zul. Spannkraft	400 N (am Zahnriemen)
Elektromotor	n=500 1/min, U=400V, Md=4,5Nm, I=1,2A, Ed=30%, IP54
Feststellvorrichtung	KEB, U=24V dc, P=11W, M=9Nm, Ed=100%
Einsatztemperatur	-15 °C bis +40 °C
Gewicht mit Lieferumfang	34 kg
Lieferumfang	Automatischer Torantrieb 40-1000-035-RH-M1P1 Tormitnehmer 40-2000-001-V1 Umlenkrolle mit Anschweißplatte 40-3000-001
Notwendiges Zubehör	Zahnriemen LL8M15 (15mm breit) inklusive Stahltextband und Pressklemme 2 Stück Enddämpfer D30100.8-T Bedientaster, Rauchschalter, Handauslösetaster, Steuerung



**ATS-200-MOF**

**LH**

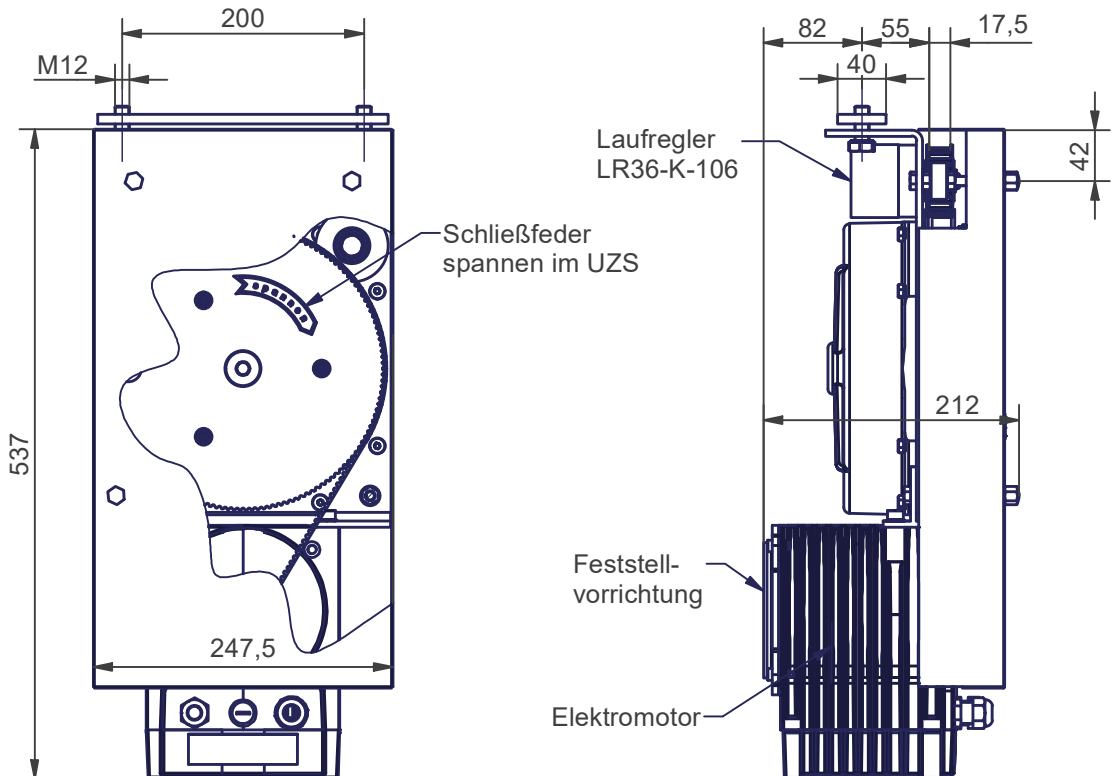
4,5Nm - 400V

**Torantrieb**

**SCHNETZ**

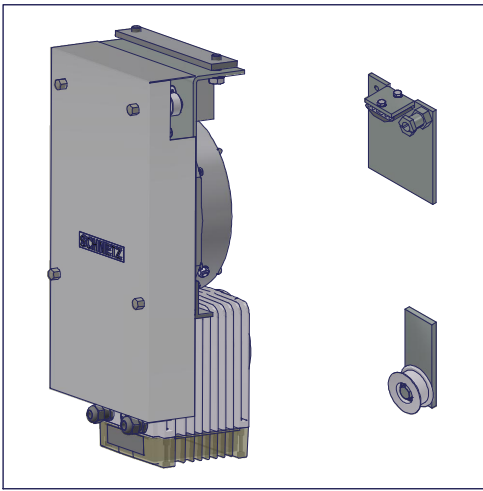
SAP-Artikelnr.

40-200-0-106-LH\_  
M1P1



Beschreibung	Federkraftbetätigtes Schließmittel für Feuerschutzabschlüsse bis 8m Öffnungsweite, mit elektrischem Antrieb zum Öffnen und integrierter Feststellvorrichtung, Endschalterlos, wartungsfrei, linke Montage
Max. Öffnungsweg	8 m
Öffnungskraft Antrieb	340 N - 220 N Je nach Federvorspannung (ohne Torreibung)
Öffnungsgeschwindigkeit	0,3 m/s bis 0,35 m/s (je nach Federspannung und Torreibung)
Schließkraft Antrieb	110 N - 210 N Je nach Federvorspannung (ohne Torreibung)
Schließgeschwindigkeit	0,08 m/s bis 0,2 m/s (einstellbar)
Max. zul. Spannkraft	400 N (am Zahnriemen)
Elektromotor	n=500 1/min, U=400V, Md=4,5Nm, I=1,2A, Ed=30%, IP54
Feststellvorrichtung	KEB, U=24V dc, P=11W, M=9Nm, Ed=100%
Einsatztemperatur	-15 °C bis +40 °C
Gewicht mit Lieferumfang	34 kg
Lieferumfang	Automatischer Torantrieb 40-1000-035-LH-M1P1 Tormitnehmer 40-2000-001-V1 Umlenkrolle mit Anschweißplatte 40-3000-001
Notwendiges Zubehör	Zahnriemen LL8M15 (15mm breit) inklusive Stahltextband und Pressklemme 2 Stück Enddämpfer D30100.8-T Bedientaster, Rauchschalter, Handauslösetaster, Steuerung





**ATS-200-MOF-SR**

**RH**

4,5Nm - 400V

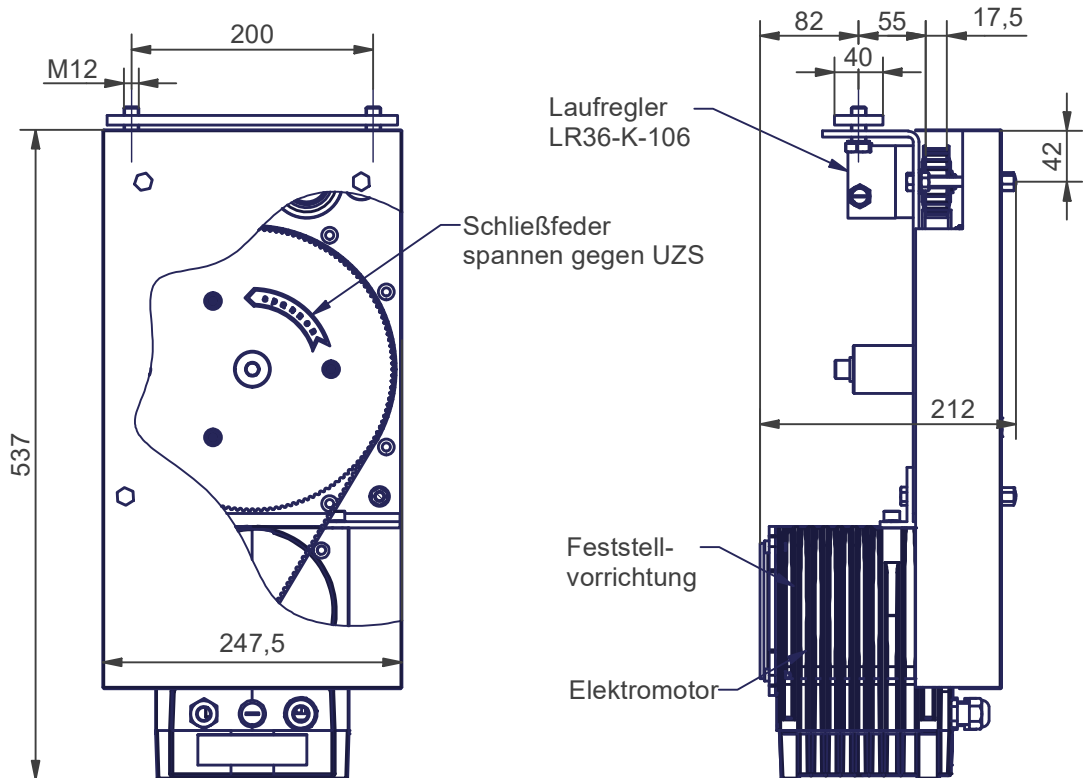
**Torantrieb**

**SCHNETZ**

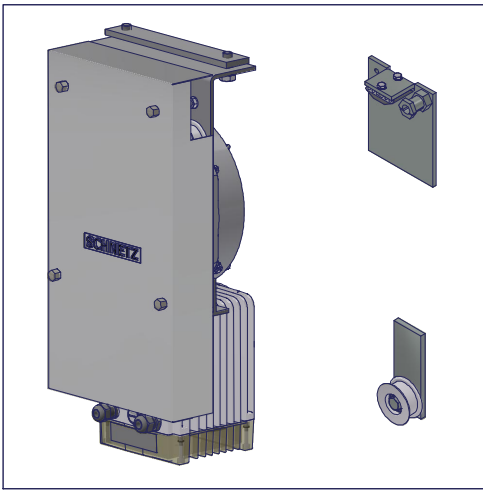
SAP-Artikelnr.

40-200-0-106-RH\_

M1P2



Beschreibung	Federkraftbetätigtes Schließmittel für Feuerschutzabschlüsse bis 8m Öffnungsweite, mit elektrischem Antrieb zum Öffnen und integrierter Feststellvorrichtung, Endschalterlos, wartungsfrei, rechte Montage
Max. Öffnungsweg	8 m
Öffnungskraft Antrieb	340 N - 220 N Je nach Federvorspannung (ohne Torreibung)
Öffnungsgeschwindigkeit	0,3 m/s bis 0,35 m/s (je nach Federspannung und Torreibung)
Schließkraft Antrieb	110 N - 210 N Je nach Federvorspannung (ohne Torreibung)
Schließgeschwindigkeit	0,08 m/s bis 0,2 m/s (einstellbar)
Max. zul. Spannkraft	400 N (am Zahnriemen)
Elektromotor	n=500 1/min, U=400V, Md=4,5Nm, I=1,2A, Ed=30%, IP54
Feststellvorrichtung	KEB, U=24V dc, P=11W, M=9Nm, Ed=100%
Einsatztemperatur	-15 °C bis +40 °C
Gewicht mit Lieferumfang	34 kg
Lieferumfang	Automatischer Torantrieb 40-1000-035-RH-M1P2 Tormitnehmer 40-2000-001-V1 Umlenkrolle mit Anschweißplatte 40-3000-001
Notwendiges Zubehör	Zahnriemen LL8M15 (15mm breit) inklusive Stahltextband und Pressklemme 2 Stück Enddämpfer D30100.8-T Bedientaster, Rauchschalter, Handauslösetaster, Steuerung



**ATS-200-MOF-SR**

**LH**

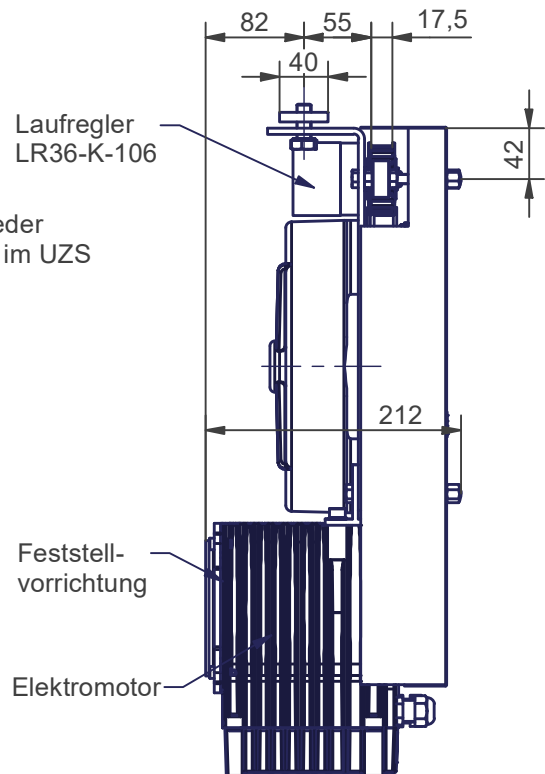
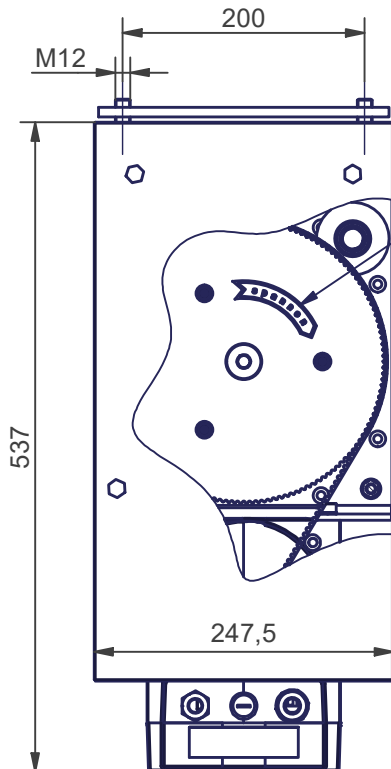
4,5Nm - 400V

**Torantrieb**

**SCHNETZ**

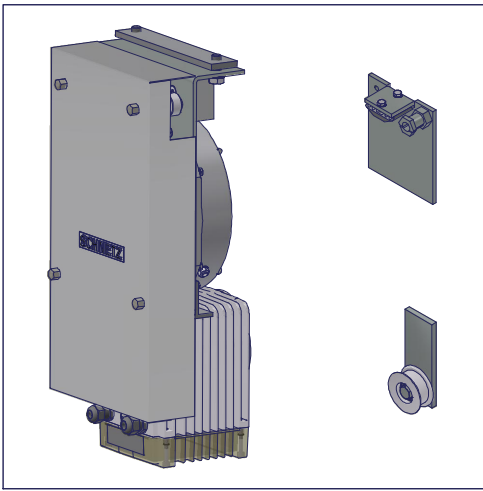
SAP-Artikelnr.

40-200-0-106-LH\_  
M1P2



Beschreibung	Federkraftbetätigtes Schließmittel für Feuerschutzabschlüsse bis 8m Öffnungsweite, mit elektrischem Antrieb zum Öffnen und integrierter Feststellvorrichtung, Endschalterlos, wartungsfrei, linke Montage
Max. Öffnungsweg	8 m
Öffnungskraft Antrieb	340 N - 220 N Je nach Federvorspannung (ohne Torreibung)
Öffnungsgeschwindigkeit	0,3 m/s bis 0,35 m/s (je nach Federspannung und Torreibung)
Schließkraft Antrieb	110 N - 210 N Je nach Federvorspannung (ohne Torreibung)
Schließgeschwindigkeit	0,08 m/s bis 0,2 m/s (einstellbar)
Max. zul. Spannkraft	400 N (am Zahnriemen)
Elektromotor	n=500 1/min, U=400V, Md=4,5Nm, I=1,2A, Ed=30%, IP54
Feststellvorrichtung	KEB, U=24V dc, P=11W, M=9Nm, Ed=100%
Einsatztemperatur	-15 °C bis +40 °C
Gewicht mit Lieferumfang	34 kg
Lieferumfang	Automatischer Torantrieb 40-1000-035-LH-M1P2 Tormitnehmer 40-2000-001-V1 Umlenkrolle mit Anschweißplatte 40-3000-001
Notwendiges Zubehör	Zahnriemen LL8M15 (15mm breit) inklusive Stahltextband und Pressklemme 2 Stück Enddämpfer D30100.8-T Bedientaster, Rauchschalter, Handauslösetaster, Steuerung





**ATS-200-MOF**

**230V RH**

4,5Nm - 230V

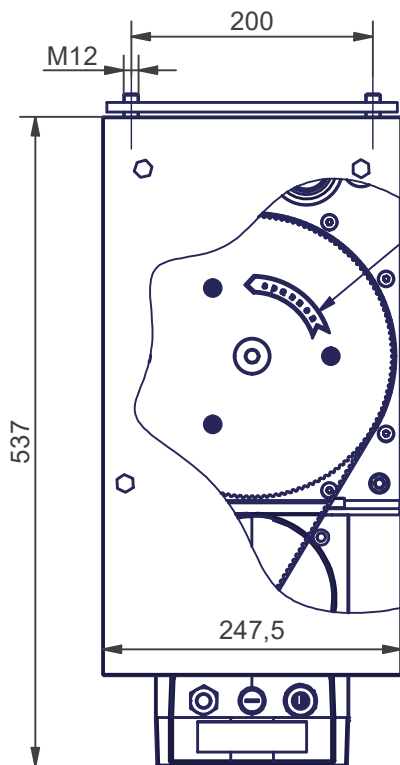
**Torantrieb**

**SCHNETZ**

SAP-Artikelnr.

40-200-0-106-RH\_

M3P1

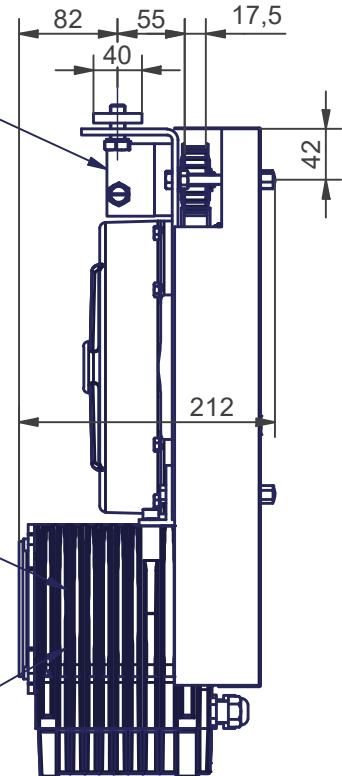


Laufregler  
LR36-K-106

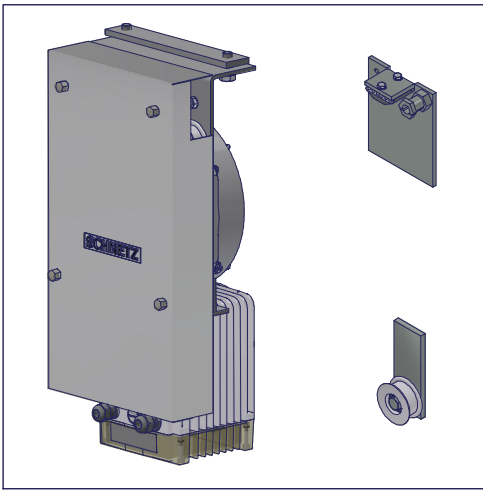
Schließfeder  
spannen gegen UZS

Feststell-  
vorrichtung

Elektromotor



Beschreibung	Federkraftbetätigtes Schließmittel für Feuerschutzabschlüsse bis 8m Öffnungsweite, mit elektrischem Antrieb zum Öffnen und integrierter Feststellvorrichtung, Endschalterlos, wartungsfrei, rechte Montage
Max. Öffnungsweg	8 m
Öffnungskraft Antrieb	340 N - 220 N Je nach Federvorspannung (ohne Torreibung)
Öffnungsgeschwindigkeit	0,3 m/s bis 0,35 m/s (je nach Federspannung und Torreibung)
Schließkraft Antrieb	110 N - 210 N Je nach Federvorspannung (ohne Torreibung)
Schließgeschwindigkeit	0,08 m/s bis 0,2 m/s (einstellbar)
Max. zul. Spannkraft	400 N (am Zahnriemen)
Elektromotor	n=500 1/min, U=230V, Md=4,5Nm, I=1,2A, Ed=30%, IP54
Feststellvorrichtung	KEB, U=24V dc, P=11W, M=9Nm, Ed=100%
Einsatztemperatur	-15 °C bis +40 °C
Gewicht mit Lieferumfang	34 kg
Lieferumfang	Automatischer Torantrieb 40-1000-035-RH-M3P1 Tormitnehmer 40-2000-001-V1 Umlenkrolle mit Anschweißplatte 40-3000-001
Notwendiges Zubehör	Zahnriemen LL8M15 (15mm breit) inklusive Stahltextband und Pressklemme 2 Stück Enddämpfer D30100.8-T Bedientaster, Rauchschalter, Handauslösetaster, Steuerung



**ATS-200-MOF-SR**

**230V LH**

4,5Nm - 230V

**Torantrieb**

**SCHNETZ**

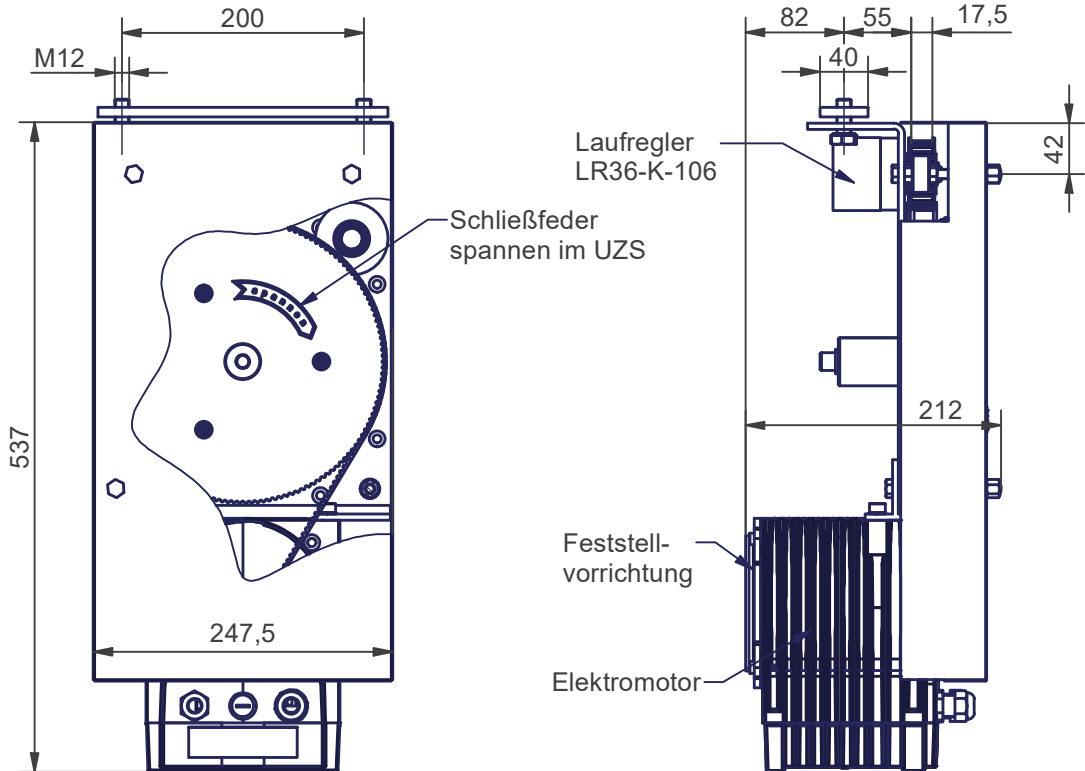
SAP-Artikelnr.

40-200-0-106-LH\_

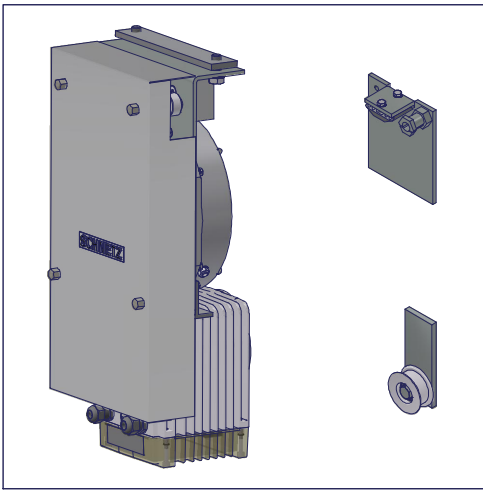
M3P2



Antriebe



Beschreibung	Federkraftbetätigtes Schließmittel für Feuerschutzabschlüsse bis 8m Öffnungsweite, mit elektrischem Antrieb zum Öffnen und integrierter Feststellvorrichtung, Endschalterlos, wartungsfrei, linke Montage
Max. Öffnungsweg	8 m
Öffnungskraft Antrieb	340 N - 220 N Je nach Federvorspannung (ohne Torreibung)
Öffnungsgeschwindigkeit	0,3 m/s bis 0,35 m/s (je nach Federspannung und Torreibung)
Schließkraft Antrieb	110 N - 210 N Je nach Federvorspannung (ohne Torreibung)
Schließgeschwindigkeit	0,08 m/s bis 0,2 m/s (einstellbar)
Max. zul. Spannkraft	400 N (am Zahnriemen)
Elektromotor	n=500 1/min, U=230V, Md=4,5Nm, I=1,2A, Ed=30%, IP54
Feststellvorrichtung	KEB, U=24V dc, P=11W, M=9Nm, Ed=100%
Einsatztemperatur	-15 °C bis +40 °C
Gewicht mit Lieferumfang	34 kg
Lieferumfang	Automatischer Torantrieb 40-1000-035-LH-M3P2 Tormitnehmer 40-2000-001-V1 Umlenkrolle mit Anschweißplatte 40-3000-001
Notwendiges Zubehör	Zahnriemen LL8M15 (15mm breit) inklusive Stahltextband und Pressklemme 2 Stück Enddämpfer D30100.8-T Bedientaster, Rauchschalter, Handauslösetaster, Steuerung



**ATS-200-MOF-SR**

**230V RH**

4,5Nm - 230V

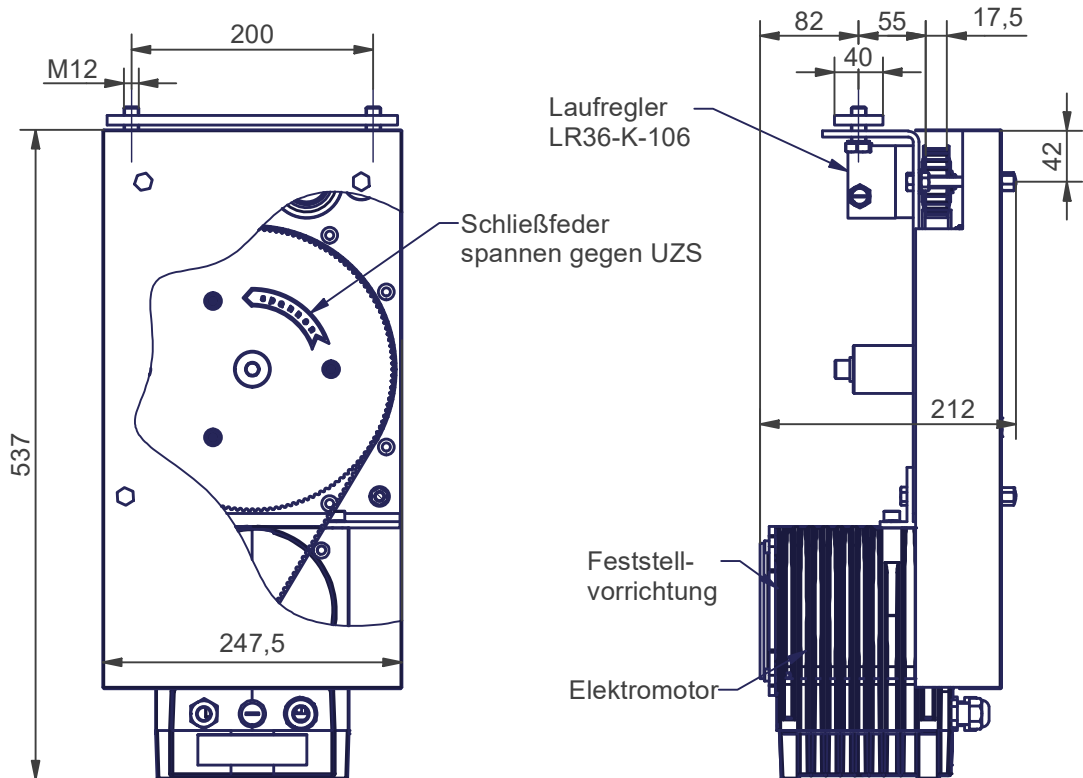
**Torantrieb**

**SCHNETZ**

SAP-Artikelnr.

40-200-0-106-RH\_

M3P2



Beschreibung	Federkraftbetätigtes Schließmittel für Feuerschutzabschlüsse bis 8m Öffnungsweite, mit elektrischem Antrieb zum Öffnen und integrierter Feststellvorrichtung, Endschalterlos, wartungsfrei, rechte Montage
Max. Öffnungsweg	8 m
Öffnungskraft Antrieb	340 N - 220 N Je nach Federvorspannung (ohne Torreibung)
Öffnungsgeschwindigkeit	0,3 m/s bis 0,35 m/s (je nach Federspannung und Torreibung)
Schließkraft Antrieb	110 N - 210 N Je nach Federvorspannung (ohne Torreibung)
Schließgeschwindigkeit	0,08 m/s bis 0,2 m/s (einstellbar)
Max. zul. Spannkraft	400 N (am Zahnriemen)
Elektromotor	n=500 1/min, U=230V, Md=4,5Nm, I=1,2A, Ed=30%, IP54
Feststellvorrichtung	KEB, U=24V dc, P=11W, M=9Nm, Ed=100%
Einsatztemperatur	-15 °C bis +40 °C
Gewicht mit Lieferumfang	34 kg
Lieferumfang	Automatischer Torantrieb 40-1000-035-RH-M3P2 Tormitnehmer 40-2000-001-V1 Umlenkrolle mit Anschweißplatte 40-3000-001
Notwendiges Zubehör	Zahnriemen LL8M15 (15mm breit) inklusive Stahltextband und Pressklemme 2 Stück Enddämpfer D30100.8-T Bedientaster, Rauchschalter, Handauslösetaster, Steuerung