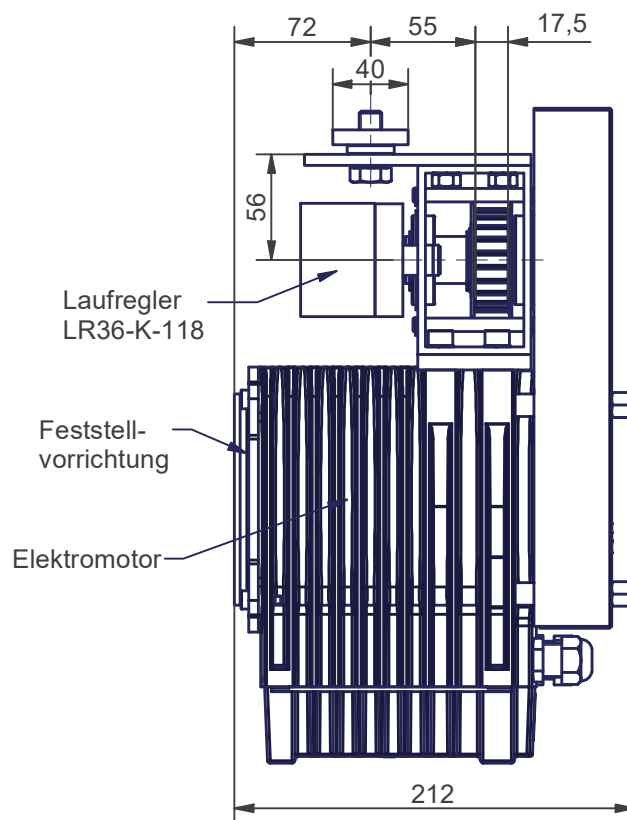
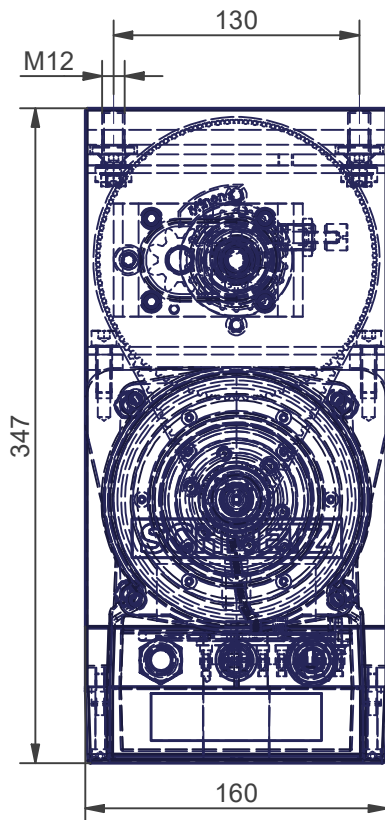
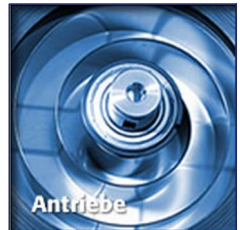


**ATS-600-MOF  
RH**  
7,5Nm - 400V

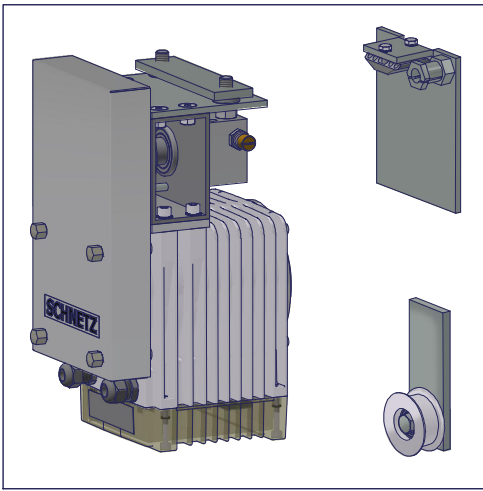


**Torantrieb**

SAP-Artikelnr.  
40-600-0-118-RH\_  
M2P1



Beschreibung	Elektrischer Antrieb zum Öffnen von Feuerschutzabschlüssen mit integrierter Feststellvorrichtung in Verbindung mit bauseitigem Schließgewicht, endschalterlos, wartungsfrei
Öffnungskraft Antrieb	900 N
Öffnungsgeschwindigkeit	0,15 m/s bis 0,25 m/s (je nach Schließgewicht und Torreibung)
Schließgeschwindigkeit	0,08 m/s bis 0,2 m/s (einstellbar)
Max. zul. Spannkraft	600 N (am Zahnriemen)
Elektromotor	n=500 1/min, U=400 V, Md=7,5Nm, I=1,8 A, Ed=15 %, IP 54
Feststellvorrichtung	KEB, U=24V dc, P=11W, M=9Nm, Ed=100%
Einsatztemperatur	-15 °C bis +40 °C
Gewicht mit Lieferumfang	20 kg
Lieferumfang	Automatischer Torantrieb 40-1000-065-RH-M2P1 Tormitnehmer 40-2000-001-V1 Umlenkrolle mit Anschweißplatte 40-3000-001
Notwendiges Zubehör	Zahnriemen LL8M15 (15mm breit) inklusive Stahltextband und Pressklemme 2 Stück Enddämpfer D30100.8-T Bedientaster, Rauchschalter, Handauslösetaster, Steuerung

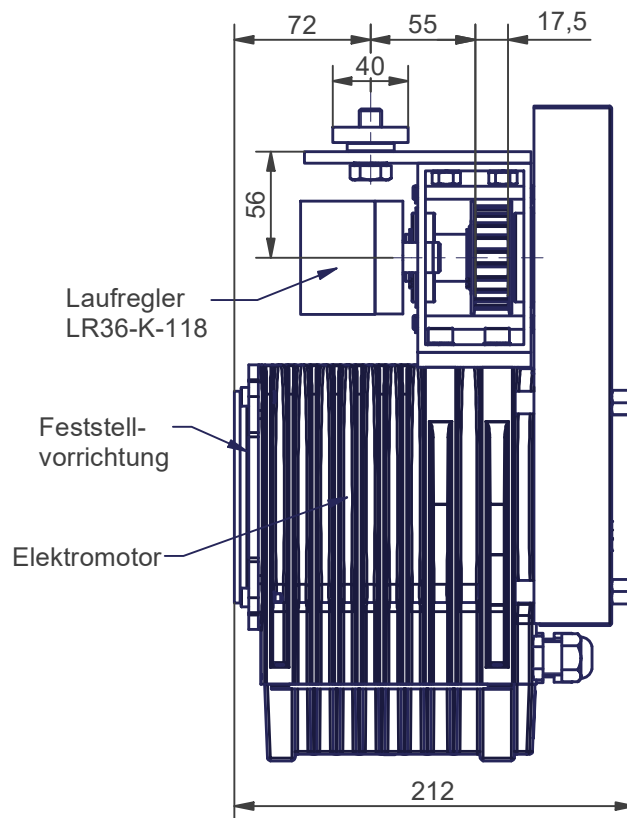
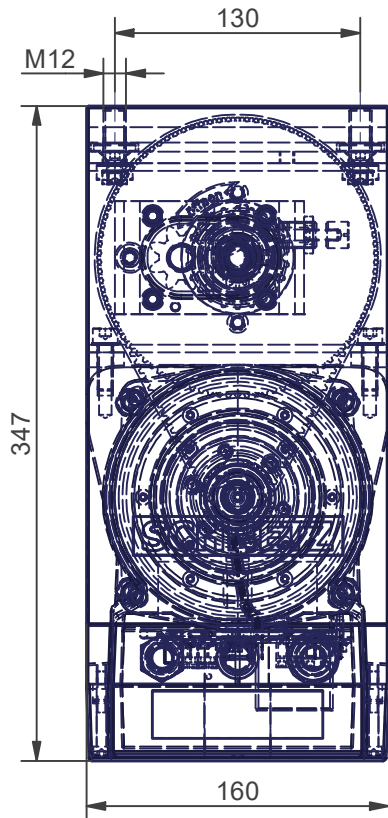


**ATS-600-MOF-SR  
RH**  
7,5Nm - 400V



**Torantrieb**

SAP-Artikelnr.  
40-600-0-118-RH\_  
M2P2



Beschreibung	Elektrischer Antrieb zum Öffnen von Feuerschutzabschlüssen mit integrierter Feststellvorrichtung in Verbindung mit bauseitigem Schließgewicht, endschalterlos, wartungsfrei
Öffnungskraft Antrieb	900 N
Öffnungsgeschwindigkeit	0,15 m/s bis 0,25 m/s (je nach Schließgewicht und Torreibung)
Schließgeschwindigkeit	0,08 m/s bis 0,2 m/s (einstellbar)
Max. zul. Spannkraft	600 N (am Zahnriemen)
Elektromotor	n=500 1/min, U=400 V, Md=7,5Nm, I=1,8 A, Ed=15 %, IP 54
Feststellvorrichtung	KEB, U=24V dc, P=11W, M=9Nm, Ed=100%
Einsatztemperatur	-15 °C bis +40 °C
Gewicht mit Lieferumfang	20 kg
Lieferumfang	Automatischer Torantrieb 40-1000-065-RH-M2P2 Tormitnehmer 40-2000-001-V1 Umlenkrolle mit Anschweißplatte 40-3000-001
Notwendiges Zubehör	Zahnriemen LL8M15 (15mm breit) inklusive Stahltextband und Pressklemme 2 Stück Enddämpfer D30100.8-T Bedientaster, Rauchschalter, Handauslösetaster, Steuerung