

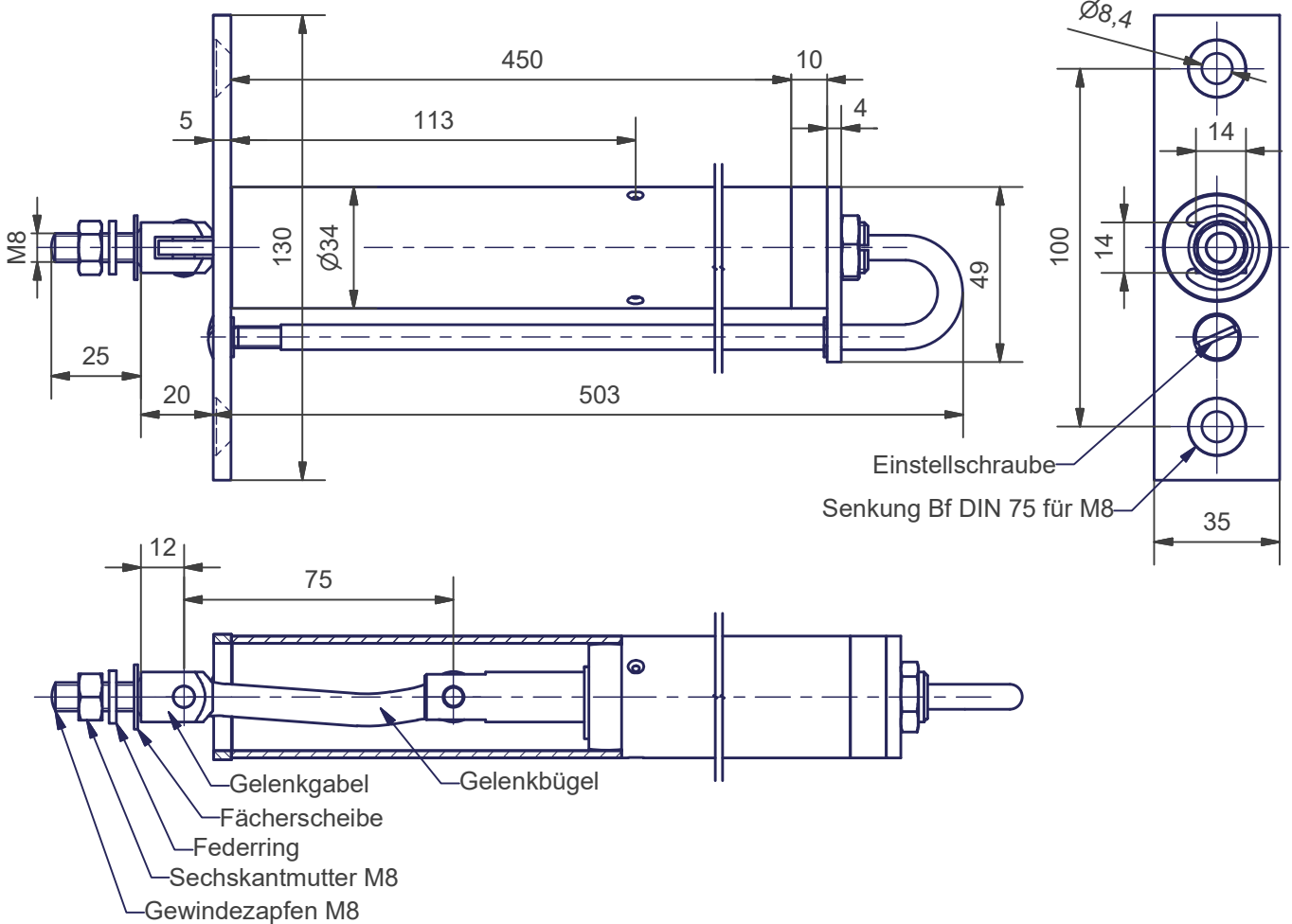
ATS-500-K

SCHNETZ

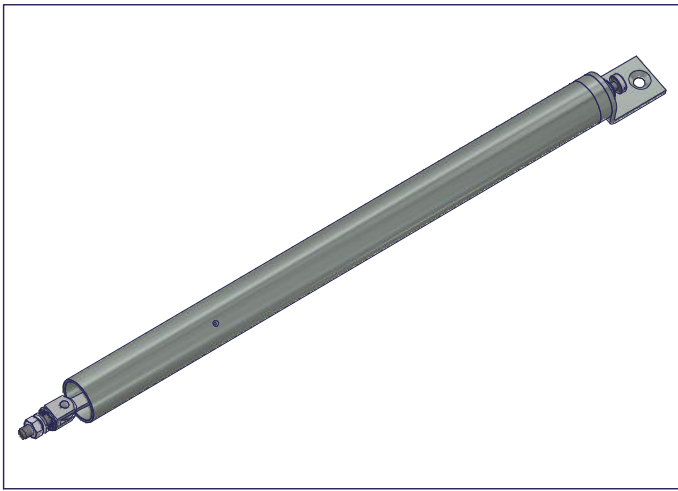
Türschließer



Türschließer



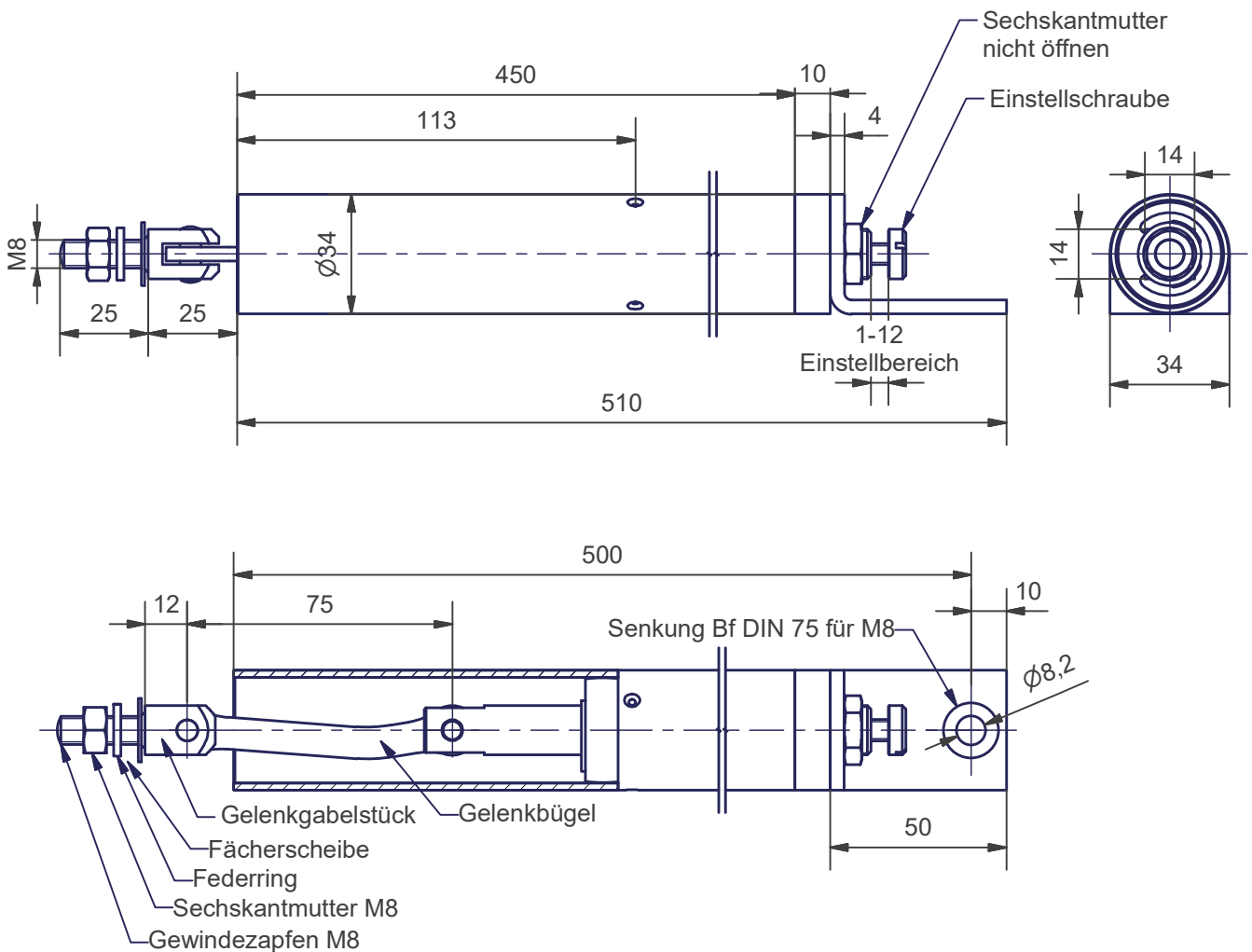
Beschreibung	Automatischer Rohrtürschließer mit hydraulischer Dämpfung
Verwendung	Links oder rechts angeschlagene Aufzugsdrehtüren mit Konstruktionsband
Montage	in Türblattaussparung untenliegend (siehe folgende Montageanweisung)
Öffnungskraft	22 N (bezogen auf 1m Radius)
Schließkraft	9 N (bezogen auf 1m Radius)
Türbreite max.	1000 mm
Öffnungswinkel	165°
Einsatztemperatur	-15 °C bis +40 °C
Gewicht	2,07 kg



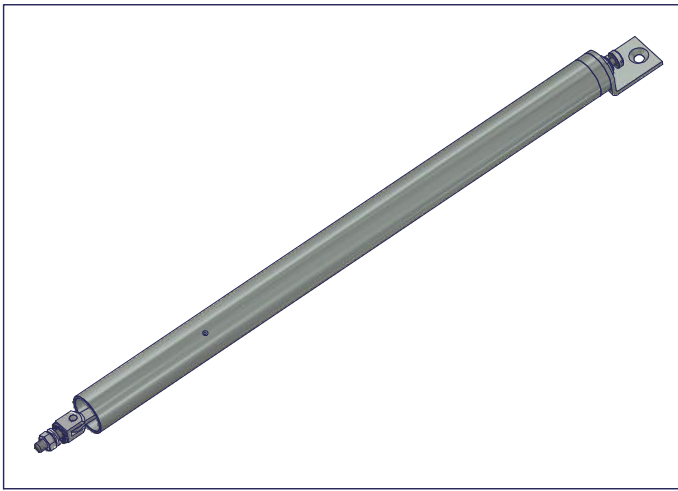
ATS-500-KO

SCHNETZ

Türschließer



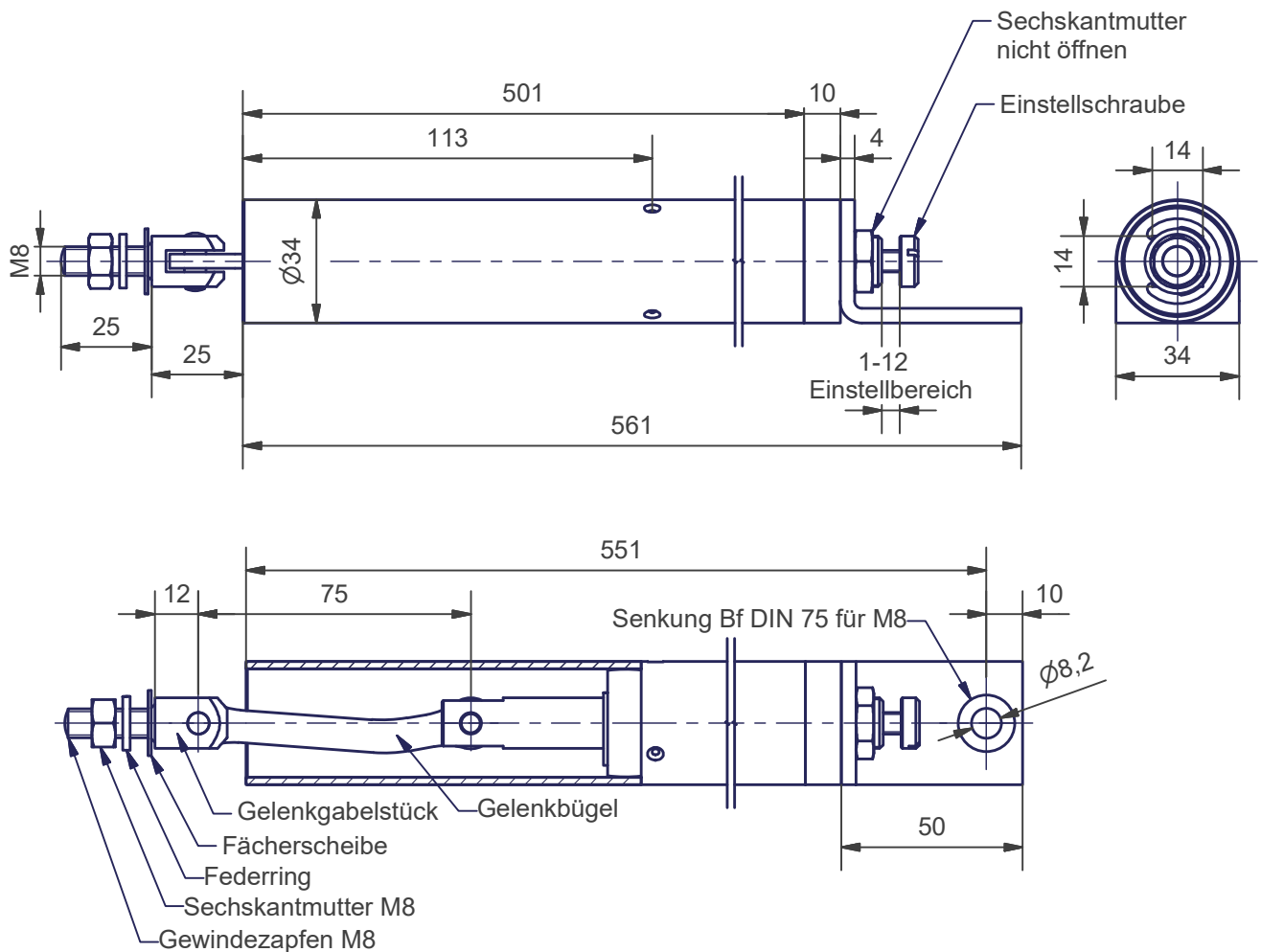
Beschreibung	Automatischer Rohrtürschließer mit hydraulischer Dämpfung
Verwendung	Links oder rechts angeschlagene Aufzugsdreh Türen mit Konstruktionsband
Montage	in Türblattaussparung oberliegend (siehe nachfolgende Montageanweisung)
Öffnungskraft	17 N (bezogen auf 1m Radius)
Schließkraft	8 N (bezogen auf 1m Radius)
Türbreite max.	1000 mm
Öffnungswinkel	150°
Einsatztemperatur	-15 °C bis +40 °C
Gewicht	1,875 kg



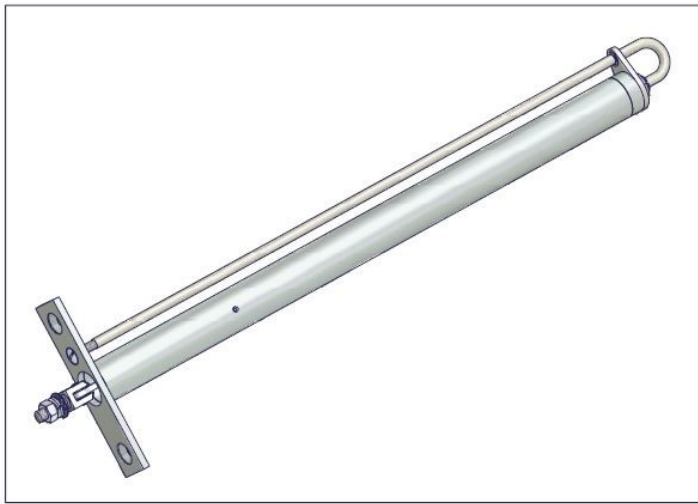
ATS-600-KO

SCHNETZ

Türschließer



Beschreibung	Automatischer Rohrtürschließer mit hydraulischer Dämpfung
Verwendung	Links oder rechts angeschlagene Aufzugsdrehtüren mit Konstruktionsbandband
Montage	in Türblattaussparung obenliegend (siehe nachfolgende Montageanweisung)
Öffnungskraft	25 N (bezogen auf 1m Radius)
Schließkraft	13 N (bezogen auf 1m Radius)
Türbreite max.	1200 mm
Öffnungswinkel	140°
Einsatztemperatur	-15 °C bis +40 °C
Gewicht	2,175 kg



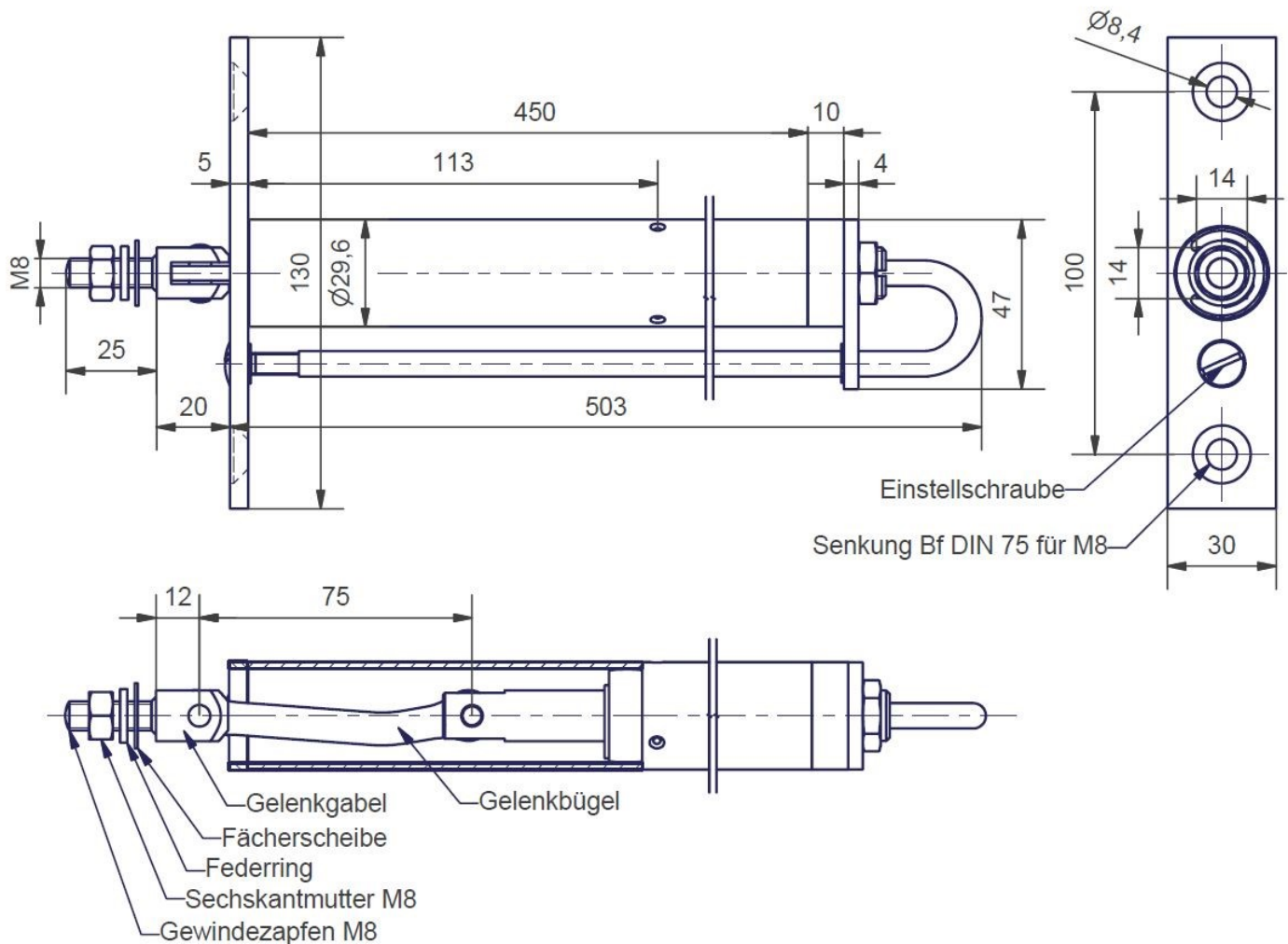
ATS-500-30-K

SCHNETZ

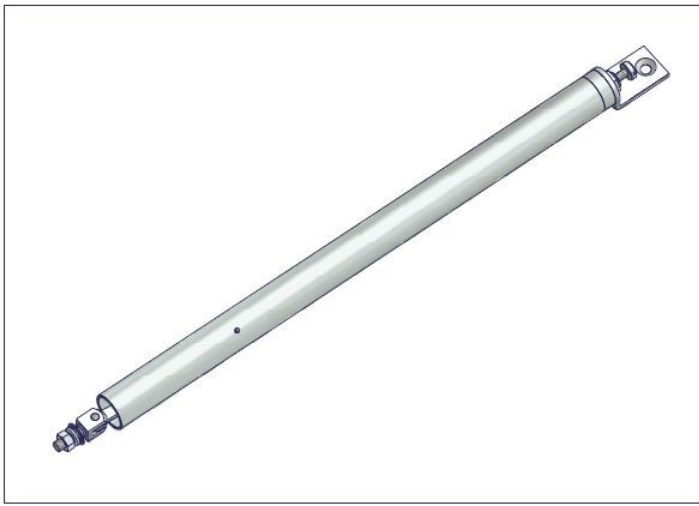
Türschließer



Türschließer



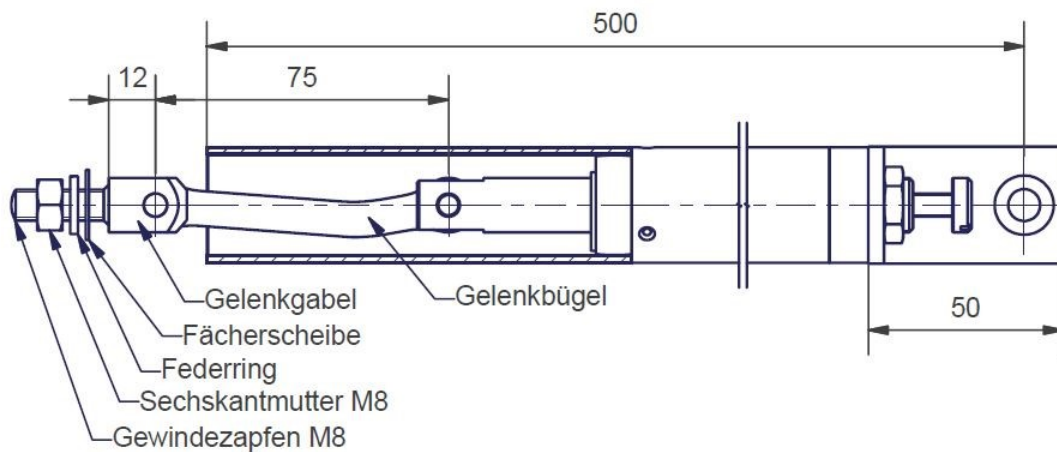
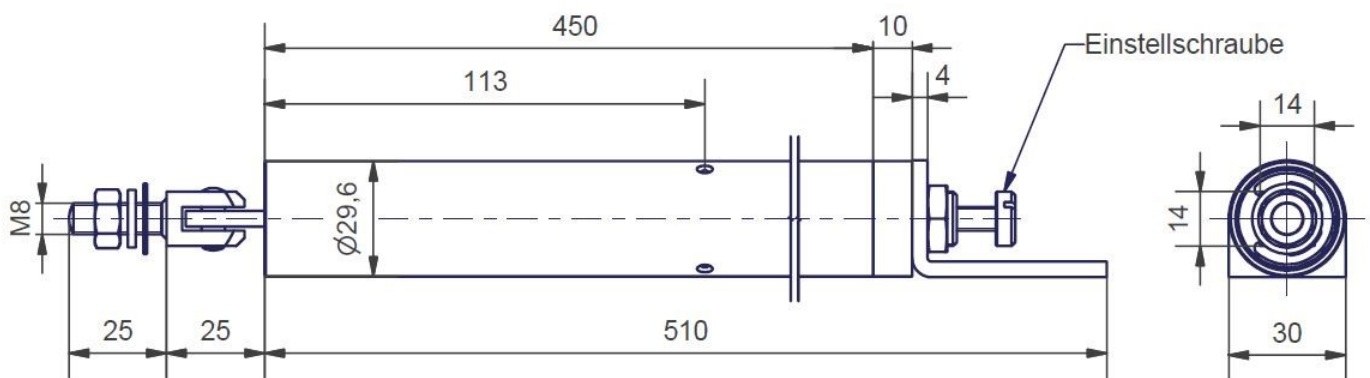
Beschreibung	Automatischer Rohrtürschließer mit hydraulischer Dämpfung
Verwendung	Links oder rechts angeschlagene Aufzugsdreh Türen mit Konstruktionsband
Montage	in Türblattaussparung untenliegend (siehe nachfolgende Montageanweisung)
Öffnungskraft	21 N (bezogen auf 1m Radius)
Schließkraft	9 N (bezogen auf 1m Radius)
Türbreite max.	1000 mm
Öffnungswinkel	140°
Einsatztemperatur	-15 °C bis +40 °C
Gewicht	1,78 kg



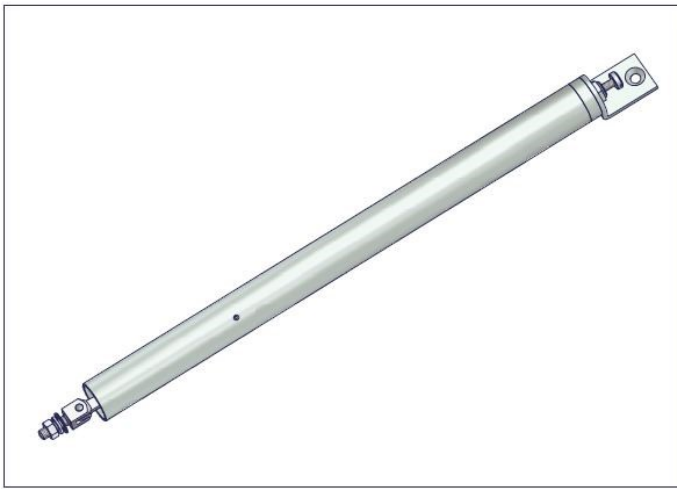
**ATS-500-30
-KO**

Türschließer

SCHNETZ



Beschreibung	Automatischer Rohrtürschließer mit hydraulischer Dämpfung
Verwendung	Links oder rechts angeschlagene Aufzugsdrehtüren mit Konstruktionsbandband
Montage	in Türblattaussparung oberliegend (siehe nachfolgende Montageanweisung)
Öffnungskraft	21 N (bezogen auf 1m Radius)
Schließkraft	8 N (bezogen auf 1m Radius)
Türbreite max.	1000 mm
Öffnungswinkel	150°
Einsatztemperatur	-15 °C bis +40 °C
Gewicht	1,56 kg



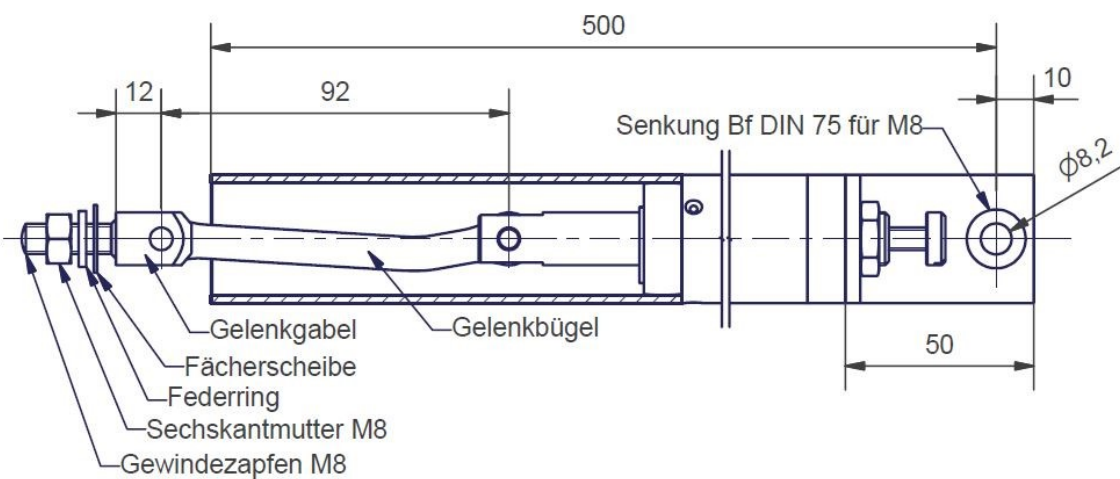
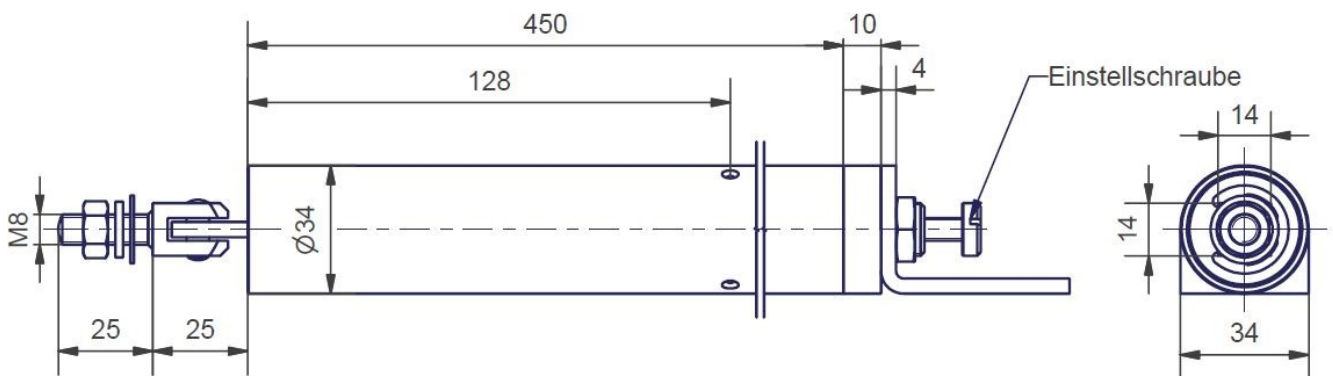
ATS-500-KO-92

SCHNETZ

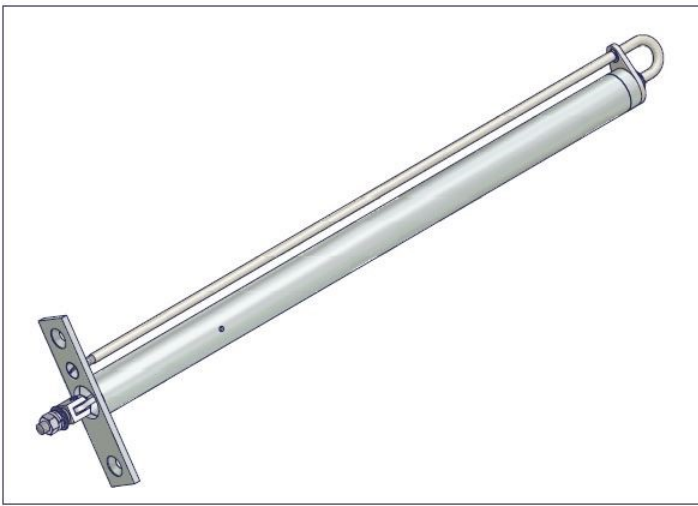
Türschließer



Türschließer



Beschreibung	Automatischer Rohrtürschließer mit hydraulischer Dämpfung
Verwendung	Links oder rechts angeschlagene Aufzugsdreh Türen mit Konstruktionsband
Montage	in Türblattaussparung obenliegend (siehe nachfolgende Montageanweisung)
Öffnungskraft	22 N (bezogen auf 1m Radius)
Schließkraft	11 N (bezogen auf 1m Radius)
Türbreite max.	1000 mm
Öffnungswinkel	120°
Einsatztemperatur	-15 °C bis +40 °C
Gewicht	1,875 kg



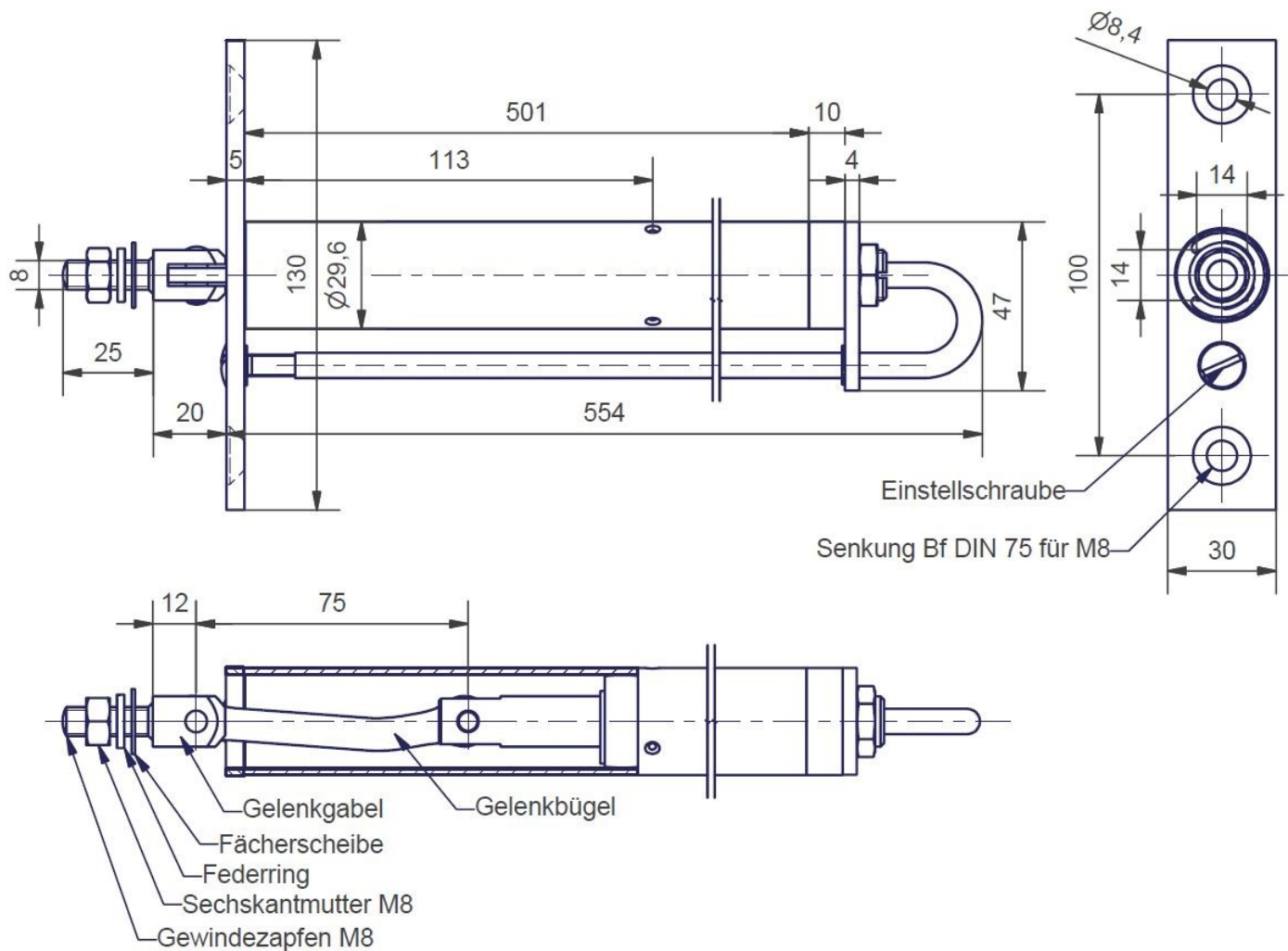
ATS-600-30-K

SCHNETZ

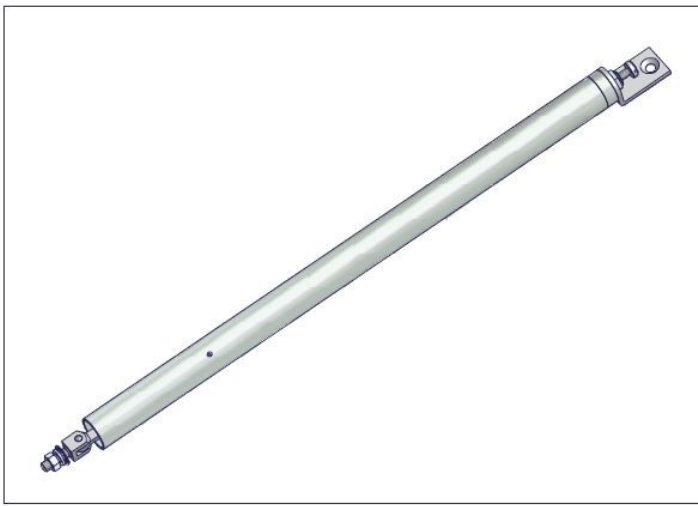
Türschließer



Türschließer



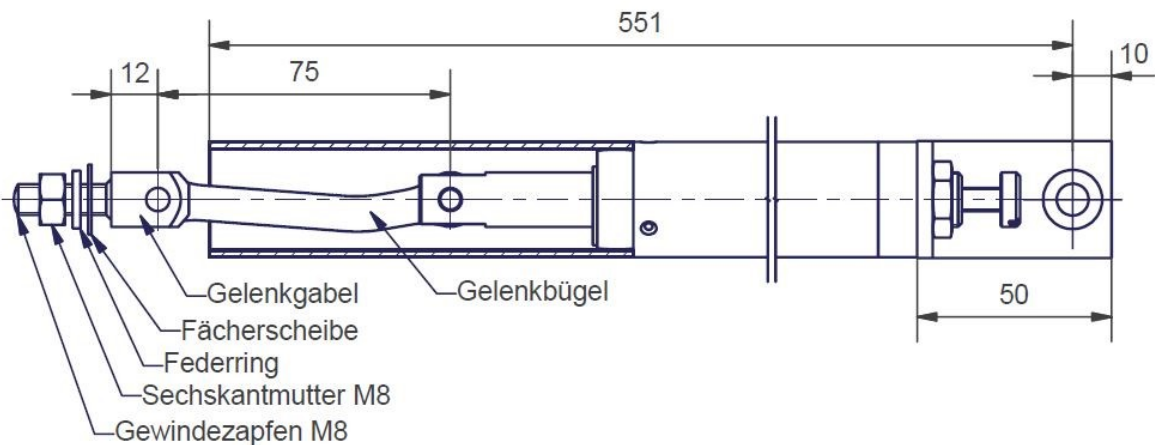
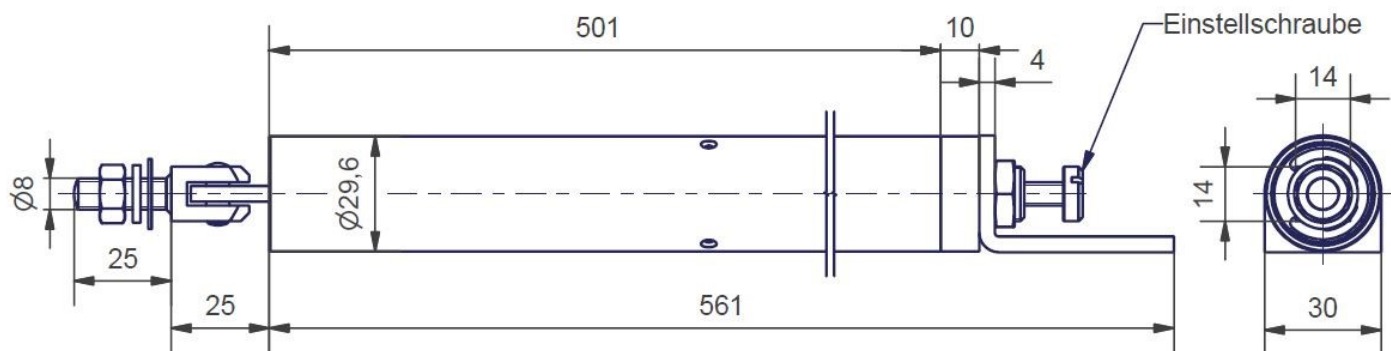
Beschreibung	Automatischer Rohrtürschließer mit hydraulischer Dämpfung
Verwendung	Links oder rechts angeschlagene Aufzugsdreh Türen mit Konstruktionsband
Montage	in Türblattaussparung untenliegend (siehe nachfolgende Montageanweisung)
Öffnungskraft	27 N (bezogen auf 1m Radius)
Schließkraft	14 N (bezogen auf 1m Radius)
Türbreite max.	1200 mm
Öffnungswinkel	150°
Einsatztemperatur	-15 °C bis +40 °C
Gewicht	2 kg



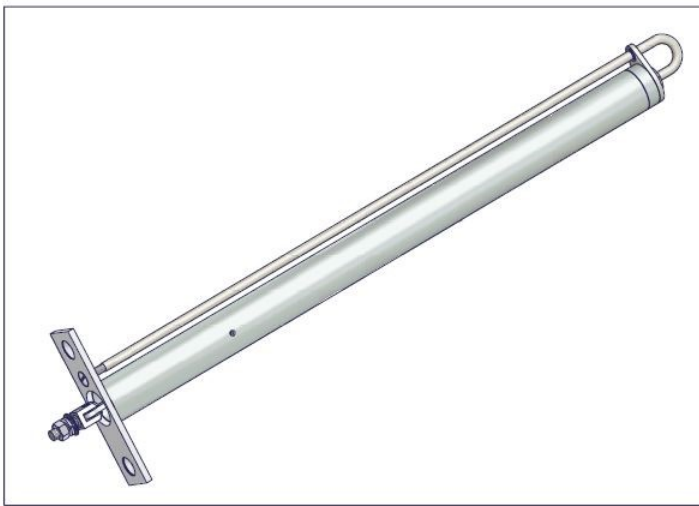
**ATS-600-30
-KO**

SCHNETZ

Türschließer



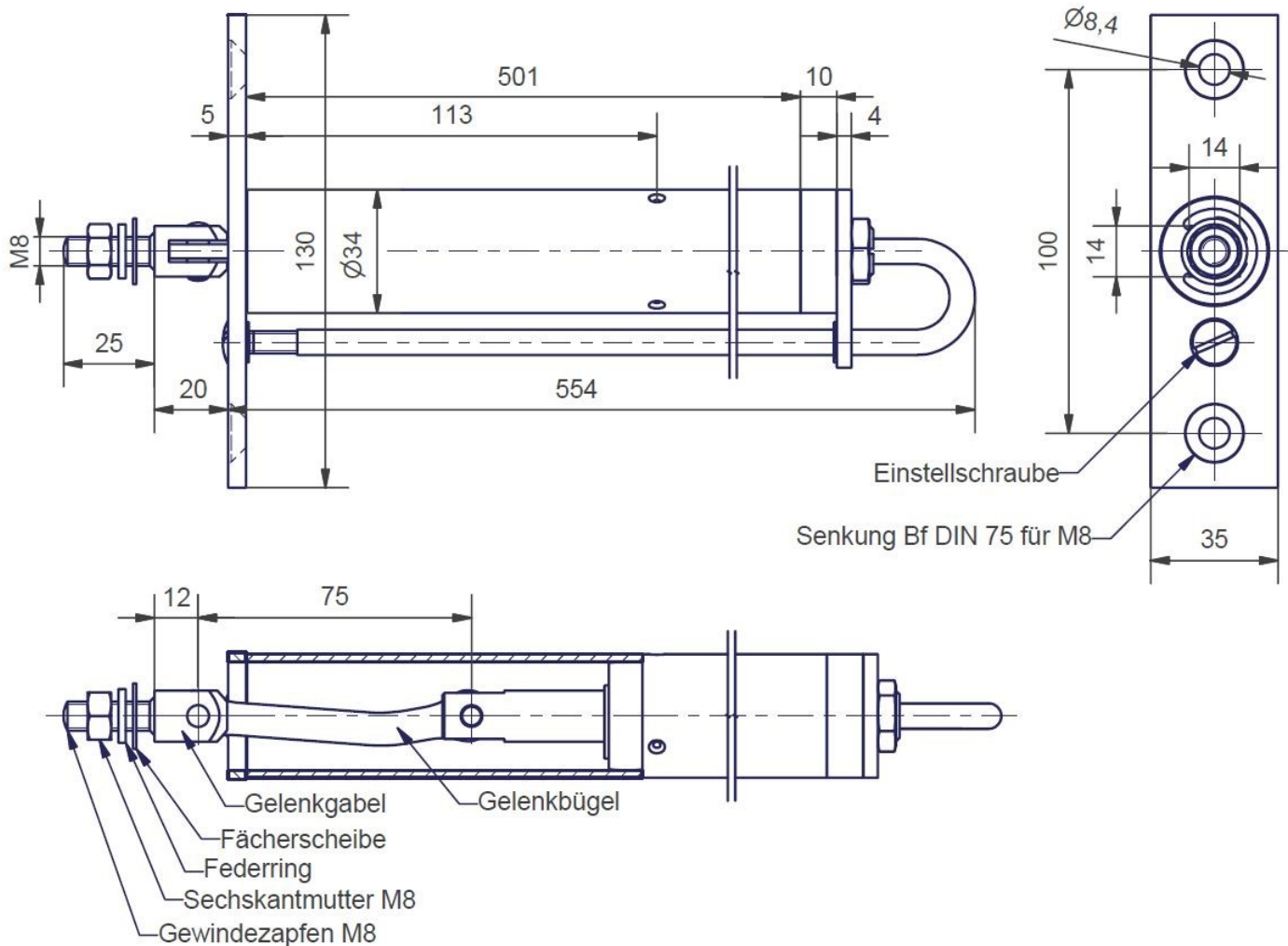
Beschreibung	Automatischer Rohrtürschließer mit hydraulischer Dämpfung
Verwendung	Links oder rechts angeschlagene Aufzugsdrehtüren mit Konstruktionsbandband
Montage	in Türblattaussparung obenliegend (siehe nachfolgende Montageanweisung)
Öffnungskraft	27 N (bezogen auf 1m Radius)
Schließkraft	14 N (bezogen auf 1m Radius)
Türbreite max.	1200 mm
Öffnungswinkel	150°
Einsatztemperatur	-15 °C bis +40 °C
Gewicht	1,78 kg



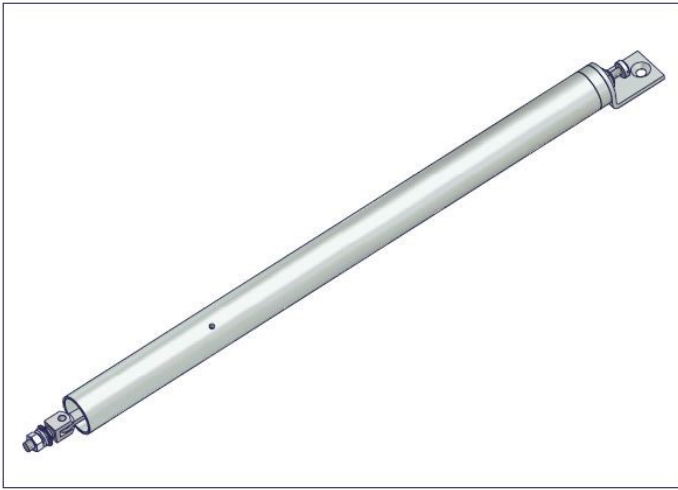
ATS-600-K

SCHNETZ

Türschließer



Beschreibung	Automatischer Rohrtürschließer mit hydraulischer Dämpfung
Verwendung	Links oder rechts angeschlagene Aufzugsdrehtüren mit Konstruktionsband
Montage	in Türblattaussparung untenliegend (siehe folgende Montageanweisung)
Öffnungskraft	26 N (bezogen auf 1m Radius)
Schließkraft	15N (bezogen auf 1m Radius)
Türbreite max.	1200 mm
Öffnungswinkel	150°
Einsatztemperatur	-15 °C bis +40 °C
Gewicht	2,07 kg



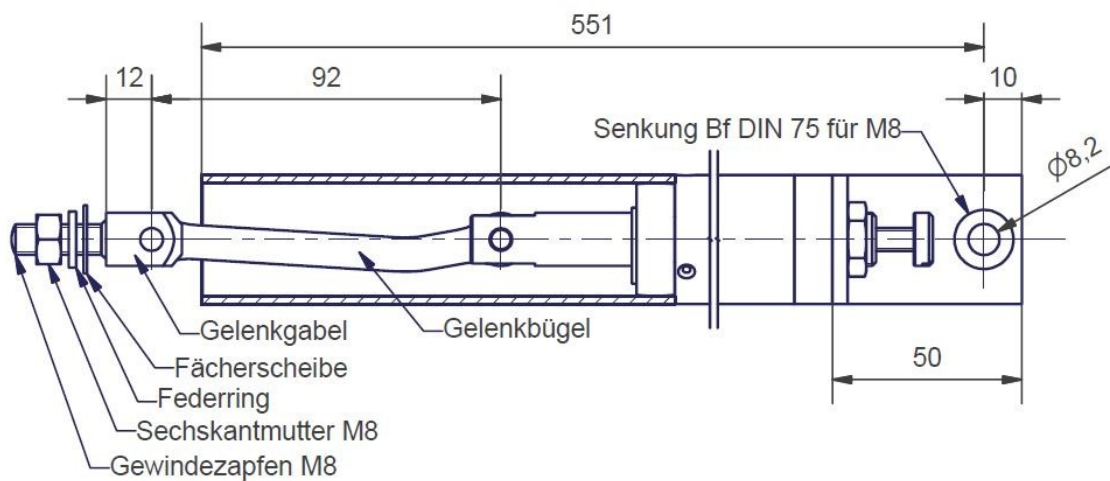
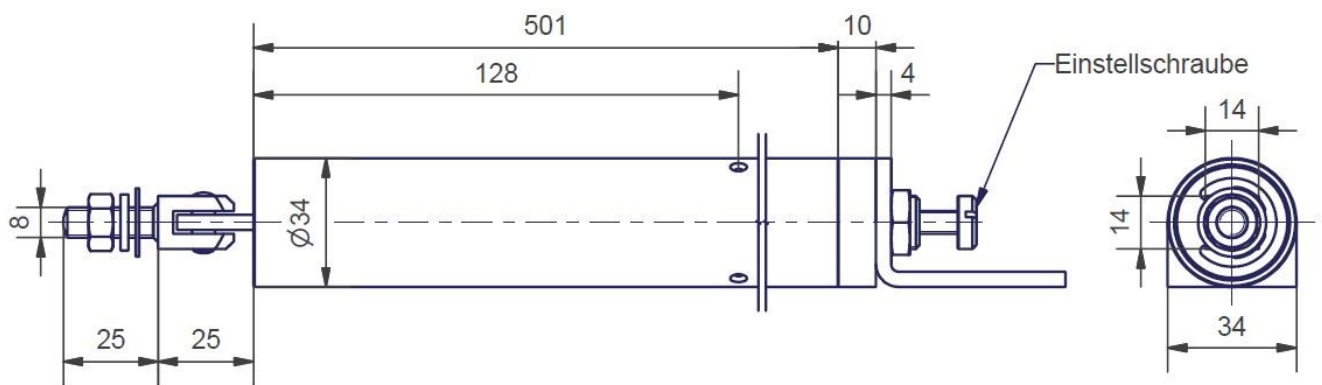
ATS-600-KO-92

SCHNETZ

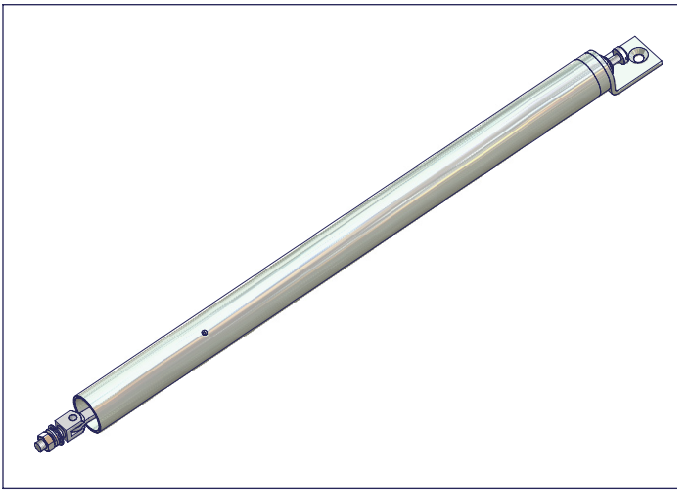
Türschließer



Türschließer



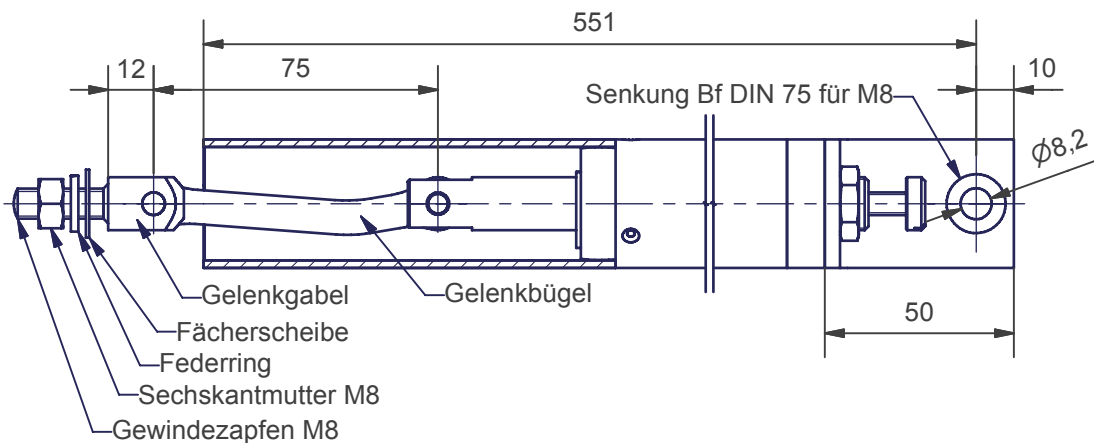
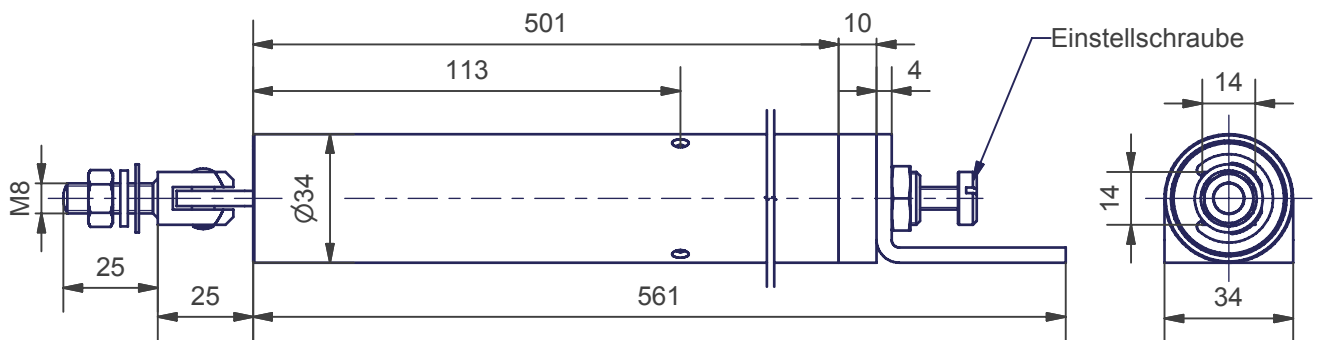
Beschreibung	Automatischer Rohrtürschließer mit hydraulischer Dämpfung
Verwendung	Links oder rechts angeschlagene Aufzugsdreh Türen mit Konstruktionsbandband
Montage	in Türblattaussparung oberliegend (siehe nachfolgende Montageanweisung)
Öffnungskraft	28 N (bezogen auf 1m Radius)
Schließkraft	14 N (bezogen auf 1m Radius)
Türbreite max.	1200 mm
Öffnungswinkel	120°
Einsatztemperatur	-15 °C bis +40 °C
Gewicht	2,175 kg



ATS-600-KO-S

SCHNETZ

Türschließer



Beschreibung	Automatischer Rohrtürschließer mit hydraulischer Dämpfung (starke Schließfeder)
Verwendung	Links oder rechts angeschlagene Aufzugsdreh Türen mit Konstruktionsbandband
Montage	in Türblattaussparung obenliegend (siehe nachfolgende Montageanweisung)
Öffnungskraft	30 N (bezogen auf 1m Radius)
Schließkraft	16 N (bezogen auf 1m Radius)
Türbreite max.	1200 mm
Öffnungswinkel	140°
Einsatztemperatur	-15 °C bis +40 °C
Gewicht	2,18 kg