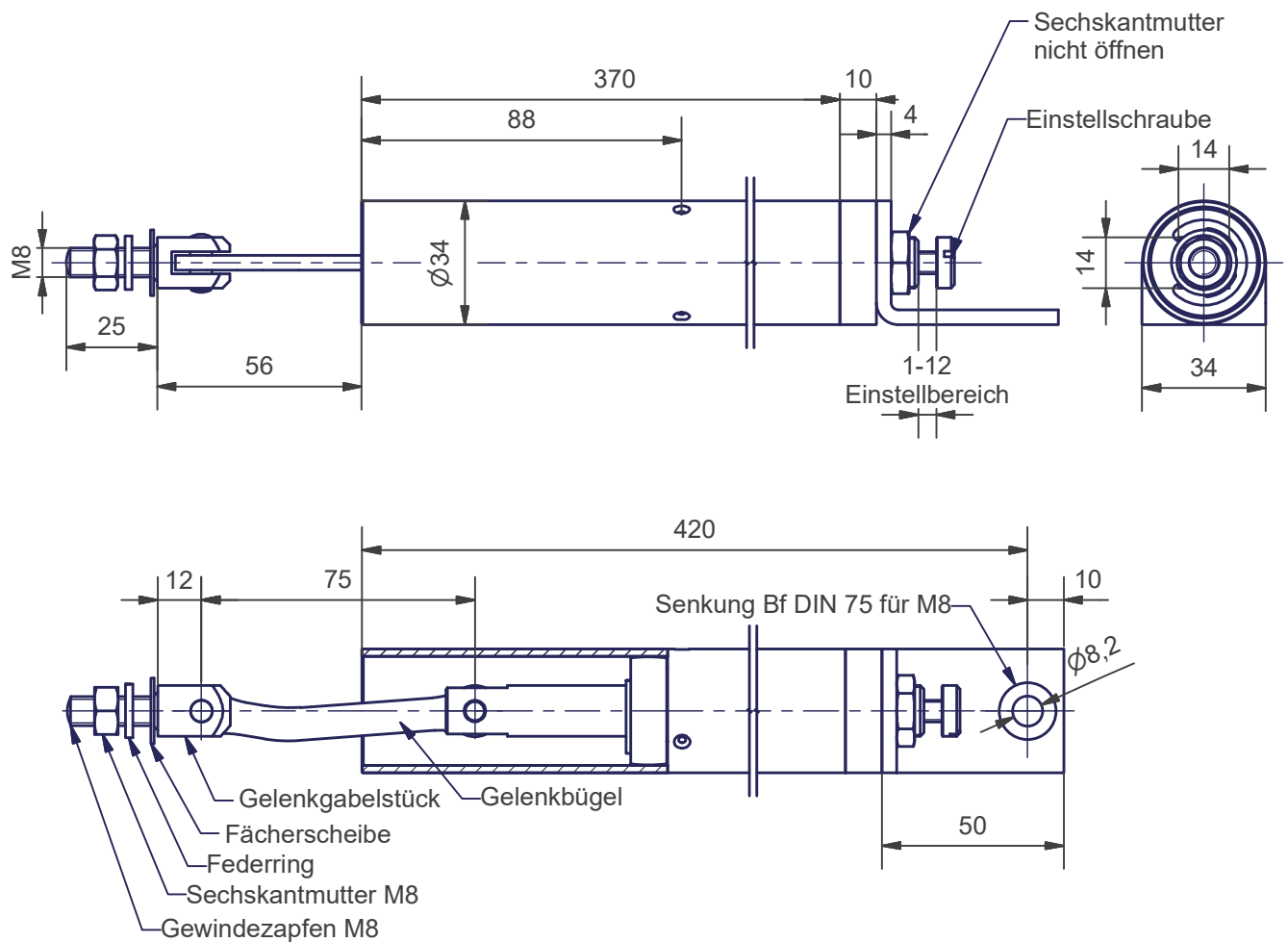


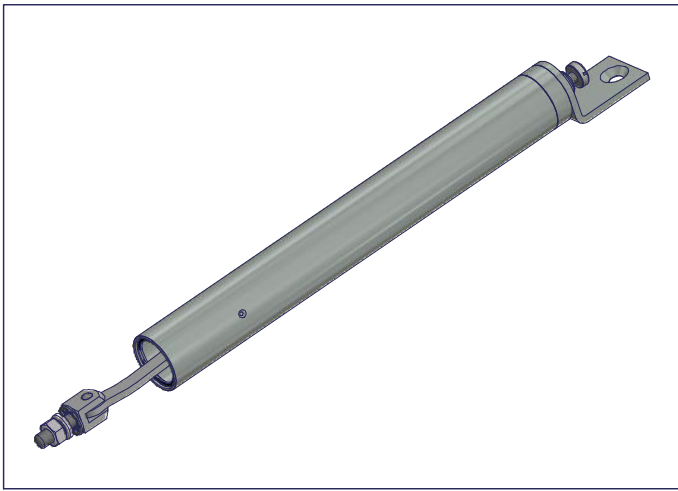
ATS-400-K

SCHNETZ

Türschließer



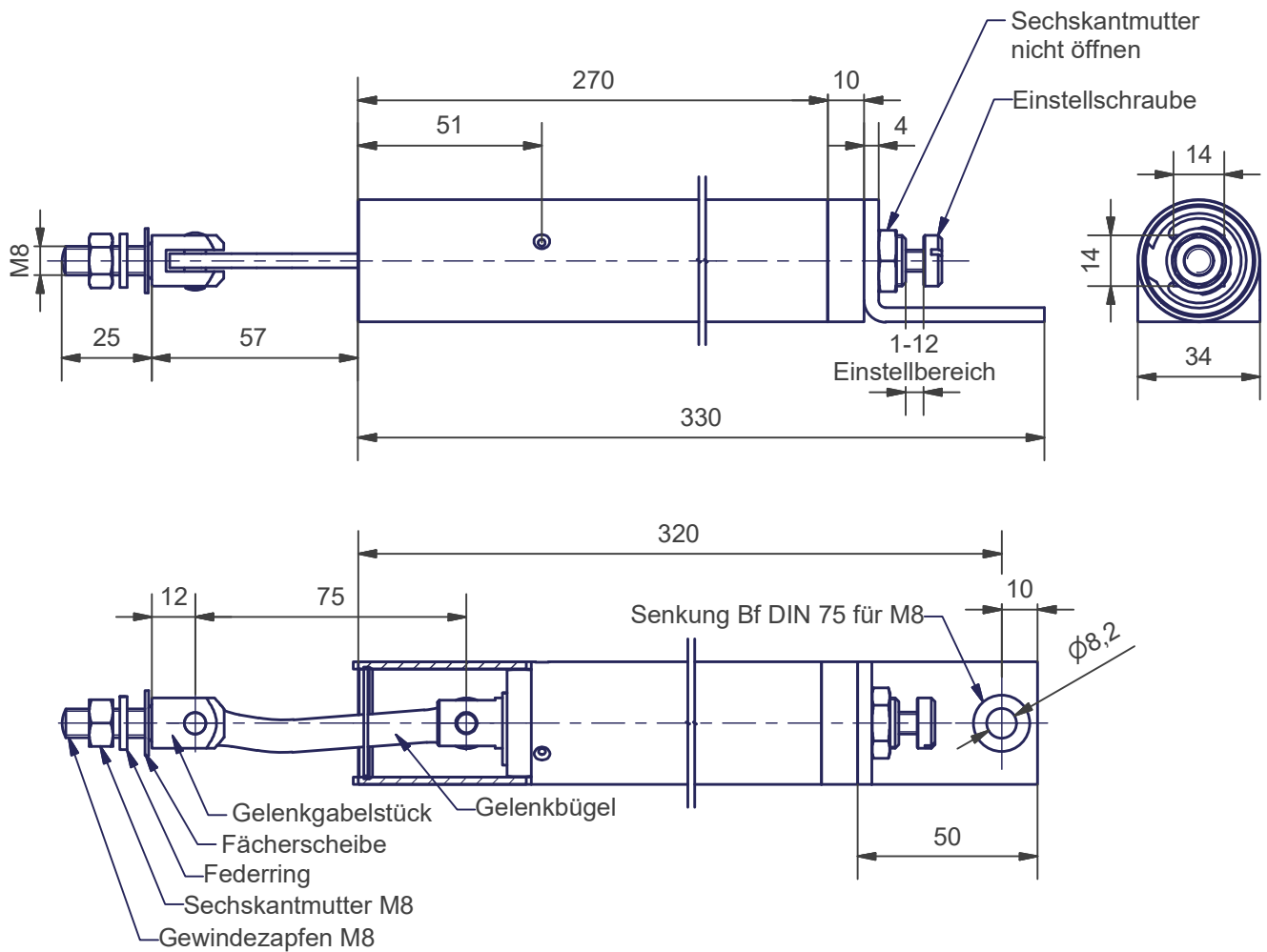
| | |
|-------------------|---|
| Beschreibung | Automatischer Rohrtürschließer mit hydraulischer Dämpfung |
| Verwendung | Links oder rechts angeschlagene Aufzugsdrehüren mit Innenband |
| Montage | in Türblattaussparung obenliegend (siehe nachfolgende Montageanweisung) |
| Öffnungskraft | 36 N (bezogen auf 1m Radius) |
| Schließkraft | 11 N (bezogen auf 1m Radius) |
| Türbreite max. | 800 mm |
| Öffnungswinkel | 100° |
| Einsatztemperatur | -15 °C bis +40 °C |
| Gewicht | 1,72 kg |



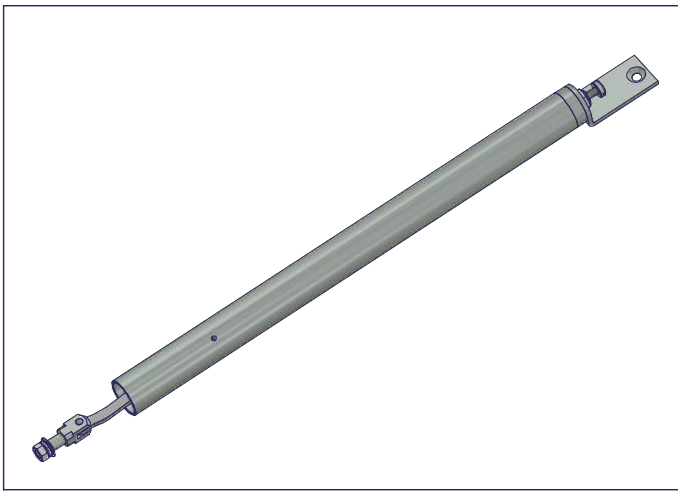
ATS-400-KL

SCHNETZ

Türschließer



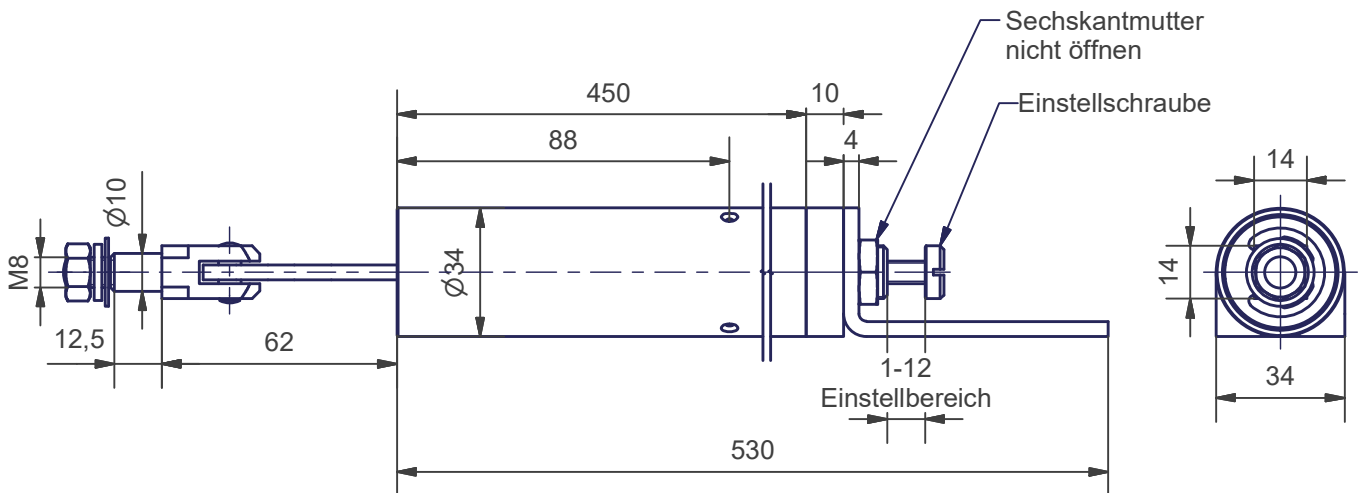
| | |
|-------------------|---|
| Beschreibung | Automatischer Rohrtürschließer mit hydraulischer Dämpfung |
| Verwendung | Links oder rechts angeschlagene Aufzugsdreh Türen mit Innenband |
| Montage | in Türblattaussparung obenliegend (siehe nachfolgende Montageanweisung) |
| Öffnungskraft | 30 N (bezogen auf 1m Radius) |
| Schließkraft | 9 N (bezogen auf 1m Radius) |
| Türbreite max. | 800 mm |
| Öffnungswinkel | 90° |
| Einsatztemperatur | -15 °C bis +40 °C |
| Gewicht | 1,3 kg |



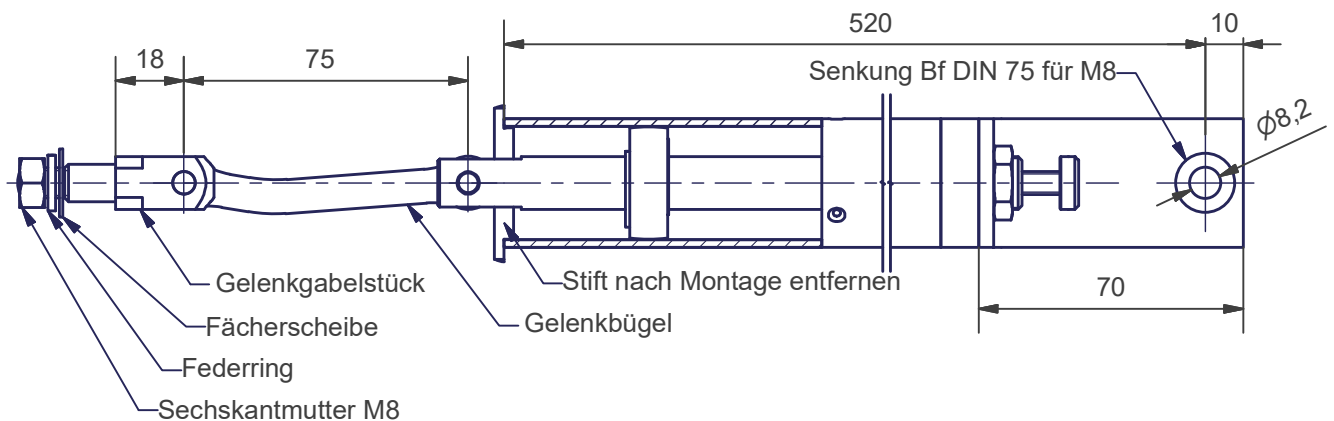
ATS-400-MAN

SCHNETZ

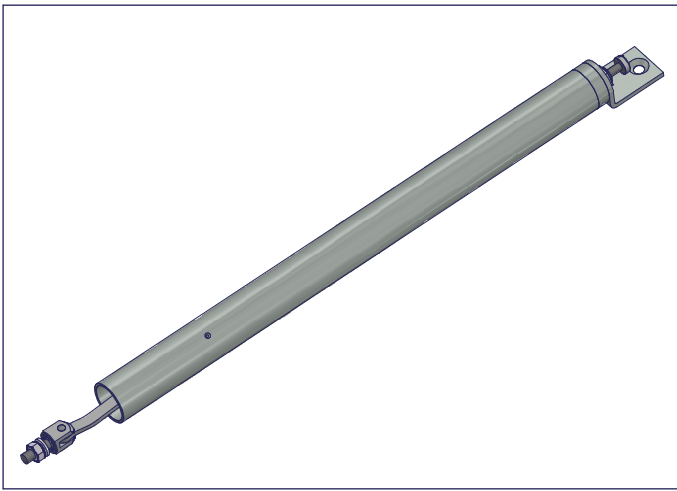
Türschließer



Darstellung zeigt Türschließer mit Stift (Montagehilfe)



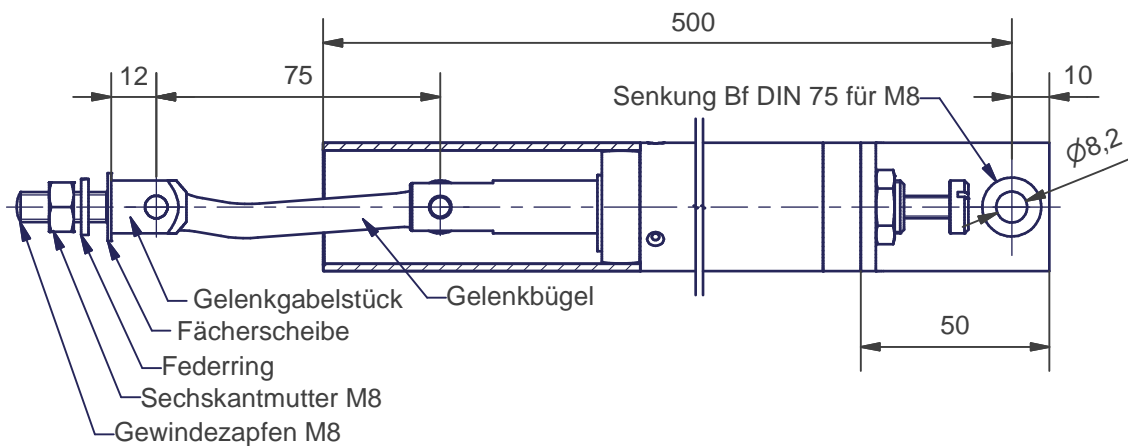
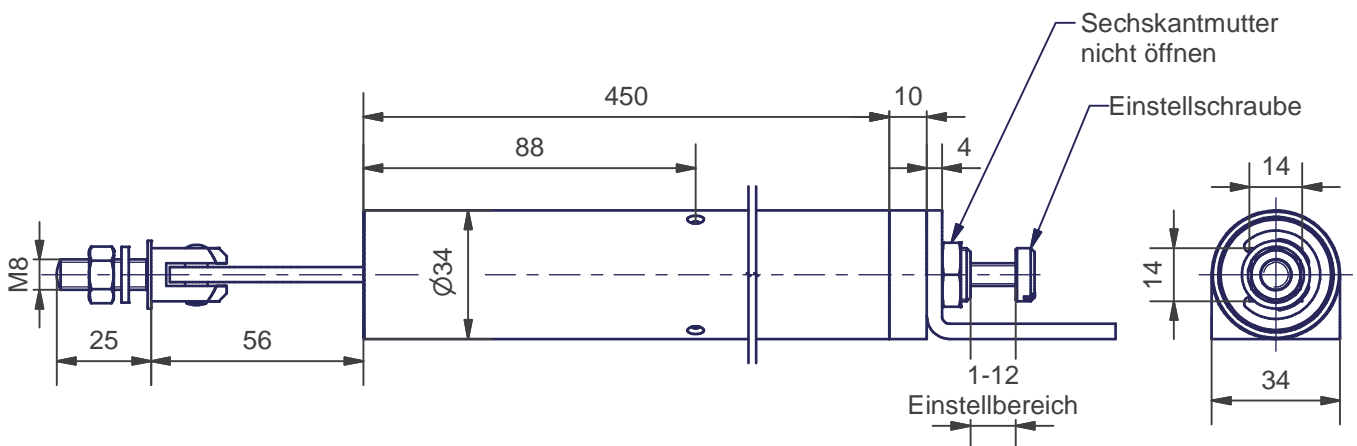
| | |
|-------------------|--|
| Beschreibung | Automatischer Rohrtürschließer mit hydraulischer Dämpfung |
| Verwendung | Links oder rechts angeschlagene MAN-Aufzugsdrehtüren mit Innenband |
| Montage | in Türblattaussparung obenliegend |
| Öffnungskraft | 25 N (bezogen auf 1m Radius) |
| Schließkraft | 6 N (bezogen auf 1m Radius) |
| Türbreite max. | 1000 mm |
| Öffnungswinkel | 95° |
| Einsatztemperatur | -15 °C bis +40 °C |
| Gewicht | 2,1kg |



ATS-400

Türschließer

SCHNETZ



| | |
|-------------------|---|
| Beschreibung | Automatischer Rohrtürschließer mit hydraulischer Dämpfung |
| Verwendung | Links oder rechts angeschlagene Aufzugsdrehüren mit Innenband |
| Montage | in Türblattaussparung oberliegend (siehe nachfolgende Montageanweisung) |
| Öffnungskraft | 30 N (bezogen auf 1m Radius) |
| Schließkraft | 11 N (bezogen auf 1m Radius) |
| Türbreite max. | 1000 mm |
| Öffnungswinkel | 90° |
| Einsatztemperatur | -15 °C bis +40 °C |
| Gewicht | 2,06 kg |

