

ATS-900-MOF

RH

4,5Nm - 400V

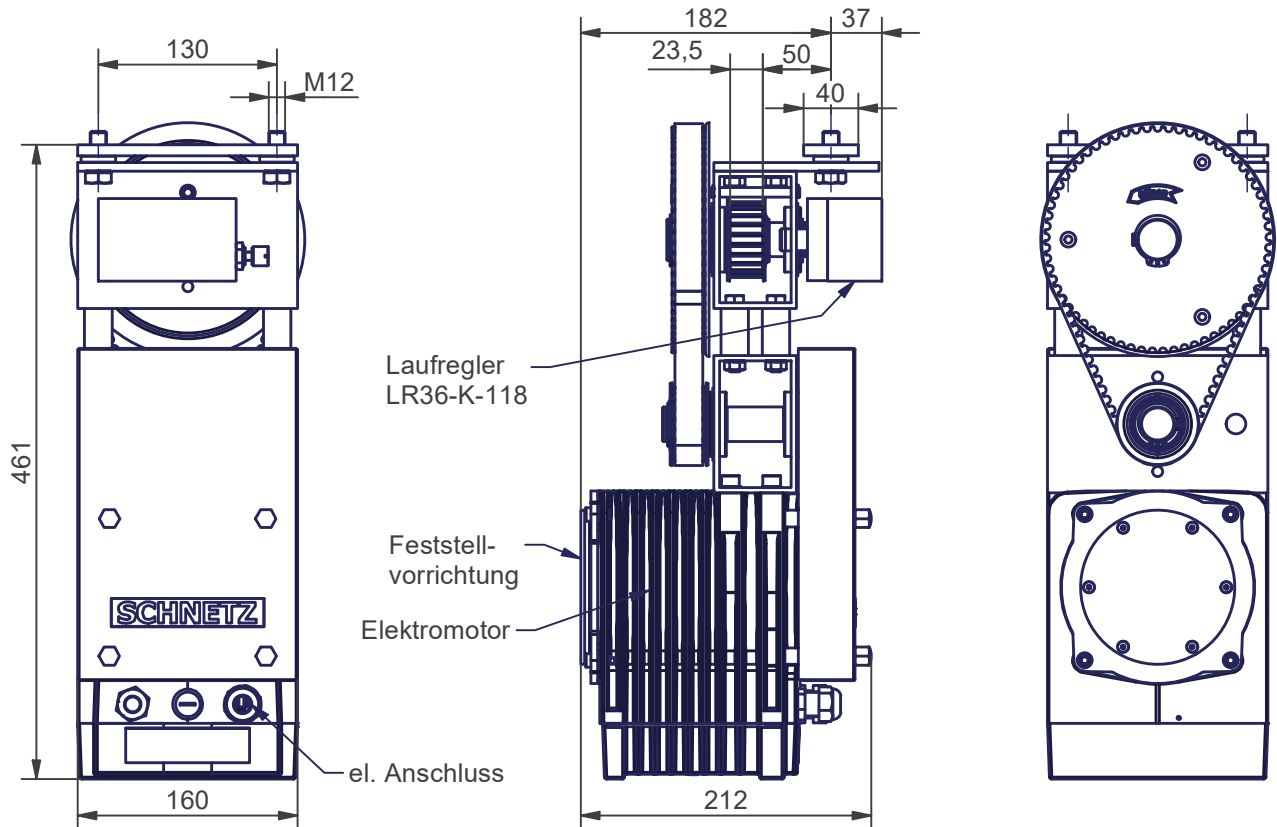
Torantrieb

SCHNETZ

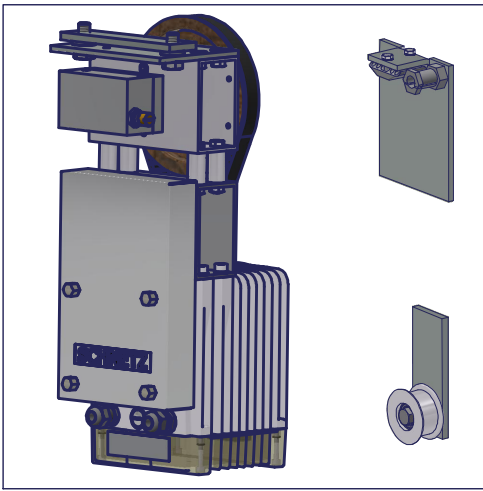
SAP-Artikelnr.

40-900-0-118-RH_

M1P1



Beschreibung	Elektrischer Antrieb zum Öffnen von Feuerschutzabschlüssen mit integrierter Feststellvorrichtung in Verbindung mit bauseitigem Schließgewicht, endschalterlos, wartungsfrei
Öffnungskraft Antrieb	1200 N
Öffnungsgeschwindigkeit	0,08 m/s bis 0,12 m/s (je nach Schließgewicht und Torreibung)
Schließgeschwindigkeit	0,08 m/s bis 0,2 m/s (einstellbar)
Max. zul. Spannkraft	800 N (am Zahnriemen)
Elektromotor	n=500 1/min, U=400 V, Md=4,5Nm, I=1,2 A, Ed=30 %, IP 54
Feststellvorrichtung	KEB, U=24V dc, P=11W, M=9Nm, Ed=100%
Einsatztemperatur	-15 °C bis +40 °C
Gewicht mit Lieferumfang	21 kg
Lieferumfang	Automatischer Torantrieb 40-1000-038-RH-M1P1 Tormitnehmer 40-2000-001-V2 Umlenkrolle mit Anschweißplatte 40-3000-002
Notwendiges Zubehör	Zahnriemen LL8M22 (22mm breit) inklusive Stahltextband und Pressklemme 2 Stück Enddämpfer D30100.8-T Bedientaster, Rauchschalter, Handauslösetaster, Steuerung



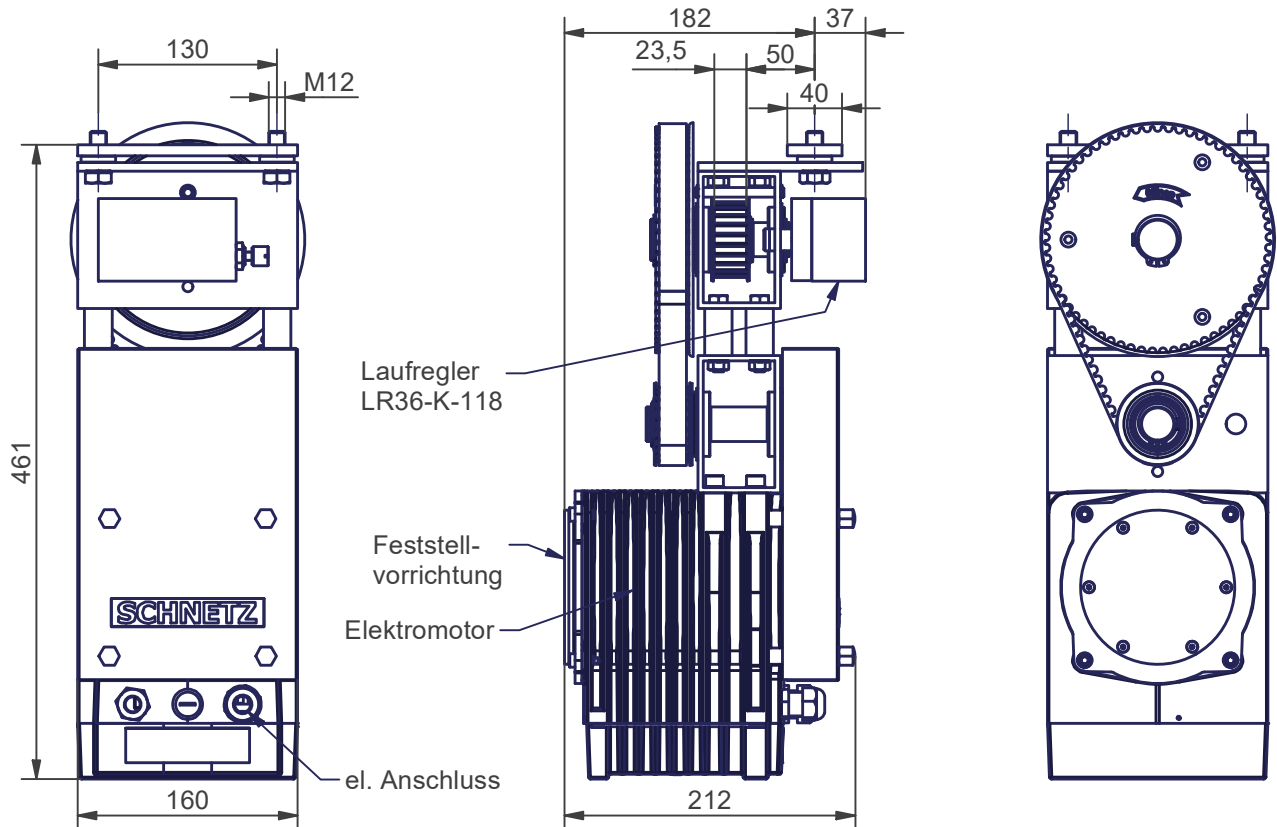
**ATS-900-MOF-SR
RH**

4,5Nm - 400V

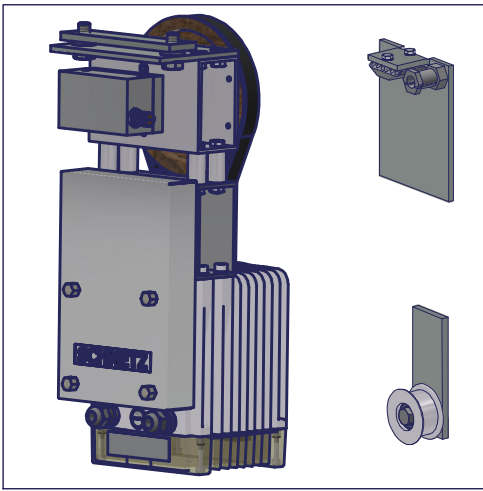
Torantrieb

SCHNETZ

SAP-Artikelnr.
40-900-0-118-RH_
M1P2



Beschreibung	Elektrischer Antrieb zum Öffnen von Feuerschutzabschlüssen mit integrierter Feststellvorrichtung in Verbindung mit bauseitigem Schließgewicht, endschalterlos, wartungsfrei
Öffnungskraft Antrieb	1200 N
Öffnungsgeschwindigkeit	0,08 m/s bis 0,12 m/s (je nach Schließgewicht und Torreibung)
Schließgeschwindigkeit	0,08 m/s bis 0,2 m/s (einstellbar)
Max. zul. Spannkraft	800 N (am Zahnriemen)
Elektromotor	n=500 1/min, U=400 V, Md=4,5Nm, I=1,2 A, Ed=30 %, IP 54
Feststellvorrichtung	KEB, U=24V dc, P=11W, M=9Nm, Ed=100%
Einsatztemperatur	-15 °C bis +40 °C
Gewicht mit Lieferumfang	21 kg
Lieferumfang	Automatischer Torantrieb 40-1000-038-RH-M1P2 Tormitnehmer 40-2000-001-V2 Umlenkrolle mit Anschweißplatte 40-3000-002
Notwendiges Zubehör	Zahnriemen LL8M22 (22mm breit) inklusive Stahltextband und Pressklemme 2 Stück Enddämpfer D30100.8-T Bedientaster, Rauchschalter, Handauslösetaster, Steuerung



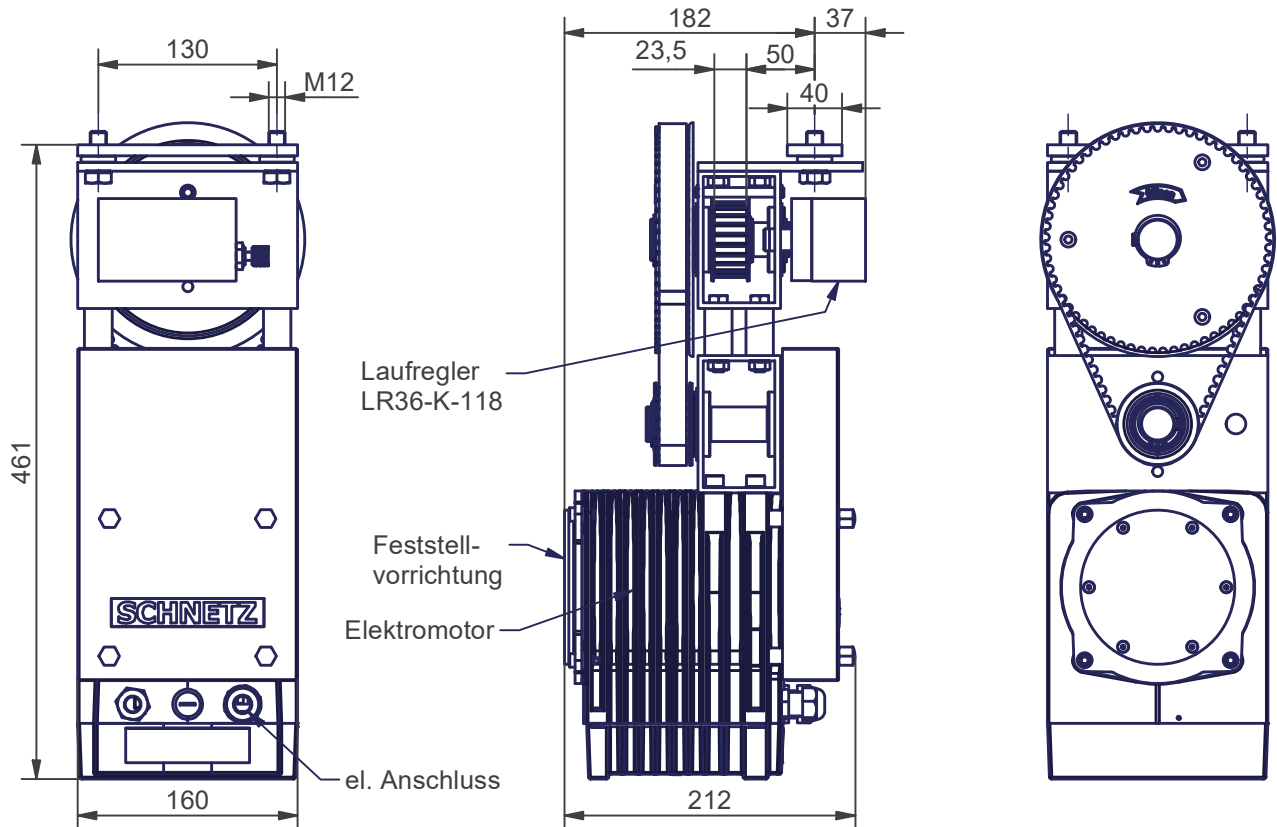
**ATS-900-MOF-SR
LH**

4,5Nm - 400V

Torantrieb

SCHNETZ

SAP-Artikelnr.
40-900-0-118-LH_
M1P2



Beschreibung	Elektrischer Antrieb zum Öffnen von Feuerschutzabschlüssen mit integrierter Feststellvorrichtung in Verbindung mit bauseitigem Schließgewicht, endschalterlos, wartungsfrei
Öffnungskraft Antrieb	1200 N
Öffnungsgeschwindigkeit	0,08 m/s bis 0,12 m/s (je nach Schließgewicht und Torreibung)
Schließgeschwindigkeit	0,08 m/s bis 0,2 m/s (einstellbar)
Max. zul. Spannkraft	800 N (am Zahnriemen)
Elektromotor	n=500 1/min, U=400 V, Md=4,5Nm, I=1,2 A, Ed=30 %, IP 54
Feststellvorrichtung	KEB, U=24V dc, P=11W, M=9Nm, Ed=100%
Einsatztemperatur	-15 °C bis +40 °C
Gewicht mit Lieferumfang	21 kg
Lieferumfang	Automatischer Torantrieb 40-1000-038-LH-M1P2 Tormitnehmer 40-2000-001-V2 Umlenkrolle mit Anschweißplatte 40-3000-002
Notwendiges Zubehör	Zahnriemen LL8M22 (22mm breit) inklusive Stahltextband und Pressklemme 2 Stück Enddämpfer D30100.8-T Bedientaster, Rauchschalter, Handauslösetaster, Steuerung