

ROMANTIK HOTEL HOF ZUR LINDE




HOF ZUR LINDE  
*Das Landhotel*

# KONZENTRIERT ARBEITEN & STIL(L)VOLL GENIESSEN

Ob Tagung, Konferenz oder Besprechung in kleinem Kreis: im Hof zur Linde erhalten Ihre Geschäftstermine eine ganz besondere Note. Genießen Sie gemeinsam mit Ihren Geschäftspartnern und Kunden die angenehme Atmosphäre und profitieren Sie von unserem professionellen Service.

# TAGEN IM ROMANTIK HOTEL "HOF ZUR LINDE"

 Restaurant / Terrasse,  
Bar Bistro

 49 Zimmer

 6 Tagungsräume



## UNSERE VORTEILE

- ✓ ruhige Lage in Handorf (Stadtteil von Münster)
- ✓ direkt am Fluss gelegen
- ✓ gute Anbindung
- ✓ großer Parkplatz
- ✓ Jogging- und Radstrecken direkt ab Hotel



## ENTFERNUNGEN

- 7,5 km in die Innenstadt
- 7,5 km zum HBF Münster
- 10 km Anbindung A1 / A43
- 20 km Flughafen FMO



## HISTORISCHES TORHAUS

 200 m<sup>2</sup>
 20mx10m
 50 Personen



**Lage:** Dem Stammhaus vorgelagert

**Charakter:** viel Tageslicht durch bodentiefe Fenster, große eigene Terrasse, Zugang zum überdachten Foyer  
 kurzer Weg zum Parkplatz  
 Moderner Landhausstil, hochwertiges, schlichtes Design in historischem Ambiente,  
 Eigene Theke (verborgen oder sichtbar),  
 Behinderten-WC

**Ausstattung:** vollklimatisiert, W-Lan

 30 Personen

 30 Personen

 50 Personen

## BISCHOPINCK-STUBE

 56 m<sup>2</sup>

7m x 8m

 30 Personen



**Lage:** Parterre im Stammhaus

**Charakter:** viel Tageslicht, Zugang zum Park, moderne Beleuchtung

**Ausstattung:** integrierte Leinwand, W-Lan, Präsentationsmaterial nach Absprache

 20 Personen

 20 Personen

 30 Personen  
 U - Form mit  
 Innenbestuhlung



# VON-RENESSANCE-STUBE

 42 m<sup>2</sup>
 7m x 6m
 25 Personen



**Lage:** Parterre im Stammhaus

**Charakter:** viel Tageslicht, Zugang zum Park, moderne Beleuchtung

**Ausstattung:** Leinwand, W-Lan, Präsentationsmaterial nach Absprache

 16 Personen

 18 Personen

 25 Personen  
 mit  
 Innenbestuhlung

## BIBLIOTHEK


 24 m<sup>2</sup>

6m x 4m


 14 Personen



**Lage:** Parterre im Landhaus

**Charakter:** viel Tageslicht, Zugang zum Park, Terrasse im Grünen

**Ausstattung :** integrierte Leinwand, W-Lan , Präsentationsmaterial nach Absprache


 12 Personen


 14 Personen


 14 Personen



## TORHAUS-STUBE

 24 m<sup>2</sup>
8m x 3m
 10 Personen



**Lage:** Seitenflügel im Historischen Torhaus

**Charakter:** viel Tageslicht, kleine Außenterrasse, eigener Zugang zum Foyer, separates WC

**Ausstattung :** integrierte Leinwand, W-Lan , Präsentationsmaterial nach Absprache

 10 Personen

## ALTE-WISCHER-STUBE



18 m<sup>2</sup>

6mx 3m



6 Personen



**Lage:** 1. Etage im Landhaus

**Charakter:** ruhige, private Atmosphäre für konzentriertes Arbeiten im kleinen Kreis

**Ausstattung** : integrierte Leinwand, W-Lan , Präsentationsmaterial nach Absprache




6 Personen



## ORTE DER ERHOLUNG

 Restaurant / Terrasse  
Bar / Bistro

 49 Zimmer

 6 Tagungsräume




**FRÜHSTÜCK**  
TÄGLICH 7.00-10.30 UHR

**WARMEKÜCHE**  
DIENSTAG-SAMSTAG 13.00-20.00 UHR

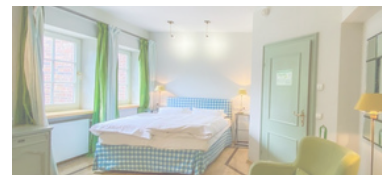
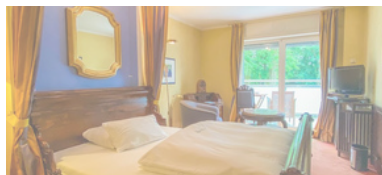
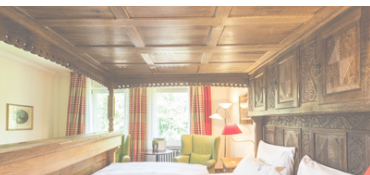
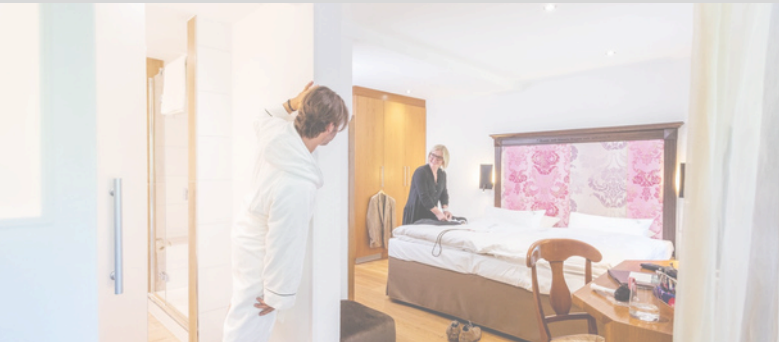
**AUSKLANG**  
IM "DAS OTTO" (SO & MO RUHETAG) BIS 1.00 UHR  
IN UNSERER KAMINHALLE BIS 23.00 UHR

## UNSERE ZIMMER

 Restaurant / Terrasse  
Bar / Bistro

 49 Zimmer

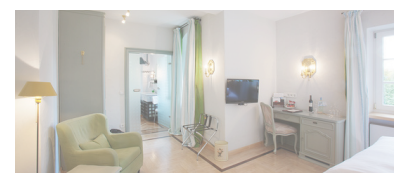
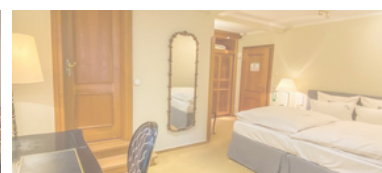
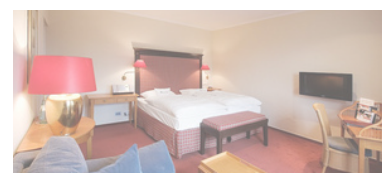
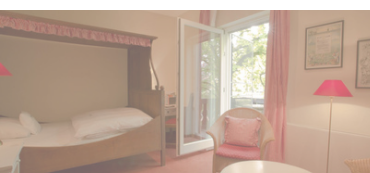
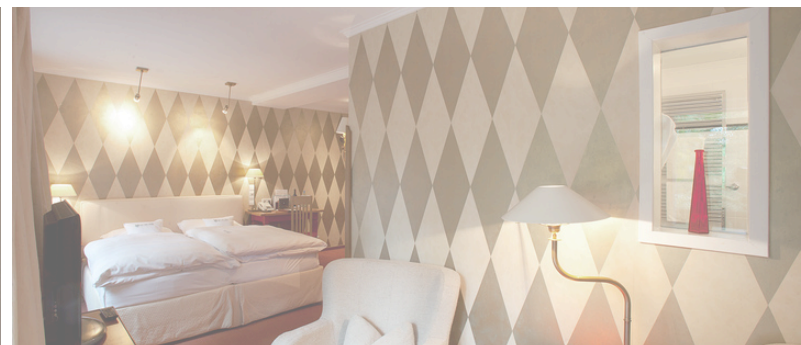
 6 Tagungsräume



### VIELFALT MIT CHARAKTER

Im Hof zur Linde wird Individualität groß geschrieben:  
Alle Zimmer entfalten ihren ganz eigenen Charme, weil sie sich in den Details der Einrichtung und im Zimmerzuschnitt unterscheiden .

Die Zimmer stehen am Anreisetag ab 15.00 Uhr und am Abreisetag bis 11 .30Uhr zur Verfügung .





# TAGUNGSANGEBOT

## LEISTUNGEN

### Kaffeepause vormittags

-herzhafter Snack-

### Mittagessen

2-Gang-Menü

Hauptgang zur Wahl | Dessert  
 oder  
 Imbiss

### Kaffeepause nachmittags

-süße Kleinigkeiten-

### Abendessen

3-Gang-Menü

3 Hauptgänge zur Wahl:  
 Fisch | Fleisch | Vegetarisch

Filterkaffee | Candy-Bar  
 Große Flaschen Wasser  
 im Raum



## PREISE

TAGUNGS TAG OHNE ABENDESSEN	€ 83.00
TAGUNGS TAG MIT ABENDESSEN	€ 128.00

## TAGUNG MIT ABENDESSEN UND ÜBERNACHTUNG:

IM EINZELZIMMER, DOPPELZIMMER	€ 220.00
IN JUNIORSUITEN	€ 240.00
IN SUITEN	€ 260.00

**UPGRADE AUF EIN 5- GÄNGIGES SCHLEMMER MENÜ AM ABEND € 40.00**

Alle Preise pro Person.  
 Buffets bieten wir nicht an, die Menüs werden von unserem Küchenchef nach Tagesangebot zusammengestellt.

## RAHMENPROGRAMM

### ANBIETER

#### Start

ab Hotel möglich :

*Fahrradtouren*

*Kanutouren*

*Floßbau*

*Bogenschießen*

*Eisstockschießen*



#### Starke Partner:

Canu Camp

<https://www.canucamp.de>

Teamgeist

<https://www.teamgeist.com>

Adventurebox

[https://adventurebox -  
muenster.de](https://adventurebox-muenster.de)



#### Stadtführungen

[www.stadt-muenster.de/tourismus](http://www.stadt-muenster.de/tourismus)

[www.abenteuer-muenster.de](http://www.abenteuer-muenster.de)



### NACH DER ARBEIT KOMMT DAS VERGNÜGEN

FÜR EINEN ENTSPANNTEN TAGUNGSVERLAUF  
SORGEN WIR.

SOLLTEN SIE BESONDERE WÜNSCHE FÜR IHRE  
TAGUNG HABEN, SIND WIR GERNE BEHILFLICH BEI  
DER SUCHE NACH DEN RICHTIGEN PARTNERN.

GERNE BIETEN WIR JE NACH SAISON  
FOLGENDE ABENDPROGRAMME AN:

- KAMINABEND ODER LAGERFEUERABEND MIT  
GLÜHWEIN UND PUNSCH
- GRILLABENDE
- FESTLICHE WEIHNACHTSMENÜS



# TAGUNGSTECHNIK

- 4K Advantouch Präsentationsbildschirme 66 Zoll und 86 Zoll [ab 120,00 € / Tag]
- Rednerpult
- Beamer [€ 50,00 / Tag]
- Leinwand
- Pin-Wände
- Flip-Chart
- Moderationskoffer [€ 15,00/ Tag]

Sollten Sie weitere Technik benötigen sprechen Sie uns gerne an.





## RAUMMIETEN

### Altewischer-Stube, Bibliothek und Torhausstube

Bei Buchung eines Tagungsangebots von mind. 6 Personen ist die Raummiete inkludiert,

ansonsten berechnen wir € 130,00 pro Tag.

Bei Buchungen des Raumes ohne nennenswerten Verzehr berechnen wir € 275,00 pro Tag.

### Bischopinckstube, Von Renesse-Stube

Bei Buchung eines Tagungsangebot von mind. 10 Personen ist die Raummiete inkludiert,

ansonsten berechnen wir € 275,00 pro Tag.

Für Raumbuchungen ohne nennenswerten Verzehr berechnen wir € 550,00 pro Tag.

### Historisches Torhaus

Die Raummiete für das „Historische Torhaus“ beträgt € 800,00 pro Tag bei Buchung einer Pauschale.

Für Präsentationen ohne nennenswerten Verzehr berechnen wir € 2.000,00 pro Tag.



# STORNIERUNGSBEDINGUNGEN

	Raummiete inkludiert bei Buchung der Tagungspauschale ab	Raummiete unter der angegebenen Personenzahl	Raummiete ohne Restaurantverzehr	kostenfreie Stornierung bis
Alte Wischer Stube	6 Personen	€ 130.00	€ 275.00	6 Wochen
Bibliothek	6 Personen	€ 130.00	€ 275.00	6 Wochen
Torhausstube	6 Personen	€ 130.00	€ 275.00	6 Wochen
Bischoppinck Stube	10 Personen	€ 230.00	€ 550.00	6 Wochen
Von Renesse Stube	10 Personen	€ 230.00	€ 550.00	6 Wochen
Historisches Torhaus	40 Personen	€ 800.00	€ 2.000.00	10 Wochen

Bei Stornierung der Veranstaltung nach der kostenfreien Stornierungsfrist berechnet das Hotel Stornokosten in Höhe der jeweiligen Raummiete ohne Restaurantverzehr.

1 -2 Zimmer können bis zu 2 Tage im Voraus kostenfrei storniert werden. Nach Ablauf

der Stornierungsfrist berechnet das Hotel 80% des Übernachtungspreises.





## FAQ

- Internet: Geschwindigkeit W-Lan Upload: 32,37 MB Download: 96,15 MB
- Lum Beamer ab 4000
- Leinwand Mobile 2 m x 2,50 m
- Adapter für Beamer: HDMI Kabel vorhanden
- Im Historischen Torhaus Starkstromanschluss vorhanden.
- Die Tagungsräume stehen den Gästen am Tag der Buchung zur Verfügung, kein Anspruch auf Vorbereitungen am Tag/Abend vorher...
- Unsere Tagungsangebote sind Komplettpreise, einzelnen Leistungen werden mit den Tagespreisen berechnet.
- Die Menüs werden von unserem Küchenteam nach Angebot 1-2 Tage vorher individuell für Sie zusammen gestellt.
- Wir bieten keine Buffets an, ein a la carte Essen bieten wir bis maximal 6 Personen an.

Wir bitten um Mitteilung der Tischform, der gewünschten Tagungstechnik, sowie eine Teilnehmerliste und Agenda bis 7 Tage vorher, um einen reibungslosen Ablauf zu gewährleisten. Kurzfristige Änderungen werden ggf. separat berechnet.





KONTAKT

Romantik Hotel Hof zur Linde  
Handorfer Werseufer 1  
48157 Münster

[www.hof-zur-linde.de](http://www.hof-zur-linde.de)

tel.: 0251-32750

email: [info@hof-zur-linde.de](mailto:info@hof-zur-linde.de)