



PREISSTURZ!!! Liebevolle Wohnung für Kreative sucht Liebhaber

370.000 € 62,36 m² 2,5
Kaufpreis Wohnfläche ca. Zimmer

Gewerblicher Anbieter

Straße nicht freigegeben
14050 Berlin (Westend)

Angebot auf immowelt öffnen



<https://www.immowelt.de/expose/2n2gj5v> →

Preise & Kosten

Kaufpreis **370.000 €**

Hausgeld 363 €

Provision für Käufer

Der Käufer zahlt eine Maklercourtage in Höhe von 7,14 % des beurkundeten Kaufpreises inkl. der gesetzlichen Mehrwertsteuer. Die Provision ist verdienst und fällig mit Abschluss des notariellen Kaufvertrages.

Lage

Anlage im Mediterranen Stil

Info: Anzahl Etagen: 1

Diese Wohnung liegt in einem märchenhaften Gebäude mit einer wunderschönen Gartenanlage! Nutzen Sie diesen Spielraum, um sich ein einzigartiges Zuhause in einer der begehrtesten Wohnlagen Berlins zu erschaffen.

Zögern Sie nicht, uns zu kontaktieren, um einen Besichtigungstermin zu vereinbaren. Entdecken Sie jetzt Ihr zukünftiges Zuhause in Berlin Westend!

Lagebeschreibung

Die Lage der Wohnung ist besonders attraktiv! Die U-Bahn-Station Neu-Westend, nur 620 Meter entfernt, sorgt für eine perfekte Anbindung an das öffentliche Verkehrsnetz. Auch die Edeka in der Reichsstraße, der nächstgelegene Supermarkt, ist nur 430 Meter entfernt, was Ihre täglichen Einkäufe einfach und bequem macht. In der Nähe finden Sie mehrere Restaurants innerhalb von 500 Metern, ideal für gesellige Abende oder spontane Essensausflüge. Für Bildungsinteressierte befindet sich die ESCP Business School nur 1700 Meter entfernt, während die Volkshochschule City West ebenso leicht zu erreichen ist.

Die Umgebung bietet eine Vielzahl von Freizeitmöglichkeiten, von Parks bis hin zu kulturellen Angeboten, die das Leben in dieser freundlichen Nachbarschaft bereichern.

Die Wohnung

Kategorie	Bezug	Derzeitige Nutzung
Terrassenwohnung	sofort	frei

- ✓ Bad mit Fenster und Wanne
- ✓ Terrasse, Gartenmitbenutzung
- ✓ Ausblick: Fernblick
- ✓ Böden: Fliesenboden, Parkett
- ✓ Zustand: renovierungsbedürftig / sanierungsbedürftig
- ✓ Weitere Räume: Abstellraum, Wasch-Trockenraum

Wohnanlage

- ✓ Baujahr: 1971
- ✓ Stellplatz: Tiefgarage
- ✓ Wellness: Swimming-Pool, Sauna
- ✓ Serviceleistungen: Reinigungsservice

Energie & Heizung Gesponsert ⓘ



Energieausweistyp
Bedarfsausweis

Gebäudetyp
Wohngebäude

Baujahr laut Energieausweis
1971

Wesentliche Energieträger
Heizöl

Gültigkeit
16.10.2013 bis 23.08.2028

Effizienzklasse
G

Endenergiebedarf
236,00 kWh/(m²·a)

Weitere Energiedaten

Energieträger
Öl

Heizungsart
offener Kamin, Zentralheizung

Details

Objektbeschreibung

Gestalten Sie diese charmante Wohnung ganz nach Ihren Wünschen und machen Sie daraus Ihr spezielles Zuhause! Die ruhige und dennoch zentrale Lage in Westend zählt zu den beliebtesten Wohnlagen in Charlottenburg-Wilmersdorf, Berlin.

Freuen Sie sich auf entspannte Sommertage am Pool oder in der Sauna in dem liebevoll angelegten Gemeinschaftsgarten. An kalten Winterabenden können Sie den Kamin genießen- ideal für gemütliche Stunden oder ein festliches Abendessen. Diese Wohnung verspricht: NICHT NUR WOHNEN, SONDERN LEBEN!

Ausstattung

Die Wohnung ist schon genial und hat durch ihre großzügige Raumaufteilung sehr viel Potenzial. Dieses Objekt bietet Ihnen die Freiheit, es nach Ihren Wünschen zu gestalten und zu renovieren, was es zu einer idealen Investition für kreative Köpfe macht. Sollten Sie Hilfe benötigen, z.B. bei der Suche nach Handwerkern, helfen wir Ihnen sehr gern!

Weitere Informationen

Heizungsart:

Heizkörper

Stichworte

Sonstiges/Wohnen: seniorengerechtes Wohnen

Versorgung: Eigene Stromversorgung

Anbieter der Immobilie



nbi Hausverwaltung & Projektmanagement

Bergstr. 93,
12169 Berlin

Frau Nicole Bästel
Dein Ansprechpartner

Telefon: 030/41700300

Angebot auf immowelt öffnen



<https://www.immowelt.de/expose/2n2gj5v> →

Alle Bilder



Außenpool.jpg



Wohnbereich1.jpg



Wohnbereich2.jpg



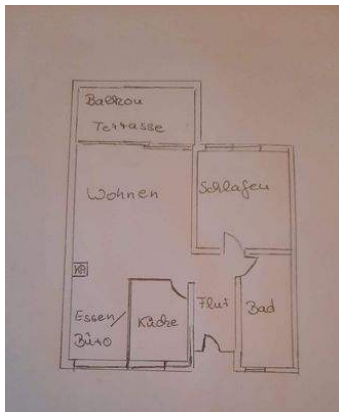
Terrasse.jpeg



Badezimmer.jpg



Hausansicht.jpg



Grundriss.jpg