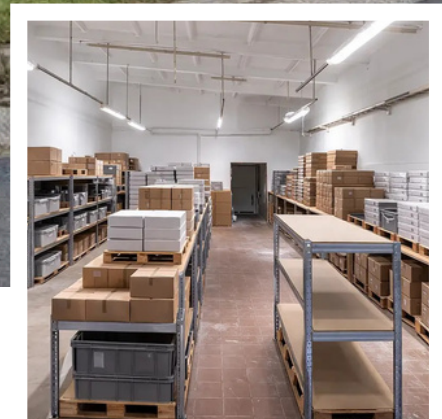
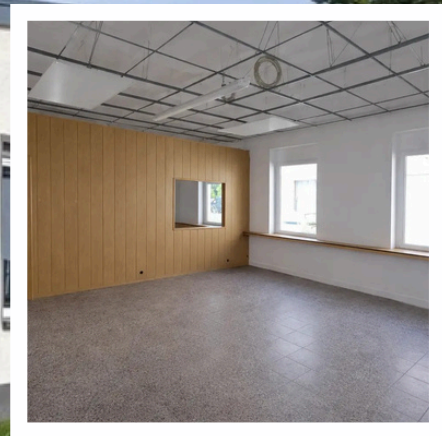
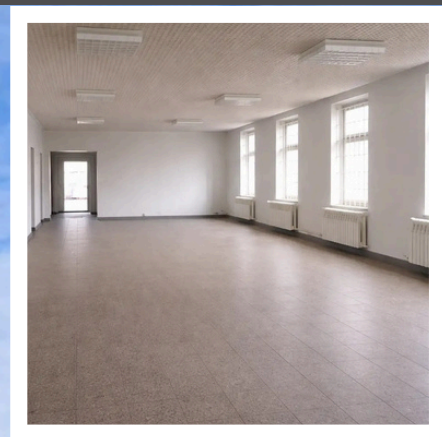


Exposé - Mehrzweckhalle 01454 Radeberg



ECKDATEN

Objektart:	Mehrzweckhalle
Adresse:	01454 Radeberg
Grundstück ca.:	1.244 m ²
Nutzfläche Objekt ca.:	410 m ²
KFZ-Stellplätze:	bis zu 16
Objektname:	MZH Radeberg

Eckdaten

- Mehrzweckhalle
- Radeberg
- 1.244 m² großen Grundstück
- 410 m² Brutto-Grundfläche



Objektart	Mehrzweckhalle
Adresse	01454 Radeberg
Grundstückfläche ca.	1.244 m ²
Grundfläche Objekt ca.	410 m ²
Ideal für:	Werkstatt Lager Büro
Bürofläche teilbar ab ca.	60 m ²
Anzahl KFZ-Stellplätze	Bis zu 16
Zustand	gepflegt

Nutzungsmöglichkeiten

Werkstatt / Handwerk

Optimal durch ebenerdige Andienung, gute Befahrbarkeit und offene Flächen.

Produktion

Geeignet für kleinere bis mittlere Fertigung oder Manufaktur.

Lager / Logistik

Gute Voraussetzungen durch LKW-Zufahrt sowie Nutzung mit Hubwagen und Stapler.

Onlinehandel / Versand

Passend für Lager, Kommissionierung und Versand.

Einzelhandel

Teilweise für Verkauf oder Ausstellung nutzbar.

Büro

Nebenflächen als Büro- oder Verwaltungsbereiche nutzbar.

Objektbeschreibung

Vielseitig nutzbares Gewerbeobjekt mit ca. 410 m² Nutzfläche in zentraler Lage von Radeberg bei Dresden.

Ideal für Verkauf, Onlinehandel oder Büro: helle, flexible Flächen mit Lageranteil.

Ebenerdig, anpassbarer Grundriss.

Die Fläche eignet sich für:

- + Werkstatt (KFZ, Handwerk, Service)
- + Lager /...

Ausstattung

- + ca. 410 m² Nutzfläche, teilbar ab 60 m²
- + ebenerdig
- + Tor + Rampe (Stapler geeignet)
- + 4 separate Eingänge
- + LKW Zufahrt und Wendemöglichkeit
- + vielseitige Nutzung möglich
- + flexible Raumaufteilung
- + separate Nebenräume nutzbar als Büro / Lager
- + moderne LED Beleuchtung und heller Hauptraum durch...

Lagebeschreibung

Attraktiver Standort in zentraler Lage

Die Immobilie befindet sich in Radeberg bei Dresden mit hervorragender Verkehrsanbindung.

- + schnelle Verbindung zur S177 sowie zur A4 und A17
- + Dresden in ca. 20 Minuten
- + gute Erreichbarkeit für Mitarbeiter und Kunden
- + Nähe zu Geschäften, Banken und Ärztehaus

Damit eignet sich der Standort sowohl für Logistik als auch für Kundenverkehr.

Eckdaten

- Mehrzweckhalle
- Radeberg
- 1.244 m² großen Grundstück
- 410 m² Brutto-Grundfläche



Objektbilder



Vordereingang



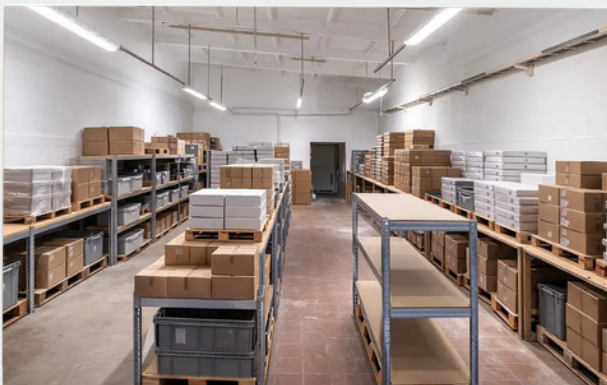
Hintereingang



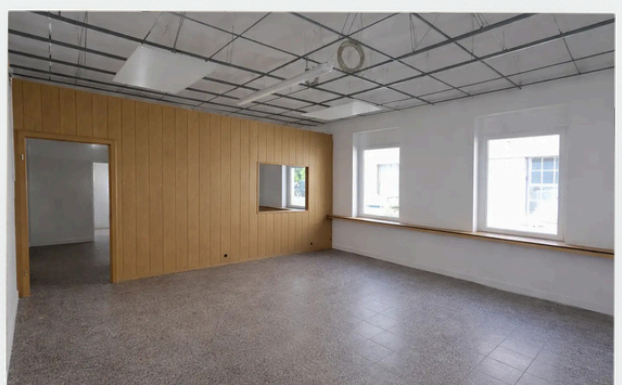
Großraum



Großraum



Lager



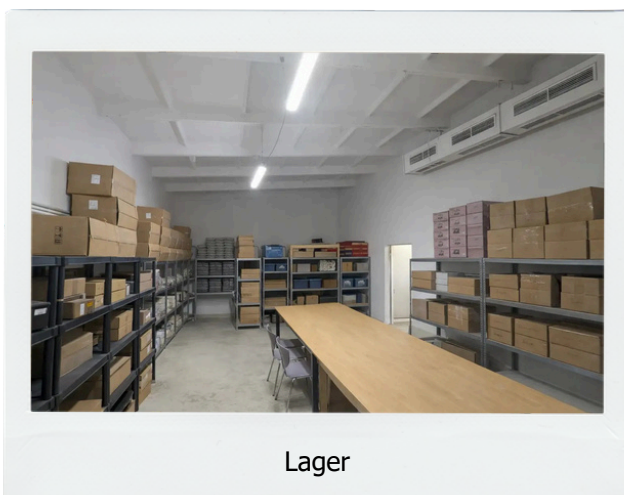
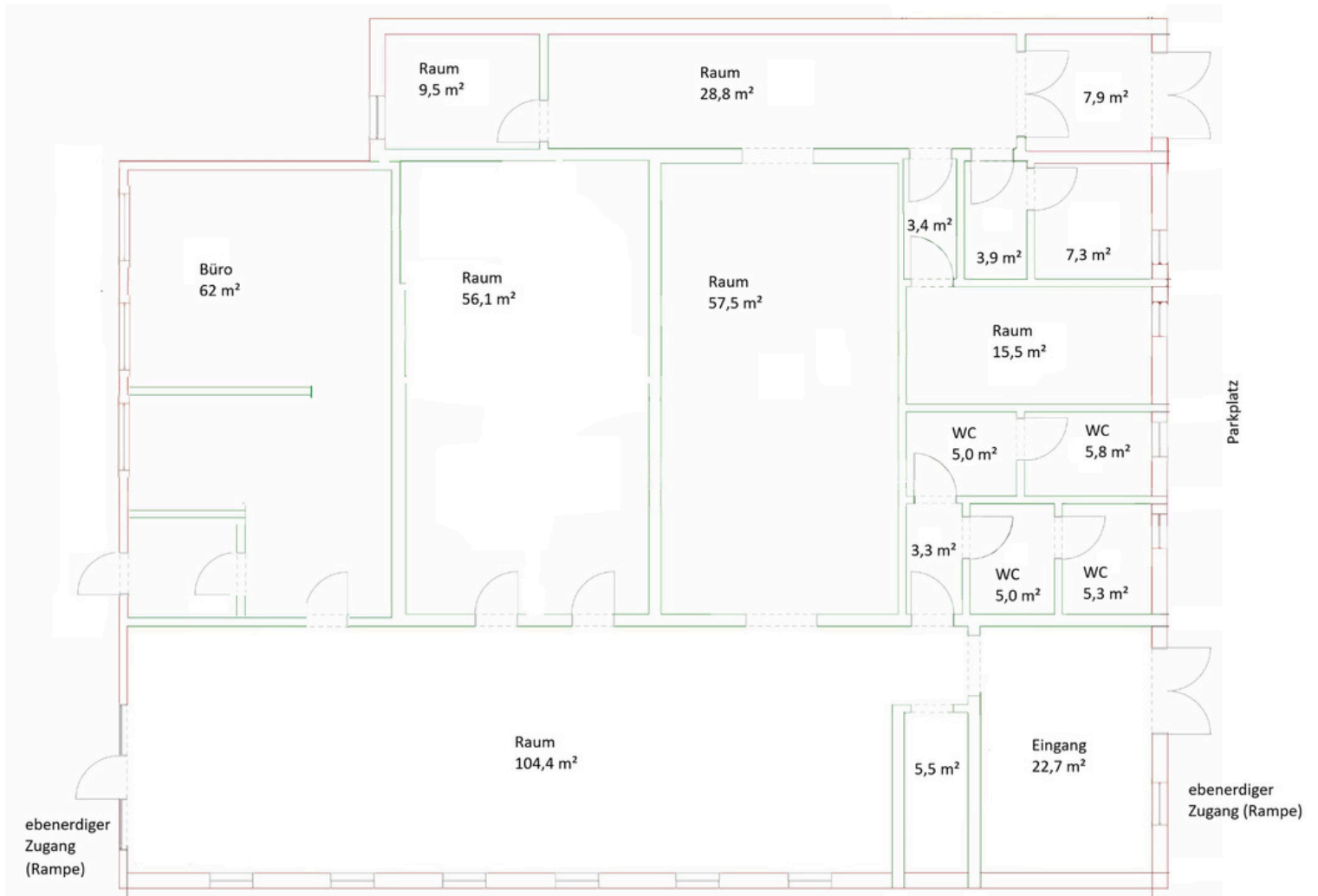
Büro

Eckdaten

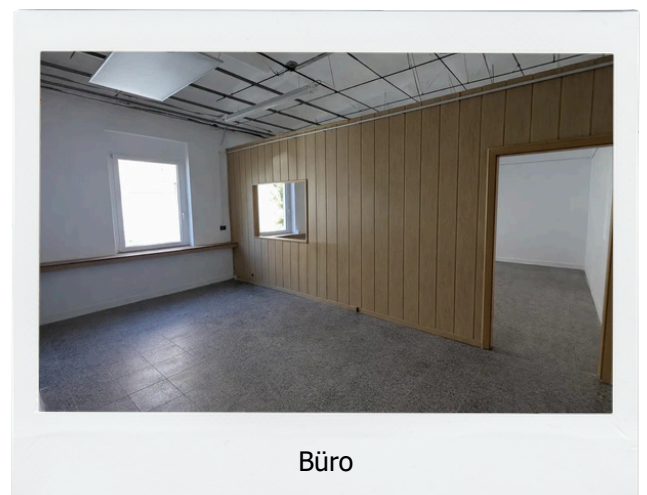
- Mehrzweckhalle
- Radeberg
- 1.244 m² großen Grundstück
- 400 m² Brutto-Grundfläche



Grundriss



Lager



Büro

