

Lebensweise

| stile di vita | möd da viver



GANZE STORY
STORIA COMPLETA
L'ISTORIA CUMPLETTA



Wenn es dunkel wird, beginnt der aktive Teil des Tages.

Mit großen Augen, feinem Tast- und Geruchssinn und ausgeprägtem Gehör finden sie sich auch nachts sicher zurecht.

Bilche bewegen sich geschickt durch Äste, Zweige und Flechtwerk, klettern auf Bäume und Sträucher oder huschen über den Boden.

Tagsüber schlafen sie in ihren Nestern oder in Baumhöhlen und bleiben gut verborgen.

Wird es gefährlich, verschwinden sie blitzschnell im Dickicht, in einer Höhle oder zwischen Wurzeln.

Al calare del buio inizia la parte attiva della loro giornata.

Grazie ai loro grandi occhi, al loro acuto senso del tatto e dell'olfatto e al loro buon udito riescono a orientarsi con sicurezza anche di notte.

I gliridi si muovono agilmente tra rami e rametti, si arrampicano su alberi e cespugli o scorrazzano sul terreno.

Durante il giorno dormono nei loro nidi o nelle cavità degli alberi e rimangono ben nascosti.

Al minimo pericolo scompaiono in un batter d'occhio nel folto della vegetazione, in una tana o tra le radici.

Cur chi dvainta not vegnan ils durmigliets activs.

Grazcha a lur vezzüda e la bun'udida sun els bun da's orientar fich bain aint illa s-chürdüm.

Durmigliets sun bunischems rampignaders ed as movaintan facilmaing tanter roms, manzinas e tratschouladas. Eir sün terra filan els svelt sco frizzas.

Cur chi fa cler as retiran durmigliets in lur gniesu o cuvalets aint illa boscha.

In cas da privel svanischan els tuot in üna jada aint illa spessüra, in cuvels o suot ragischs.

CRAJA A MAI, NUS ESCHAN
DAPLÜ CO BE DURMIGLIUNZ!

GLAUB MIR, WIR
SIND MEHR ALS
NUR SCHLAFMÜTZEN!

CREDIMI, SIAMO
PIÙ CHE DEI
GRAN DORMIGLIONI!

SENTI UN PO'
COSA CI RACCONTIAMO.

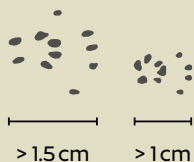
TAIDLA CHE CHA NUS
ANS VAIN DA QUINTAR.

LAUSCH MAL,
WAS WIR UNS
SO ERZÄHLEN.

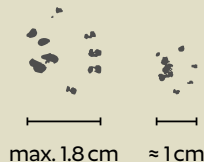
Pfotenabdrücke

| impronte delle zampe
| passivas da las pattas

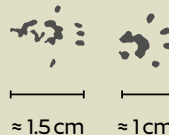
GLIS



ELIO



DRYO



MUSCA

