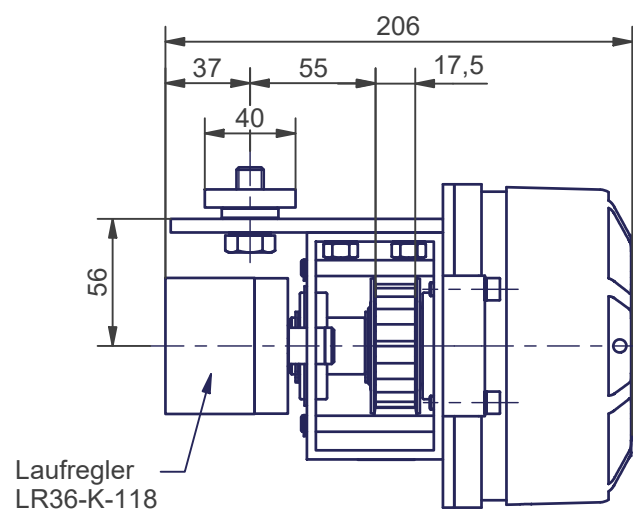
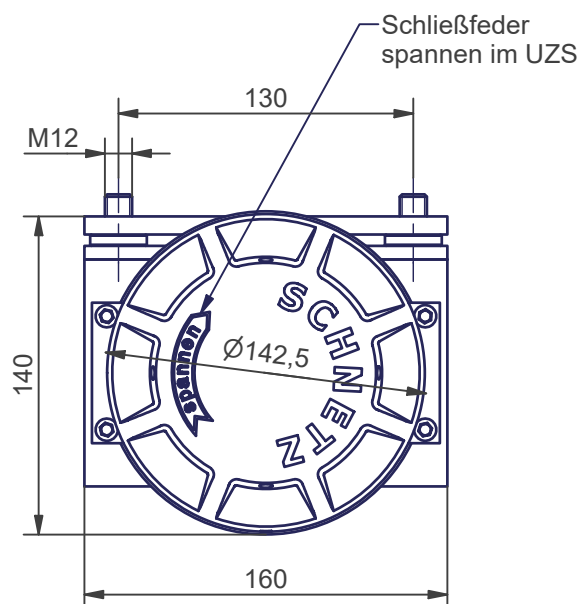


**ATS-100
RH**

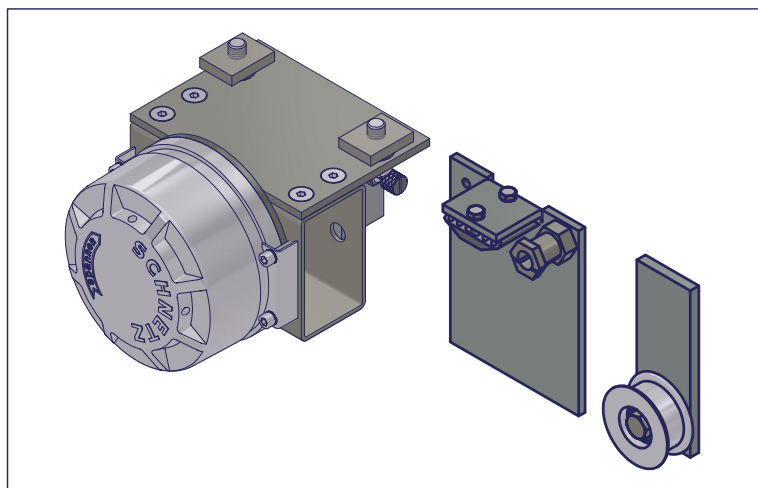
Torschließer

SCHNETZ

SAP-Artikelnr.
40-100-0-118-RH_
MOP0



Beschreibung	Federkraftbetätigtes Schließmittel für Feuerschutzabschlüsse bis 3m Öffnungsweite, wartungsfrei
Max. Öffnungsweg	3 m
Schließkraft Antrieb	100 N - 180 N Je nach Federvorspannung (ohne Torreibung)
Max. zul. Spannkraft	600 N (am Zahnriemen)
Schließgeschwindigkeit	0,08 m/s bis 0,2 m/s (einstellbar)
Einsatztemperatur	-15 °C bis +40 °C
Gewicht mit Lieferumfang	8 kg
Lieferumfang	Automatischer Torschließer 40-1000-020-RH, Tormitnehmer Z40-2000-001-V1, Umlenkrolle mit Anschweißplatte Z40-3000-001
Notwendiges Zubehör (über Schnetz erhältlich)	Zahnriemen LL8M15 (15mm breit) inkl. Stahltexband und Pressklemme (Z40-9000-001), 2 Stück Enddämpfer D30100.8-T (02-107-100.8), Steuertaster ST-107 (Z40-9000-106)
Notwendiges Zubehör (über externen Dienstleister beziehbar)	Externe Feststellanlage (Feststeller, Rauchschalter, Steuerung)

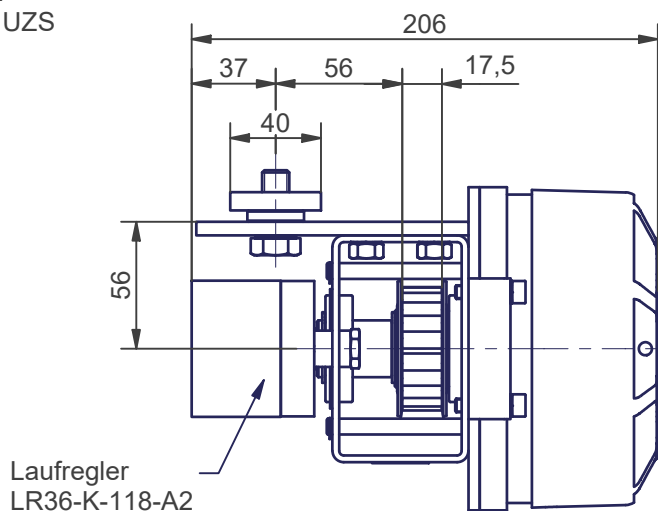
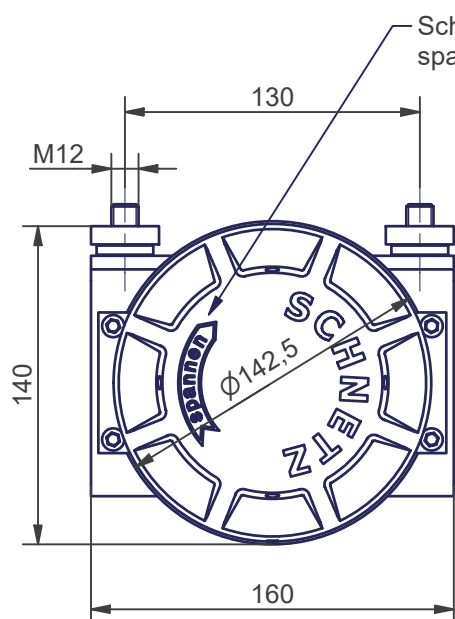


**ATS-100
RH V2A**

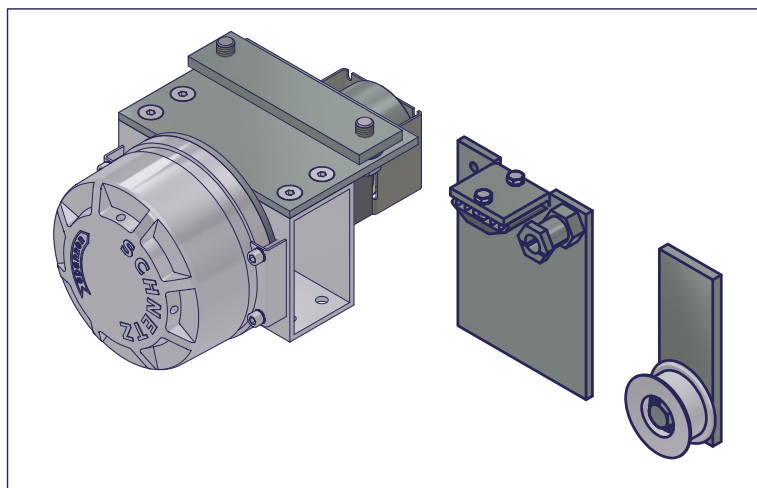
Torschließer

SCHNETZ

SAP-Artikelnr.
40-100-1-118-RH_
MOP0



Beschreibung	Federkraftbetätigtes Schließmittel für Feuerschutzabschlüsse bis 3m Öffnungsweite, wartungsfrei, Erhöhter Korrosionsschutz
Spezialausstattung	Lagerbock, Montageplatte, Lasche, Abdeckplatte, Achsen, Welle und Normteile aus 1.4301, Rillenkugellager 6005 NR RS2 abgedichtet
Max. Öffnungsweg	3 m
Schließkraft Antrieb	100 N - 180 N Je nach Federvorspannung (ohne Torreibung)
Max. zul. Spannkraft	600 N (am Zahnriemen)
Schließgeschwindigkeit	0,08 m/s bis 0,2 m/s (einstellbar)
Einsatztemperatur	-15 °C bis +40 °C
Gewicht mit Lieferumfang	8 kg
Lieferumfang	Automatischer Torschließer 40-1000-054-RH, Tormitnehmer Z40-2000-101-V1 (Zahnriemenklemme aus G-AlSi12), Umlenkrolle mit Anschweißplatte Z40-3000-101 (Rad aus AlCuMgPb)
Notwendiges Zubehör (über Schnetz erhältlich)	Zahnriemen LL8M15 (15mm breit) inkl. Stahltextband u. Pressklemme (Z40-9000-001), 2 Stück Enddämpfer D30100.8-T (02-107-100.8), Steuertaster ST-107 (Z40-9000-106)
Notwendiges Zubehör (über externen Dienstleister beziehbar)	Externe Feststellanlage (Feststeller, Rauchschalter, Steuerung)



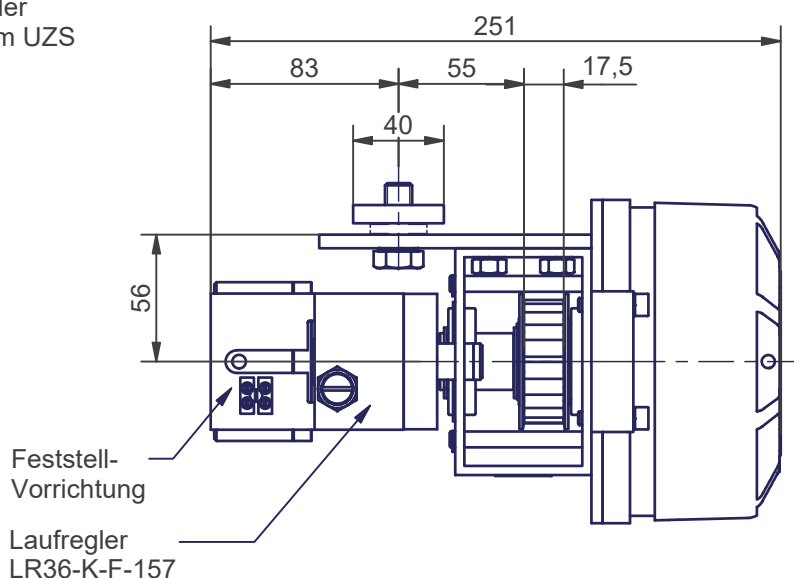
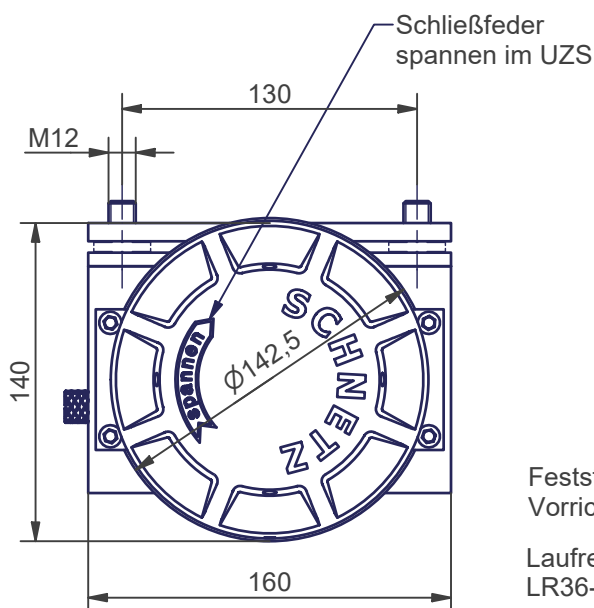
**ATS-100-F
RH**

Torschließer

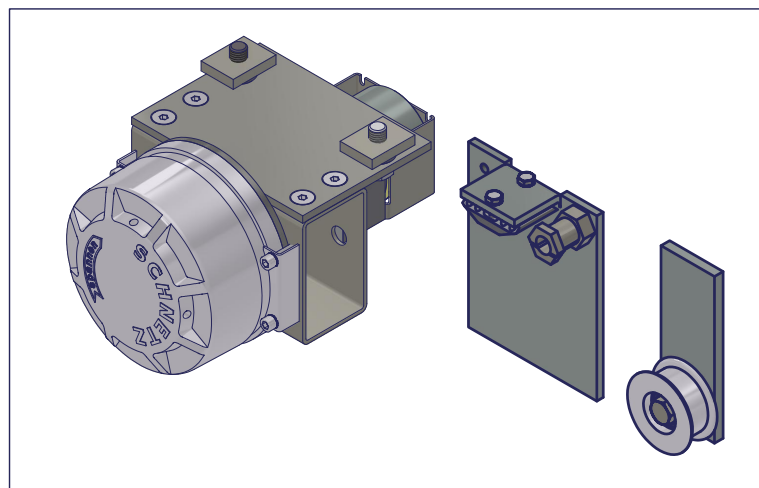
SAP-Artikelnr.
40-100-0-157-RH_
M0P0

SCHNETZ

Antriebe



Beschreibung	Federkraftbetätigtes Schließmittel für Feuerschutzabschlüsse bis 3m Öffnungsweite, wartungsfrei, mit Feststellvorrichtung.
Feststellvorrichtung	Kendrion GT70 A56, U=24V dc, P=3W, M=12Nm, Ed=100%
Max. Öffnungsweg	3 m
Schließkraft Antrieb	100 N - 180 N Je nach Federvorspannung (ohne Torreibung)
Max. zul. Spannkraft	600 N (am Zahnriemen)
Schließgeschwindigkeit	0,08 m/s bis 0,2 m/s (einstellbar)
Einsatztemperatur	-15 °C bis +40 °C
Gewicht mit Lieferumfang	10,5 kg
Lieferumfang	Automatischer Torschließer 40-1000-023-RH, Tormitnehmer Z40-2000-001-V1, Umlenkrolle mit Anschweißplatte Z40-3000-001
Notwendiges Zubehör (über Schnetz erhältlich)	Zahnriemen LL8M15 (15mm breit) inkl. Stahltexband u. Pressklemme (Z40-9000-001), 2 Stück Enddämpfer D30100.8-T (02-107-100.8), Steuertaster ST-107 (Z40-9000-106)
Notwendiges Zubehör (über externen Dienstleister beziehbar)	---



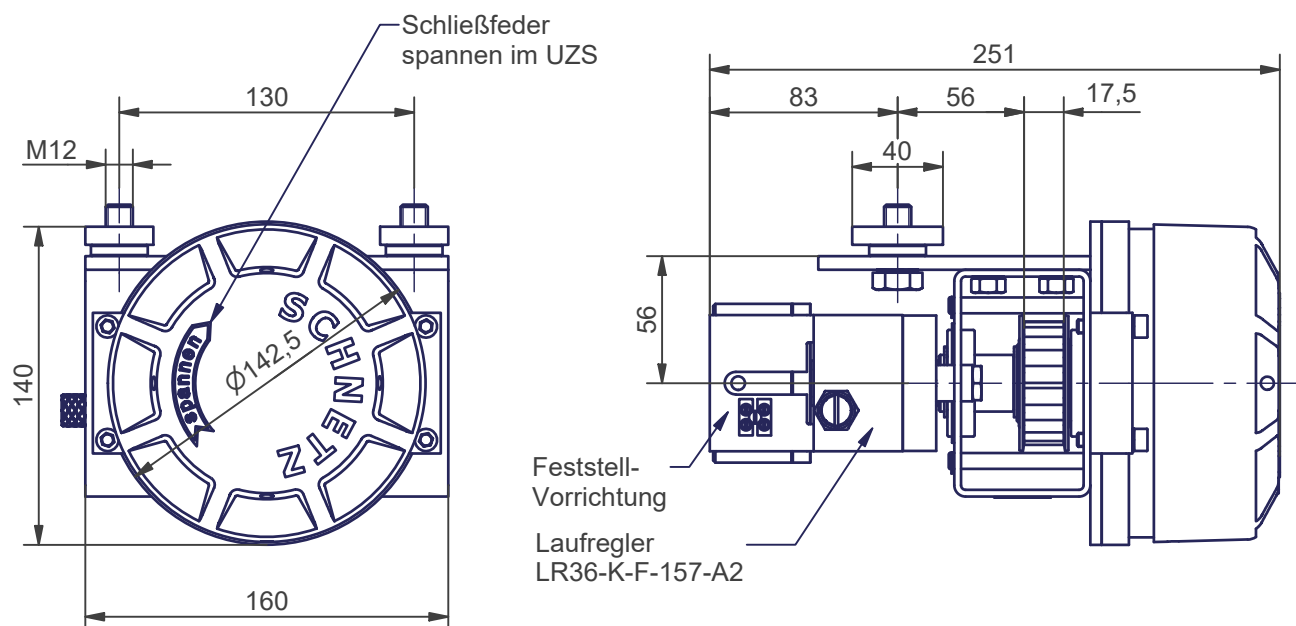
**ATS-100-F
RH V2A**

Torschließer

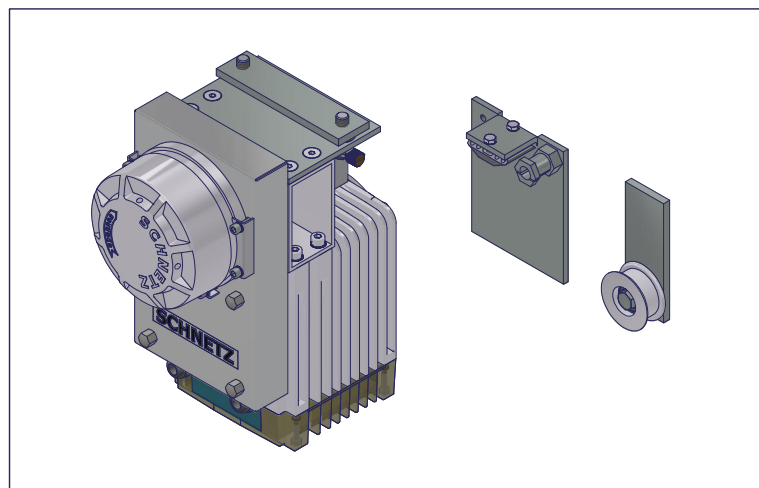
SAP-Artikelnr.
40-100-1-157-RH_
M0P0

SCHNETZ

Antriebe



Beschreibung	Federkraftbetätigtes Schließmittel für Feuerschutzabschlüsse bis 3m Öffnungsweite mit Feststellvorrichtung, erhöhter Korrosionsschutz, wartungsfrei
Spezialausstattung	Lagerbock, Montageplatte, Lasche, Abdeckplatte, Achsen, Welle und Normteile aus 1.4301, Rillenkugellager 6005 NR RS2 abgedichtet,
Max. Öffnungsweg	3 m
Feststellvorrichtung	Kendron GT70 A56, U=24 V dc, P=3 W, M=12 Nm, Ed=100 %
Schließkraft Antrieb	100 N - 180 N Je nach Federvorspannung (ohne Torreibung)
Max. zul. Spannkraft	600 N (am Zahnriemen)
Schließgeschwindigkeit	0,08 m/s bis 0,2 m/s (einstellbar)
Einsatztemperatur	-15 °C bis +40 °C
Gewicht mit Lieferumfang	11 kg
Lieferumfang	Automatischer Torschließer 40-1000-056-RH, Tormitnehmer Z40-2000-101-V1 (Zahnriemenklemme aus G-AlSi12), Umlenkrolle mit Anschweißplatte Z40-3000-101 (Rad aus AlCuMgPb)
Notwendiges Zubehör (über Schnetz erhältlich)	Zahnriemen LL8M15 (15mm breit) inkl. Stahltextband u. Pressklemme (Z40-9000-001), 2 Stück Enddämpfer D30100.8-T (02-107-100.8), Steuertaster ST-107 (Z40-9000-106)
Notwendiges Zubehör (über externen Dienstleister beziehbar)	---

**ATS-100-MOF****RH**

4,5Nm - 400V

Torantrieb**SCHNETZ**

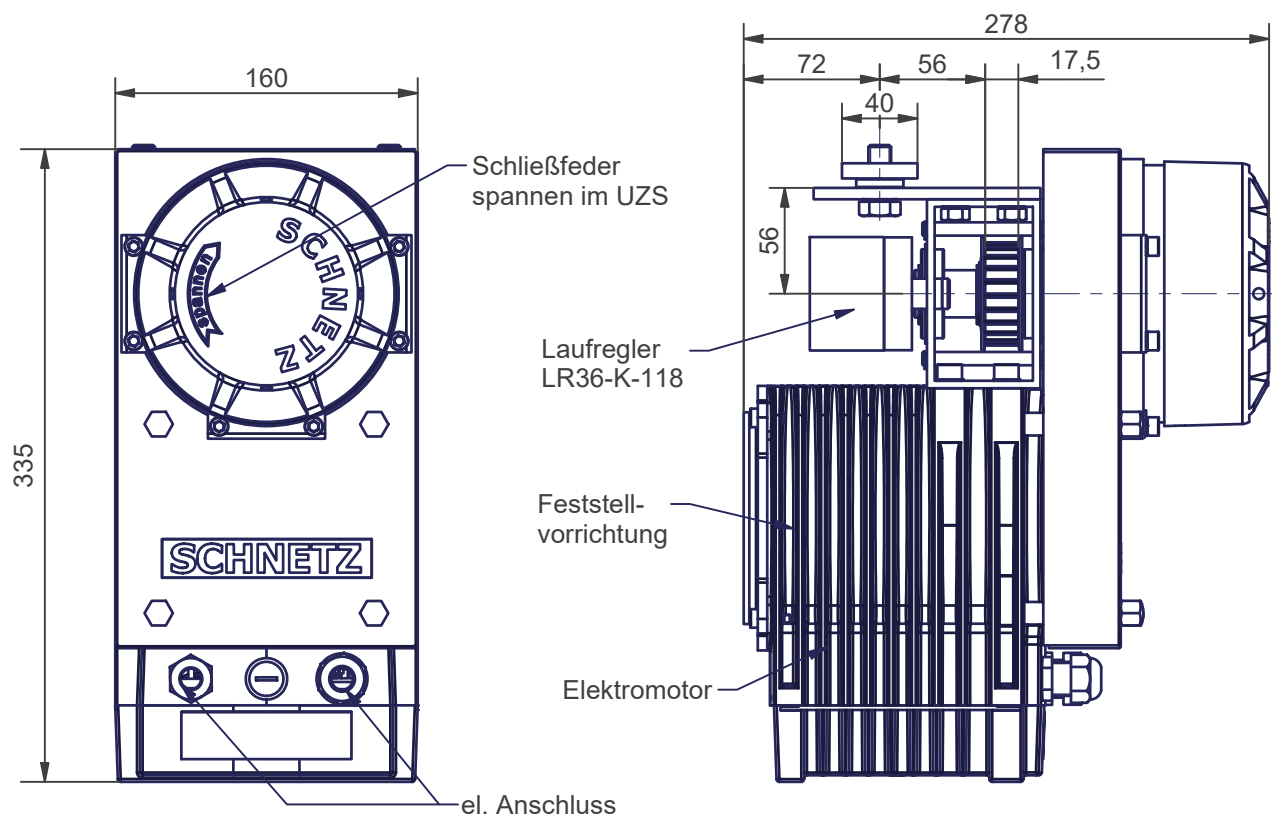
SAP-Artikelnr.

40-100-0-118-RH_

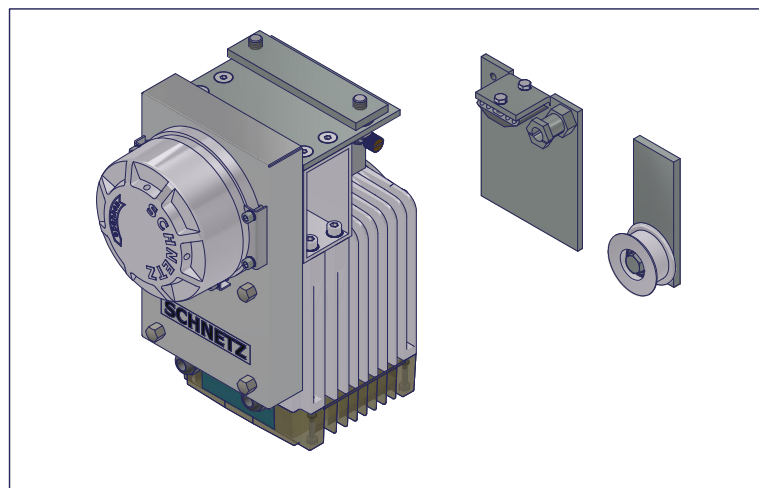
M1P1



Antriebe



Beschreibung	Federkraftbetätigtes Schließmittel für Feuerschutzabschlüsse bis 3m Öffnungsweite, mit elektrischem Antrieb zum Öffnen und integrierter Feststellvorrichtung, Endschalterlos, wartungsfrei
Max. Öffnungsweg	3 m
Öffnungskraft Antrieb	350 N - 280 N Je nach Federvorspannung (ohne Torreibung)
Schließkraft Antrieb	100 N - 170 N Je nach Federvorspannung (ohne Torreibung)
Öffnungsgeschwindigkeit	0,3 m/s bis 0,35 m/s (je nach Federspannung und Torreibung)
Schließgeschwindigkeit	0,08 m/s bis 0,2 m/s (einstellbar)
Max. zul. Spannkraft	600 N (am Zahnriemen)
Elektromotor	n=500 1/min, U=400V, Md=4,5Nm, I=1,2A, Ed=30%, IP54
Feststellvorrichtung	KEB, U=24V dc, P=11W, M=9Nm, Ed=100%
Einsatztemperatur	-15 °C bis +40 °C
Gewicht mit Lieferumfang	28 kg
Lieferumfang	Automatischer Torantrieb 40-1000-033-RH-M1P1, Tornitnehmer Z40-2000-001-V1, Umlenkrolle mit Anschweißplatte Z40-3000-001
Notwendiges Zubehör (über Schnetz erhältlich)	Zahnriemen LL8M15 (15mm breit) inklusive Stahltexband und Pressklemme (Z40-9000-001), 2 Stück Enddämpfer D30100.8-T (02-107-100.8)
Notwendiges Zubehör (über externen Dienstleister beziehbar)	Bedientaster, Rauchschalter, Handauslösetaster, Steuerung

**ATS-100-MOF****LH**

4,5Nm - 400V

Torantrieb**SCHNETZ**

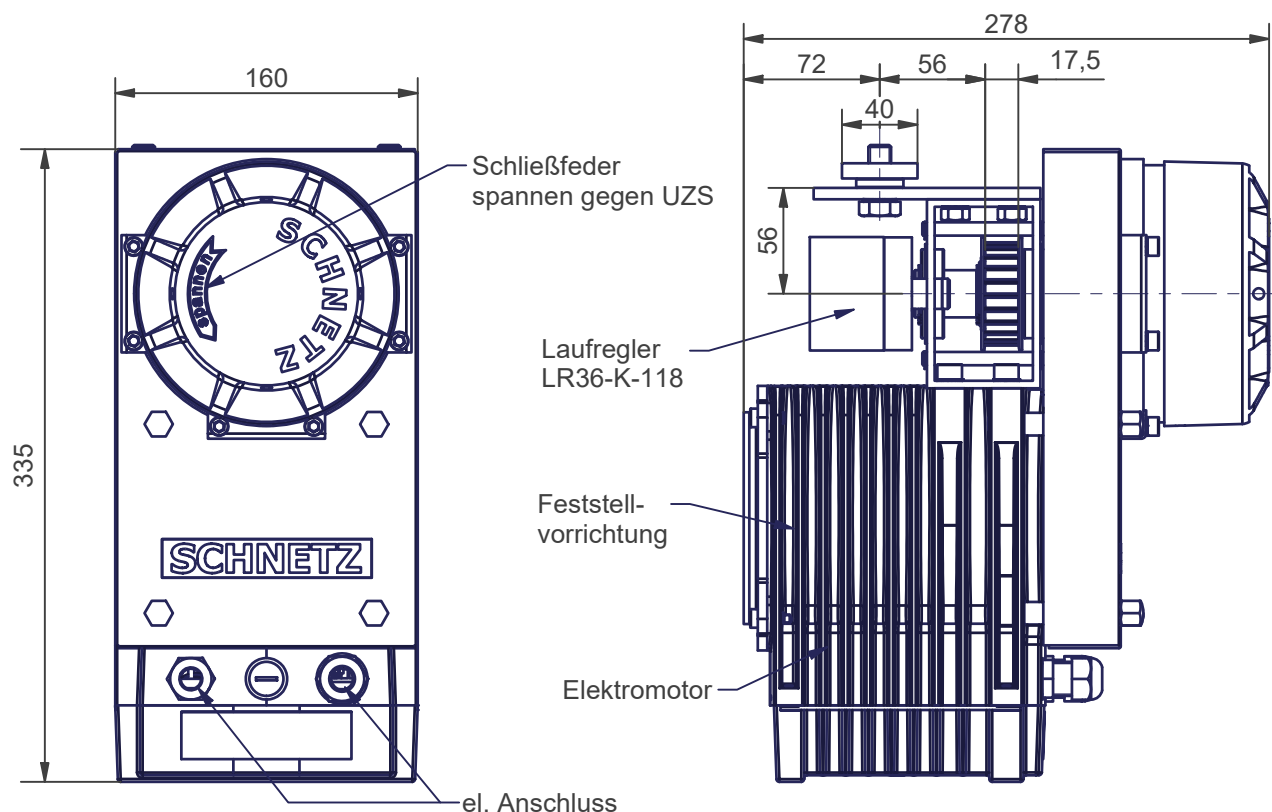
SAP-Artikelnr.

40-100-0-118-LH_

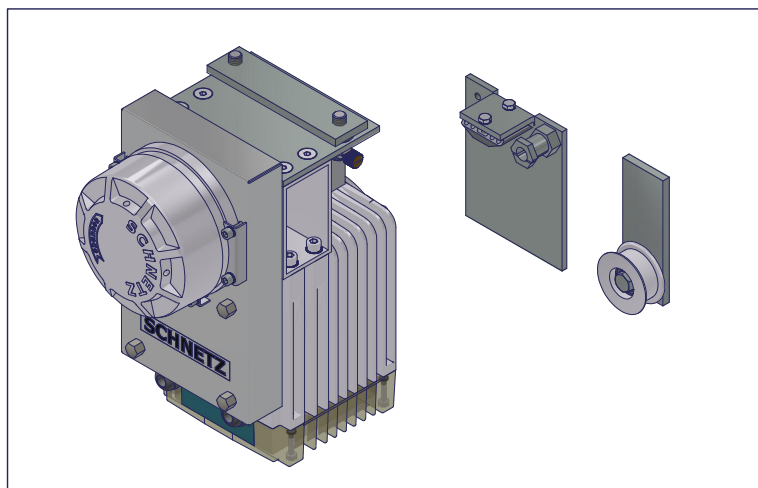
M1P1



Antriebe



Beschreibung	Federkraftbetätigtes Schließmittel für Feuerschutzabschlüsse bis 3m Öffnungsweite, mit elektrischem Antrieb zum Öffnen und integrierter Feststellvorrichtung, Endschalterlos, wartungsfrei
Max. Öffnungsweg	3 m
Öffnungskraft Antrieb	350 N - 280 N Je nach Federvorspannung (ohne Torreibung)
Schließkraft Antrieb	100 N - 170 N Je nach Federvorspannung (ohne Torreibung)
Öffnungsgeschwindigkeit	0,3 m/s bis 0,35 m/s (je nach Federspannung und Torreibung)
Schließgeschwindigkeit	0,08 m/s bis 0,2 m/s (einstellbar)
Max. zul. Spannkraft	600 N (am Zahnriemen)
Elektromotor	n=500 1/min, U=400V, Md=4,5Nm, I=1,2A, Ed=30%, IP54
Feststellvorrichtung	KEB, U=24V dc, P=11W, M=9Nm, Ed=100%
Einsatztemperatur	-15 °C bis +40 °C
Gewicht mit Lieferumfang	28 kg
Lieferumfang	Automatischer Torantrieb 40-1000-033-LH-M1P1, Tornitnehmer Z40-2000-001-V1, Umlenkrolle mit Anschweißplatte Z40-3000-001
Notwendiges Zubehör (über Schnetz erhältlich)	Zahnriemen LL8M15 (15mm breit) inklusive Stahltexband und Pressklemme (Z40-9000-001), 2 Stück Enddämpfer D30100.8-T (02-107-100.8)
Notwendiges Zubehör (über externen Dienstleister beziehbar)	Bedientaster, Rauchschalter, Handauslösetaster, Steuerung

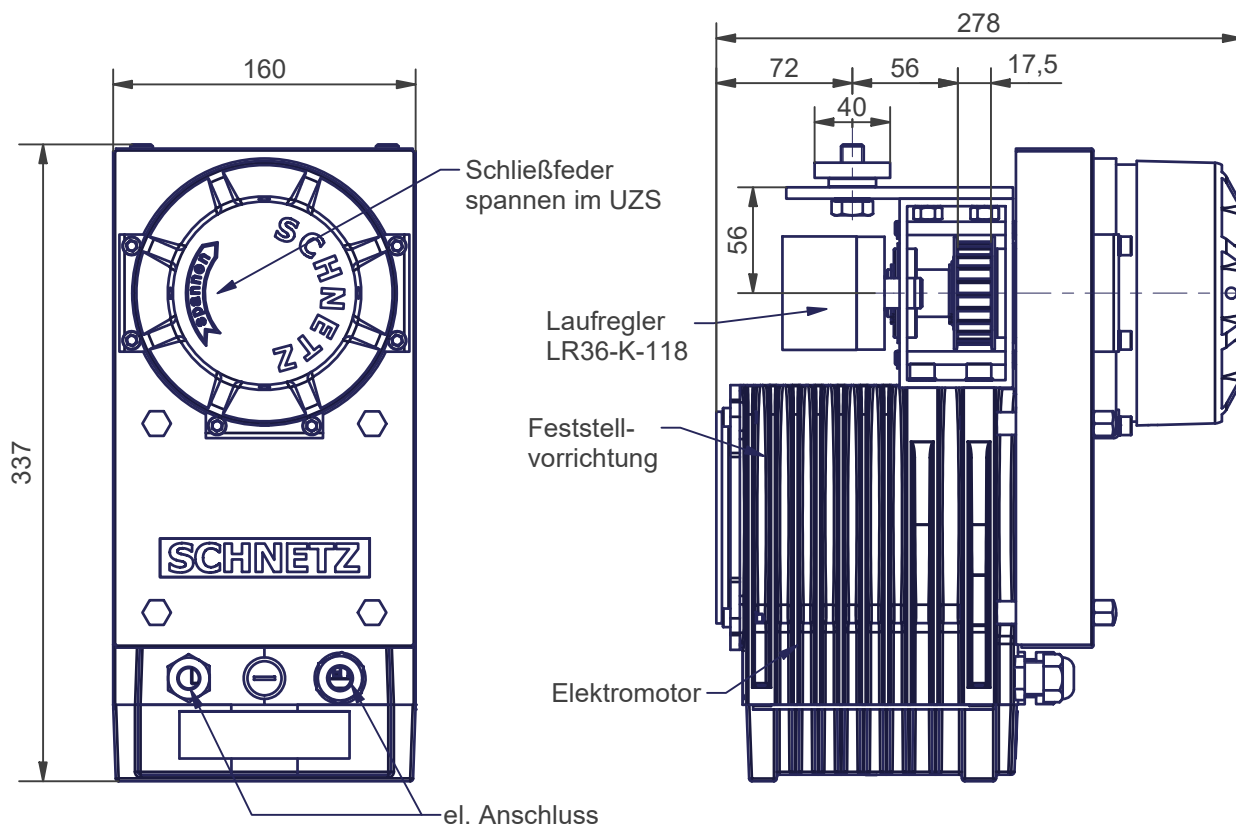
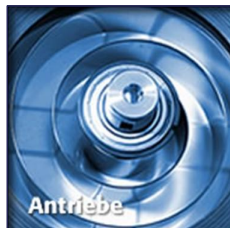


**ATS-100-MOF-SR
RH**
4,5Nm - 400V

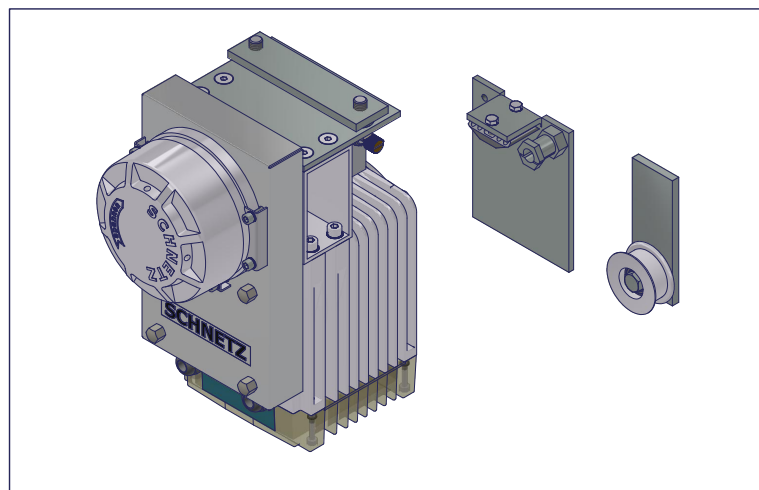
Torantrieb



SAP-Artikelnr.
40-100-0-118-RH_
M1P2



Beschreibung	Federkraftbetätigtes Schließmittel für Feuerschutzabschlüsse bis 3m Öffnungsweite, mit elektrischem Antrieb zum Öffnen und integrierter Feststellvorrichtung. Endschalterlos, wartungsfrei
Max. Öffnungsweg	3 m
Öffnungskraft Antrieb	350 N - 280 N Je nach Federvorspannung (ohne Torreibung)
Schließkraft Antrieb	100 N - 170 N Je nach Federvorspannung (ohne Torreibung)
Öffnungsgeschwindigkeit	0,3 m/s bis 0,35 m/s (je nach Federspannung und Torreibung)
Schließgeschwindigkeit	0,08 m/s bis 0,2 m/s (einstellbar)
Max. zul. Spannkraft	600 N (am Zahnriemen)
Elektromotor	n=500 1/min, U=400V, Md=4,5Nm, I=1,2A, Ed=30%, IP54
Feststellvorrichtung	KEB, U=24V dc, P=11W, M=9Nm, Ed=100%
Einsatztemperatur	-15 °C bis +40 °C
Gewicht mit Lieferumfang	22,4 kg
Lieferumfang	Automatischer Torantrieb 40-1000-033-RH-M1P2, Tormitnehmer Z40-2000-001-V1, Umlenkrolle mit Anschweißplatte Z40-3000-001
Notwendiges Zubehör (über Schnetz erhältlich)	Zahnriemen LL8M15 (15mm breit) inklusive Stahltexband und Pressklemme (Z40-9000-001), 2 Stück Enddämpfer D30100.8-T (02-107-100.8), Auf-Zu-Taster (Z40-9000-105)
Notwendiges Zubehör (über externen Dienstleister beziehbar)	Rauchschalter, Handauslösetaster, Steuerung

**ATS-100-MOFE****RH**

4,5Nm - 400V

Torantrieb**SCHNETZ**

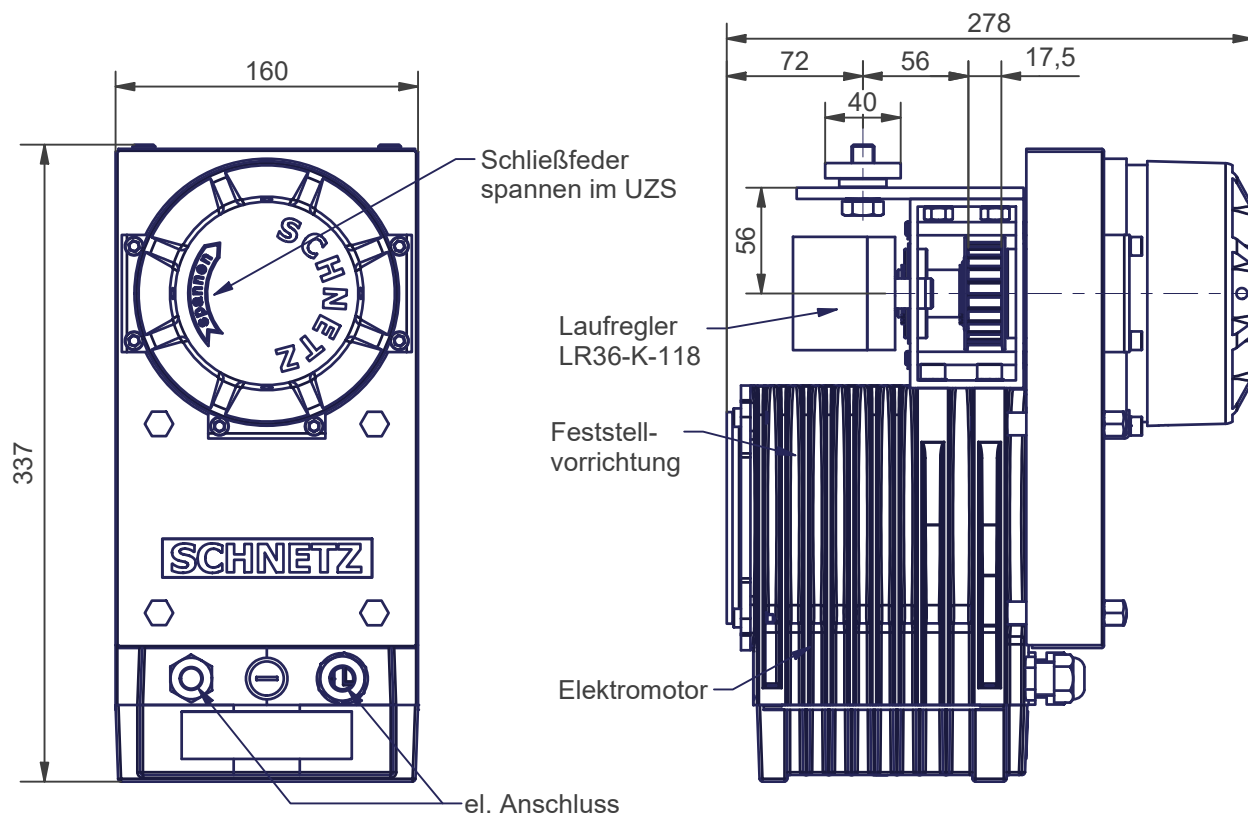
SAP-Artikelnr.

40-100-0-118-RH_

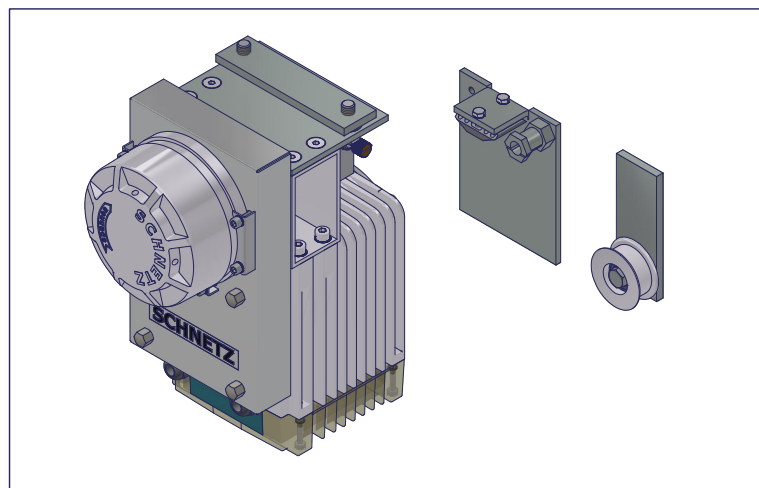
M1P3



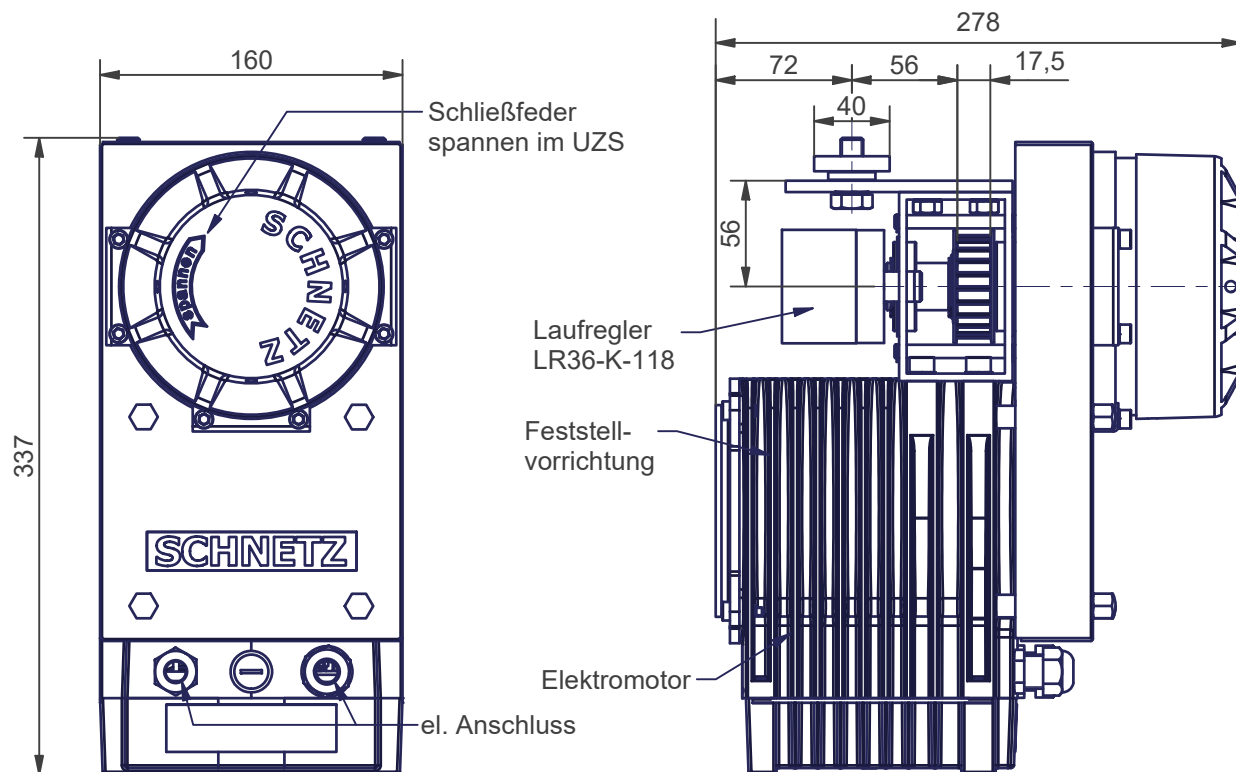
Antriebe



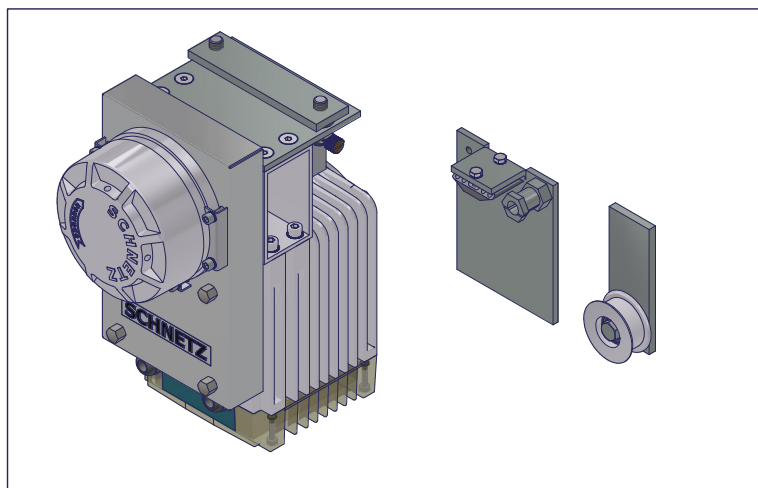
Beschreibung	Federkraftbetätigtes Schließmittel für Feuerschutzabschlüsse bis 3m Öffnungsweite, mit elektronisch geregeltm Antrieb zum Öffnen und integrierter Feststellvorrichtung, Endschalterlos, wartungsfrei
Max. Öffnungsweg	3 m
Öffnungskraft Antrieb	0 N - 280 N Je nach Federvorspannung und Potti-Einstellung (ohne Torreibung)
Schließkraft Antrieb	100 N - 170 N Je nach Federvorspannung (ohne Torreibung)
Öffnungsgeschwindigkeit	0 m/s bis 0,35 m/s (je nach Federspannung, Potti-Einstellung und Torreibung)
Schließgeschwindigkeit	0,08 m/s bis 0,2 m/s (einstellbar)
Max. zul. Spannkraft	600 N (am Zahnriemen)
Elektromotor	n=500 1/min, U=400V, Md max=4,5Nm, I=1,2A, Ed=30%, IP54
Feststellvorrichtung	KEB, U=24V dc, P=11W, M=9Nm, Ed=100%
Einsatztemperatur	-15 °C bis +40 °C
Gewicht mit Lieferumfang	28 kg
Lieferumfang	Automatischer Torantrieb 40-1000-033-RH-M1P3, Tormitnehmer Z40-2000-001-V1, Umlenkrolle mit Anschweißplatte Z40-3000-001
Notwendiges Zubehör (über Schnetz erhältlich)	Zahnriemen LL8M15 (15mm breit) inklusive Stahltexband und Pressklemme (Z40-9000-001), 2 Stück Enddämpfer D30100.8-T (02-107-100.8)
Notwendiges Zubehör (über externen Dienstleister beziehbar)	Bedientaster, Rauchschalter, Handauslösetaster, Steuerung


**ATS-100-MOFE-SR
RH**

4,5Nm - 400V

Torantrieb**SCHNETZ**SAP-Artikelnr.
40-100-0-118-RH_
M1P4

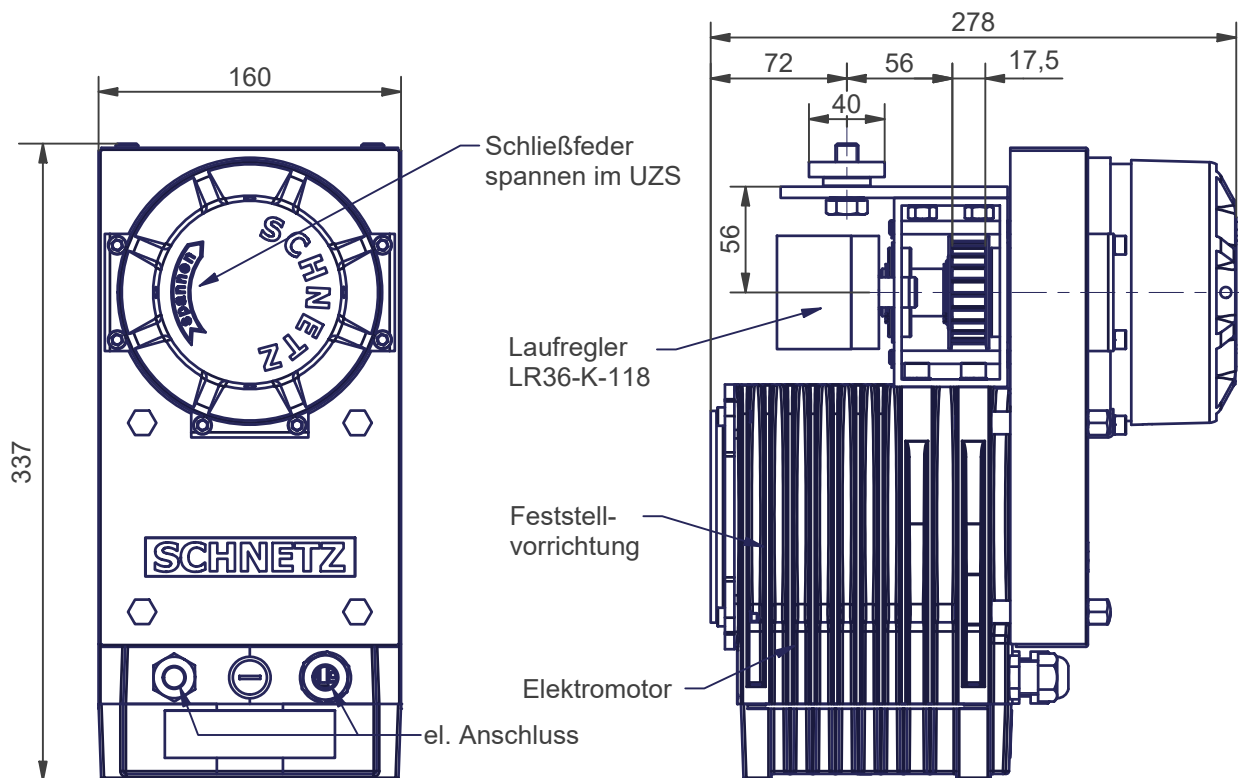
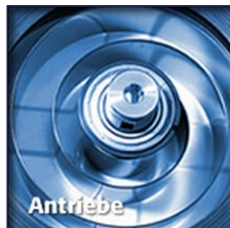
Beschreibung	Federkraftbetätigtes Schließmittel für Feuerschutzabschlüsse bis 3m Öffnungsweite, mit elektronisch geregeltm Antrieb zum Öffnen und integrierter Feststellvorrichtung, Endschalterlos, wartungsfrei
Max. Öffnungsweg	3 m
Öffnungskraft Antrieb	0 N - 280 N Je nach Federvorspannung und Potti-Einstellung (ohne Torreibung)
Schließkraft Antrieb	100 N - 170 N Je nach Federvorspannung (ohne Torreibung)
Öffnungsgeschwindigkeit	0 m/s bis 0,35 m/s (je nach Federspannung, Potti-Einstellung und Torreibung)
Schließgeschwindigkeit	0,08 m/s bis 0,2 m/s (einstellbar)
Max. zul. Spannkraft	600 N (am Zahnriemen)
Elektromotor	n=500 1/min, U=400V, Md max=4,5Nm, I=1,2A, Ed=30%, IP54
Feststellvorrichtung	KEB, U=24V dc, P=11W, M=9Nm, Ed=100%
Einsatztemperatur	-15 °C bis +40 °C
Gewicht mit Lieferumfang	22,4 kg
Lieferumfang	Automatischer Torantrieb 40-1000-033-RH-M1P4, Tormitnehmer Z40-2000-001-V1, Umlenkrolle mit Anschweißplatte Z40-3000-001
Notwendiges Zubehör (über Schnetz erhältlich)	Zahnriemen LL8M15 (15mm breit) inklusive Stahltextband und Pressklemme (Z40-9000-001), 2 Stück Enddämpfer D30100.8-T (02-107-100.8), Auf-Zu-Taster (Z40-9000-105)
Notwendiges Zubehör (über externen Dienstleister beziehbar)	Rauchscharter, Handauslösetaster, Steuerung



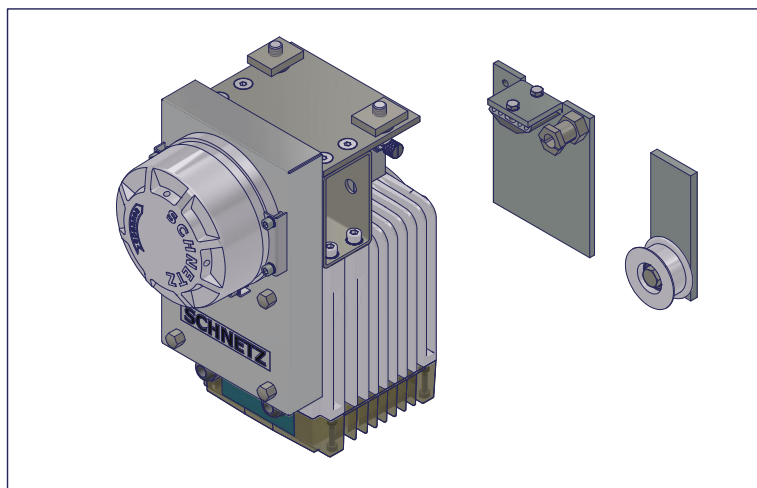
ATS-100-MOF
RH 230V
4,5Nm - 230V/400V

Torantrieb

SAP-Artikelnr.
40-100-0-118-RH_
M3P1



Beschreibung	Federkraftbetätigtes Schließmittel für Feuerschutzabschlüsse bis 3m Öffnungsweite, mit elektrischem Antrieb zum Öffnen und integrierter Feststellvorrichtung, Endschalterlos, wartungsfrei
Max. Öffnungsweg	3 m
Öffnungskraft Antrieb	350 N - 280 N Je nach Federvorspannung (ohne Torreibung)
Schließkraft Antrieb	100 N - 170 N Je nach Federvorspannung (ohne Torreibung)
Öffnungsgeschwindigkeit	0,3 m/s bis 0,35 m/s (je nach Federspannung und Torreibung)
Schließgeschwindigkeit	0,08 m/s bis 0,2 m/s (einstellbar)
Max. zul. Spannkraft	600 N (am Zahnriemen)
Elektromotor	n=500 1/min, U=230V/400V, Md=4,5Nm, I=1,2A, Ed=30%, IP54
Feststellvorrichtung	KEB, U=24V dc, P=11W, M=9Nm, Ed=100%
Einsatztemperatur	-15 °C bis +40 °C
Gewicht mit Lieferumfang	22,4 kg
Lieferumfang	Automatischer Torantrieb 40-1000-033-RH-M3P1 Tornitnehmer Z40-2000-001-V1 Umlenkrolle mit Anschweißplatte Z40-3000-001
Notwendiges Zubehör (über Schnetz erhältlich)	Zahnriemen LL8M15 (15mm breit) inklusive Stahltexband und Pressklemme (Z40-9000-001), 2 Stück Enddämpfer D30100.8-T (02-107-100.8)
Notwendiges Zubehör (über externen Dienstleister beziehbar)	Bedientaster, Rauchschalter, Handauslösetaster, Steuerung

**ATS-100-MOF****RH V2A**

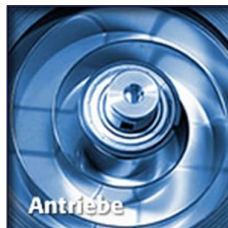
4,5Nm - 400V

Torantrieb**SCHNETZ**

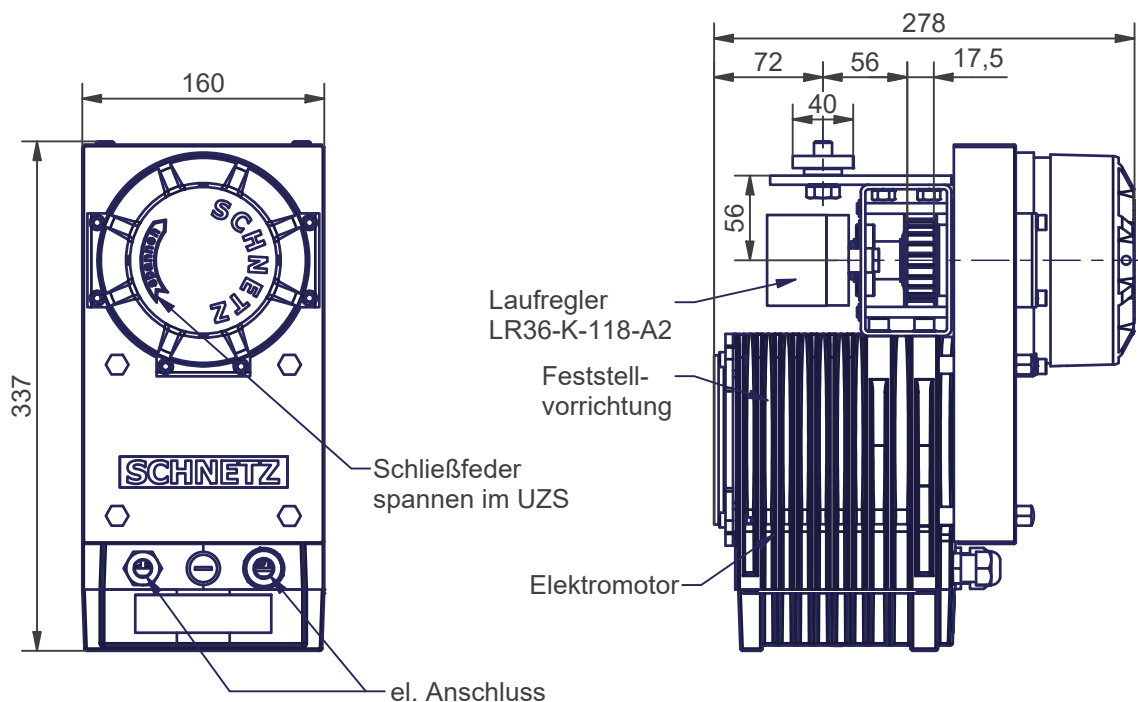
SAP-Artikelnr.

40-100-1-118-RH_

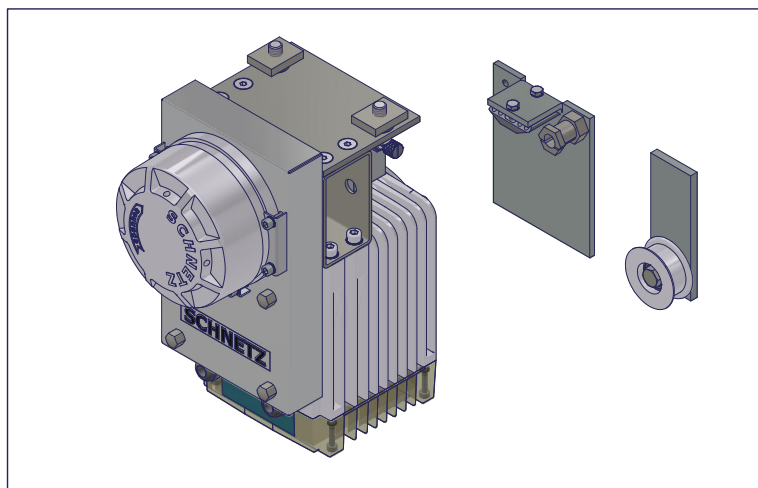
M101P1



Antriebe



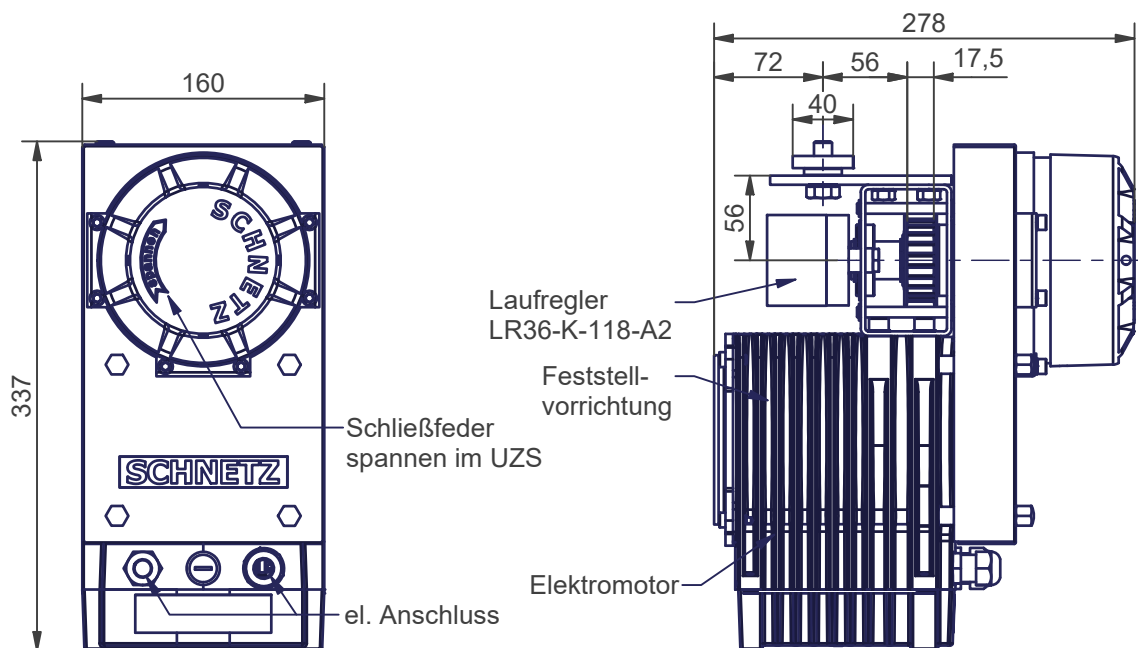
Beschreibung	Federkraftbetätigtes Schließmittel für Feuerschutzabschlüsse bis 3m Öffnungsweite, mit elektrischem Antrieb zum Öffnen und integrierter Feststellvorrichtung, Endschalterlos, wartungsfrei, erhöhter Korrosionsschutz
Spezialausstattung	Aus 1.4301: Lagerbock, Montageplatte, Lasche, Abdeckplatte, Achsen, Welle und Normteile. Rillenkugellager 6005 NR RS2 abgedichtet.
Max. Öffnungsweg	3 m
Öffnungskraft Antrieb	350 N - 280 N Je nach Federvorspannung (ohne Torreibung)
Schließkraft Antrieb	100 N - 170 N Je nach Federvorspannung (ohne Torreibung)
Öffnungsgeschwindigkeit	0,3 m/s bis 0,35 m/s (je nach Federspannung und Torreibung)
Schließgeschwindigkeit	0,08 m/s bis 0,2 m/s (einstellbar)
Max. zul. Spannkraft	600 N (am Zahnriemen)
Elektromotor	n=500 1/min, U=400V, Md=4,5Nm, I=1,2A, Ed=30%, IP54
Feststellvorrichtung	KEB, U=24V dc, P=11W, M=9Nm, Ed=100%
Einsatztemperatur	-15 °C bis +40 °C
Gewicht mit Lieferumfang	23 kg
Lieferumfang	Automatischer Torantrieb 40-1000-051-RH-M101P1, Tormitnehmer Z40-2000-101 (Zahnriemenklemme aus G-AlSi12), Umlenkrolle mit Anschweißplatte Z40-3000-101 (Rad aus AlCuMgPb)
Notwendiges Zubehör (über Schnetz erhältlich)	Zahnriemen LL8M15 (15mm breit) inklusive Stahltexband und Pressklemme (Z40-9000-001), 2 Stück Enddämpfer D30100.8-T (02-107-100.8)
Notwendiges Zubehör (über externen Dienstleister beziehbar)	Bedientaster, Rauchschalter, Handauslösetaster, Steuerung



ATS-100-MOF
RH 230V V2A
 4,5Nm - 230V

Torantrieb

SAP-Artikelnr.
 40-100-1-118-RH_
 M103P1



Beschreibung	Federkraftbetätigtes Schließmittel für Feuerschutzabschlüsse bis 3m Öffnungsweite, mit elektrischem Antrieb zum Öffnen und integrierter Feststellvorrichtung, Endschalterlos, wartungsfrei, erhöhter Korrosionsschutz
Spezialausstattung	Aus 1.4301: Lagerbock, Montageplatte, Lasche, Abdeckplatte, Achsen, Welle und Normteile. Rillenkugellager 6005 NR RS2 abgedichtet.
Max. Öffnungsweg	3 m
Öffnungskraft Antrieb	350 N - 280 N Je nach Federvorspannung (ohne Torreibung)
Schließkraft Antrieb	100 N - 170 N Je nach Federvorspannung (ohne Torreibung)
Öffnungsgeschwindigkeit	0,3 m/s bis 0,35 m/s (je nach Federspannung und Torreibung)
Schließgeschwindigkeit	0,08 m/s bis 0,2 m/s (einstellbar)
Max. zul. Spannkraft	600 N (am Zahnriemen)
Elektromotor	n=500 1/min, U=400V, Md=4,5Nm, I=1,2A, Ed=30%, IP54
Feststellvorrichtung	KEB, U=24V dc, P=11W, M=9Nm, Ed=100%
Einsatztemperatur	-15 °C bis +40 °C
Gewicht mit Lieferumfang	23 kg
Lieferumfang	Automatischer Torantrieb 40-1000-051-RH-M103P1, Tormitnehmer Z40-2000-101 (Zahnriemenklemme aus G-AlSi12), Umlenkrolle mit Anschweißplatte Z40-3000-101 (Rad aus AlCuMgPb)
Notwendiges Zubehör (über Schnetz erhältlich)	Zahnriemen LL8M15 (15mm breit) inklusive Stahltexband und Pressklemme (Z40-9000-001), 2 Stück Enddämpfer D30100.8-T (02-107-100.8)
Notwendiges Zubehör (über externen Dienstleister beziehbar)	Bedientaster, Rauchschalter, Handauslösetaster, Steuerung