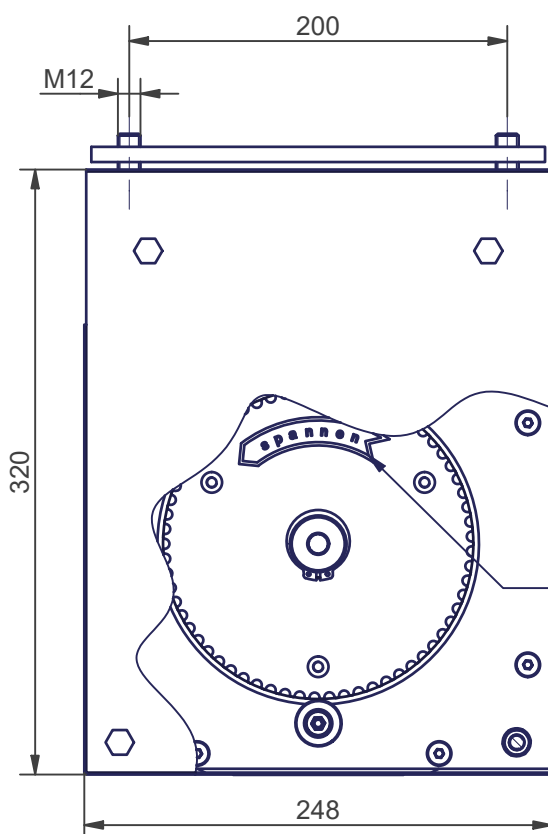


**ATS-200
RH**

Torschließer

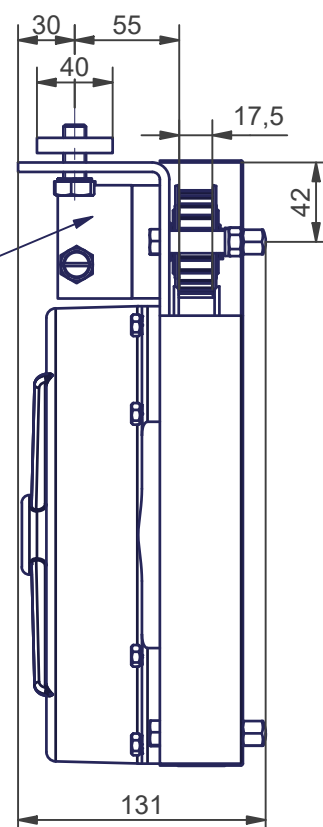


SAP-Artikelnr.
40-200-0-106-RH_
MOP0

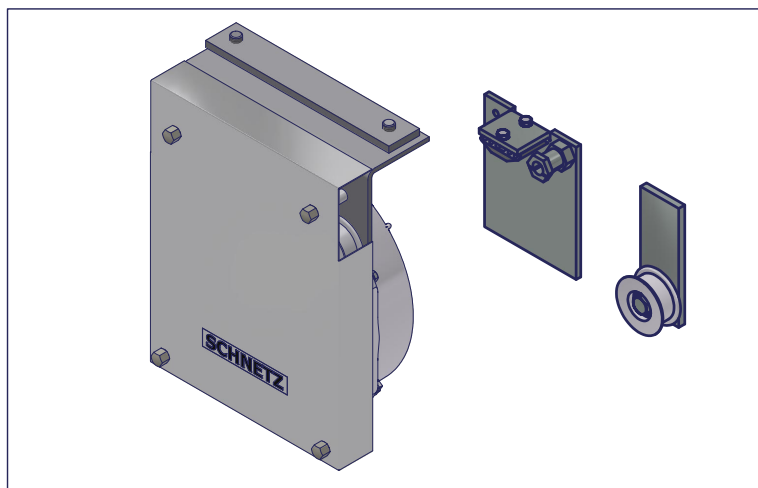


Laufregler
LR36-K-106

Schließfeder
spannen gegen UZS



Beschreibung	Federkraftbetätigtes Schließmittel für Feuerschutzabschlüsse bis 8m Öffnungsweite, wartungsfrei, rechte Montage.
Max. Öffnungsweg	8 m
Schließkraft Antrieb	120 N - 220 N Je nach Federvorspannung (ohne Torreibung)
Max. zul. Spannkraft	400 N (am Zahnriemen)
Schließgeschwindigkeit	0,08 m/s bis 0,2 m/s (einstellbar)
Einsatztemperatur	-15 °C bis +40 °C
Gewicht mit Lieferumfang	20 kg
Lieferumfang	Automatischer Torschließer 40-1000-002-RH, Tormitnehmer Z40-2000-001-V1, Umlenkrolle mit Anschweißplatte Z40-3000-001
Notwendiges Zubehör (über Schnetz erhältlich)	Zahnriemen LL8M15 (15mm breit) inklusive Stahltextband und Pressklemme (Z40-9000-001), 2 Stück Enddämpfer D30100.8-T (02-107-100.8), Steuertaster ST-107 (Z40-9000-106)
Notwendiges Zubehör (über externen Dienstleister beziehbar)	Externe Feststellanlage

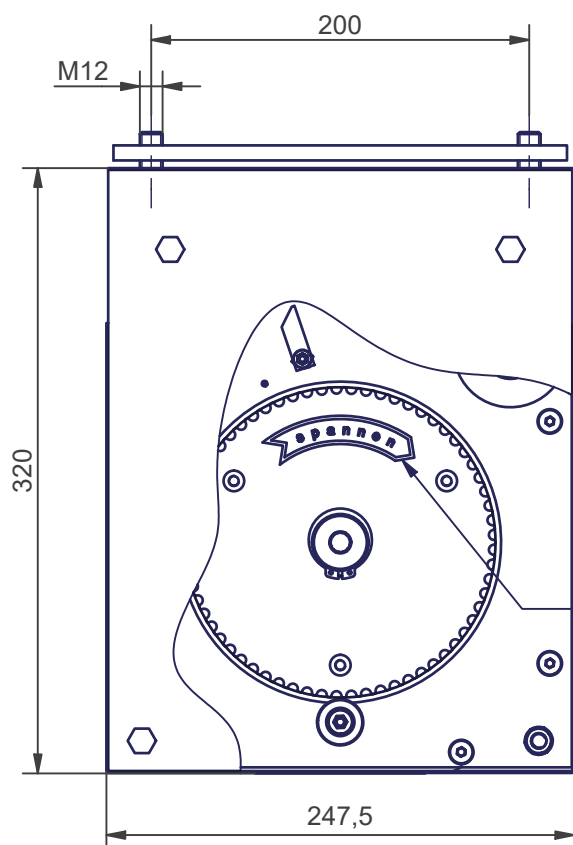


**ATS-200
LH**

Torschließer

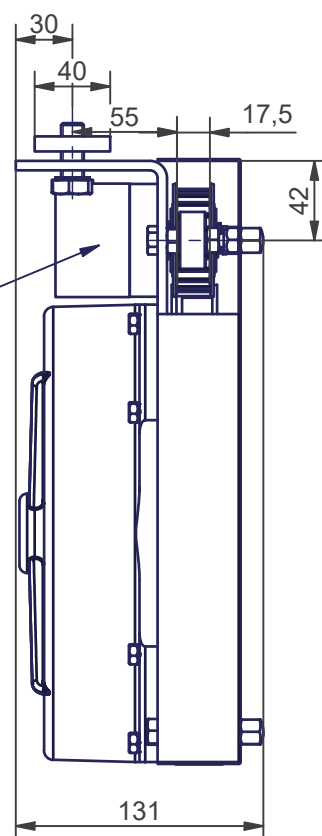


SAP-Artikelnr.
40-200-0-106-LH_
MOP0

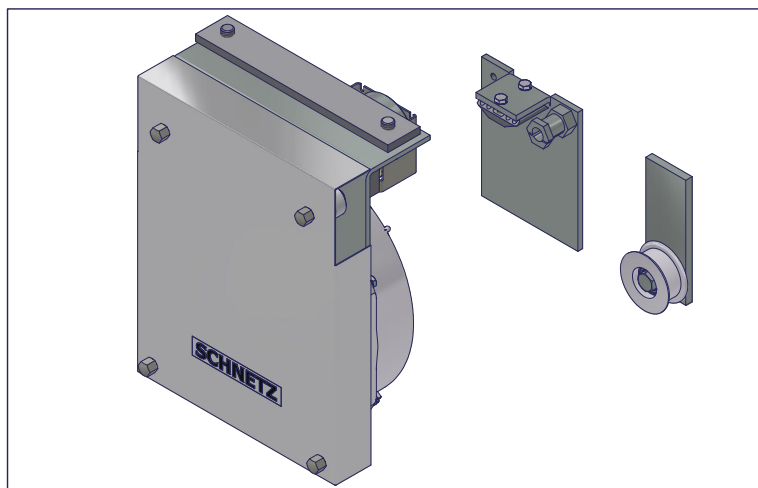


Laufregler
LR36-K-106

Schließfeder
spannen im UZS



Beschreibung	Federkraftbetätigtes Schließmittel für Feuerschutzabschlüsse bis 8m Öffnungsweite, wartungsfrei, linke Montage
Max. Öffnungsweg	8 m
Schließkraft Antrieb	120 N - 220 N Je nach Federvorspannung (ohne Torreibung)
Max. zul. Spannkraft	400 N (am Zahnriemen)
Schließgeschwindigkeit	0,08 m/s bis 0,2 m/s (einstellbar)
Einsatztemperatur	-15 °C bis +40 °C
Gewicht mit Lieferumfang	20 kg
Lieferumfang	Automatischer Torschließer 40-1000-002-LH, Tormitnehmer Z40-2000-001-V1, Umlenkrolle mit Anschweißplatte Z40-3000-001
Notwendiges Zubehör (über Schnetz erhältlich)	Zahnriemen LL8M15 (15mm breit) inklusive Stahltextband und Pressklemme (Z40-9000-001), 2 Stück Enddämpfer D30100.8-T (02-107-100.8), Steuertaster ST-107 (Z40-9000-106)
Notwendiges Zubehör (über externen Dienstleister beziehbar)	Externe Feststellanlage

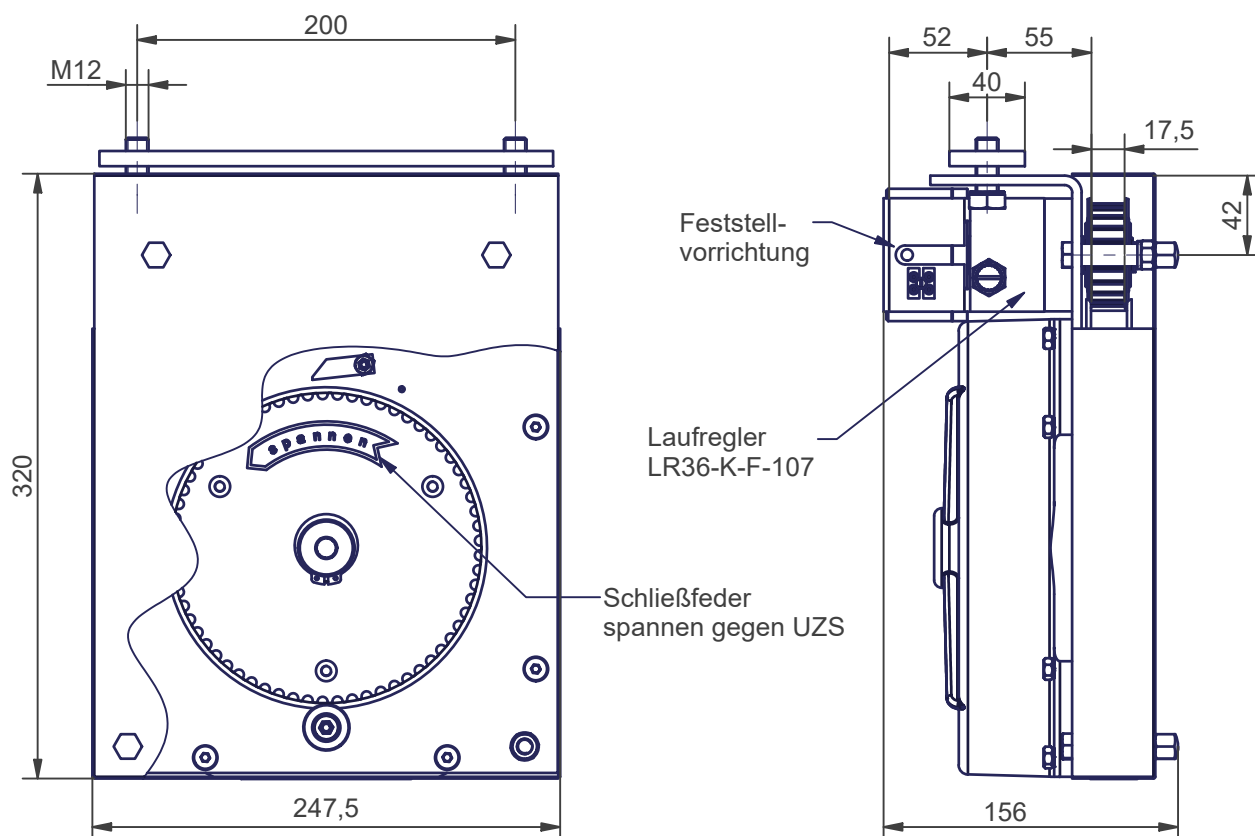


**ATS-200-F
RH**

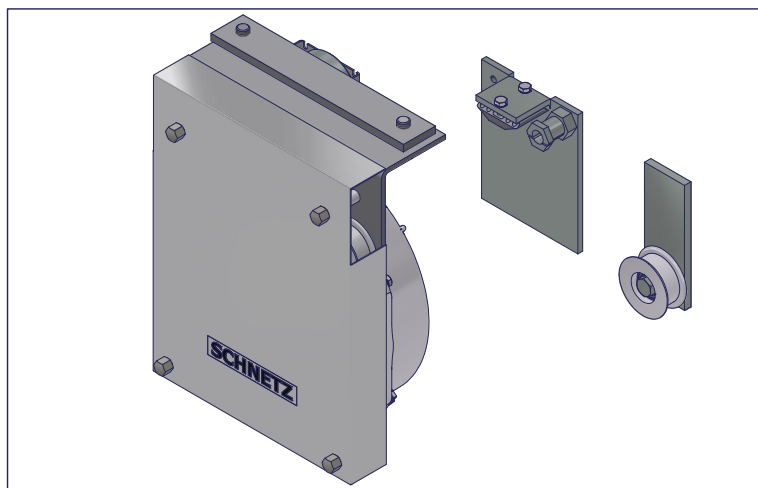
Torschließer

SCHNETZ

SAP-Artikelnr.
40-200-0-107-RH_
MOP0



Beschreibung	Federkraftbetätigtes Schließmittel für Feuerschutzabschlüsse bis 8m Öffnungsweite, mit Feststellvorrichtung, wartungsfrei, rechte Montage.
Feststellvorrichtung	Kendrion GT70 A56, U=24V dc, P=3W, M=12Nm, Ed=100%
Max. Öffnungsweg	8 m
Schließkraft Antrieb	120 N - 220 N Je nach Federvorspannung (ohne Torreibung)
Max. zul. Spannkraft	400 N (am Zahnriemen)
Schließgeschwindigkeit	0,08 m/s bis 0,2 m/s (einstellbar)
Einsatztemperatur	-15 °C bis +40 °C
Gewicht mit Lieferumfang	21,5 kg
Lieferumfang	Automatischer Torschließer 40-1000-004-RH, Tormitnehmer Z40-2000-001-V1, Umlenkrolle mit Anschweißplatte Z40-3000-001
Notwendiges Zubehör (über Schnetz erhältlich)	Zahnriemen LL8M15 (15mm breit) inklusive Stahltextband und Pressklemme (Z40-9000-001), 2 Stück Enddämpfer D30100.8-T (02-107-100.8), Steuertaster ST-107 (Z40-9000-106)
Notwendiges Zubehör (über externen Dienstleister beziehbar)	---

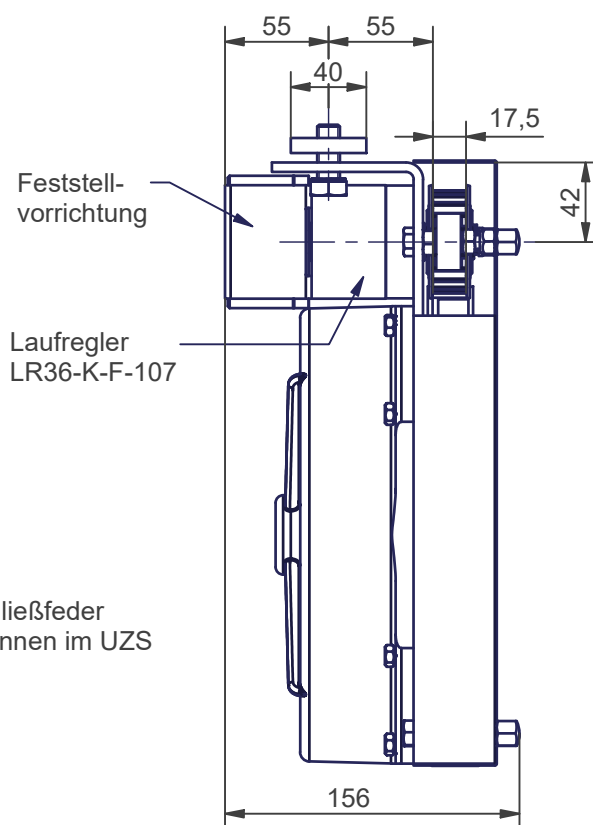
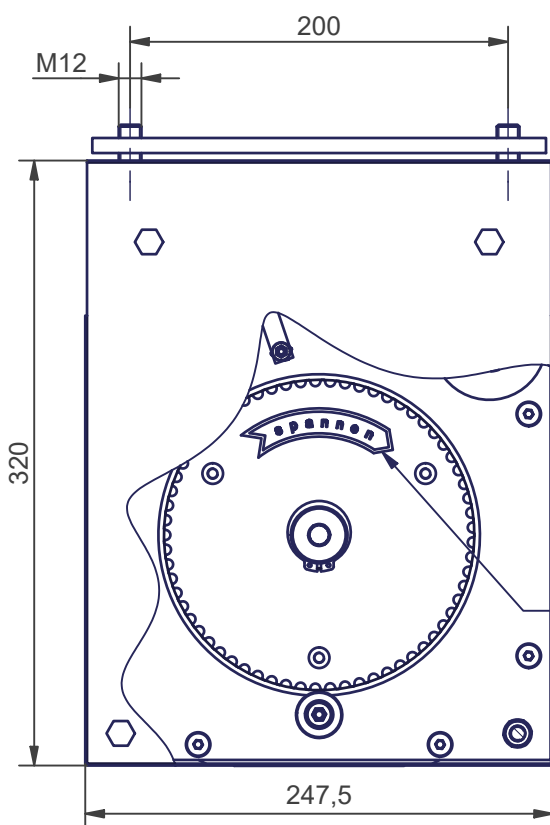
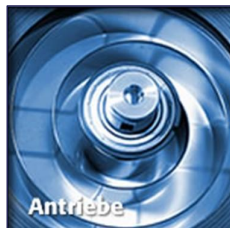


**ATS-200-F
LH**

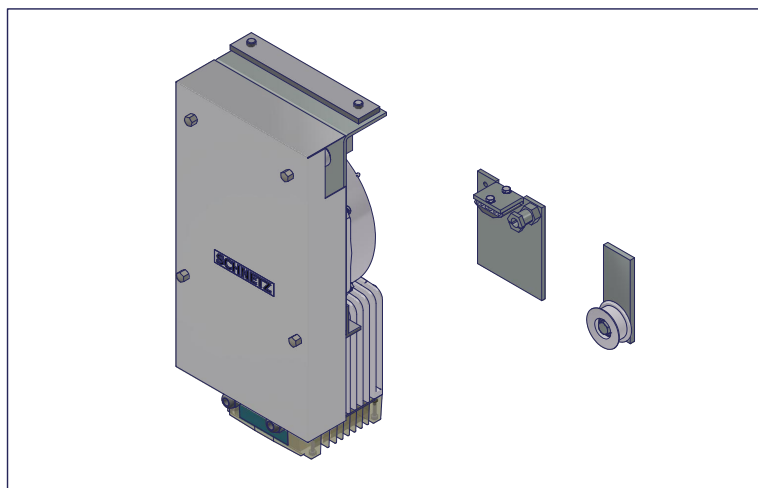
Torschließer



SAP-Artikelnr.
40-200-0-107-LH_
MOP0



Beschreibung	Federkraftbetätigtes Schließmittel für Feuerschutzabschlüsse bis 8m Öffnungsweite, mit Feststellvorrichtung, wartungsfrei, linke Montage
Feststellvorrichtung	Kendrion GT70 A56, U=24V dc, P=3W, M=12Nm, Ed=100%
Max. Öffnungsweg	8 m
Schließkraft Antrieb	120 N - 220 N Je nach Federvorspannung (ohne Torreibung)
Max. zul. Spannkraft	400 N (am Zahnriemen)
Schließgeschwindigkeit	0,08 m/s bis 0,2 m/s (einstellbar)
Einsatztemperatur	-15 °C bis +40 °C
Gewicht mit Lieferumfang	21,5 kg
Lieferumfang	Automatischer Torschließer 40-1000-004-LH, Tormitnehmer Z40-2000-001-V1, Umlenkrolle mit Anschweißplatte Z40-3000-001
Notwendiges Zubehör (über Schnetz erhältlich)	Zahnriemen LL8M15 (15mm breit) inklusive Stahltextband und Pressklemme (Z40-9000-001), 2 Stück Enddämpfer D30100.8-T (02-107-100.8), Steuertaster ST-107 (Z40-9000-106)
Notwendiges Zubehör (über externen Dienstleister beziehbar)	---



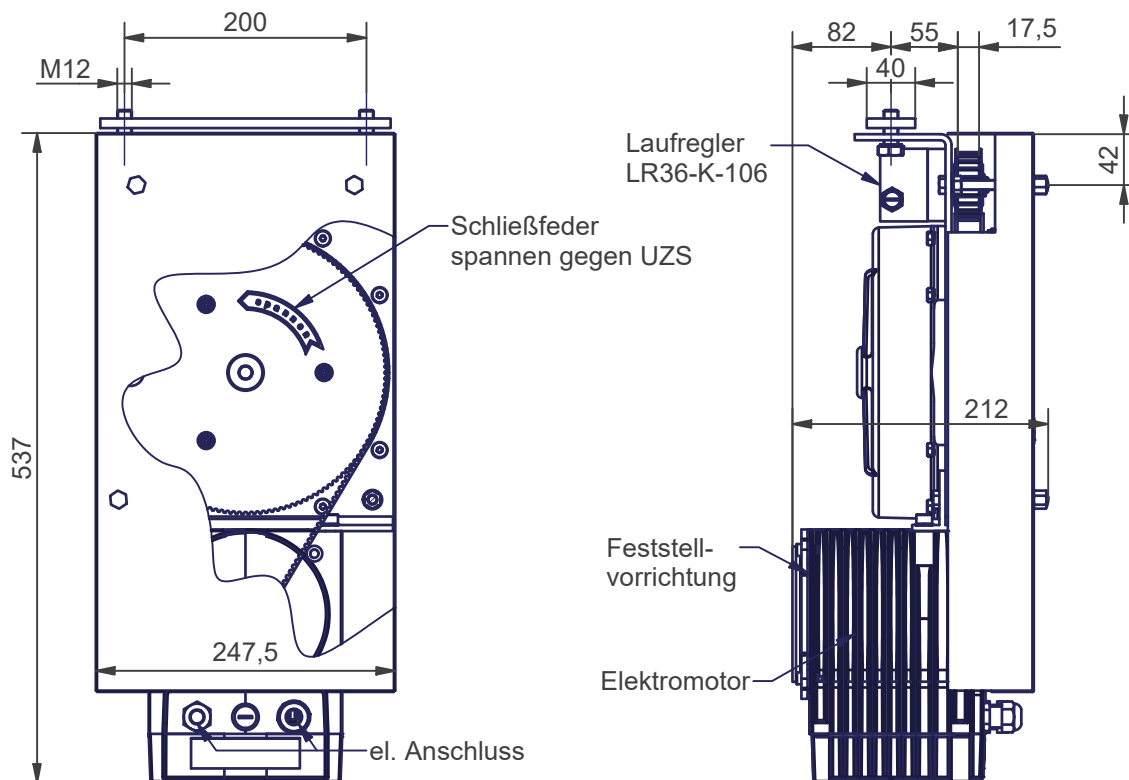
ATS-200-MOF RH

4,5Nm - 400V

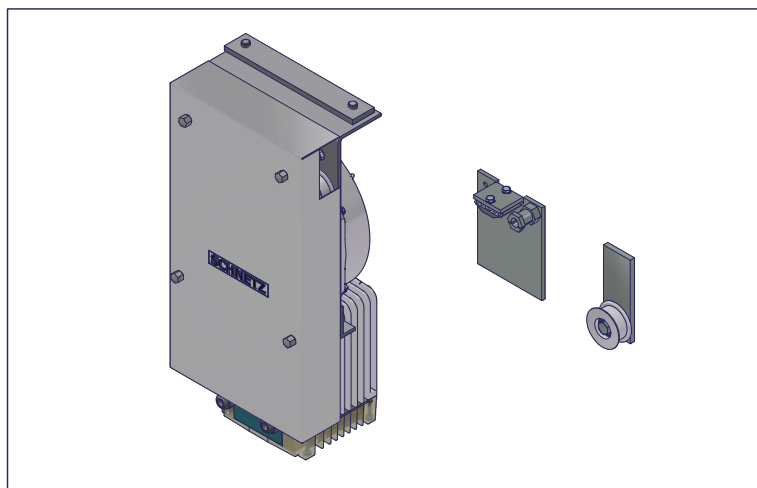
Torantrieb

SCHNETZ

SAP-Artikelnr.
40-200-0-106-RH_
M1P1



Beschreibung	Federkraftbetätigtes Schließmittel für Feuerschutzabschlüsse bis 8m Öffnungsweite, mit elektrischem Antrieb zum Öffnen und integrierter Feststellvorrichtung, Endschalterlos, wartungsfrei, rechte Montage
Max. Öffnungsweg	8 m
Öffnungskraft Antrieb	340 N - 220 N Je nach Federvorspannung (ohne Torreibung)
Öffnungsgeschwindigkeit	0,3 m/s bis 0,35 m/s (je nach Federspannung und Torreibung)
Schließkraft Antrieb	110 N - 210 N Je nach Federvorspannung (ohne Torreibung)
Schließgeschwindigkeit	0,08 m/s bis 0,2 m/s (einstellbar)
Max. zul. Spannkraft	400 N (am Zahnriemen)
Elektromotor	n=500 1/min, U=400V, Md=4,5Nm, I=1,2A, Ed=30%, IP54
Feststellvorrichtung	KEB, U=24V dc, P=11W, M=9Nm, Ed=100%
Einsatztemperatur	-15 °C bis +40 °C
Gewicht mit Lieferumfang	34 kg
Lieferumfang	Automatischer Torantrieb 40-1000-035-RH-M1P1, Tormitnehmer Z40-2000-001-V1, Umlenkrolle mit Anschweißplatte Z40-3000-001
Notwendiges Zubehör (über Schnetz erhältlich)	Zahnriemen LL8M15 (15mm breit) inklusive Stahltexband und Pressklemme (Z40-9000-001), 2 Stück Enddämpfer D30100.8-T (02-107-100.8),
Notwendiges Zubehör (über externen Dienstleister beziehbar)	Bedientaster, Rauchschalter, Handauslösetaster, Steuerung



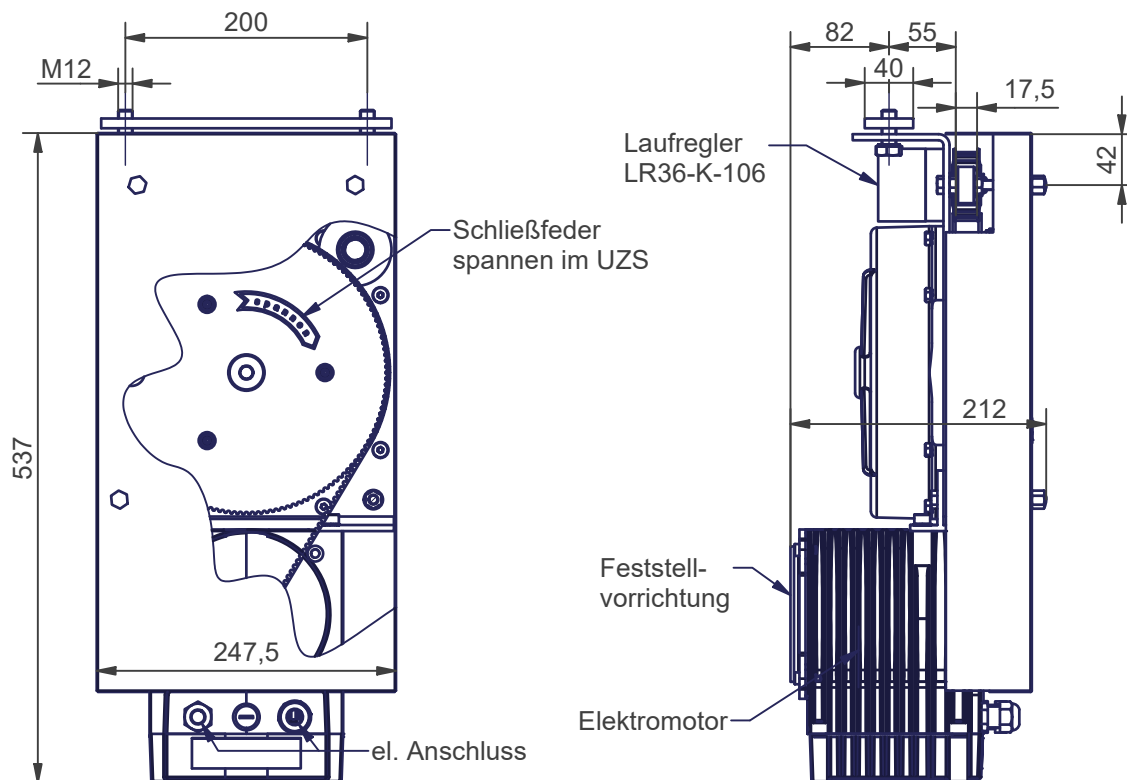
ATS-200-MOF LH

4,5Nm - 400V

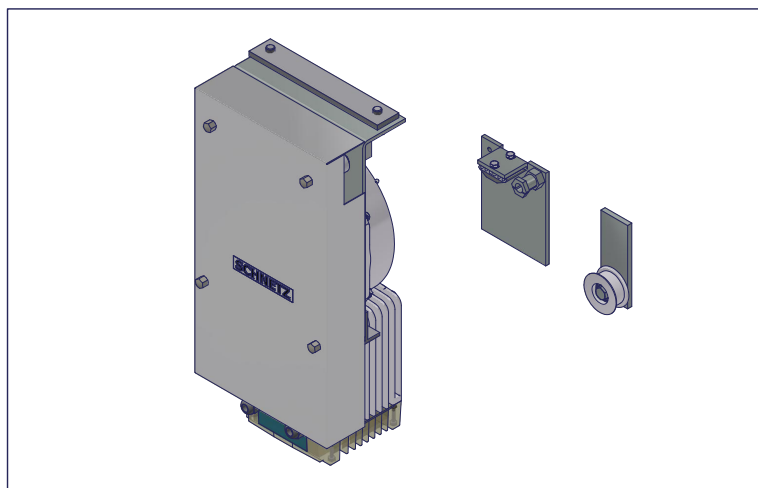
Torantrieb

SCHNETZ

SAP-Artikelnr.
40-200-0-106-LH_
M1P1



Beschreibung	Federkraftbetätigtes Schließmittel für Feuerschutzabschlüsse bis 8m Öffnungsweite, mit elektrischem Antrieb zum Öffnen und integrierter Feststellvorrichtung, Endschalterlos, wartungsfrei, linke Montage
Max. Öffnungsweg	8 m
Öffnungskraft Antrieb	340 N - 220 N Je nach Federvorspannung (ohne Torreibung)
Öffnungsgeschwindigkeit	0,3 m/s bis 0,35 m/s (je nach Federspannung und Torreibung)
Schließkraft Antrieb	110 N - 210 N Je nach Federvorspannung (ohne Torreibung)
Schließgeschwindigkeit	0,08 m/s bis 0,2 m/s (einstellbar)
Max. zul. Spannkraft	400 N (am Zahnriemen)
Elektromotor	n=500 1/min, U=400V, Md=4,5Nm, I=1,2A, Ed=30%, IP54
Feststellvorrichtung	KEB, U=24V dc, P=11W, M=9Nm, Ed=100%
Einsatztemperatur	-15 °C bis +40 °C
Gewicht mit Lieferumfang	34 kg
Lieferumfang	Automatischer Torantrieb 40-1000-035-LH-M1P1, Tormitnehmer Z40-2000-001-V1, Umlenkrolle mit Anschweißplatte Z40-3000-001
Notwendiges Zubehör (über Schnetz erhältlich)	Zahnriemen LL8M15 (15mm breit) inklusive Stahltexband und Pressklemme (Z40-9000-001), 2 Stück Enddämpfer D30100.8-T (02-107-100.8),
Notwendiges Zubehör (über externen Dienstleister beziehbar)	Bedientaster, Rauchschalter, Handauslösetaster, Steuerung

**ATS-200-MOF****230V RH**

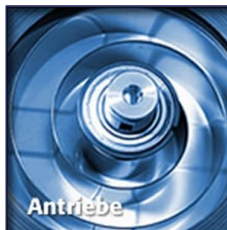
4,5Nm - 230V

Torantrieb**SCHNETZ**

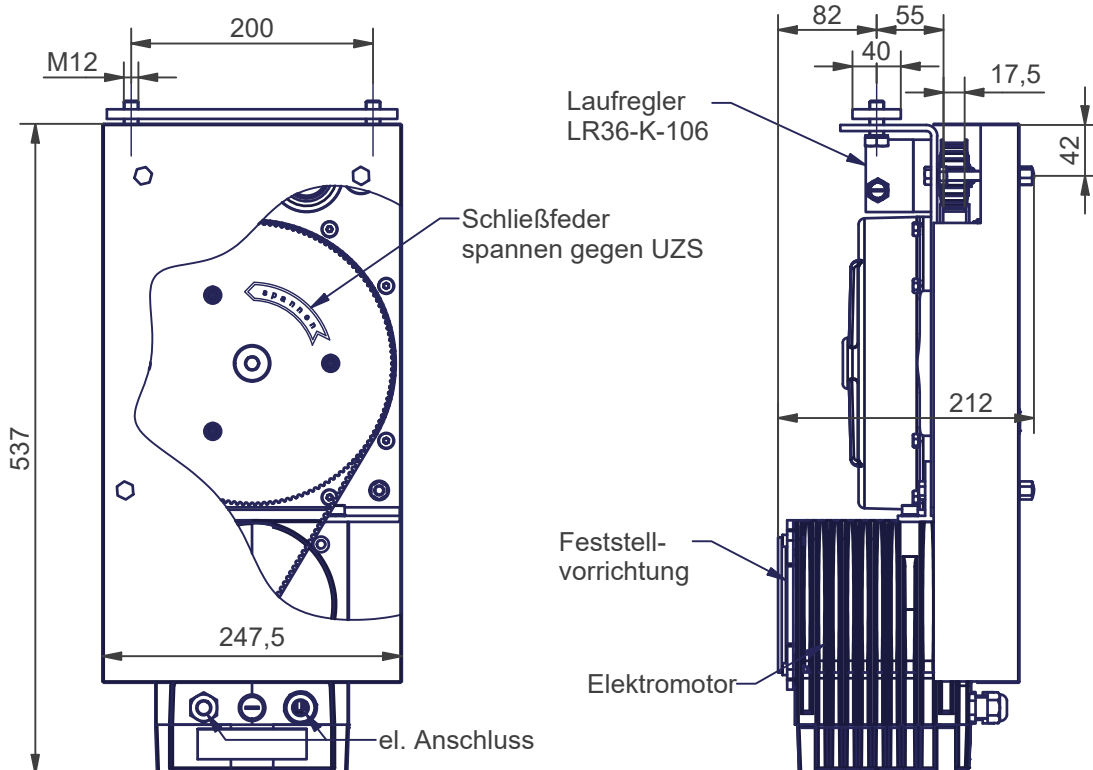
SAP-Artikelnr.

40-200-0-106-RH_

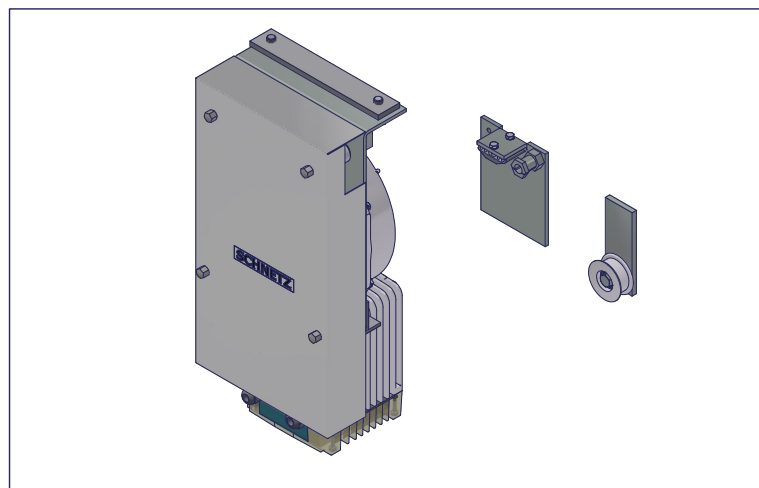
M3P1



Antriebe



Beschreibung	Federkraftbetätigtes Schließmittel für Feuerschutzabschlüsse bis 8m Öffnungsweite, mit elektrischem Antrieb zum Öffnen und integrierter Feststellvorrichtung, Endschalterlos, wartungsfrei, rechte Montage
Max. Öffnungsweg	8 m
Öffnungskraft Antrieb	340 N - 220 N Je nach Federvorspannung (ohne Torreibung)
Öffnungsgeschwindigkeit	0,3 m/s bis 0,35 m/s (je nach Federspannung und Torreibung)
Schließkraft Antrieb	110 N - 210 N Je nach Federvorspannung (ohne Torreibung)
Schließgeschwindigkeit	0,08 m/s bis 0,2 m/s (einstellbar)
Max. zul. Spannkraft	400 N (am Zahnriemen)
Elektromotor	n=500 1/min, U=230V, Md=4,5Nm, I=1,2A, Ed=30%, IP54
Feststellvorrichtung	KEB, U=24V dc, P=11W, M=9Nm, Ed=100%
Einsatztemperatur	-15 °C bis +40 °C
Gewicht mit Lieferumfang	34 kg
Lieferumfang	Automatischer Torantrieb 40-1000-035-RH-M3P1, Tormitnehmer Z40-2000-001-V1, Umlenkrolle mit Anschweißplatte Z40-3000-001
Notwendiges Zubehör (über Schnetz erhältlich)	Zahnriemen LL8M15 (15mm breit) inklusive Stahltexband und Pressklemme (Z40-9000-001), 2 Stück Enddämpfer D30100.8-T (02-107-100.8)
Notwendiges Zubehör (über externen Dienstleister beziehbar)	Bedientaster, Rauchschalter, Handauslösetaster, Steuerung

**ATS-200-MOF-SR****RH**

4,5Nm - 400V

Torantrieb**SCHNETZ**

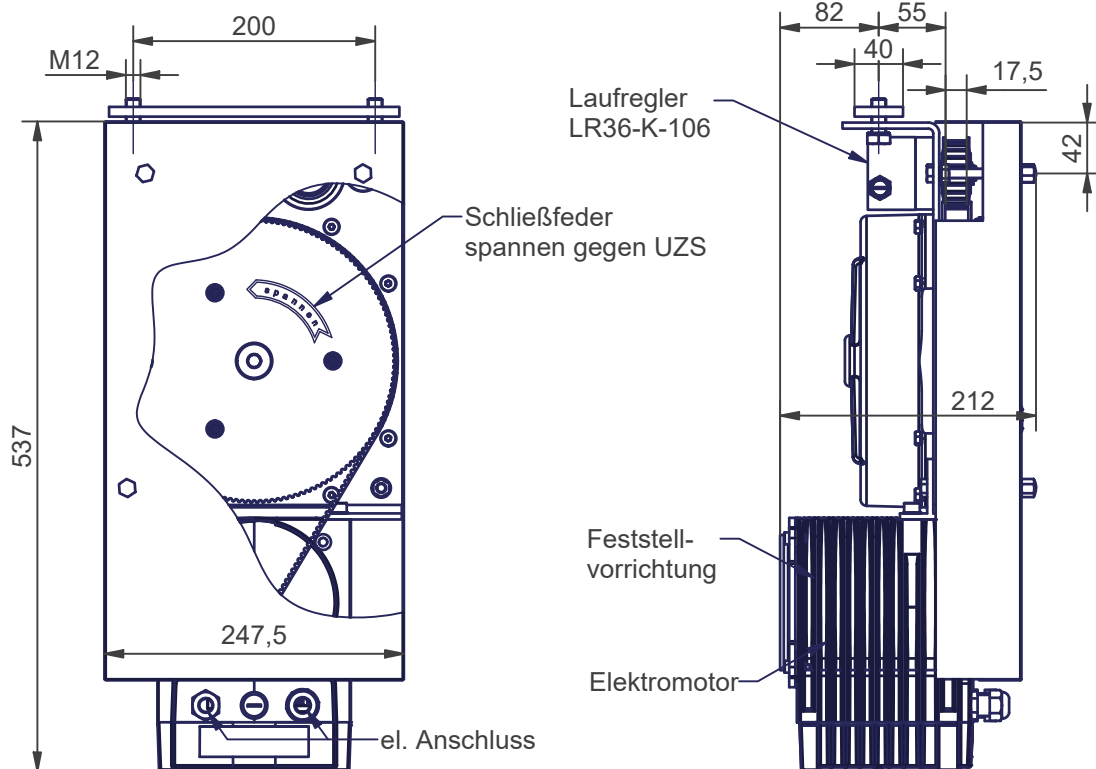
SAP-Artikelnr.

40-200-0-106-RH_

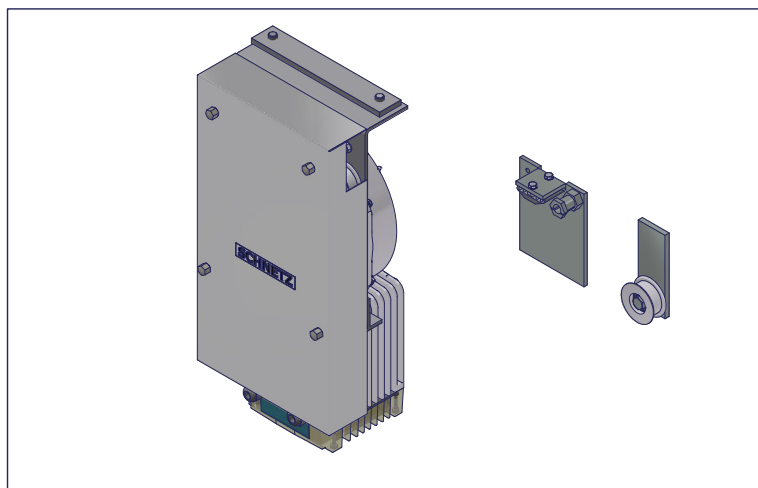
M1P2



Antriebe



Beschreibung	Federkraftbetätigtes Schließmittel für Feuerschutzabschlüsse bis 8m Öffnungsweite, mit elektrischem Antrieb zum Öffnen und integrierter Feststellvorrichtung, Endschalterlos, wartungsfrei, rechte Montage
Max. Öffnungsweg	8 m
Öffnungskraft Antrieb	340 N - 220 N Je nach Federvorspannung (ohne Torreibung)
Öffnungsgeschwindigkeit	0,3 m/s bis 0,35 m/s (je nach Federspannung und Torreibung)
Schließkraft Antrieb	110 N - 210 N Je nach Federvorspannung (ohne Torreibung)
Schließgeschwindigkeit	0,08 m/s bis 0,2 m/s (einstellbar)
Max. zul. Spannkraft	400 N (am Zahnriemen)
Elektromotor	n=500 1/min, U=400V, Md=4,5Nm, I=1,2A, Ed=30%, IP54
Feststellvorrichtung	KEB, U=24V dc, P=11W, M=9Nm, Ed=100%
Einsatztemperatur	-15 °C bis +40 °C
Gewicht mit Lieferumfang	34 kg
Lieferumfang	Automatischer Torantrieb 40-1000-035-RH-M1P2, Tormitnehmer Z40-2000-001-V1, Umlenkrolle mit Anschweißplatte Z40-3000-001
Notwendiges Zubehör (über Schnetz erhältlich)	Zahnriemen LL8M15 (15mm breit) inklusive Stahltextband und Pressklemme (Z40-9000-001), 2 Stück Enddämpfer D30100.8-T (02-107-100.8), Auf-Zu-Taster (Z40-9000-105)
Notwendiges Zubehör (über externen Dienstleister beziehbar)	Rauchschalter, Handauslösetaster, Steuerung

**ATS-200-MOF-SR****LH**

4,5Nm - 400V

Torantrieb**SCHNETZ**

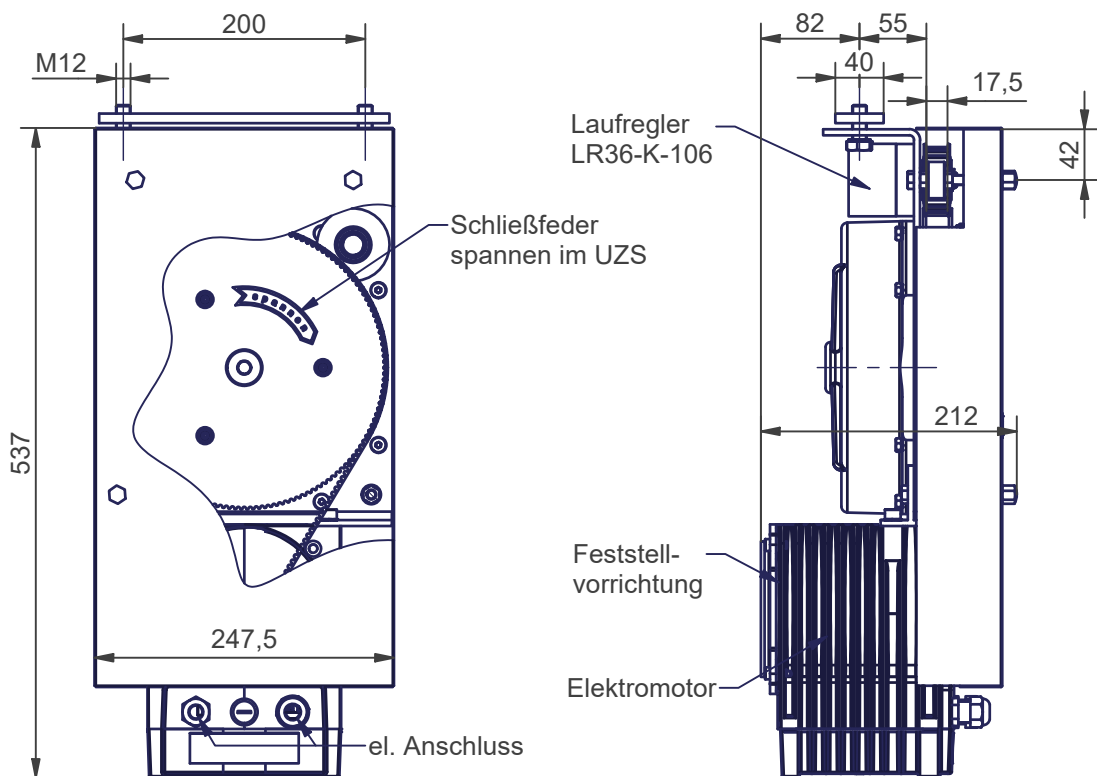
SAP-Artikelnr.

40-200-0-106-LH_

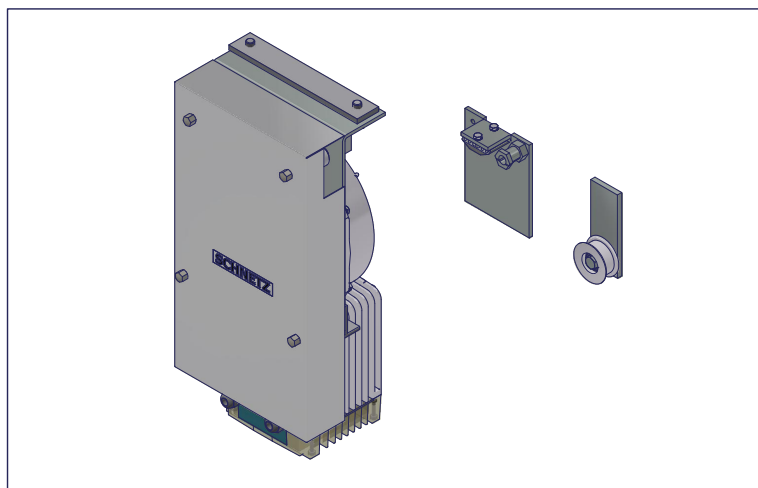
M1P2



Antriebe



Beschreibung	Federkraftbetätigtes Schließmittel für Feuerschutzabschlüsse bis 8m Öffnungsweite, mit elektrischem Antrieb zum Öffnen und integrierter Feststellvorrichtung, Endschalterlos, wartungsfrei, linke Montage
Max. Öffnungsweg	8 m
Öffnungskraft Antrieb	340 N - 220 N Je nach Federvorspannung (ohne Torreibung)
Öffnungsgeschwindigkeit	0,3 m/s bis 0,35 m/s (je nach Federspannung und Torreibung)
Schließkraft Antrieb	110 N - 210 N Je nach Federvorspannung (ohne Torreibung)
Schließgeschwindigkeit	0,08 m/s bis 0,2 m/s (einstellbar)
Max. zul. Spannkraft	400 N (am Zahnriemen)
Elektromotor	n=500 1/min, U=400V, Md=4,5Nm, I=1,2A, Ed=30%, IP54
Feststellvorrichtung	KEB, U=24V dc, P=11W, M=9Nm, Ed=100%
Einsatztemperatur	-15 °C bis +40 °C
Gewicht mit Lieferumfang	34 kg
Lieferumfang	Automatischer Torantrieb 40-1000-035-LH-M1P2, Tormitnehmer Z40-2000-001-V1, Umlenkrolle mit Anschweißplatte Z40-3000-001
Notwendiges Zubehör (über Schnetz erhältlich)	Zahnriemen LL8M15 (15mm breit) inklusive Stahltextband und Pressklemme (Z40-9000-001), 2 Stück Enddämpfer D30100.8-T (02-107-100.8), Auf-Zu-Taster (Z40-9000-105)
Notwendiges Zubehör (über externen Dienstleister beziehbar)	Rauchschalter, Handauslösetaster, Steuerung

**ATS-200-MOF-SR****230V RH**

4,5Nm - 230V

Torantrieb**SCHNETZ**

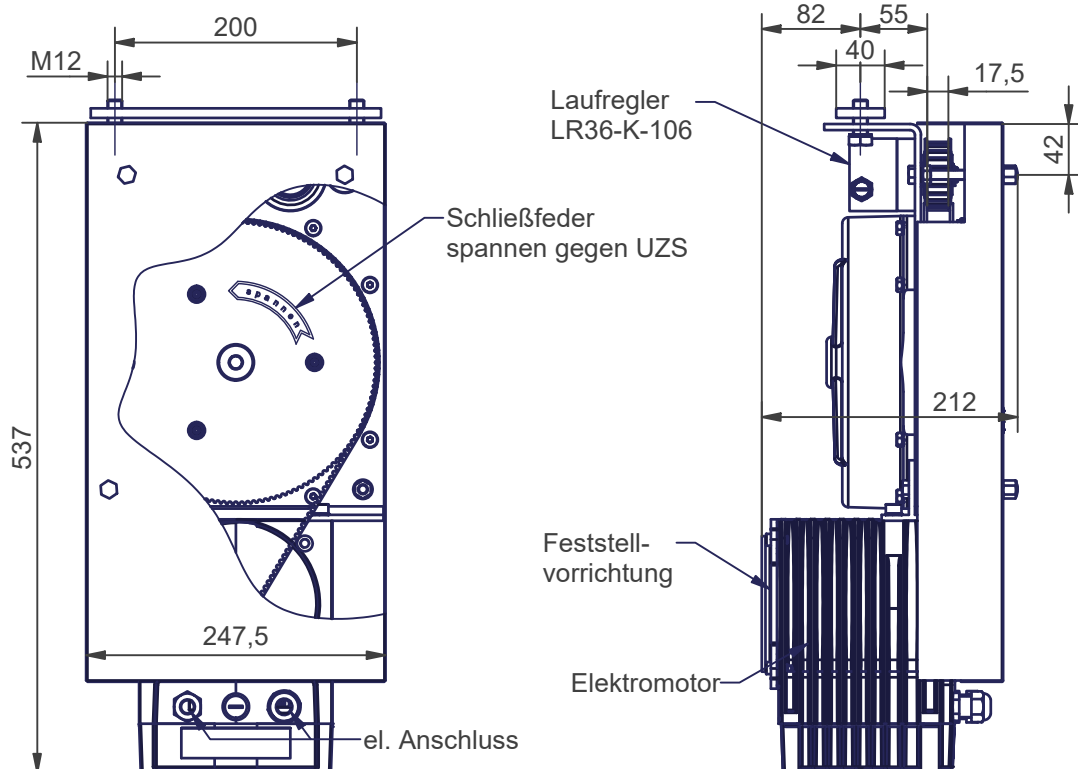
SAP-Artikelnr.

40-200-0-106-RH_

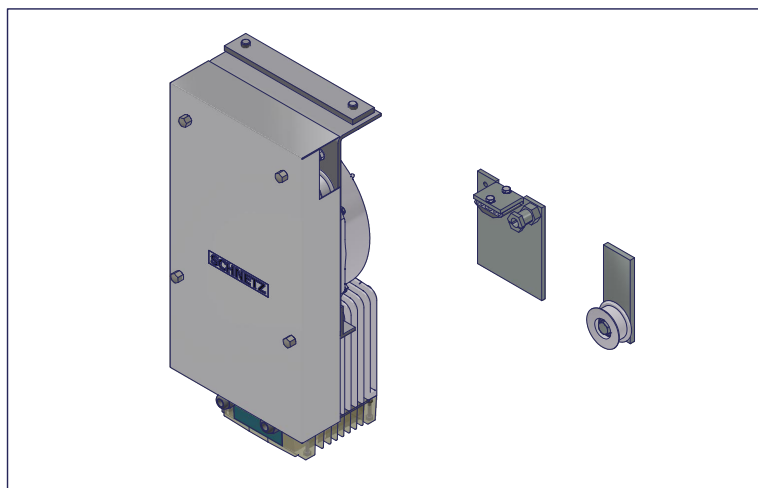
M3P2



Antriebe



Beschreibung	Federkraftbetätigtes Schließmittel für Feuerschutzabschlüsse bis 8m Öffnungsweite, mit elektrischem Antrieb zum Öffnen und integrierter Feststellvorrichtung, Endschalterlos, wartungsfrei, rechte Montage
Max. Öffnungsweg	8 m
Öffnungskraft Antrieb	340 N - 220 N Je nach Federvorspannung (ohne Torreibung)
Öffnungsgeschwindigkeit	0,3 m/s bis 0,35 m/s (je nach Federspannung und Torreibung)
Schließkraft Antrieb	110 N - 210 N Je nach Federvorspannung (ohne Torreibung)
Schließgeschwindigkeit	0,08 m/s bis 0,2 m/s (einstellbar)
Max. zul. Spannkraft	400 N (am Zahnriemen)
Elektromotor	n=500 1/min, U=230V, Md=4,5Nm, I=1,2A, Ed=30%, IP54
Feststellvorrichtung	KEB, U=24V dc, P=11W, M=9Nm, Ed=100%
Einsatztemperatur	-15 °C bis +40 °C
Gewicht mit Lieferumfang	34 kg
Lieferumfang	Automatischer Torantrieb 40-1000-035-RH-M3P2, Tormitnehmer Z40-2000-001-V1, Umlenkrolle mit Anschweißplatte Z40-3000-001
Notwendiges Zubehör (über Schnetz erhältlich)	Zahnriemen LL8M15 (15mm breit) inklusive Stahltextband und Pressklemme (Z40-9000-001), 2 Stück Enddämpfer D30100.8-T (02-107-100.8), Auf-Zu-Taster (Z40-9000-105)
Notwendiges Zubehör (über externen Dienstleister beziehbar)	Rauchschalter, Handauslösetaster, Steuerung

**ATS-200-MOF-SR****230V LH**

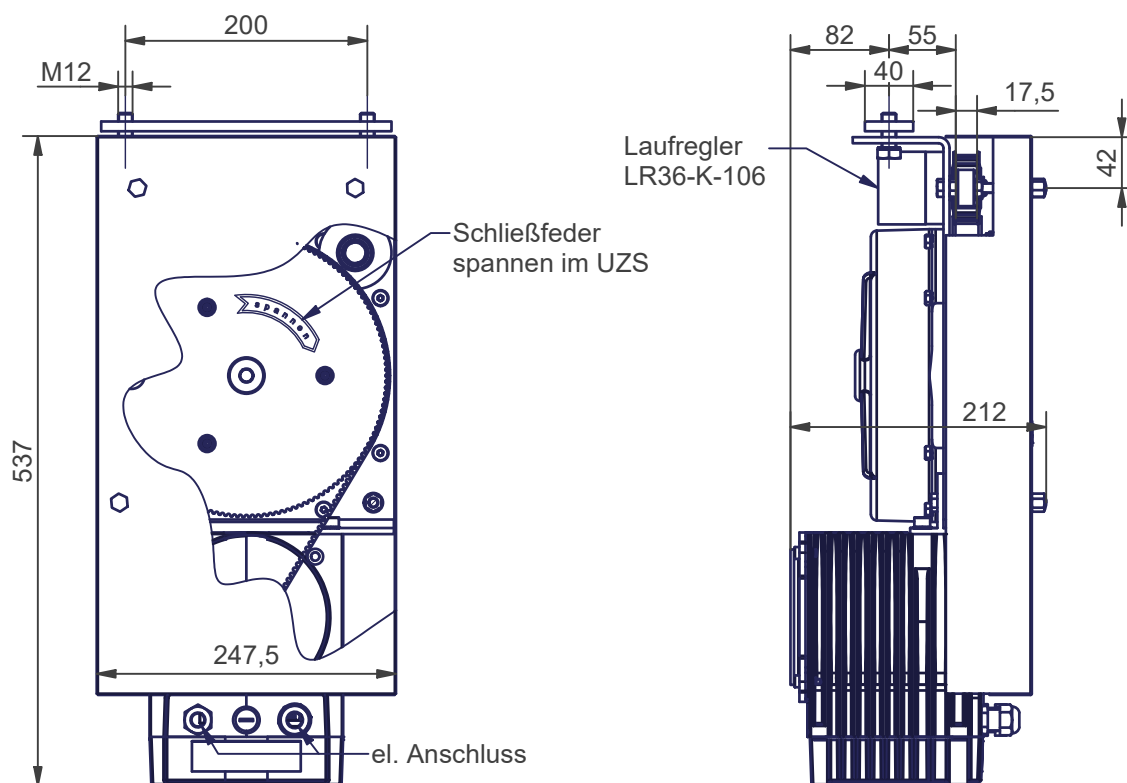
4,5Nm - 230V

Torantrieb**SCHNETZ**

SAP-Artikelnr.

40-200-0-106-LH_

M3P2



Beschreibung	Federkraftbetätigtes Schließmittel für Feuerschutzabschlüsse bis 8m Öffnungsweite, mit elektrischem Antrieb zum Öffnen und integrierter Feststellvorrichtung, Endschalterlos, wartungsfrei, linke Montage
Max. Öffnungsweg	8 m
Öffnungskraft Antrieb	340 N - 220 N Je nach Federvorspannung (ohne Torreibung)
Öffnungsgeschwindigkeit	0,3 m/s bis 0,35 m/s (je nach Federspannung und Torreibung)
Schließkraft Antrieb	110 N - 210 N Je nach Federvorspannung (ohne Torreibung)
Schließgeschwindigkeit	0,08 m/s bis 0,2 m/s (einstellbar)
Max. zul. Spannkraft	400 N (am Zahnriemen)
Elektromotor	n=500 1/min, U=230V, Md=4,5Nm, I=1,2A, Ed=30%, IP54
Feststellvorrichtung	KEB, U=24V dc, P=11W, M=9Nm, Ed=100%
Einsatztemperatur	-15 °C bis +40 °C
Gewicht mit Lieferumfang	34 kg
Lieferumfang	Automatischer Torantrieb 40-1000-035-LH-M3P2, Tormitnehmer Z40-2000-001-V1, Umlenkrolle mit Anschweißplatte Z40-3000-001
Notwendiges Zubehör (über Schnetz erhältlich)	Zahnriemen LL8M15 (15mm breit) inklusive Stahltextband und Pressklemme (Z40-9000-001), 2 Stück Enddämpfer D30100.8-T (02-107-100.8), Auf-Zu-Taster (Z40-9000-105)
Notwendiges Zubehör (über externen Dienstleister beziehbar)	Rauchscharter, Handauslösetaster, Steuerung