

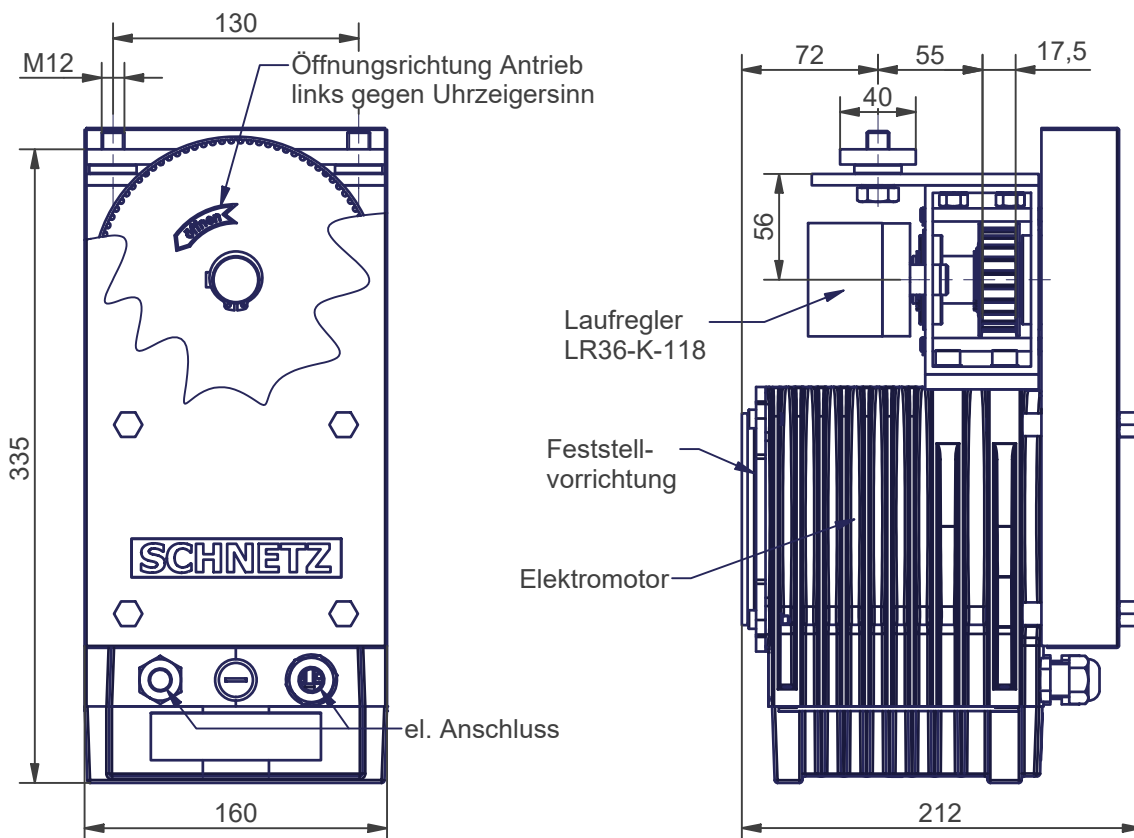
**ATS-400-MOF  
RH**  
4,5Nm - 400V

**Torantrieb**

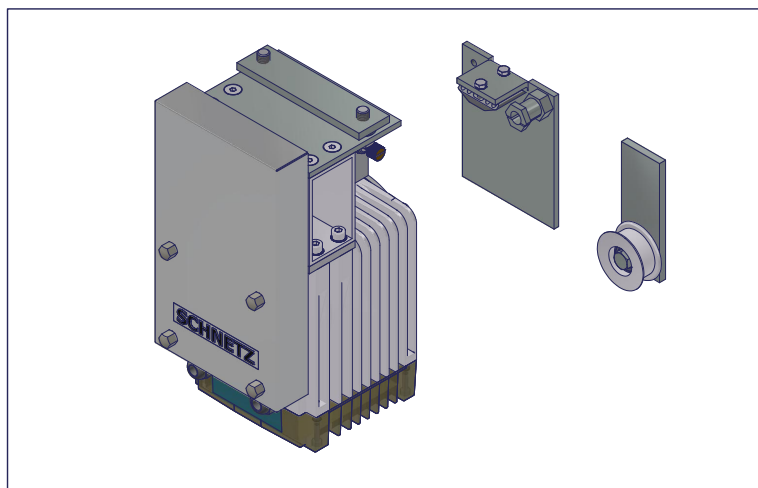
SAP-Artikelnr.  
40-400-0-118-RH\_  
M1P1

**SCHNETZ**

Antriebe



Beschreibung	Elektrischer Antrieb zum Öffnen von Feuerschutzabschlüssen mit integrierter Feststellvorrichtung in Verbindung mit bauseitigem Schließgewicht, endschalterlos, wartungsfrei
Öffnungskraft Antrieb	650 N
Öffnungsgeschwindigkeit	0,15 m/s bis 0,25 m/s (je nach Schließgewicht und Torreibung)
Schließgeschwindigkeit	0,08 m/s bis 0,2 m/s (einstellbar)
Max. zul. Spannkraft	600 N (am Zahnriemen)
Elektromotor	n=500 1/min, U=400 V, Md=4,5Nm, I=1,2 A, Ed=30 %, IP 54
Feststellvorrichtung	KEB, U=24V dc, P=11W, M=9Nm, Ed=100%
Einsatztemperatur	-15 °C bis +40 °C
Gewicht mit Lieferumfang	20 kg
Lieferumfang	Automatischer Torantrieb 40-1000-037-RH-M1P1, Tornitnehmer Z40-2000-001-V1, Umlenkrolle mit Anschweißplatte Z40-3000-001
Notwendiges Zubehör (über Schnetz erhältlich)	Zahnriemen LL8M15 (15mm breit) inklusive Stahltexband und Pressklemme (Z40-9000-001), 2 Stück Enddämpfer D30100.8-T (02-107-100.8)
Notwendiges Zubehör (über externen Dienstleister beziehbar)	Bedientaster, Rauchschalter, Handauslösetaster, Steuerung

**ATS-400-MOF-SR****RH**

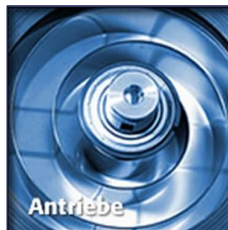
4,5Nm - 400V

**Torantrieb****SCHNETZ**

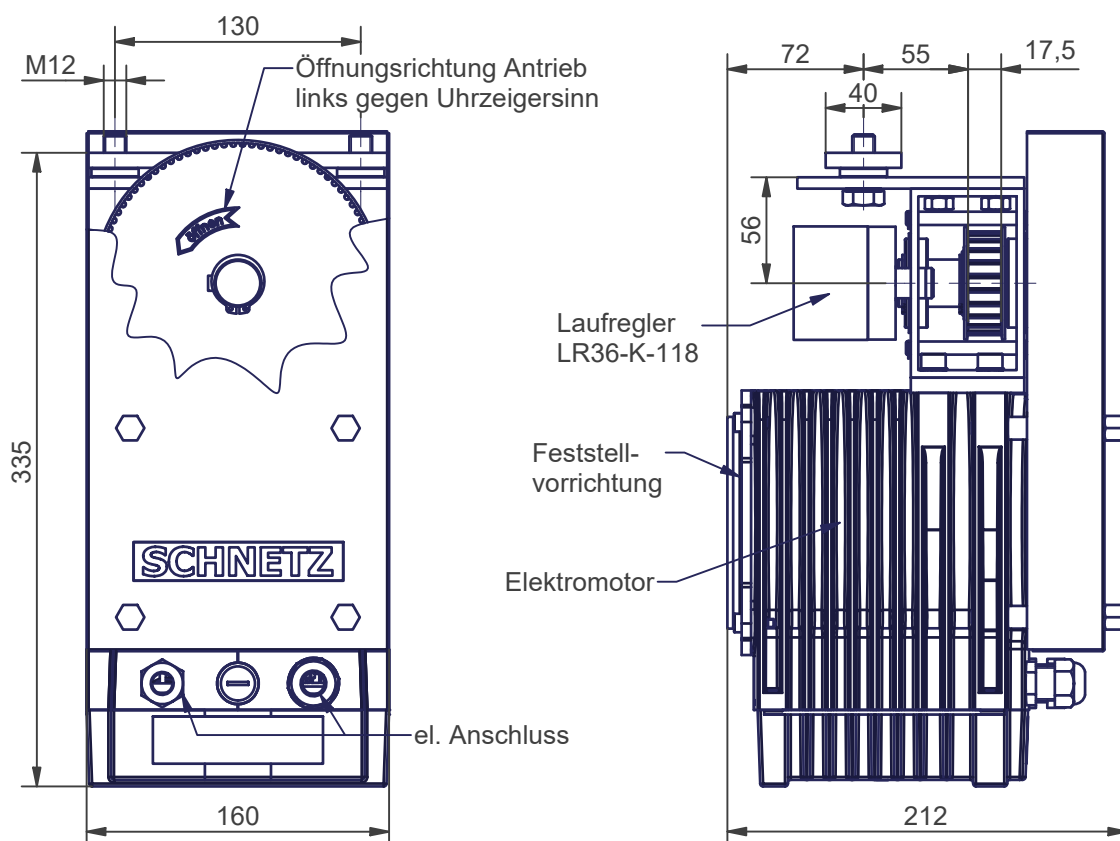
SAP-Artikelnr.

40-400-0-118-RH\_

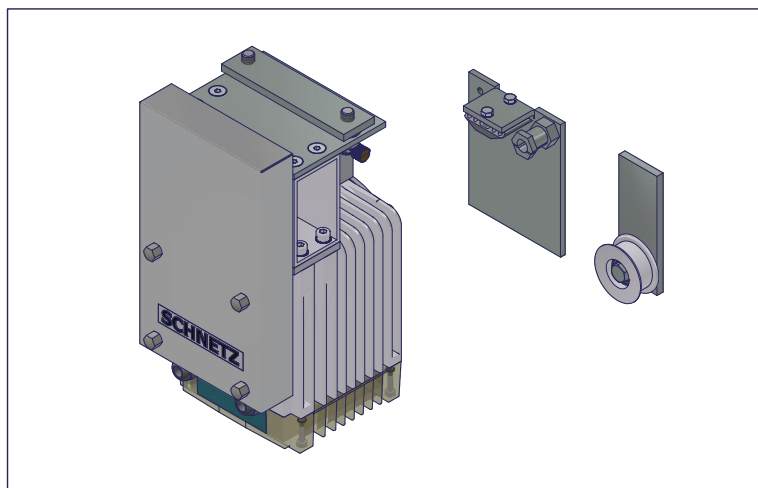
M1P2



Antriebe



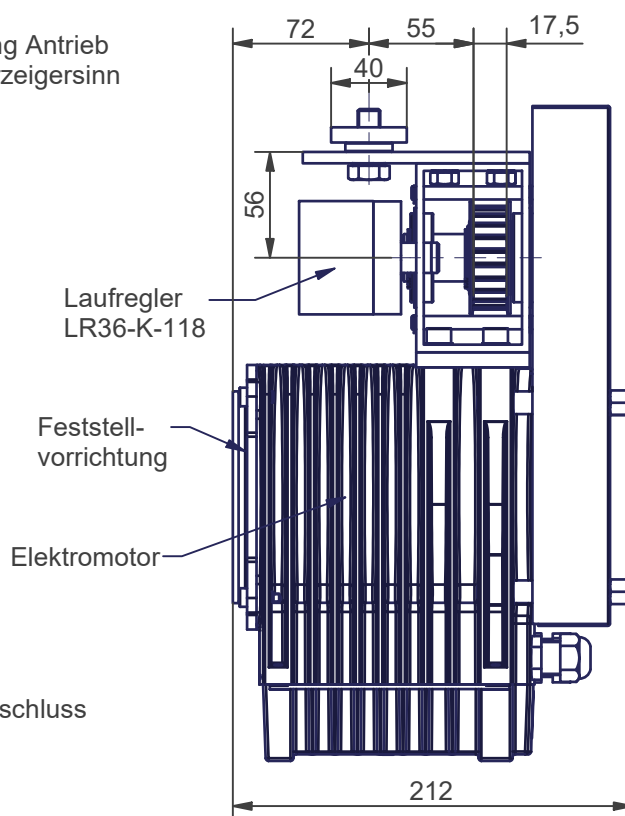
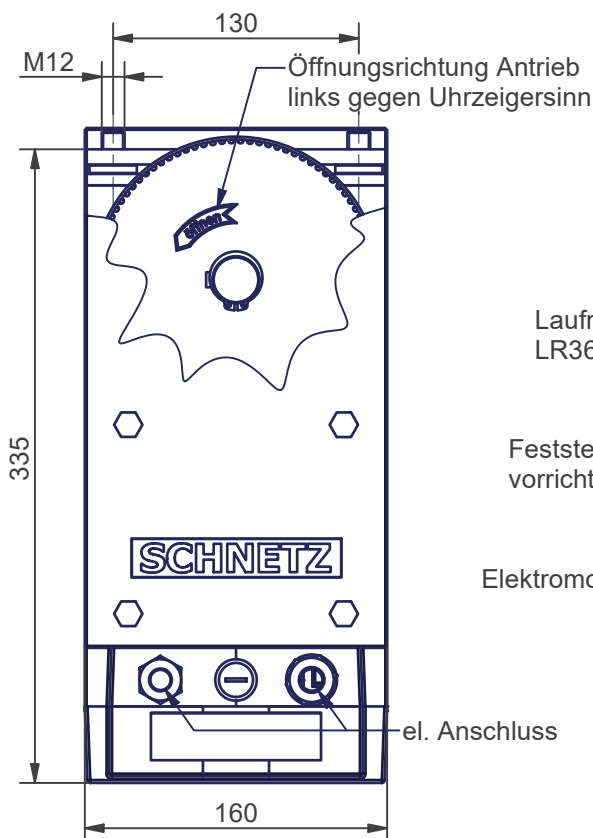
Beschreibung	Elektrischer Antrieb zum Öffnen von Feuerschutzabschlüssen mit integrierter Feststellvorrichtung in Verbindung mit bauseitigem Schließgewicht, endschalterlos, wartungsfrei
Öffnungskraft Antrieb	650 N
Öffnungsgeschwindigkeit	0,15 m/s bis 0,25 m/s (je nach Schließgewicht und Torreibung)
Schließgeschwindigkeit	0,08 m/s bis 0,2 m/s (einstellbar)
Max. zul. Spannkraft	600 N (am Zahnriemen)
Elektromotor	n=500 1/min, U=400 V, Md=4,5Nm, I=1,2 A, Ed=30 %, IP 54
Feststellvorrichtung	KEB, U=24V dc, P=11W, M=9Nm, Ed=100%
Einsatztemperatur	-15 °C bis +40 °C
Gewicht mit Lieferumfang	20 kg
Lieferumfang	Automatischer Torantrieb 40-1000-037-RH-M1P2, Tornitnehmer Z40-2000-001-V1, Umlenkrolle mit Anschweißplatte Z40-3000-001
Notwendiges Zubehör (über Schnetz erhältlich)	Zahnriemen LL8M15 (15mm breit) inklusive Stahltexband und Pressklemme (Z40-9000-001), 2 Stück Enddämpfer D30100.8-T (02-107-100.8), Auf-Zu-Taster (Z40-9000-105)
Notwendiges Zubehör (über externen Dienstleister beziehbar)	Rauchschalter, Handauslösetaster, Steuerung



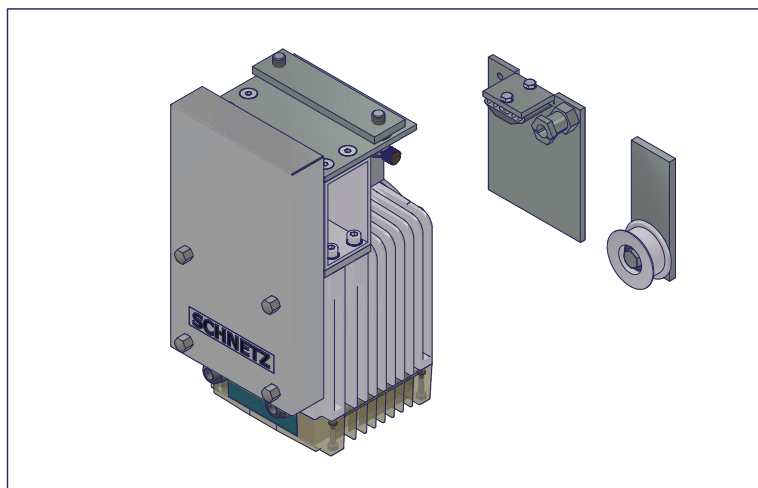
**ATS-400-MOFE  
RH**  
4,5Nm - 400V

**Torantrieb**

SAP-Artikelnr.  
40-400-0-118-RH\_  
M1P3



Beschreibung	Elektronisch geregelter Antrieb zum Öffnen von Feuerschutzabschlüssen mit integrierter Feststellvorrichtung in Verbindung mit bauseitigem Schließgewicht, endschalterlos, wartungsfrei
Öffnungskraft Antrieb	40N - 650 N je nach Schließgewicht und Potti-Einstellung (ohne Torreibung)
Öffnungsgeschwindigkeit	0 m/s bis 0,25 m/s (je nach Schließgewicht, Potti-Einstellung und Torreibung)
Schließgeschwindigkeit	0,08 m/s bis 0,2 m/s (einstellbar)
Max. zul. Spannkraft	600 N (am Zahnriemen)
Elektromotor	n=500 1/min, U=400 V, Md max=4,5Nm, I=1,2 A, Ed=30 %, IP 54
Feststellvorrichtung	KEB, U=24V dc, P=11W, M=9Nm, Ed=100%
Einsatztemperatur	-15 °C bis +40 °C
Gewicht mit Lieferumfang	20 kg
Lieferumfang	Automatischer Torantrieb 40-1000-037-RH-M1P3, Tormitnehmer Z40-2000-001-V1, Umlenkrolle mit Anschweißplatte Z40-3000-001
Notwendiges Zubehör (über Schnetz erhältlich)	Zahnriemen LL8M15 (15mm breit) inklusive Stahltexband und Pressklemme (Z40-9000-001), 2 Stück Enddämpfer D30100.8-T (02-107-100.8)
Notwendiges Zubehör (über externen Dienstleister beziehbar)	Bedientaster, Rauchschalter, Handauslösetaster, Steuerung

**ATS-400-MOFE-SR****RH**

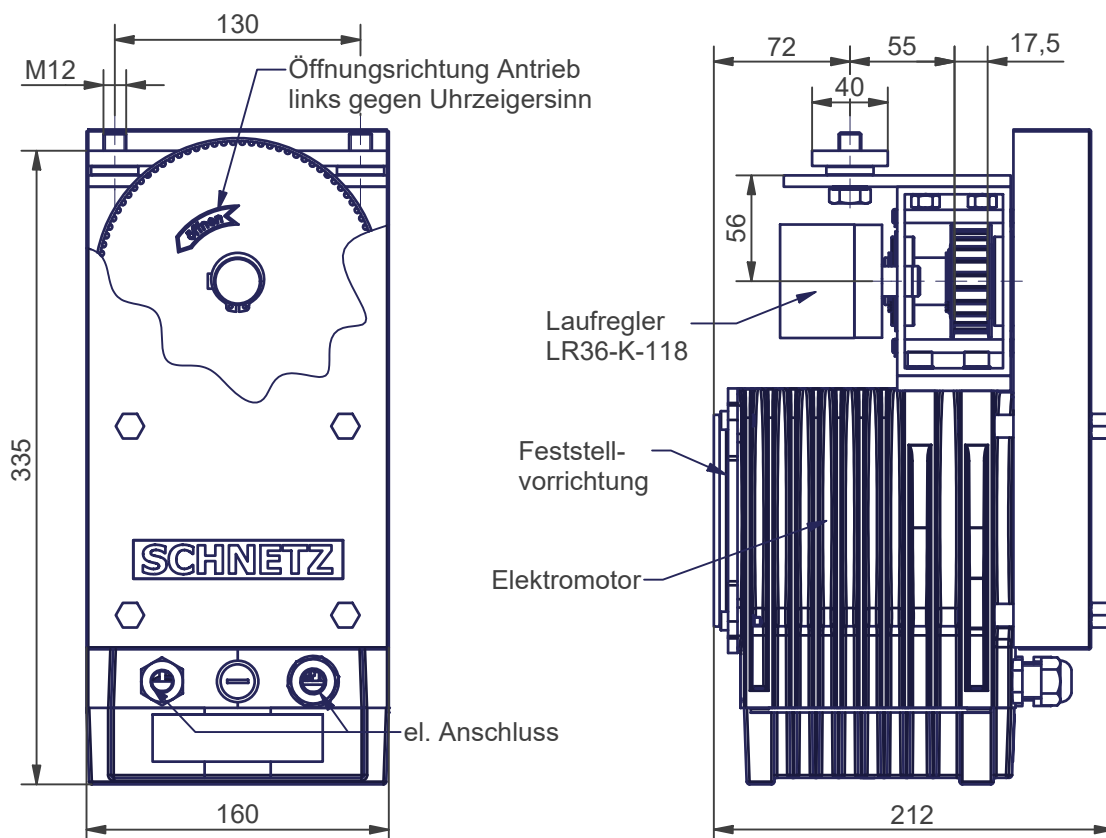
4,5Nm - 400V

**Torantrieb****SCHNETZ**

SAP-Artikelnr.

40-400-0-118-RH\_

M1P4



Beschreibung	Elektronisch geregelter Antrieb zum Öffnen von Feuerschutzabschlüssen mit integrierter Feststellvorrichtung in Verbindung mit bauseitigem Schließgewicht, endschalterlos, wartungsfrei
Öffnungskraft Antrieb	40N - 650 N je nach Schließgewicht und Potti-Einstellung (ohne Torreibung)
Öffnungsgeschwindigkeit	0 m/s bis 0,25 m/s (je nach Schließgewicht, Potti-Einstellung und Torreibung)
Schließgeschwindigkeit	0,08 m/s bis 0,2 m/s (einstellbar)
Max. zul. Spannkraft	600 N (am Zahnriemen)
Elektromotor	n=500 1/min, U=400 V, Md max=4,5Nm, I=1,2 A, Ed=30 %, IP 54
Feststellvorrichtung	KEB, U=24V dc, P=11W, M=9Nm, Ed=100%
Einsatztemperatur	-15 °C bis +40 °C
Gewicht mit Lieferumfang	20 kg
Lieferumfang	Automatischer Torantrieb 40-1000-037-RH-M1P4 Tormitnehmer Z40-2000-001-V1 Umlenkrolle mit Anschweißplatte Z40-3000-001
Notwendiges Zubehör (über Schnetz erhältlich)	Zahnriemen LL8M15 (15mm breit) inklusive Stahltextband und Pressklemme (Z40-9000-001), 2 Stück Enddämpfer D30100.8-T (02-107-100.8), Auf-Zu-Taster (Z40-9000-105)
Notwendiges Zubehör (über externen Dienstleister beziehbar)	Rauchschalter, Handauslösetaster, Steuerung