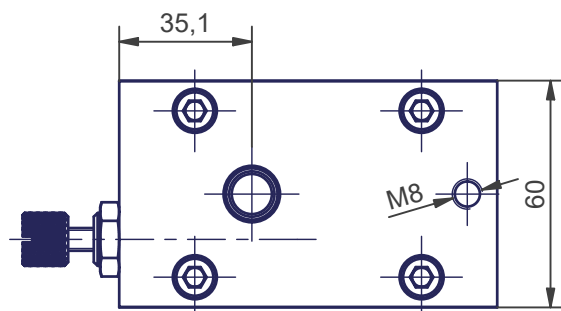
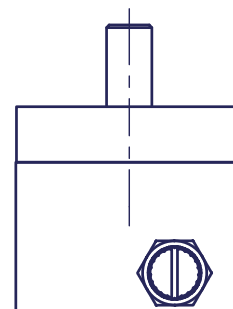
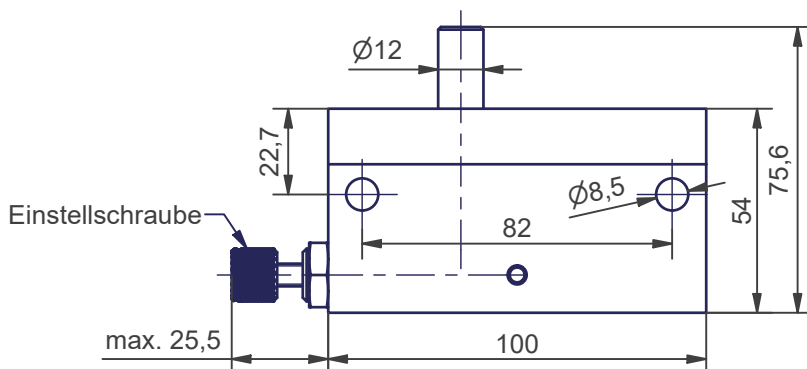
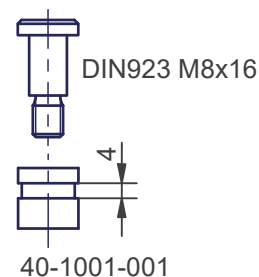
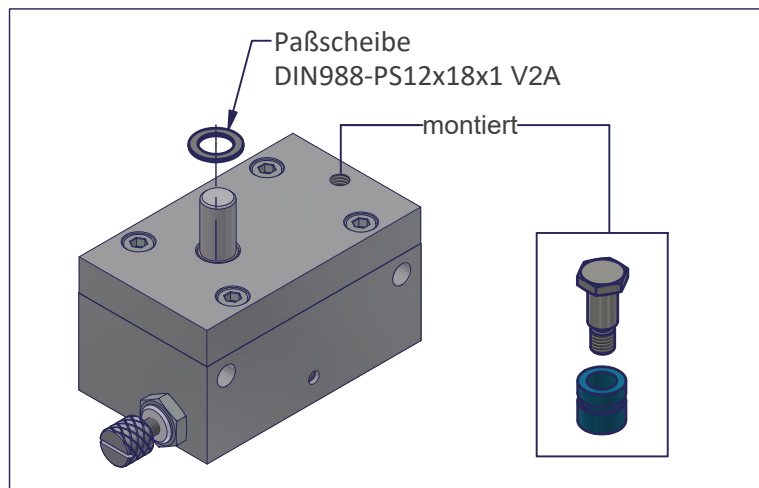
**LR36-K-118****SCHNETZ**SAP-Artikelnr.
03-118DIN988
PS 12x18x1

DIN923 M8x16

40-1001-001

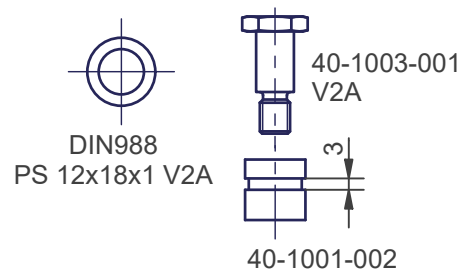
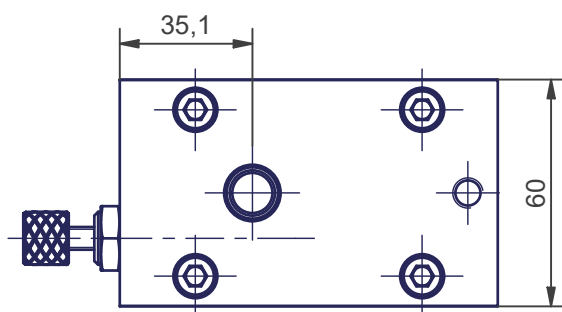
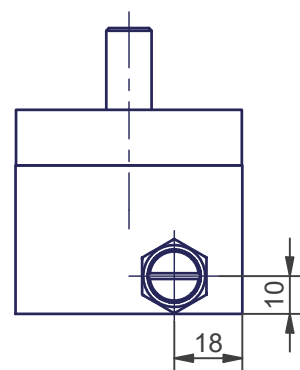
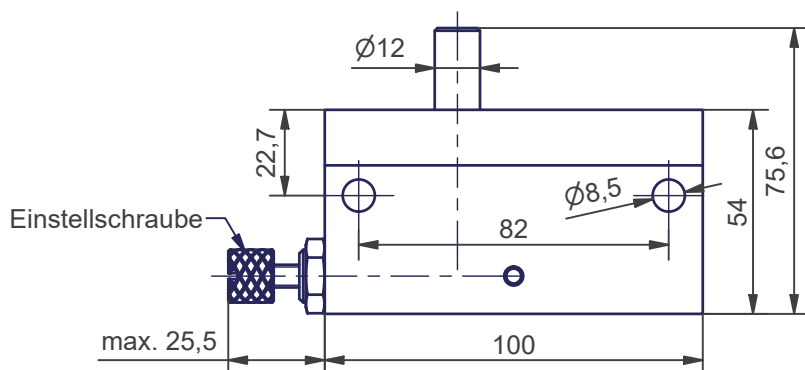
Bestellbezeichnung	LR-36-K-118	Ersatzteil für ATS-Torantriebe
Spezialausstattung	Welle gehärtet	
max.zul. Drehmoment	12 Nm	
max.zul. Querkraft	800 N (an Welle)	
Losbrechmoment	0,15 Nm	
max.zul. Drehzahl	130 1/min	
soll. Geschwindigkeit	0,08 m/s bis 0,2 m/s (Brandschutztore)	
max. Anzugsmoment	24 Nm (Befestigungsschraube M8)	
Einsatztemperatur	-15 °C bis +40 °C	
max.zul. Betriebstemperatur	50 °C	
Gewicht	0,93 kg	
Lieferumfang	Laufregler 03-118-M1000-Z Passscheibe PS 12x18x1 MONTIERT und mit Klebeband fixiert Schwingelement (Spalt 4mm) 40-1001-001 MONTIERT Flachkopfschraube DIN923-M8 x 16 MONTIERT	
Prüfnummer	MPA NRW DO 15.2 P-120003309	



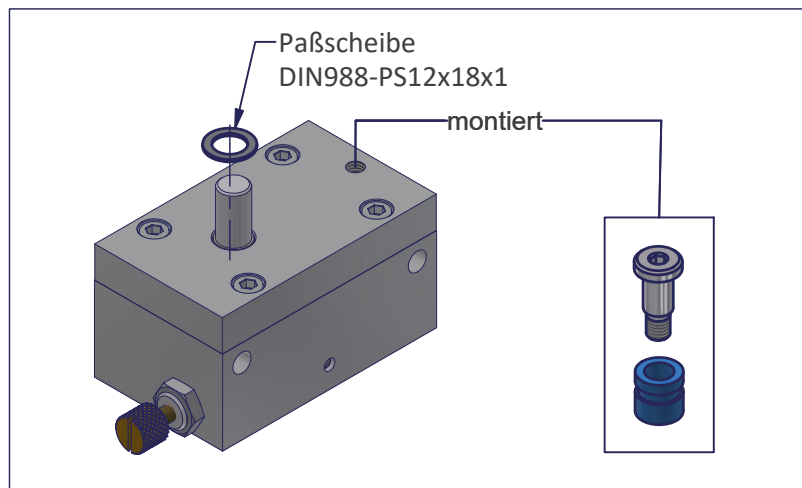
**LR36-K-118
A2**

SCHNETZ

SAP-Artikelnr.
03-118-A2



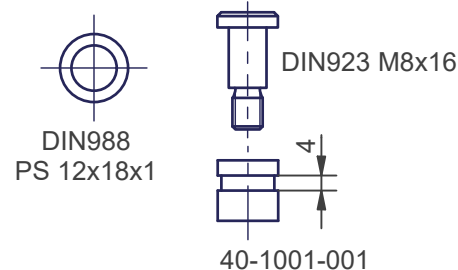
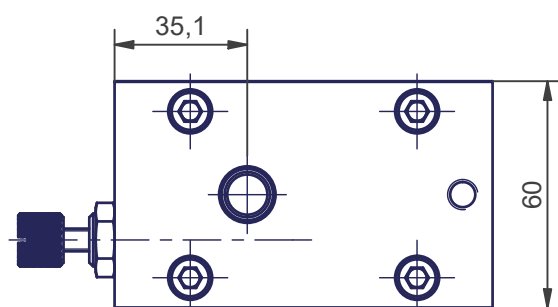
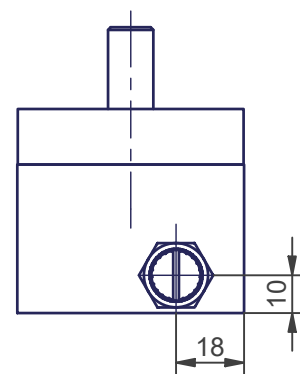
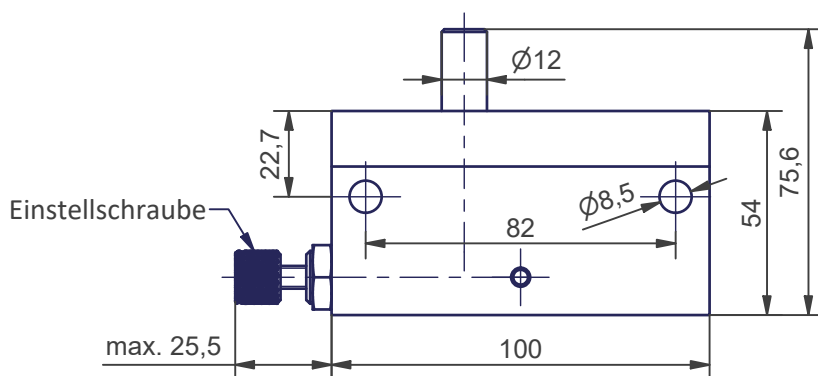
Bestellbezeichnung	LR-36-K-118-V2A Ersatzteil für ATS-Torantriebe V2A
Spezialausstattung	Welle gehärtet, DIN-Teile und Einstellschraube: V2A
max.zul. Drehmoment	12 Nm
max.zul. Querkraft	800 N (an Welle)
Losbrechmoment	0,15 Nm
max.zul. Drehzahl	130 1/min
soll. Geschwindigkeit	0,08 m/s bis 0,2 m/s (Brandschutztore)
max. Anzugsmoment	24 Nm (Befestigungsschraube M8)
Einsatztemperatur	-15 °C bis +40 °C
max.zul. Betriebstemperatur	50 °C
Gewicht	0,93 kg
Lieferumfang	Laufregler 03-118-M1000-Z-V2A Passscheibe PS 12x18x1 V2A MONTIERT und mit Klebeband fixiert Schwingelement (Spalt 3mm) 40-1001-002 MONTIERT Flachkopfschraube 40-1003-001 V2A MONTIERT
Prüfnummer	MPA NRW DO 15.2 P-120003309



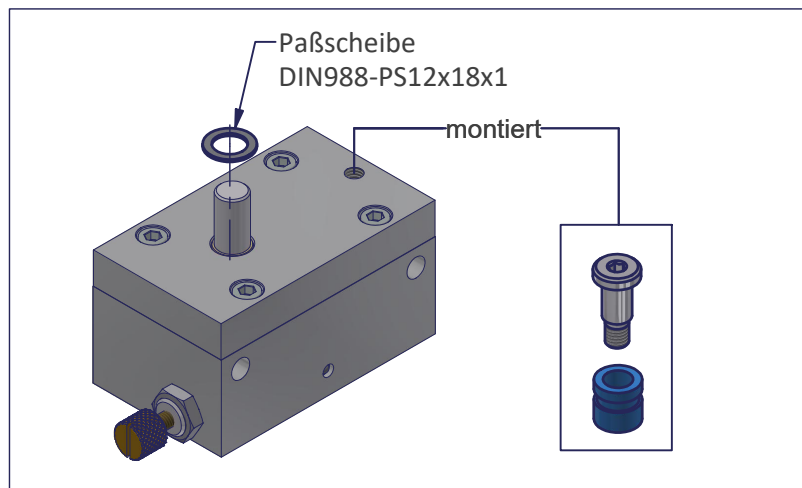
**LR36-K-118
M500**

SCHNETZ

SAP-Artikelnr.
03-118-M500



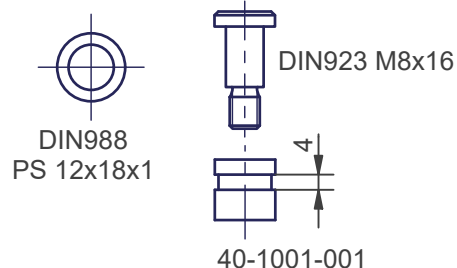
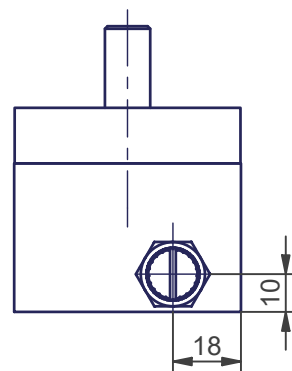
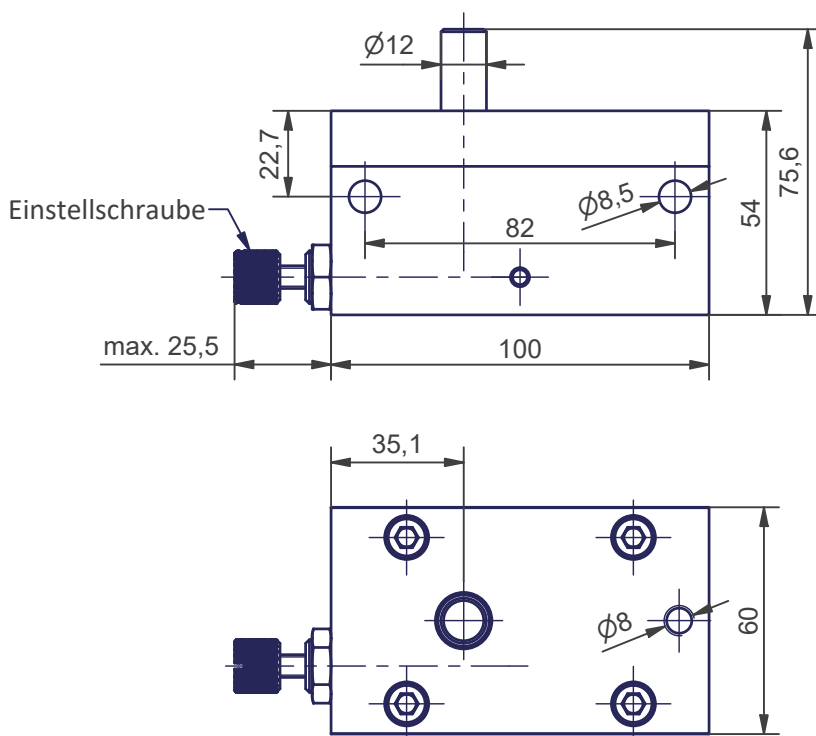
Bestellbezeichnung	LR-36-K-118-M500
Spezialausstattung	Welle gehärtet, Silikonöl M500
max.zul. Drehmoment	12 Nm
max.zul. Querkraft	800 N (an Welle)
Losbrechmoment	0,15 Nm
max.zul. Drehzahl	130 1/min
soll. Geschwindigkeit	0,08 m/s bis 0,2 m/s (Brandschutztore)
max. Anzugsmoment	24 Nm (Befestigungsschraube M8)
Einsatztemperatur	-30 °C bis +5 °C
max.zul. Betriebstemperatur	+30 °C (ab einer Temperatur von +10 °C nimmt die Bremswirkung langsam ab)
Gewicht	0,93 kg
Lieferumfang	Laufregler 03-118-Z-M500 Passscheibe PS 12x18x1 MONTIERT und mit Klebeband fixiert Schwingelement (Spalt 4mm) 40-1001-001 MONTIERT Flachkopfschraube DIN923-M8 x 16 MONTIERT
Prüfnummer	MPA NRW DO 15.2 P-120003309



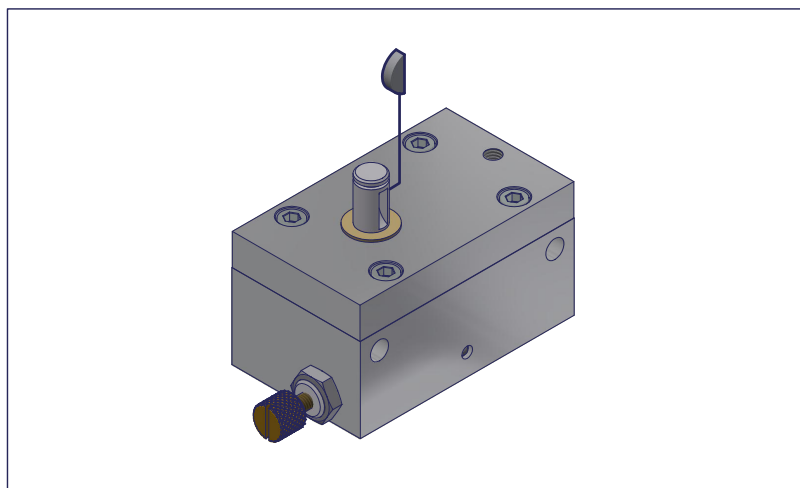
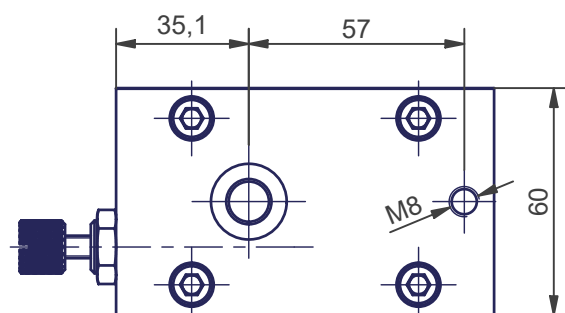
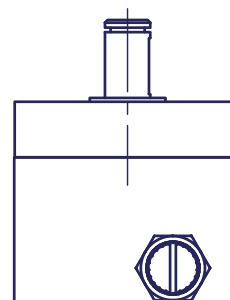
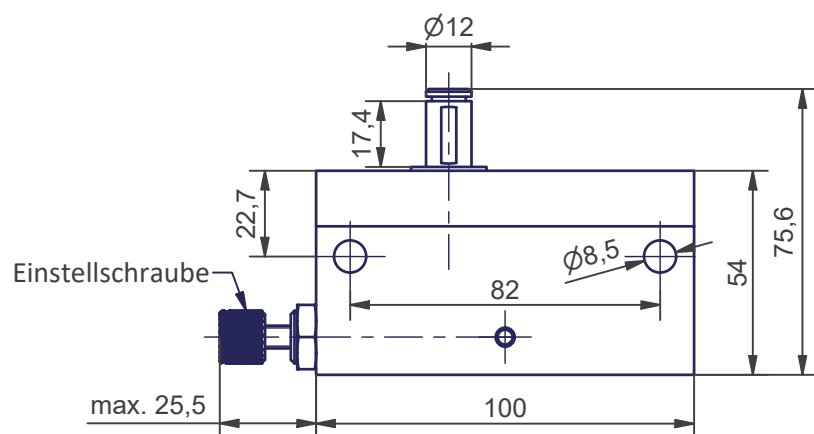
**LR36-K-118
M5000**

SCHNETZ

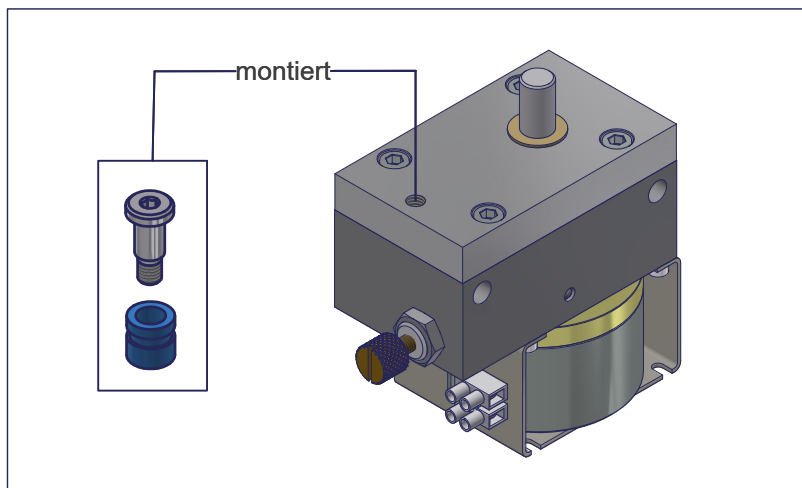
SAP-Artikelnr.
03-118-M5000



Bestellbezeichnung	LR-36-K-118-M500
Spezialausstattung	Welle gehärtet, Silikonöl M5000
max.zul. Drehmoment	12 Nm
max.zul. Querkraft	800 N (an Welle)
Losbrechmoment	0,15 Nm
max.zul. Drehzahl	130 1/min
soll. Geschwindigkeit	0,08 m/s bis 0,2 m/s (Brandschutztore)
max. Anzugsmoment	24 Nm (Befestigungsschraube M8)
Einsatztemperatur	-0 °C bis +80 °C
max.zul. Betriebstemperatur	80 °C
Gewicht	0,93 kg
Lieferumfang	Laufregler 03-118-Z-M5000 Passscheibe PS 12x18x1 MONTIERT und mit Klebeband fixiert Schwingelement (Spalt 4mm) 40-1001-001 MONTIERT Flachkopfschraube DIN923-M8 x 16 MONTIERT
Prüfnummer	MPA NRW DO 15.2 P-120003309

**LR36-K-128****SCHNETZ**SAP-Artikelnr.
03-128

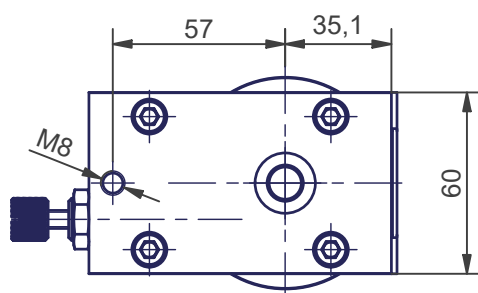
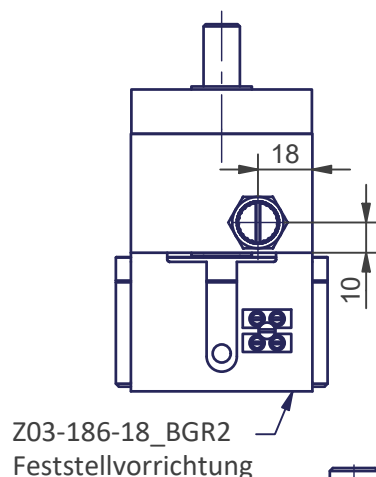
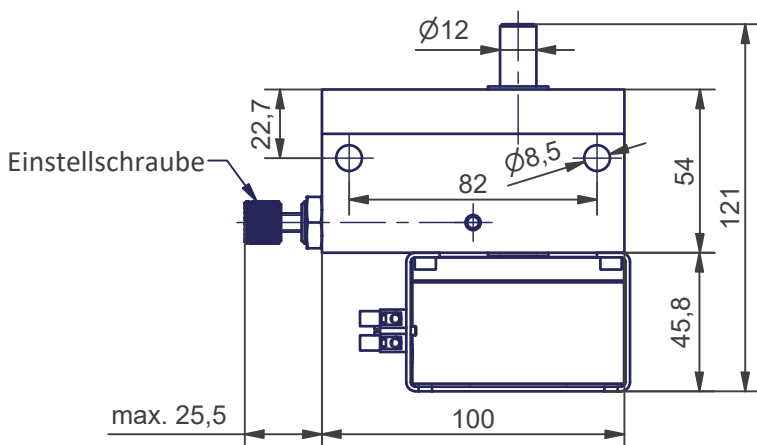
Bestellbezeichnung	LR-36-K-128
Spezialausstattung	Welle mit Scheibenfeder, Passschraubenbefestigung
max.zul. Drehmoment	12 Nm
max.zul. Querkraft	800 N (an Welle)
Losbrechmoment	0,15 Nm
max.zul. Drehzahl	130 1/min
soll. Geschwindigkeit	0,08 m/s bis 0,2 m/s (Brandschutztore)
max. Anzugsmoment	24 Nm (Befestigungsschraube M8)
Einsatztemperatur	-15 °C bis +40 °C
max.zul. Betriebstemperatur	50 °C
Gewicht	0,93 kg
Lieferumfang	Laufregler 03-128-Z Scheibenfeder DIN 6888 4x6,5
Prüfnummer	MPA NRW DO 15.2 P-120003309



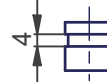
LR36-K-F-157



SAP-Artikelnr.
03-157

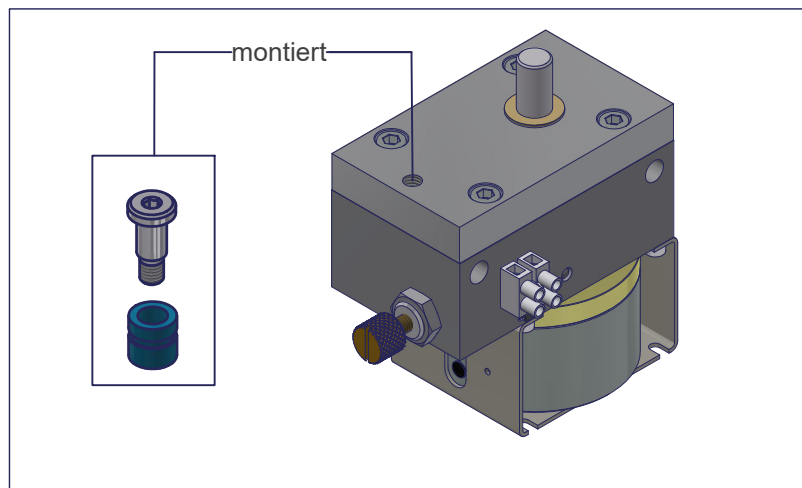


Flachkopfschraube
DIN923 M8x16



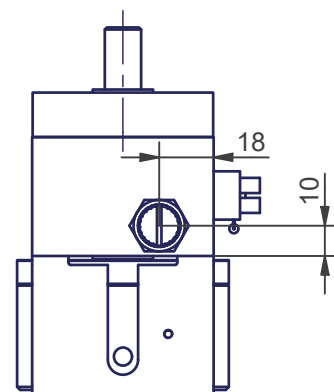
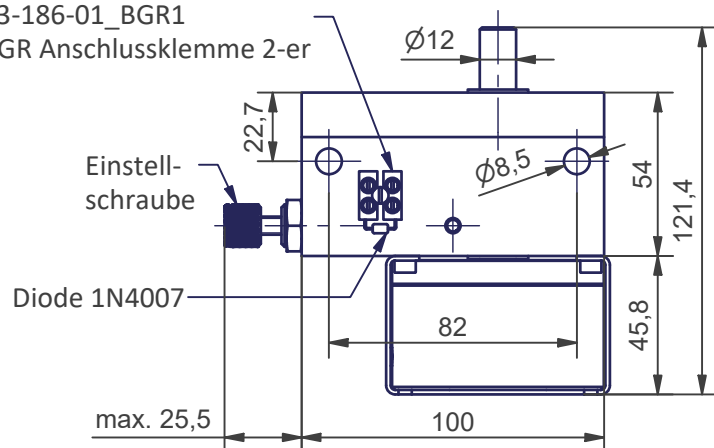
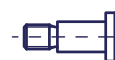
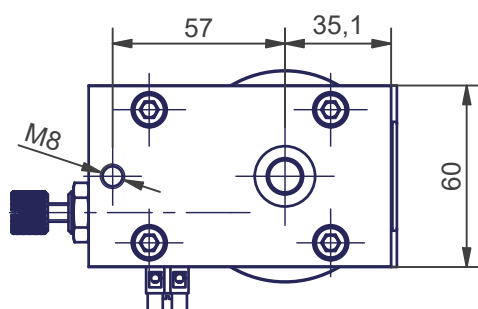
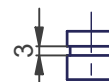
Schwingelement
40-1001-01

Bestellbezeichnung	LR-36-K-F-157
Spezialausstattung	Welle gehärtet, Ersatzteil für ATS100-3-F
max.zul.Drehmoment	12 Nm
max.zul. Querkraft	800 N (an Welle)
Losbrechmoment	0,25 Nm
max.zul. Drehzahl	130 1/min
Haltemoment Feststeller	12 Nm
Leistung Feststeller	P=3W, Ed=100%, U=24V dc
soll. Geschwindigkeit	0,08 m/s bis 0,2 m/s (Brandschutztore)
max. Anzugsmoment	24 Nm (Befestigungsschraube M8)
Einsatztemperatur	-15 °C bis +40 °C
max.zul. Betriebstemperatur	50 °C
Gewicht	2,12 kg
Lieferumfang	Laufregler 03-157-Z 1x Schwingelement (Spalt 4mm) 40-1001-001 MONTIERT 1x Flachkopfschraube DIN923 M8x16 MONTIERT
Zulassungsnummer	Z-6.510-2344

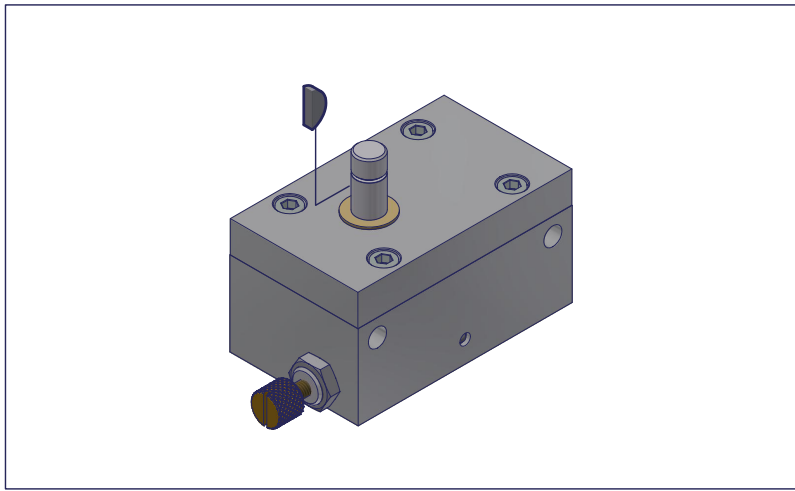
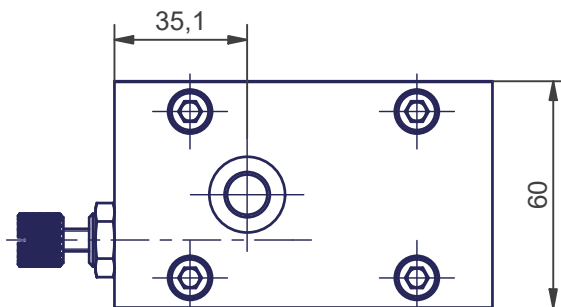
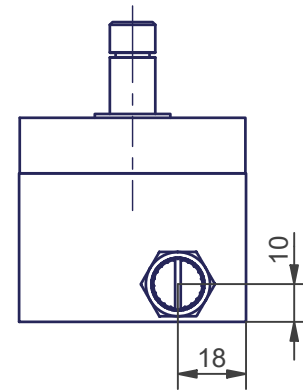
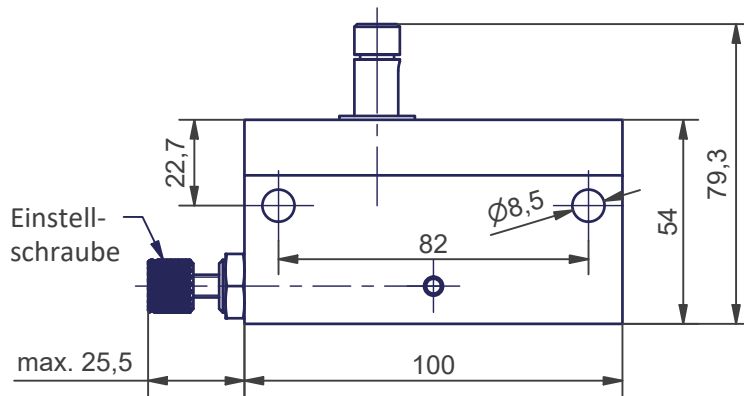
**LR36-K-F-164****SCHNETZ**SAP-Artikelnr.
03-164

03-186-01_BGR1

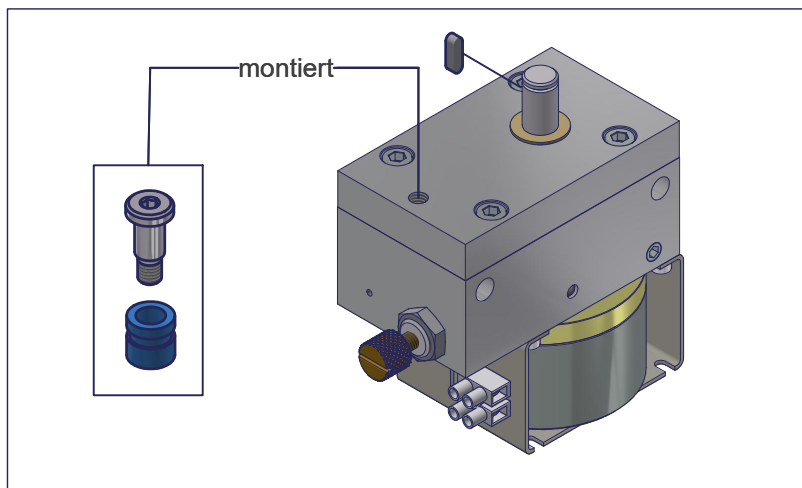
BGR Anschlussklemme 2-er

Z03-127-18_BGR2
FeststellvorrichtungFlachkopfschraube
DIN923 M8x16Schwingelement V2A
40-1001-02

Bestellbezeichnung	LR-36-K-F-164 Ersatzteil für ATS-Torantrieb 558 und 561
Spezialausstattung	Welle gehärtet, Anschlussklemme mit Diode befestigt an Block
max.zul. Drehmoment	12 Nm
max.zul. Querkraft	800 N (an Welle)
Losbrechmoment	0,25 Nm
max.zul. Drehzahl	130 1/min
Haltemoment Feststeller	12 Nm
Leistung Feststeller	P=3W, Ed=100%, U=24V dc
soll. Geschwindigkeit	0,08 m/s bis 0,2 m/s (Brandschutztore)
max. Anzugsmoment	24 Nm (Befestigungsschraube M8)
Einsatztemperatur	-15 °C bis +40 °C
max.zul. Betriebstemperatur	50 °C
Gewicht	2,12 kg
Lieferumfang	Laufregler 03-164-Z 1x Schwingelement V2A (Spalt 3mm) 40-1001-002 MONTIERT 1x Flachkopfschraube DIN923 M8x16 MONTIERT
Zulassungsnummer	Z-6.510-2344

**LR36-K-168****SCHNETZ**SAP-Artikelnr.
03-168Scheibenfeder
DIN 6888 4x6,5

Bestellbezeichnung	LR-36-K-168
Spezialausstattung	Pumpenräder: Ms/POM, Öl M350
max.zul. Drehmoment	12 Nm
max.zul. Querkraft	800 N (an Welle)
Losbrechmoment	0,15 Nm
max.zul. Drehzahl	130 1/min
soll. Geschwindigkeit	0,08 m/s bis 0,2 m/s (Brandschutztore)
max. Anzugsmoment	24 Nm (Befestigungsschraube M8)
Einsatztemperatur	-30 °C bis +40 °C
max.zul. Betriebstemperatur	50 °C
Gewicht	0,93 kg
Lieferumfang	Laufregler 03-168-Z Scheibenfeder DIN 6888 4x6,5
Prüfnummer	MPA NRW DO 15.2 P-120003309

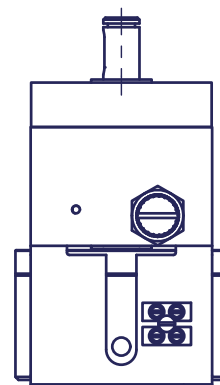
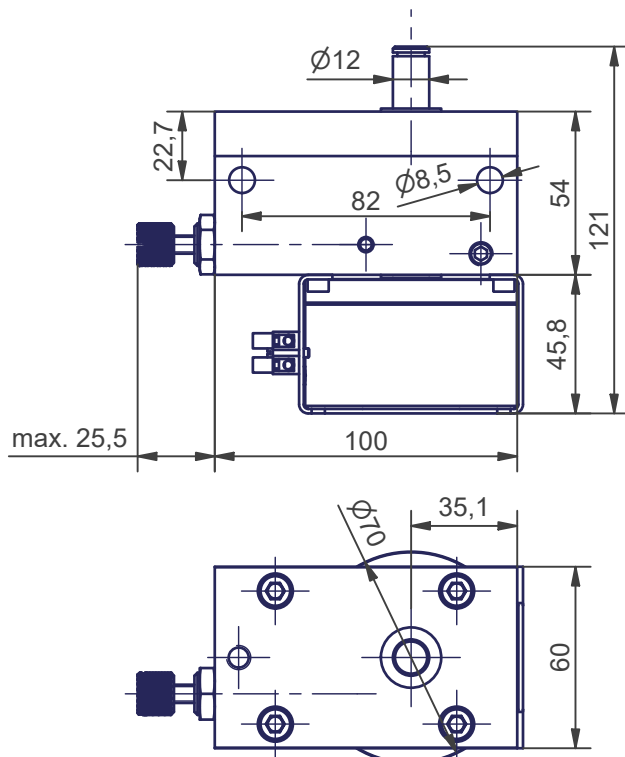


**LR36-K-F-247
RH**

Hydraulischer
Freilauf

Bremsrichtung
einseitig rechts

SAP-Artikelnr.
03-247



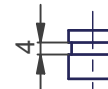
Z03-186-18_BGR2
Feststellvorrichtung



Flachkopfschraube
DIN923 M8x16

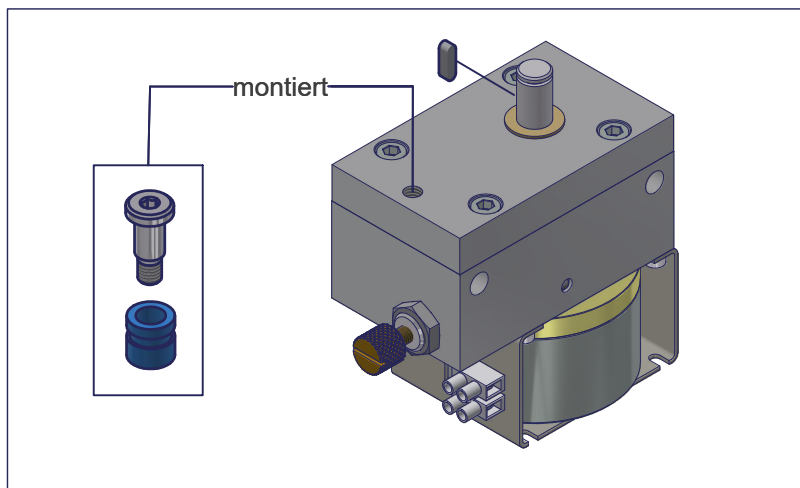


Passfeder
PS 4x4x14



Schwingelement
40-1001-01

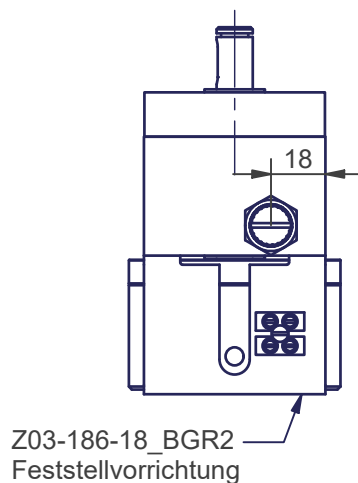
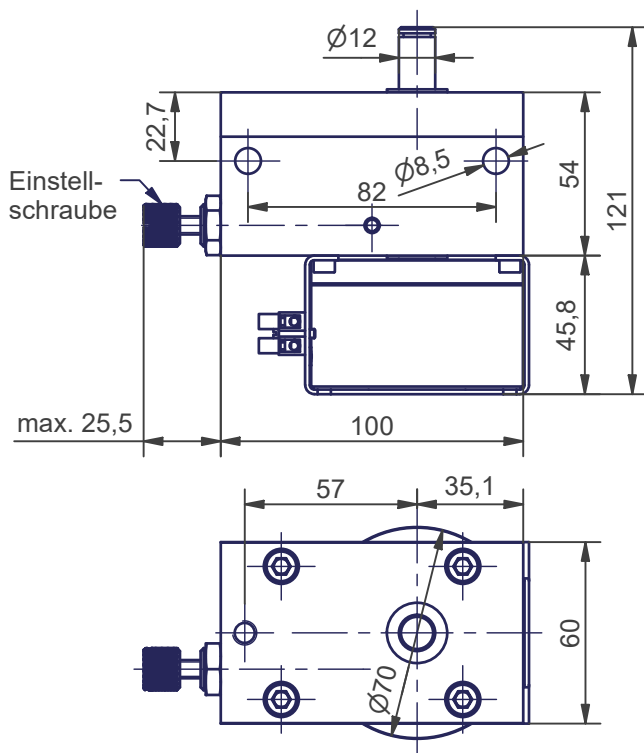
Bestellbezeichnung	LR-36-K-F-247-RH
Spezialausstattung	Hydraulischer Freilauf Bremsrichtung rechts, Welle mit Passfeder, Ersatzteil für ATS100-3-F-RH-609
max.zul. Drehmoment	12 Nm
max.zul. Querkraft	800 N (an Welle)
Losbrechmoment	0,25 Nm
max.zul. Drehzahl	130 1/min
Haltemoment Feststeller	12 Nm
Leistung Feststeller	P=3W, Ed=100%, U=24V dc
soll. Geschwindigkeit	0,08 m/s bis 0,2 m/s (Brandschutztore)
max. Anzugsmoment	24 Nm (Befestigungsschraube M8)
Einsatztemperatur	-15 °C bis +40 °C
max.zul. Betriebstemperatur	50 °C
Gewicht	2,12 kg
Lieferumfang	Laufregler 03-247-Z 1x Schwingelement (Spalt 4mm) 40-1001-001 MONTIERT 1x Flachkopfschraube DIN923 M8x16 MONTIERT 1x Passfeder 4x4x14 MONTIERT
Zulassungsnummer	Z-6.510-2344
Bremswirkung	einseitig rechts, nicht umkehrbar



**LR36-K-F-251
LH**
Hydraulischer
Freilauf



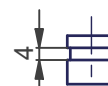
Bremsrichtung
einseitig links
SAP-Artikelnr.
03-251



Flachkopfschraube
DIN923 M8x16

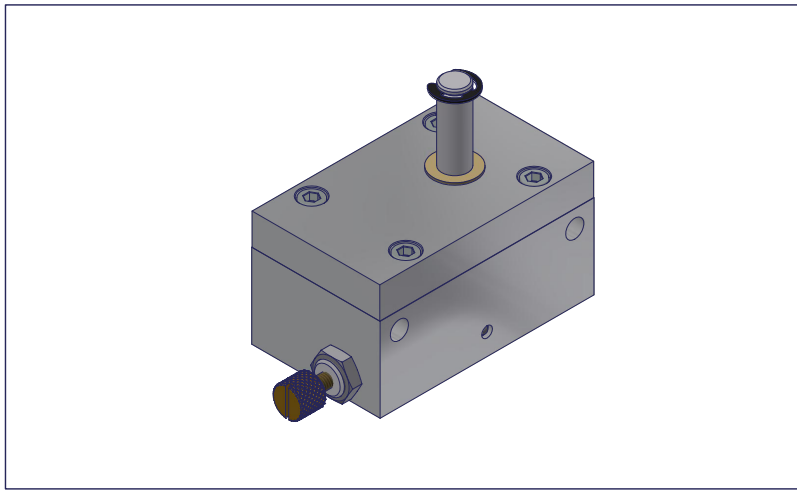
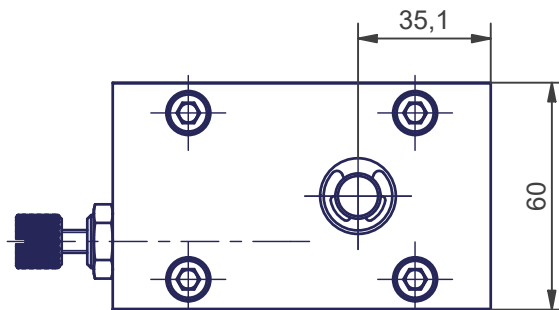
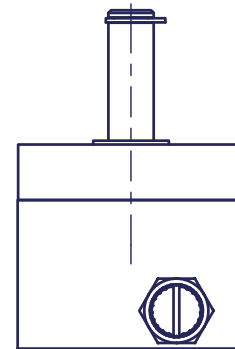
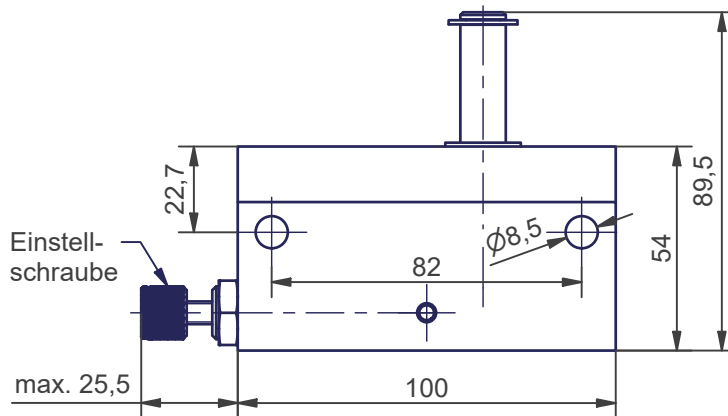


Passfeder
PS 4x4x14

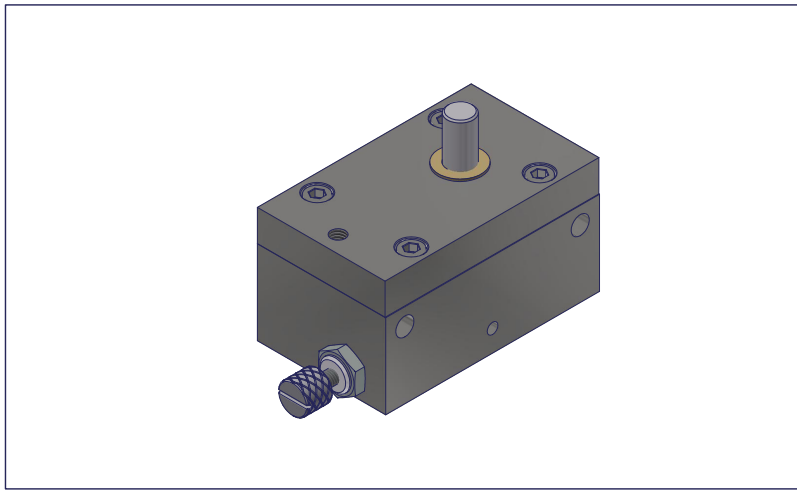


Schwingelement
40-1001-01

Bestellbezeichnung	LR-36-K-F-251-LH
Spezialausstattung	Hydraulischer Freilauf Bremsrichtung links, Welle mit Passfeder, Ersatzteil für ATS 100-3-F-LH-609
max.zul. Drehmoment	12 Nm
max.zul. Querkraft	800 N (an Welle)
Losbrechmoment	0,25 Nm
max.zul. Drehzahl	130 1/min
Haltemoment Feststeller	12 Nm
Leistung Feststeller	P=3W, Ed=100%, U=24V dc
soll. Geschwindigkeit	0,08 m/s bis 0,2 m/s (Brandschutztore)
max. Anzugsmoment	24 Nm (Befestigungsschraube M8)
Einsatztemperatur	-15 °C bis +40 °C
max.zul. Betriebstemperatur	50 °C
Gewicht	2,12 kg
Lieferumfang	Laufregler 03-251-Z 1x Schwingelement (Spalt 4mm) 40-1001-001 MONTIERT 1x Flachkopfschraube DIN923 M8x16 MONTIERT 1x Passfeder 4x4x14 MONTIERT
Zulassungsnummer	Z-6.510-2344
Bremswirkung	Einseitig links. Nicht umkehrbar.

**LR36-K-258****SCHNETZ**SAP-Artikelnr.
03-258

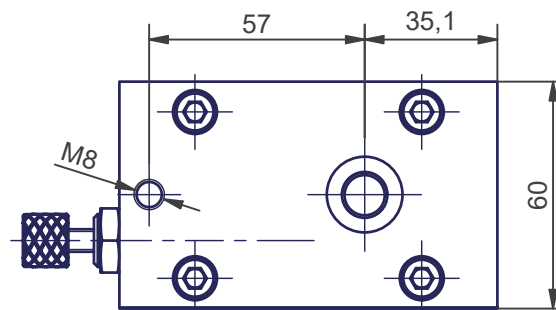
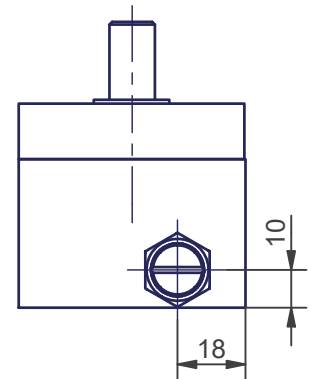
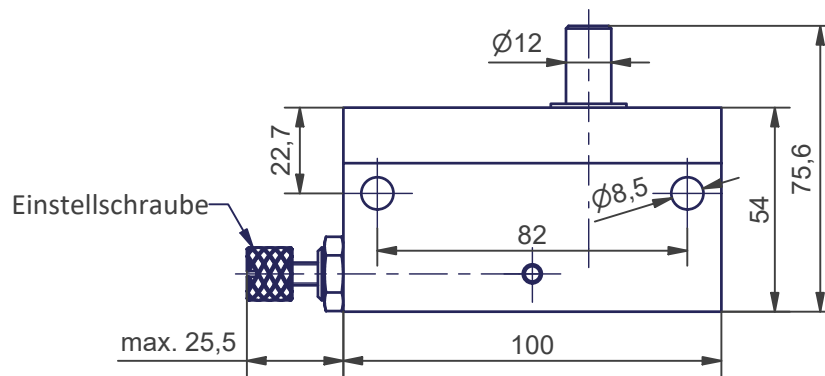
Bestellbezeichnung	LR-36-K-258
Spezialausstattung	Welle gehärtet
max.zul. Drehmoment	12 Nm
max.zul. Querkraft	800 N (an Welle)
Losbrechmoment	0,15 Nm
max.zul. Drehzahl	130 1/min
soll. Geschwindigkeit	0,08 m/s bis 0,2 m/s (Brandschutztore)
max. Anzugsmoment	24 Nm (Befestigungsschraube M8)
Einsatztemperatur	-15 °C bis +40 °C
max.zul. Betriebstemperatur	50 °C
Gewicht	0,93 kg
Lieferumfang	Laufregler 03-258-Z 1x DIN 6799 Sicherungsscheibe RS-9 MONTIERT
Prüfnummer	MPA NRW DO 15.2 P-120003309



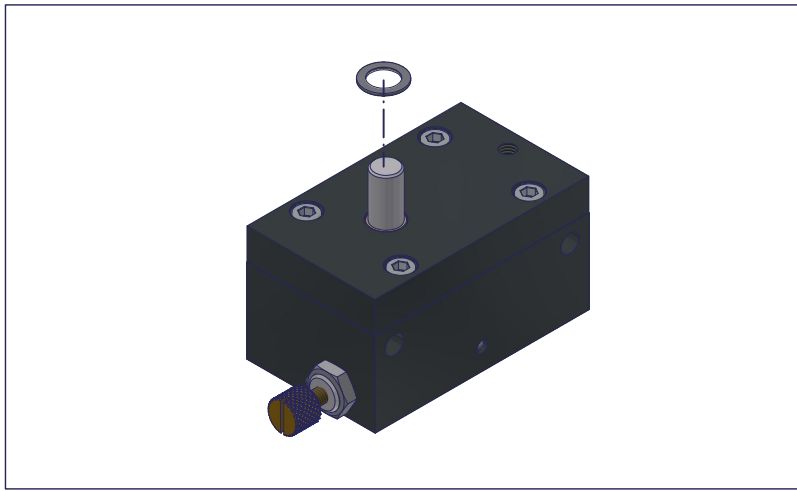
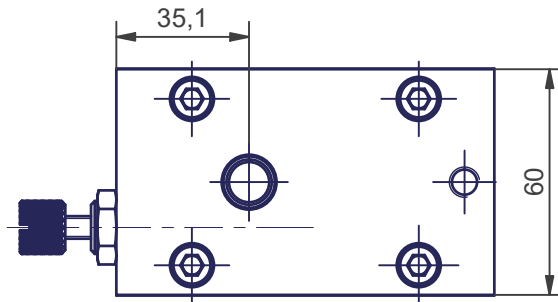
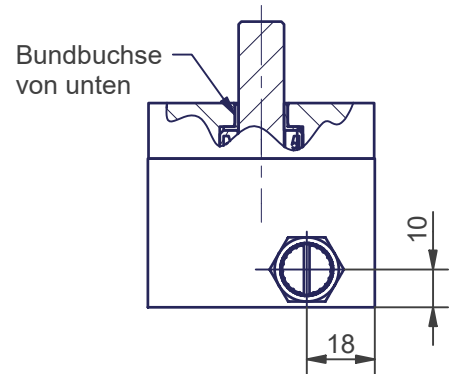
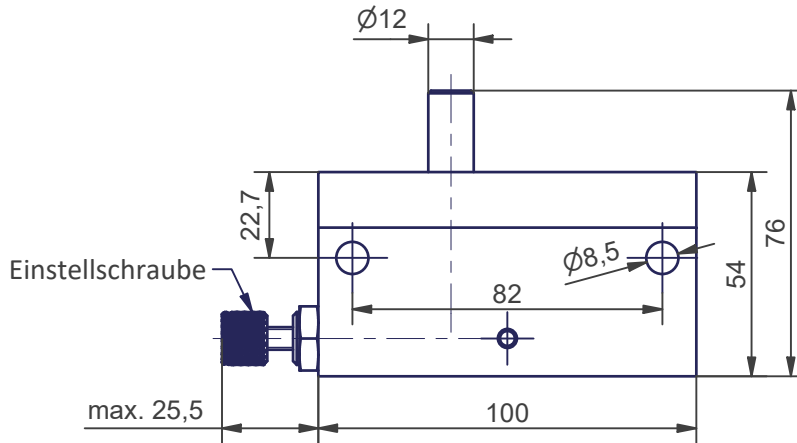
**LR36-K-299
V2A**

SCHNETZ

SAP-Artikelnr.
03-299



Bestellbezeichnung	LR-36-K-299
Spezialausstattung	Ersatzteil für ATS 100/300/400/600/900 MOF-V2A Alle sichtbaren Teile Wst: 1.4301, Welle gehärtet Wst: 1.4034,
max.zul. Drehmoment	12 Nm
max.zul. Querkraft	800 N (an Welle)
Losbrechmoment	0,15 Nm
max.zul. Drehzahl	130 1/min
soll. Geschwindigkeit	0,08 m/s bis 0,2 m/s (Brandschutztore)
max. Anzugsmoment	24 Nm (Befestigungsschraube M8)
Einsatztemperatur	-15 °C bis +40 °C
max.zul. Betriebstemperatur	50 °C
Gewicht	2,3 kg
Lieferumfang	Laufregler 03-299-Z
Prüfnummer	MPA NRW DO 15.2 P-120003309

**LR36-K-306****SCHNETZ**SAP-Artikelnr.
03-3061x Passscheibe DIN988
PS 12x18x1

Bestellbezeichnung	LR-36-K-306
Spezialausstattung	Harteloxiertes Alu-Gehäuse (Block und Platte), Welle gehärtet, Pumpenräder: Ms/POM, Ersatzteil für ATS 300/400/600/900 MOF
max.zul. Drehmoment	12 Nm
max.zul. Querkraft	800 N (an Welle)
Losbrechmoment	0,15 Nm
max.zul. Drehzahl	130 1/min
soll. Geschwindigkeit	0,08 m/s bis 0,2 m/s (Brandschutztore)
max. Anzugsmoment	24 Nm (Befestigungsschraube M8)
Einsatztemperatur	-15 °C bis +40 °C
max.zul. Betriebstemperatur	50 °C
Gewicht	0,93 kg
Lieferumfang	Laufregler 03-306-Z 1x Passscheibe DIN988 PS 12x18x1 BEIGELEGT
Prüfnummer	MPA NRW DO 15.2 P-120003309