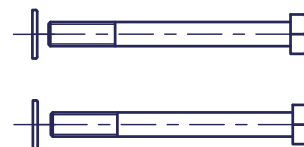
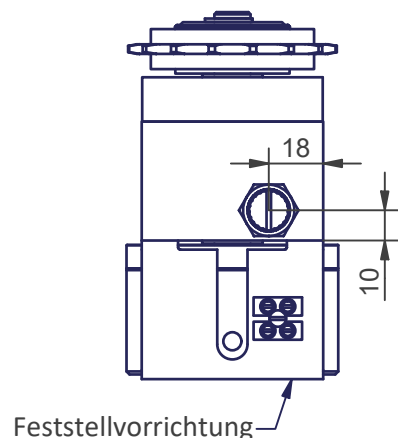
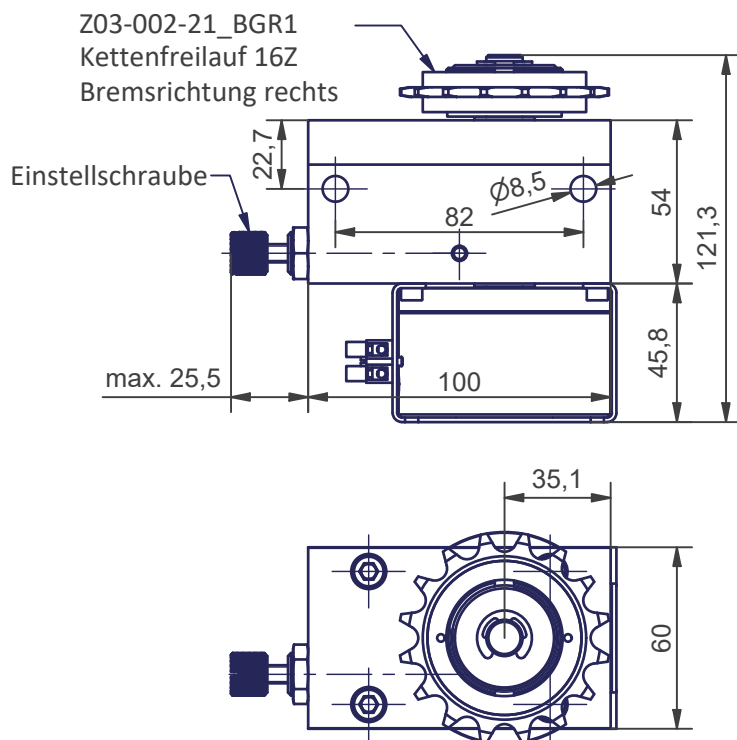
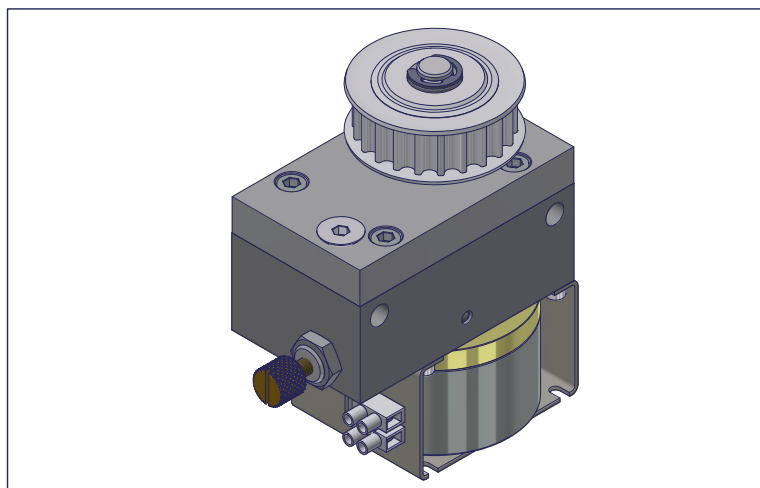
**LR36-K-F-108****SCHNETZ**SAP-Artikelnr.
03-108

Bestellbezeichnung	LR-36-K-F-108 (Ersatz für LR36-K-F-172)
max.zul.Zugkraft	400 N (an Kette)
max.zul. Spannkraft	100 N (an Kette)
max.zul. Querkraft	800 N (an Welle)
Losbrechkraft	8 N
max.zul. Geschwindigkeit	0,4 m/s
Haltekraft Feststeller	400 N (an Kette)
Leistung Feststeller	P=3W, Ed=100%, U=24V dc
soll. Geschwindigkeit	0,08 m/s bis 0,2 m/s (Brandschutztore)
max. Anzugsmoment	24 Nm (Befestigungsschraube M8)
Einsatztemperatur	-15 °C bis +40 °C
max.zul. Betriebstemperatur	50 °C
Gewicht	2,35 kg
Lieferumfang	Laufregler 03-108-Z 2x DIN 931 Sechskantschraube M8x80 vz BEIGELEGT 2x DIN 125 Scheibe B-8,4 M8 vz BEIGELEGT
Zulassungsnummer	Z-6.510-2344
Bremswirkung	einseitig rechts, durch Wenden des Kettenrads umkehrbar
Kettenfreilauf	Z=16 Wirk \varnothing 65 für Rollenkette 1/2" x 1/8"



LR36-K-F-107

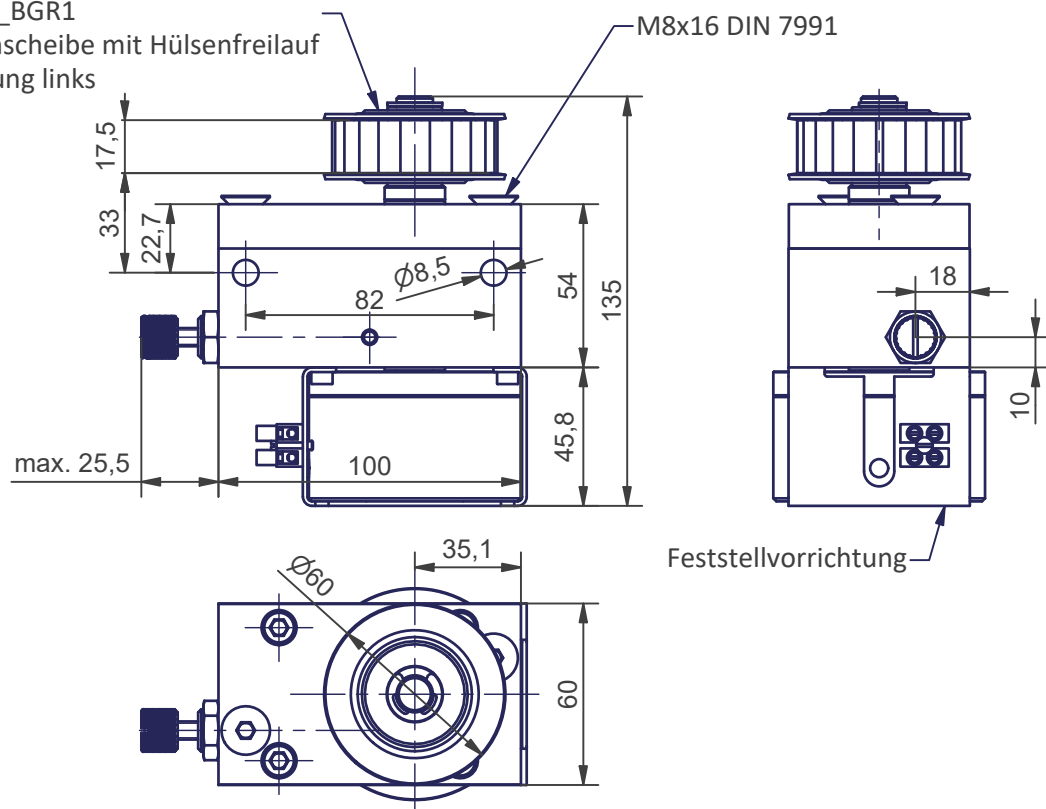


SAP-Artikelnr.
03-107

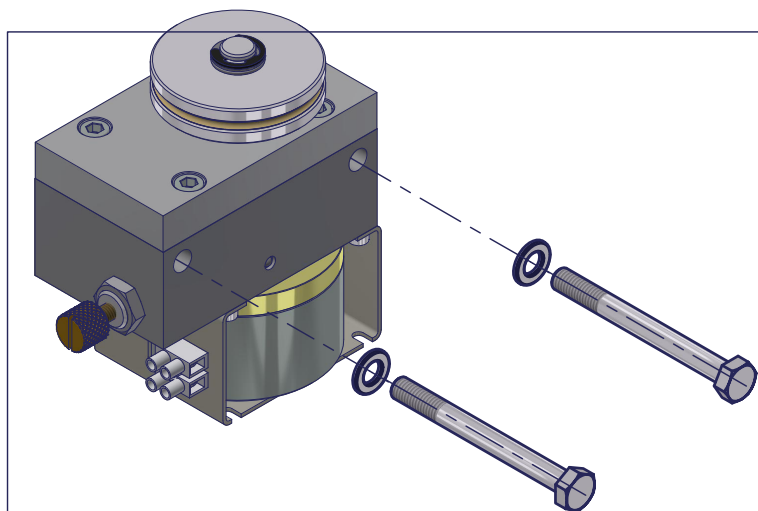


Z03-106-07_BGR1

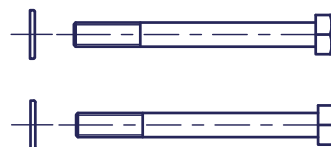
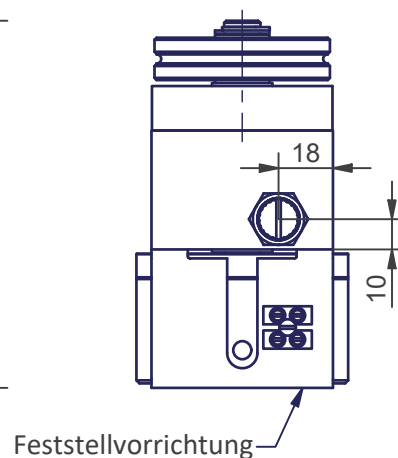
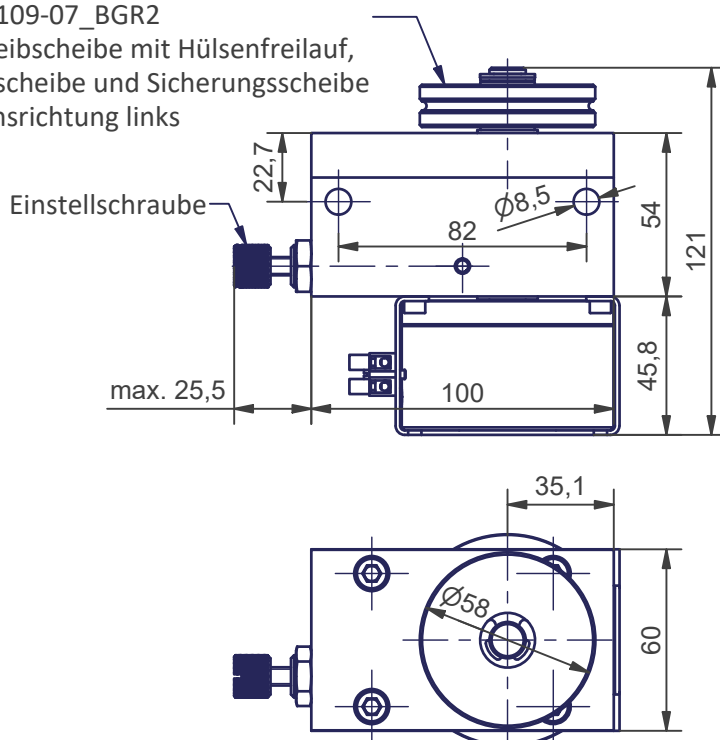
Zahnriemenscheibe mit Hülsenfreilauf
Bremsrichtung links



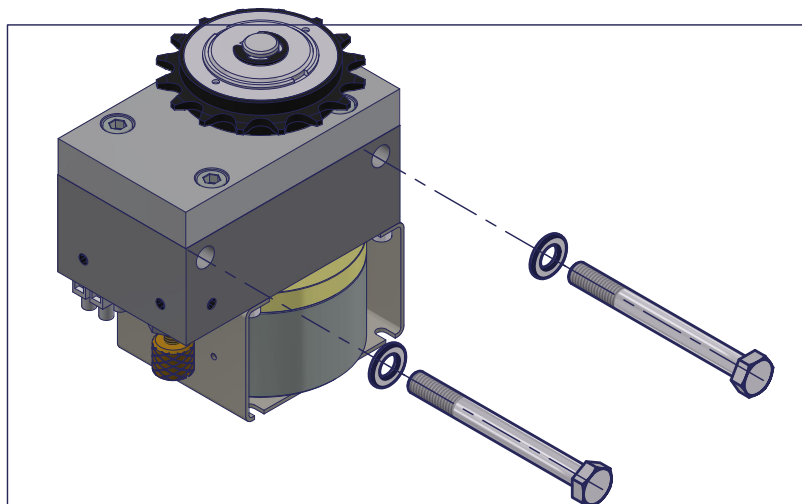
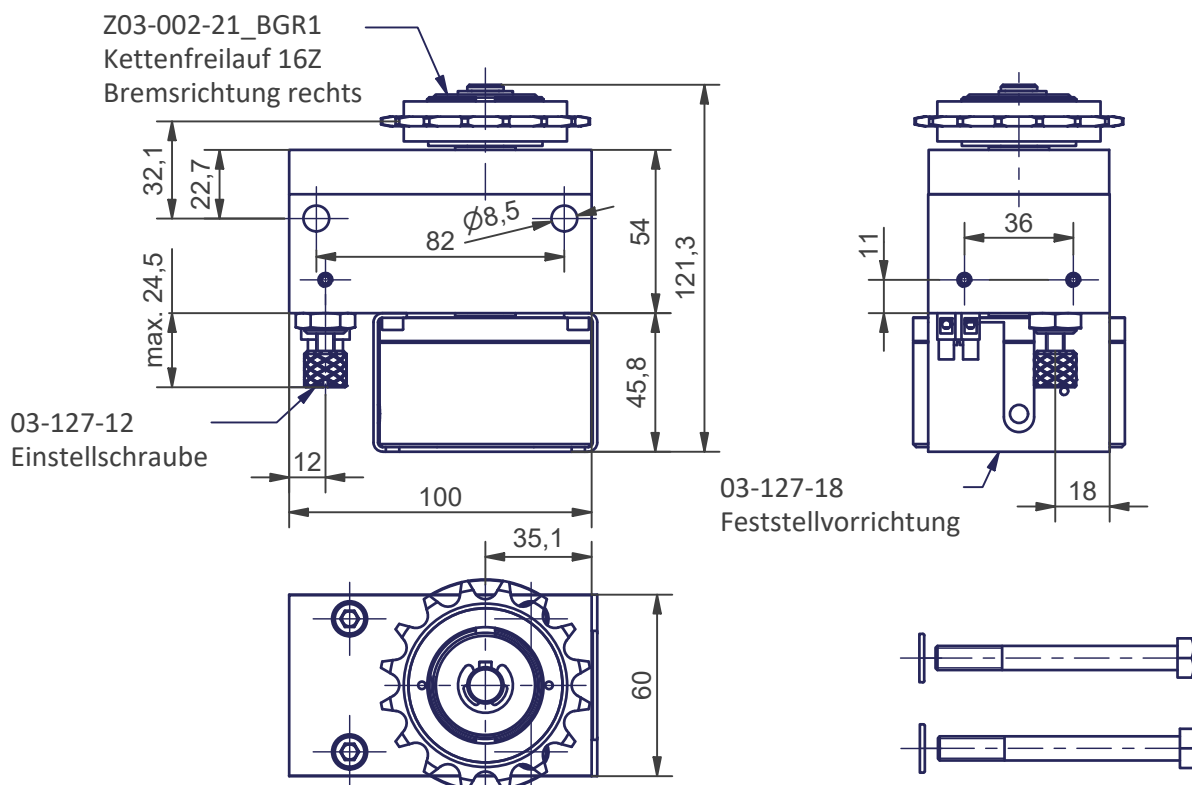
Bestellbezeichnung	LR-36-K-F-107
Spezialausstattung	Welle gehärtet, Ersatzteil für ATS 200-F
max.zul.Zugkraft	400 N (an Zahnriemen)
max.zul. Spannkraft	400 N (an Zahnriemen)
max.zul. Querkraft	800 N (an Welle)
Losbrechkraft	8 N
max.zul. Geschwindigkeit	0,4 m/s
Haltekraft Feststeller	400 N (an Zahnriemen)
Leistung Feststeller	P=3W, Ed=100%, U=24V dc
soll. Geschwindigkeit	0,08 m/s bis 0,2 m/s (Brandschutztore)
max. Anzugsmoment	24 Nm (Befestigungsschraube M8)
Einsatztemperatur	-15 °C bis +40 °C
max.zul. Betriebstemperatur	50 °C
Gewicht	2,3 kg
Lieferumfang	Laufregler 03-107-Z inklusive 2x Senkinbusschrauben DIN7991 M8x16
Zulassungsnummer	Z-6.510-2344
Bremswirkung	einseitig links, durch Wenden des Zahnriemenscheibe umkehrbar
Zahnriemenfreilauf	Z=22 Wirk Ø 56 für Zahnriemen HTD 8M 15

**LR36-K-F-109****SCHNETZ**SAP-Artikelnr.
03-109

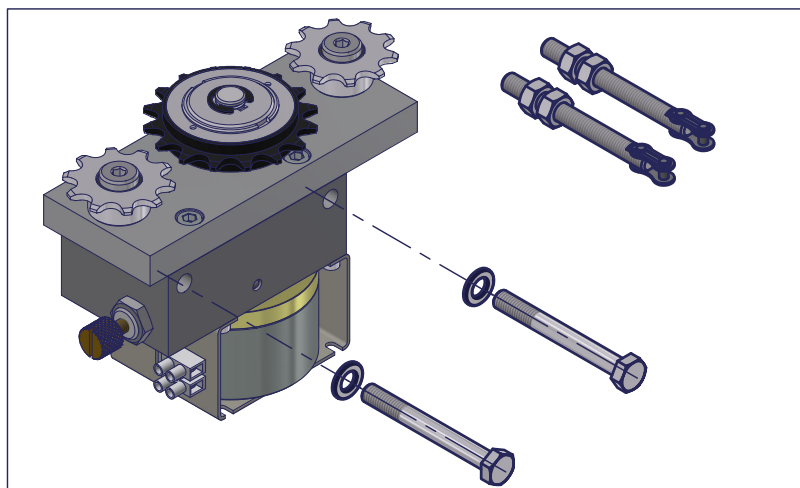
Z03-109-07_BGR2
Seilreibrscheibe mit Hülsenfreilauf,
Passscheibe und Sicherungsscheibe
Bremsrichtung links



Bestellbezeichnung	LR-36-K-F-109
max.zul.Zugkraft	400 N (am Seil)
max.zul. Spannkraft	400 N (am Seil)
max.zul. Querkraft	800 N (an Welle)
Losbrechkraft	8 N
max.zul. Geschwindigkeit	0,4 m/s
Haltekraft Feststeller	400 N (an Seil)
Leistung Feststeller	P=3W, Ed=100%, U=24V dc
soll. Geschwindigkeit	0,08 m/s bis 0,2 m/s (Brandschutztore)
max. Anzugsmoment	24 Nm (Befestigungsschraube M8)
Einsatztemperatur	-15 °C bis +40 °C
max.zul. Betriebstemperatur	50 °C
Gewicht	2,2 kg
Lieferumfang	Laufregler 03-109-Z 2x DIN 931 Sechskantschraube M8x80 vz BEIGELEGT 2x DIN 125 Scheibe B-8,4 M8 vz BEIGELEGT
Zulassungsnummer	Z-6.510-2344
Bremswirkung	einseitig links, durch Wenden der Seilreibrscheibe umkehrbar
Seilfreilauf	Wirk Ø58 für Seil Ø3 DIN 3060 FE 1770 SZ SPA 6x19 Drähte

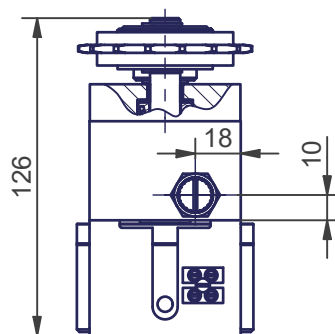
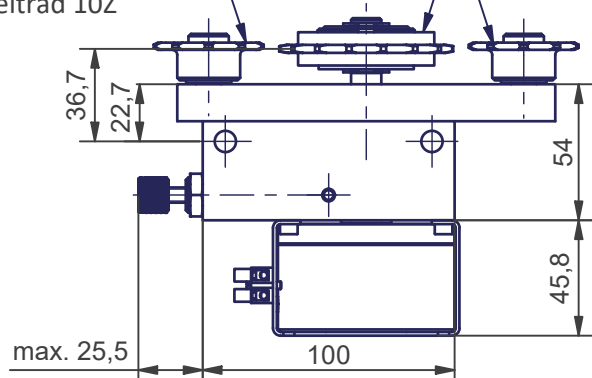
**LR36-K-F-127****SCHNETZ**SAP-Artikelnr.
03-127

Bestellbezeichnung	LR-36-K-F-127
max.zul.Zugkraft	400 N (an Kette)
max.zul. Spannkraft	100 N (an Kette)
max.zul. Querkraft	800 N (an Welle)
Losbrechkraft	8 N
max.zul. Geschwindigkeit	0,4 m/s
Haltekraft Feststeller	400 N (an Kette)
Leistung Feststeller	P=3W, Ed=100%, U=24V dc
soll. Geschwindigkeit	0,08 m/s bis 0,2 m/s (Brandschutztore)
max. Anzugsmoment	24 Nm (Befestigungsschraube M8)
Einsatztemperatur	-15 °C bis +40 °C
max.zul. Betriebstemperatur	50 °C
Gewicht	2,3 kg
Lieferumfang	Laufregler 03-127-Z 2x DIN 931 Sechskantschraube M8x80 vz BEIGELEGT 2x DIN 125 Scheibe B-8,4 M8 vz BEIGELEGT
Zulassungsnummer	Z-6.510-2344
Bremswirkung	einseitig rechts, durch Wenden des Kettenrads umkehrbar
Kettenfreilauf	Z=16 Wirk Ø 65 für Rollenkette 1/2" x 1/8"

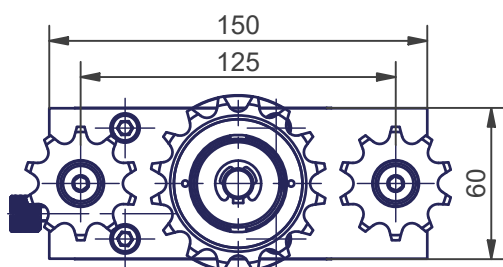
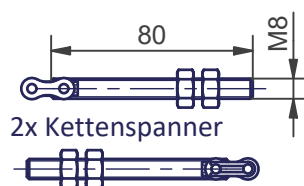
**LR36-K-F-133****SCHNETZ**SAP-Artikelnr.
03-133

Z03-002-21_BGR1
Kettenfreilauf 16Z
Bremsrichtung links

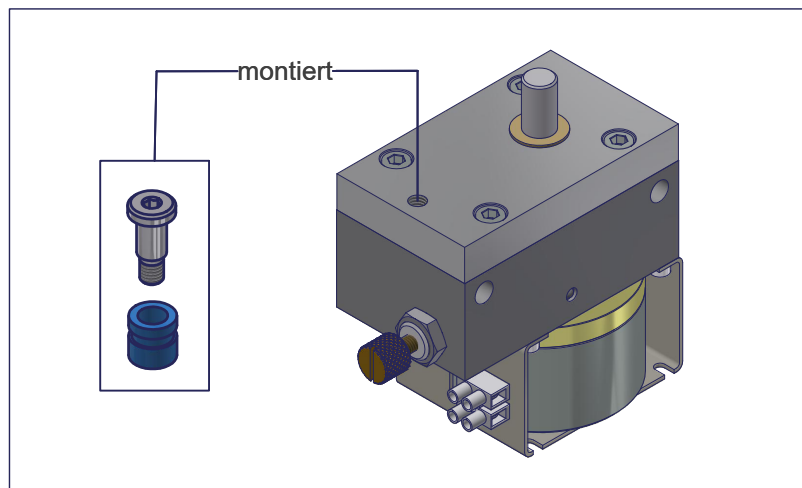
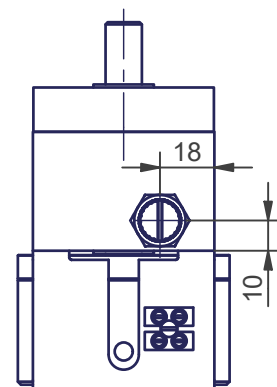
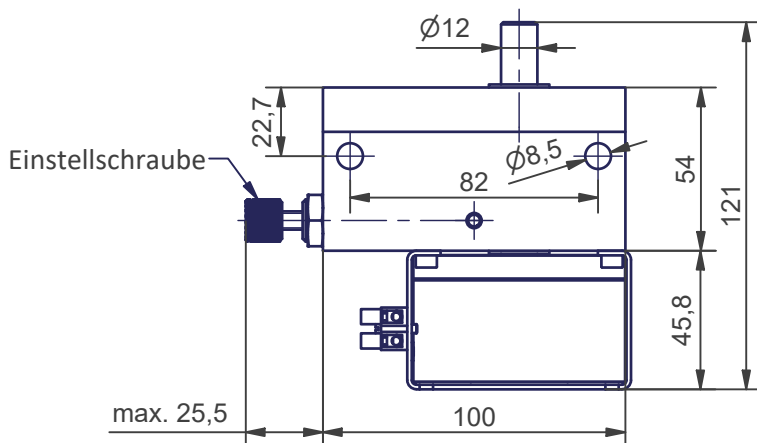
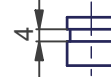
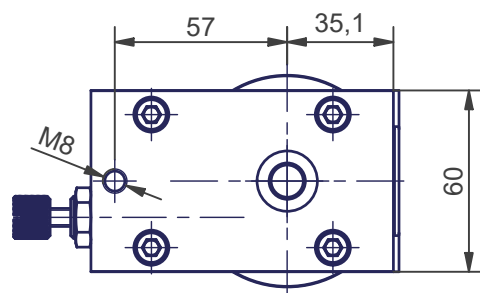
Z03-002-08_BGR1
Leitrad 10Z



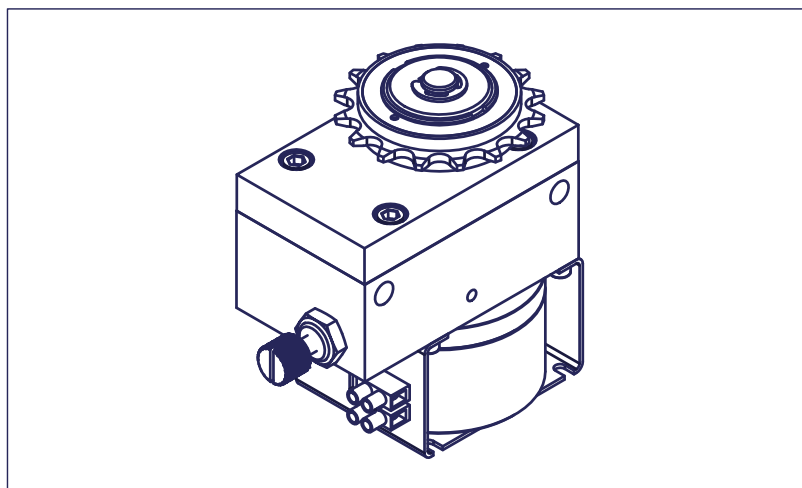
Z03-186-18_BGR2
Feststellvorrichtung



Bestellbezeichnung	LR-36-K-F-133
max.zul.Zugkraft	400 N (an Kette)
max.zul. Spannkraft	100 N (an Kette)
max.zul. Querkraft	800 N (an Welle)
Losbrechkraft	8 N
max.zul. Geschwindigkeit	0,4 m/s
Haltekraft Feststeller	400 N (an Kette)
Leistung Feststeller	P=3W, Ed=100%, U=24V dc
soll. Geschwindigkeit	0,08 m/s bis 0,2 m/s (Brandschutztore)
max. Anzugsmoment	24 Nm (Befestigungsschraube M8)
Einsatztemperatur	-15 °C bis +40 °C
max.zul. Betriebstemperatur	50 °C
Gewicht	2,5 kg
Lieferumfang	Laufregler 03-133-Z 2x Kettenspanner 03-002-14 BEIGELEGT 2x DIN 931 Sechskantschraube M8 x 70 vz BEIGELEGT 2x DIN 125 A4,8 Scheibe A8 vz BEIGELEGT
Zulassungsnummer	Z-6.510-2344
Bremswirkung	einseitig links, durch Wenden des Kettenrads umkehrbar
Kettenfreilauf	Z=16 Wirk Ø 65 für Rollenkette 1/2" x 1/8"

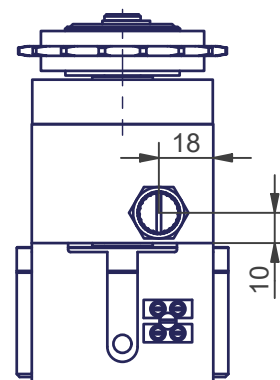
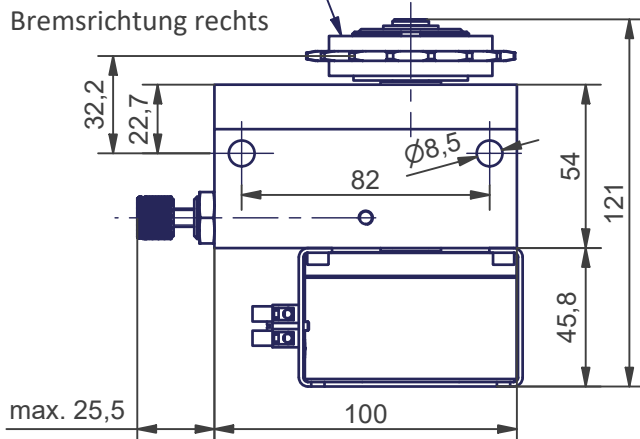
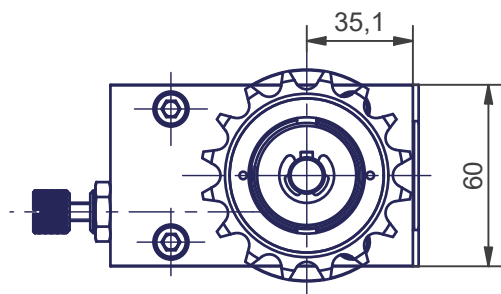
**LR36-K-F-157****SCHNETZ**SAP-Artikelnr.
03-157Z03-186-18_BGR2
FeststellvorrichtungFlachkopfschraube
DIN923 M8x16Schwingelement
40-1001-01

Bestellbezeichnung	LR-36-K-F-157
Spezialausstattung	Welle gehärtet, Ersatzteil für ATS100-3-F
max.zul.Drehmoment	12 Nm
max.zul. Querkraft	800 N (an Welle)
Losbrechmoment	0,25 Nm
max.zul. Drehzahl	130 1/min
Haltemoment Feststeller	12 Nm
Leistung Feststeller	P=3W, Ed=100%, U=24V dc
soll. Geschwindigkeit	0,08 m/s bis 0,2 m/s (Brandschutztore)
max. Anzugsmoment	24 Nm (Befestigungsschraube M8)
Einsatztemperatur	-15 °C bis +40 °C
max.zul. Betriebstemperatur	50 °C
Gewicht	2,12 kg
Lieferumfang	Laufregler 03-157-Z 1x Schwingelement (Spalt 4mm) 40-1001-001 MONTIERT 1x Flachkopfschraube DIN923 M8x16 MONTIERT
Zulassungsnummer	Z-6.510-2344

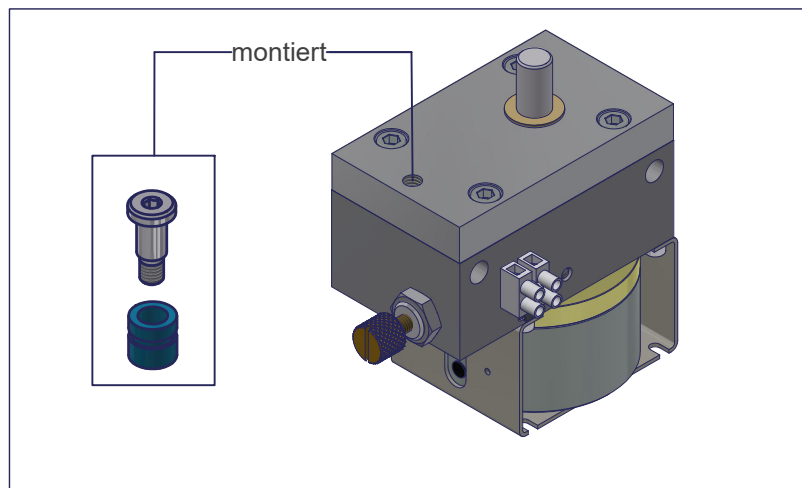


LR36-K-F-163

SCHNETZ

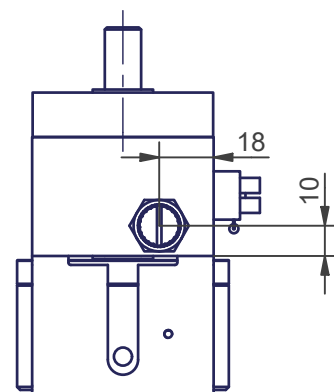
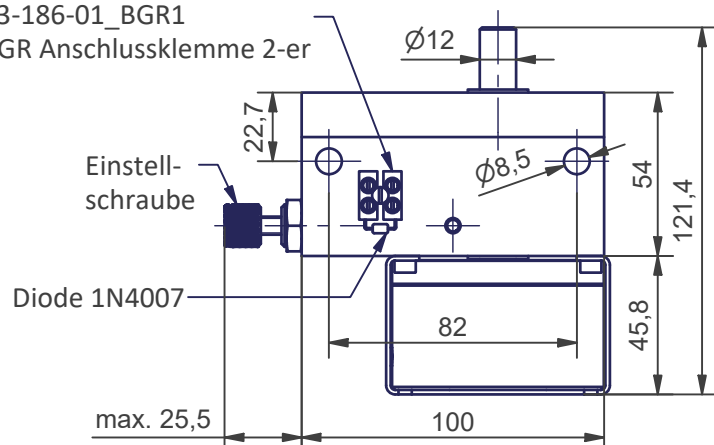
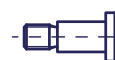
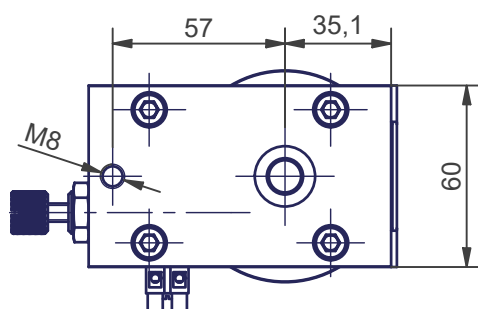
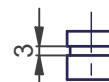
SAP-Artikelnr.
03-163Z03-002-21_BGR1
Kettenfreilauf 16Z
Bremsrichtung rechtsZ03-186-18_BGR2
Feststellvorrichtung

Bestellbezeichnung	LR-36-K-F-163
Spezialausstattung	Harteloxiertes Alu-Gehäuse, Pumpenräder: Ms/POM
max.zul.Zugkraft	400 N (an Kette)
max.zul. Spannkraft	100 N (an Kette)
max.zul. Querkraft	800 N (an Welle)
Losbrechkraft	8 N
max.zul. Geschwindigkeit	0,4 m/s
Haltekraft Feststeller	400 N (an Kette)
Leistung Feststeller	P=3W, Ed=100%, U=24V dc
soll. Geschwindigkeit	0,08 m/s bis 0,2 m/s (Brandschutztore)
max. Anzugsmoment	24 Nm (Befestigungsschraube M8)
Einsatztemperatur	-15 °C bis +40 °C
max.zul. Betriebstemperatur	50 °C
Gewicht	2,35 kg
Lieferumfang	Laufregler 03-163-Z
Zulassungsnummer	Z-6.510-2344
Bremswirkung	einseitig rechts, durch Wenden des Kettenfreilaufs umkehrbar
Kettenfreilauf	Z=16 Wirk ϕ 65 für Rollenkette 1/2" x 1/8"

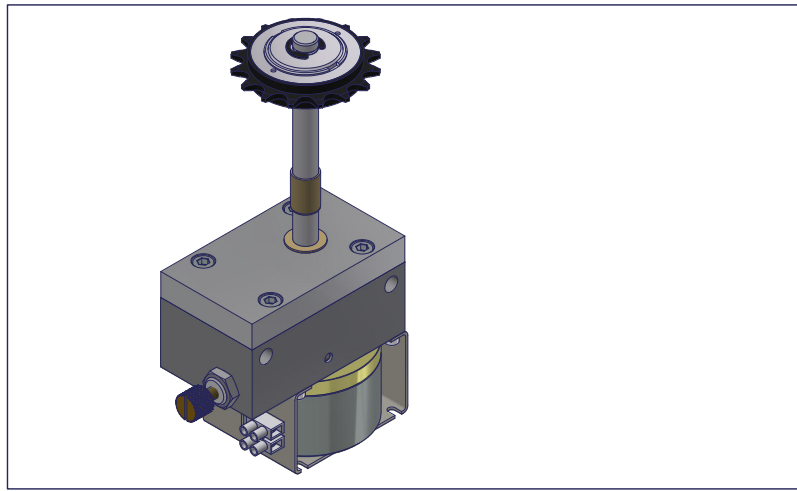
**LR36-K-F-164****SCHNETZ**SAP-Artikelnr.
03-164

03-186-01_BGR1

BGR Anschlussklemme 2-er

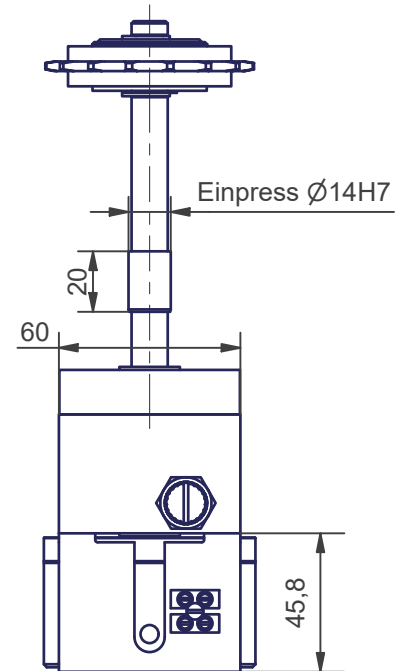
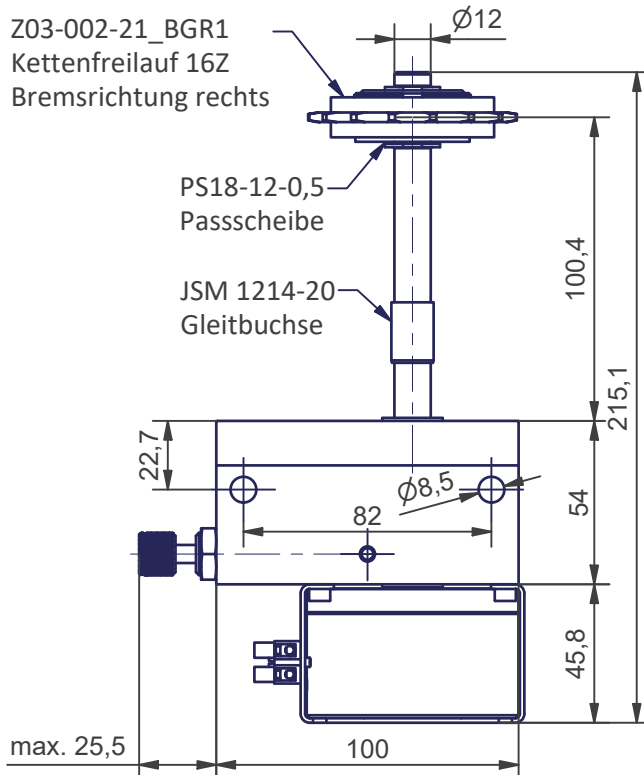
Z03-127-18_BGR2
FeststellvorrichtungFlachkopfschraube
DIN923 M8x16Schwingelement V2A
40-1001-02

Bestellbezeichnung	LR-36-K-F-164 Ersatzteil für ATS-Torantrieb 558 und 561
Spezialausstattung	Welle gehärtet, Anschlussklemme mit Diode befestigt an Block
max.zul. Drehmoment	12 Nm
max.zul. Querkraft	800 N (an Welle)
Losbrechmoment	0,25 Nm
max.zul. Drehzahl	130 1/min
Haltemoment Feststeller	12 Nm
Leistung Feststeller	P=3W, Ed=100%, U=24V dc
soll. Geschwindigkeit	0,08 m/s bis 0,2 m/s (Brandschutztore)
max. Anzugsmoment	24 Nm (Befestigungsschraube M8)
Einsatztemperatur	-15 °C bis +40 °C
max.zul. Betriebstemperatur	50 °C
Gewicht	2,12 kg
Lieferumfang	Laufregler 03-164-Z 1x Schwingelement V2A (Spalt 3mm) 40-1001-002 MONTIERT 1x Flachkopfschraube DIN923 M8x16 MONTIERT
Zulassungsnummer	Z-6.510-2344

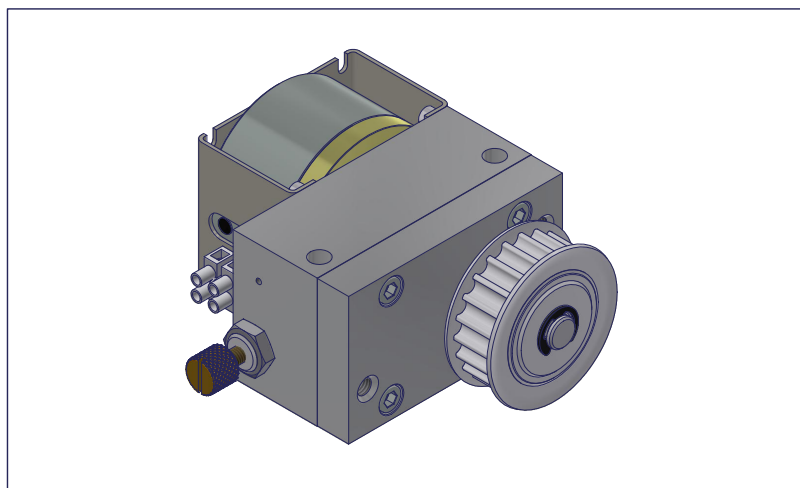
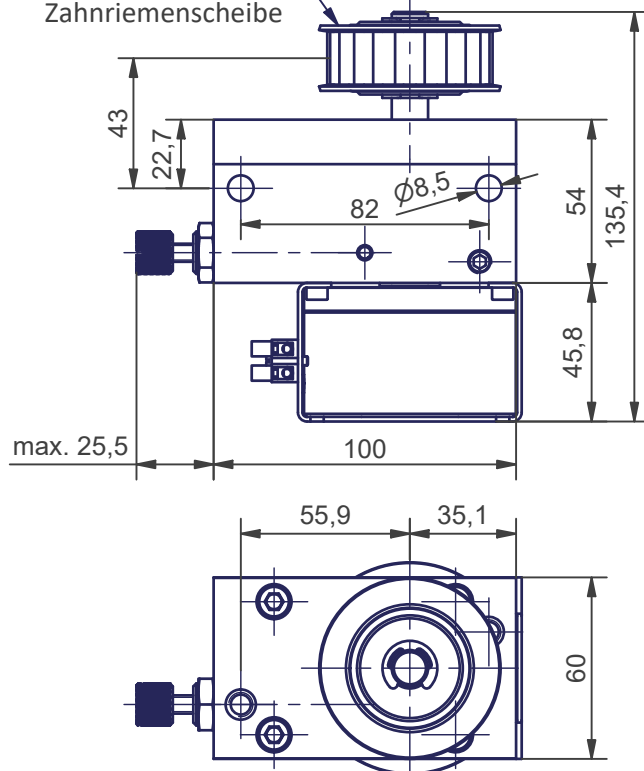


LR36-K-F-201

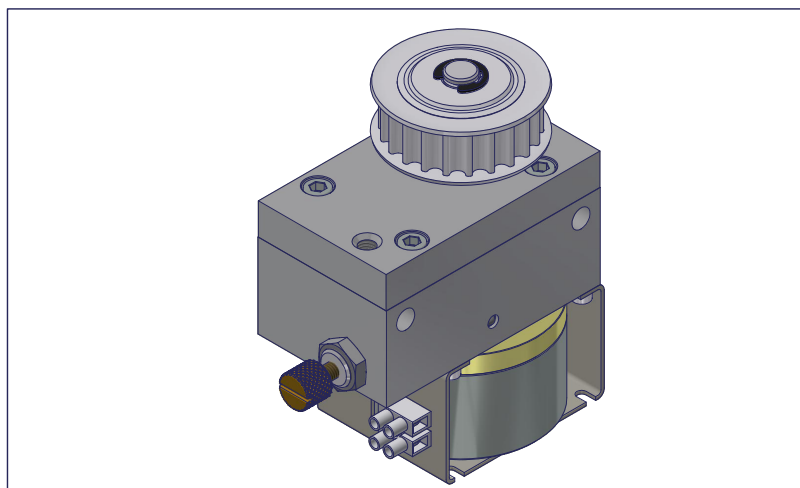
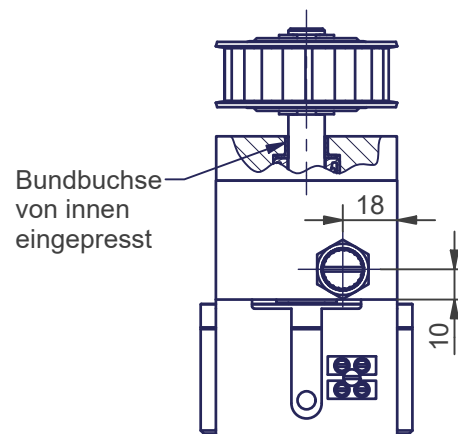
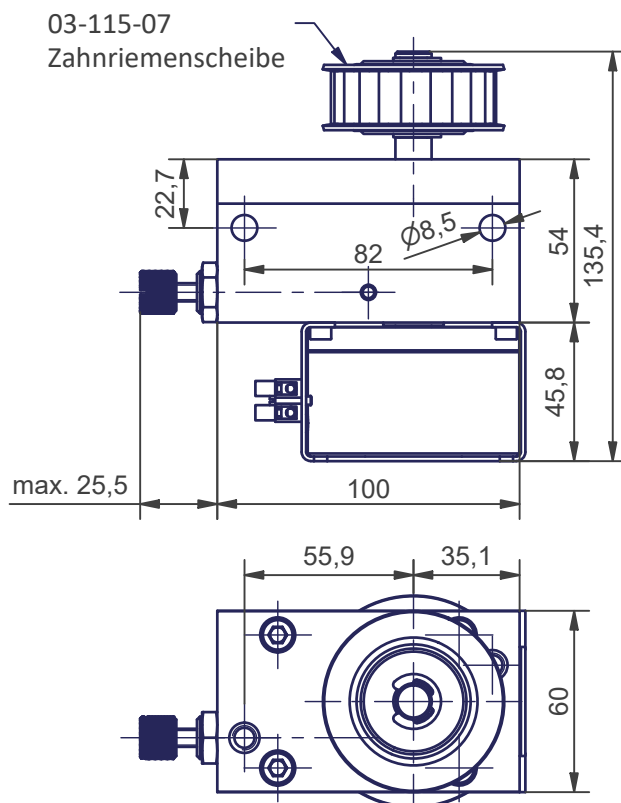
SCHNETZ

SAP-Artikelnr.
03-201Z03-186-18_BGR2
Feststellvorrichtung

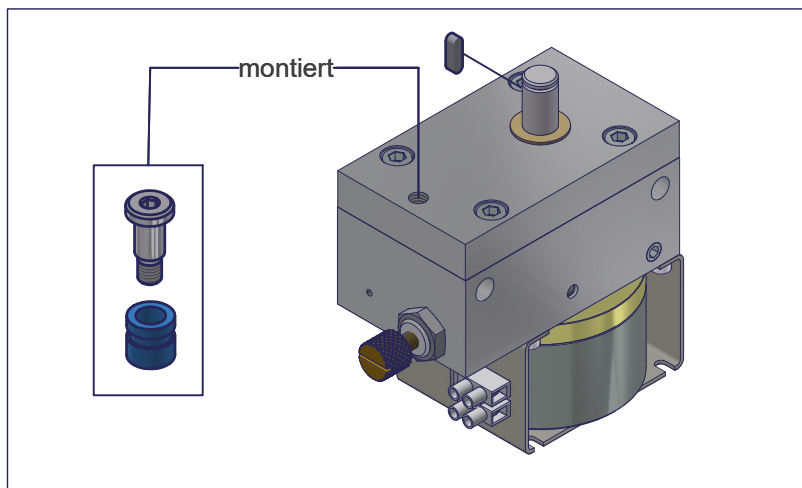
Bestellbezeichnung	LR-36-K-F-201
Spezialausstattung	Öl M350, Gleitbuchse JSM-12-14-20
max.zul.Zugkraft	400 N (an Kette)
max.zul. Spannkraft	100 N (an Kette)
max.zul. Querkraft	800 N (an Welle)
Losbrechkraft	8 N
max.zul. Geschwindigkeit	0,4 m/s
Haltekraft Feststeller	400 N (an Kette)
Leistung Feststeller	P=3W, Ed=100%, U=24V dc
soll. Geschwindigkeit	0,08 m/s bis 0,2 m/s (Brandschutztore)
max. Anzugsmoment	24 Nm (Befestigungsschraube M8)
Einsatztemperatur	-30 °C bis +40 °C
max.zul. Betriebstemperatur	50 °C
Gewicht	2,5 kg
Lieferumfang	Laufregler 03-201-Z
Zulassungsnummer	Z-6.510-2344
Bremswirkung	einseitig rechts, durch Wenden des Kettenfreilaufs umkehrbar
Kettenfreilauf	Z=16 Wirk Ø 65 für Rollenkette 1/2" x 1/8"

**LR36-K-F-246-R**Hydraulischer
Freilauf**SCHNETZ**Bremsrichtung
einseitig rechtsSAP-Artikelnr.
03-24603-115-07
ZahnriemenscheibeBundbuchse
von innen
eingepresstZ03-186-18_BGR2
Feststellvorrichtung

Bestellbezeichnung	LR-36-K-F-246
Spezialausstattung	Hydraulischer Freilauf, Ersatzteil für ATS 200-F-RH
max.zul.Zugkraft	400 N (an Zahnriemen)
max.zul. Spannkraft	400 N (an Zahnriemen)
max.zul. Querkraft	800 N (an Welle)
Losbrechkraft	8 N
max.zul. Geschwindigkeit	0,4 m/s
Haltekraft Feststeller	400 N (an Zahnriemen)
Leistung Feststeller	P=3W, Ed=100%, U=24V dc
soll. Geschwindigkeit	0,08 m/s bis 0,2 m/s (Brandschutztore)
max. Anzugsmoment	24 Nm (Befestigungsschraube M8)
Einsatztemperatur	-15 °C bis +40 °C
max.zul. Betriebstemperatur	50 °C
Gewicht	2,3 kg
Lieferumfang	Laufregler 03-246-Z
Zulassungsnummer	Z-6.510-2344
Bremswirkung	einseitig rechts, nicht umkehrbar
Zahnriemenfreilauf	Z=22 Wirk Ø 56 für Zahnriemen HTD 8M 15

**LR36-K-F-245-L**Hydraulischer
Freilauf**SCHNETZ**Bremsrichtung
einseitig linksSAP-Artikelnr.
03-245Z03-186-18
Feststellvorrichtung

Bestellbezeichnung	LR-36-K-F-245
Spezialausstattung	Hydraulischer Freilauf, Ersatzteil für ATS 200-8-F-LH
max.zul.Zugkraft	400 N (an Zahnriemen)
max.zul. Spannkraft	400 N (an Zahnriemen)
max.zul. Querkraft	800 N (an Welle)
Losbrechkraft	8 N
max.zul. Geschwindigkeit	0,4 m/s
Haltekraft Feststeller	400 N (an Zahnriemen)
Leistung Feststeller	P=3W, Ed=100%, U=24V dc
soll. Geschwindigkeit	0,08 m/s bis 0,2 m/s (Brandschutztore)
max. Anzugsmoment	24 Nm (Befestigungsschraube M8)
Einsatztemperatur	-15 °C bis +40 °C
max.zul. Betriebstemperatur	50 °C
Gewicht	2,3 kg
Lieferumfang	Laufregler 03-245-Z
Zulassungsnummer	Z-6.510-2344
Bremswirkung	einseitig links, nicht umkehrbar
Zahnriemenfreilauf	Z=22 Wirk Ø 56 für Zahnriemen HTD 8M 15



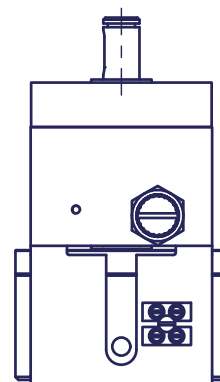
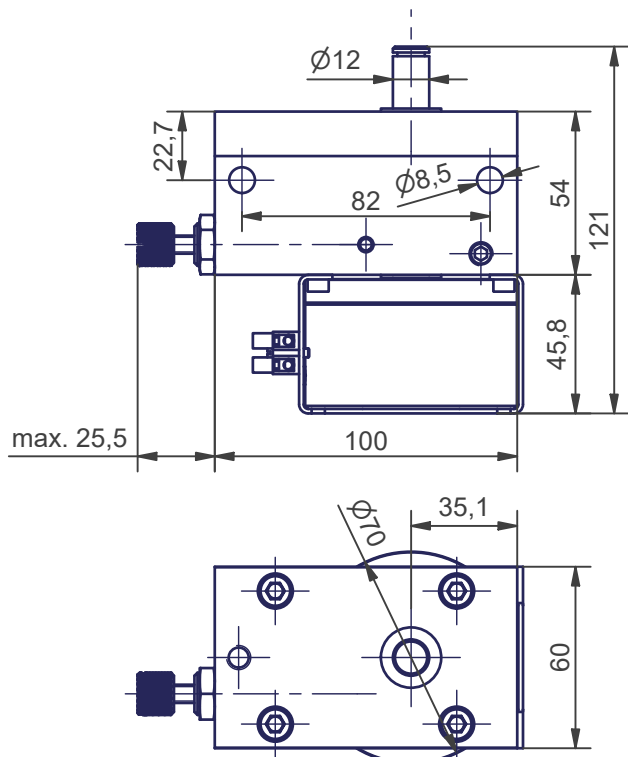
**LR36-K-F-247
RH**

Hydraulischer
Freilauf



Bremsrichtung
einseitig rechts

SAP-Artikelnr.
03-247



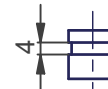
Z03-186-18_BGR2
Feststellvorrichtung



Flachkopfschraube
DIN923 M8x16

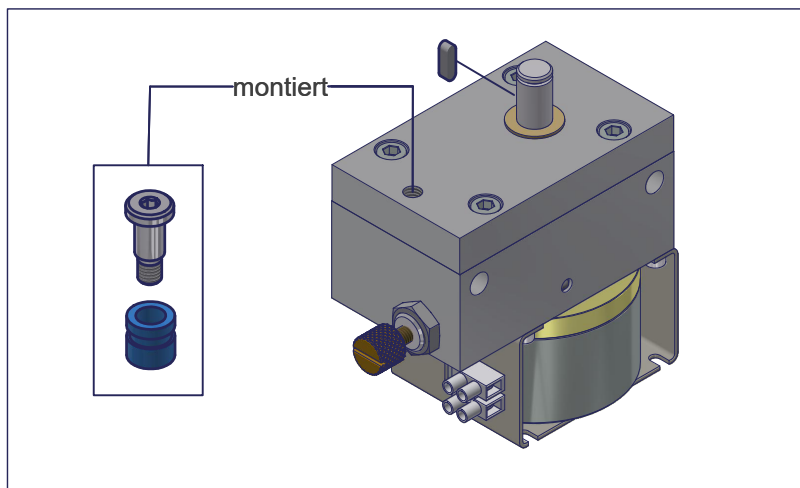


Passfeder
PS 4x4x14



Schwingelement
40-1001-01

Bestellbezeichnung	LR-36-K-F-247-RH
Spezialausstattung	Hydraulischer Freilauf Bremsrichtung rechts, Welle mit Passfeder, Ersatzteil für ATS100-3-F-RH-609
max.zul. Drehmoment	12 Nm
max.zul. Querkraft	800 N (an Welle)
Losbrechmoment	0,25 Nm
max.zul. Drehzahl	130 1/min
Haltemoment Feststeller	12 Nm
Leistung Feststeller	P=3W, Ed=100%, U=24V dc
soll. Geschwindigkeit	0,08 m/s bis 0,2 m/s (Brandschutztore)
max. Anzugsmoment	24 Nm (Befestigungsschraube M8)
Einsatztemperatur	-15 °C bis +40 °C
max.zul. Betriebstemperatur	50 °C
Gewicht	2,12 kg
Lieferumfang	Laufregler 03-247-Z 1x Schwingelement (Spalt 4mm) 40-1001-001 MONTIERT 1x Flachkopfschraube DIN923 M8x16 MONTIERT 1x Passfeder 4x4x14 MONTIERT
Zulassungsnummer	Z-6.510-2344
Bremswirkung	einseitig rechts, nicht umkehrbar



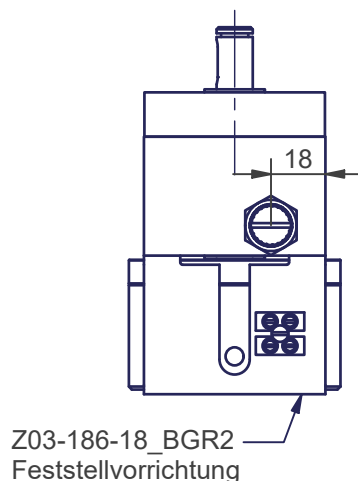
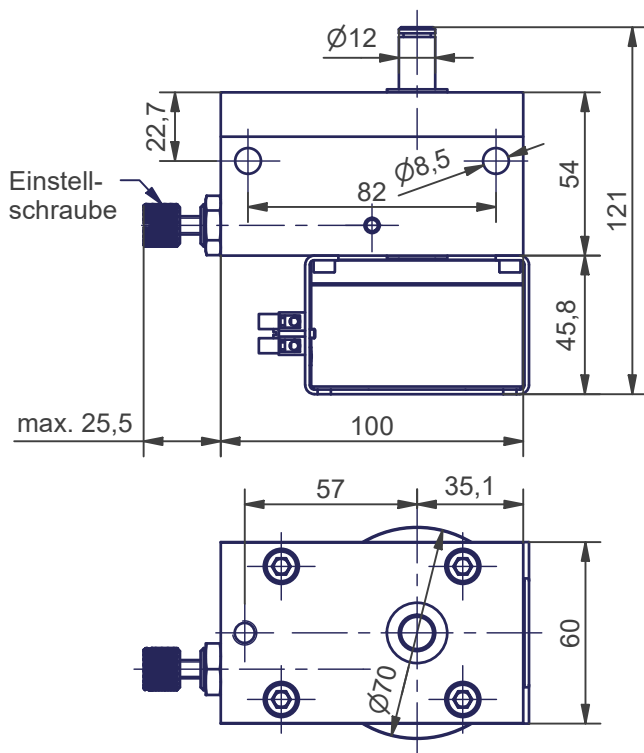
**LR36-K-F-251
LH**

Hydraulischer
Freilauf



Bremsrichtung
einseitig links

SAP-Artikelnr.
03-251



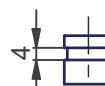
Z03-186-18_BGR2
Feststellvorrichtung



Flachkopfschraube
DIN923 M8x16

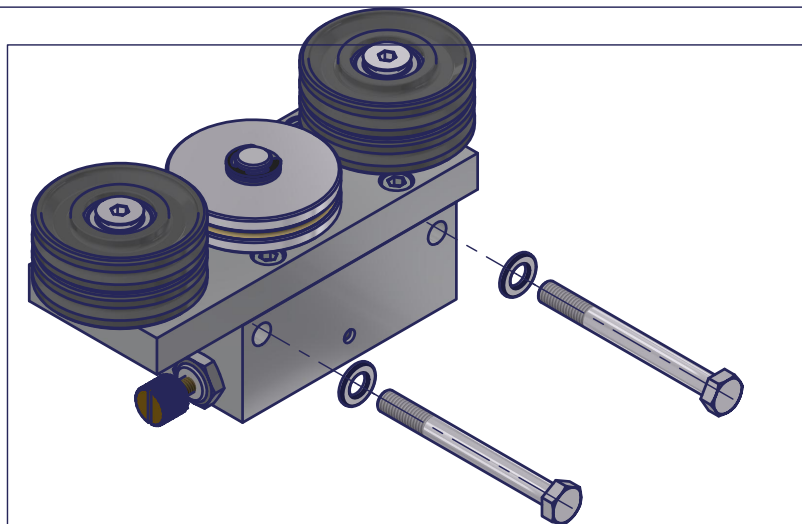


Passfeder
PS 4x4x14



Schwingelement
40-1001-01

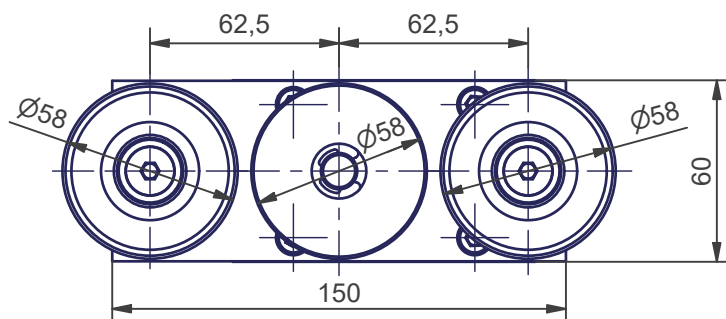
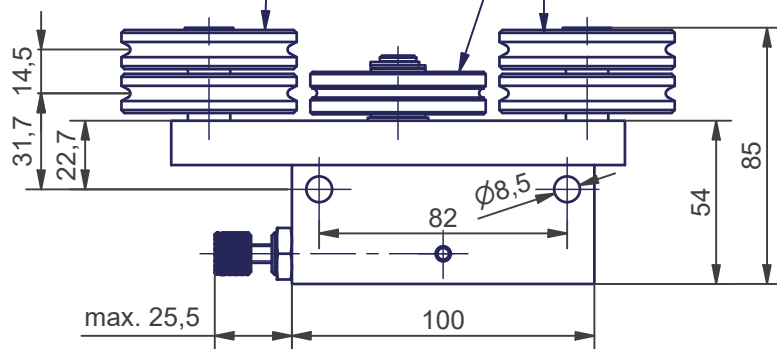
Bestellbezeichnung	LR-36-K-F-251-LH
Spezialausstattung	Hydraulischer Freilauf Bremsrichtung links, Welle mit Passfeder, Ersatzteil für ATS 100-3-F-LH-609
max.zul. Drehmoment	12 Nm
max.zul. Querkraft	800 N (an Welle)
Losbrechmoment	0,25 Nm
max.zul. Drehzahl	130 1/min
Haltemoment Feststeller	12 Nm
Leistung Feststeller	P=3W, Ed=100%, U=24V dc
soll. Geschwindigkeit	0,08 m/s bis 0,2 m/s (Brandschutztore)
max. Anzugsmoment	24 Nm (Befestigungsschraube M8)
Einsatztemperatur	-15 °C bis +40 °C
max.zul. Betriebstemperatur	50 °C
Gewicht	2,12 kg
Lieferumfang	Laufregler 03-251-Z 1x Schwingelement (Spalt 4mm) 40-1001-001 MONTIERT 1x Flachkopfschraube DIN923 M8x16 MONTIERT 1x Passfeder 4x4x14 MONTIERT
Zulassungsnummer	Z-6.510-2344
Bremswirkung	Einseitig links. Nicht umkehrbar.

**LR36-K-304****SCHNETZ**SAP-Artikelnr.
03-304

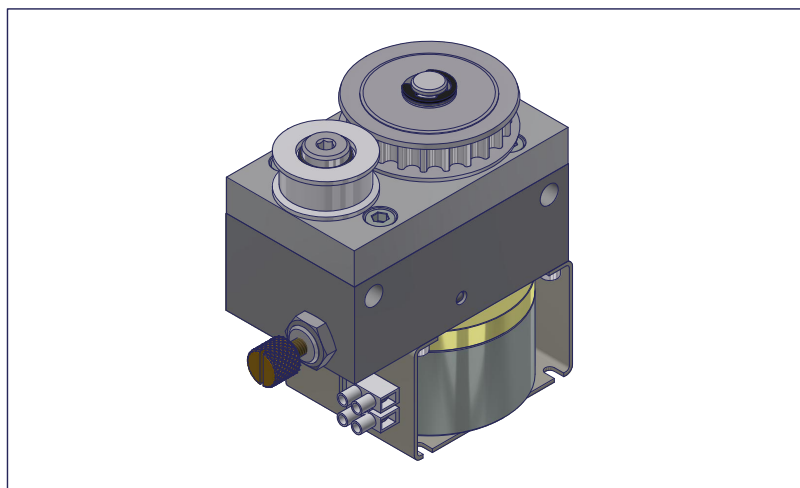
Z03-159-203_BGR1

2x Seilumlenkrolle
mit Ringen und Senkschraube

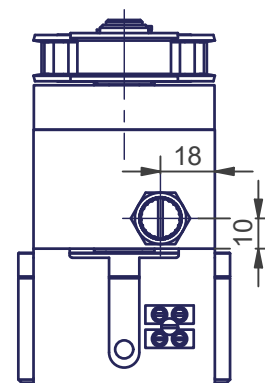
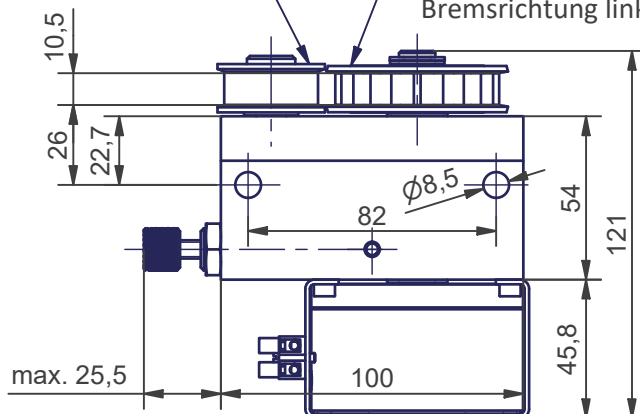
Z03-109-07_BGR2

Seilreibscheibe mit Hülsenfreilauf,
Passscheibe und Sicherungsscheibe
Bremsrichtung links

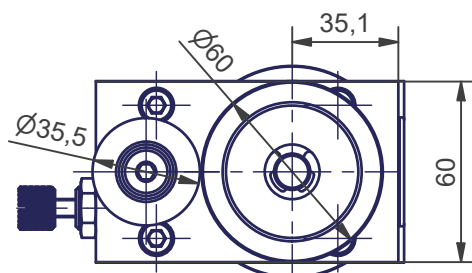
Bestellbezeichnung	LR-36-K-304
max.zul.Zugkraft	400 N (am Seil)
max.zul. Spannkraft	400 N (am Seil)
max.zul. Querkraft	800 N (an Welle)
Losbrechkraft	5 N
max.zul. Geschwindigkeit	0,4 m/s
soll. Geschwindigkeit	0,08 m/s bis 0,2 m/s (Brandschutztore)
max. Anzugsmoment	24 Nm (Befestigungsschraube M8)
Einsatztemperatur	-15 °C bis +40 °C
max.zul. Betriebstemperatur	50 °C
Gewicht	1,4 kg
Lieferumfang	Laufregler 03-304-Z 2x DIN 931 Sechskantschraube M8x70 vz BEIGELEGT 2x DIN 125 Scheibe B-8,4 M8 vz BEIGELEGT
Prüfnummer	MPA NRW DO 15.2 P-120003309
Bremswirkung	einseitig links, durch Wenden der Seilreibscheibe umkehrbar
Seilfreilauf	Wirk-Ø58 für Seil Ø3 DIN 3060 FE 1770 SZ SPA 6x19 Drähte

**LR36-K-F-295****SCHNETZ**SAP-Artikelnr.
03-295

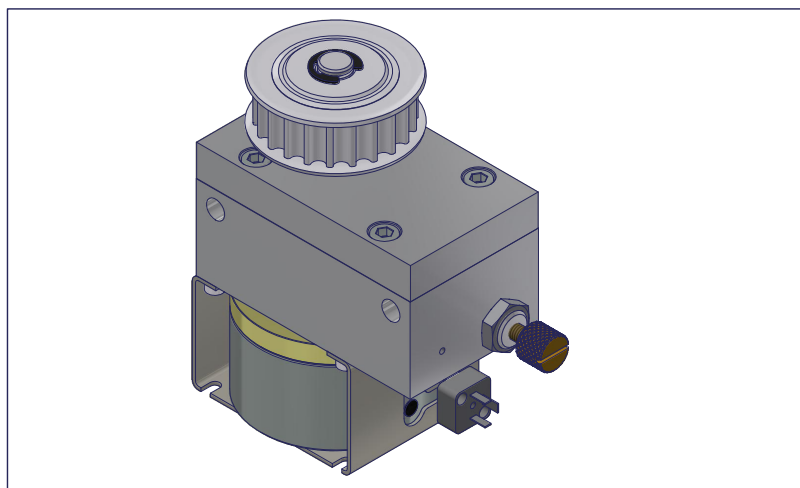
Z03-191-08_BGR1 Führungsrads
Z03-190-07_BGR1 Zahnriemenscheibe mit Hülsenfreilauf
Bremsrichtung links



Z03-186-18_BGR2
Feststellvorrichtung



Bestellbezeichnung	LR-36-K-295
max.zul.Zugkraft	400 N (am Zahnriemen)
max.zul. Spannkraft	400 N (am Zahnriemen)
max.zul. Querkraft	800 N (an Welle)
Losbrechkraft	8 N
max.zul. Geschwindigkeit	0,4 m/s
Haltekraft Feststeller	400 N (am Seil)
Leistung Feststeller	P=3W, Ed=100%, U=24V dc
soll. Geschwindigkeit	0,08 m/s bis 0,2 m/s (Brandschutztore)
max. Anzugsmoment	24 Nm (Befestigungsschraube M8)
Einsatztemperatur	-15 °C bis +40 °C
max.zul. Betriebstemperatur	50 °C
Gewicht	2,2 kg
Lieferumfang	Laufregler 03-295-Z
Zulassungsnummer	Z-6.510-2344
Bremswirkung	einseitig links, durch Wenden der Zahnriemenscheibe umkehrbar
Zahnriemenfreilauf	Z=22 Wirk \varnothing 56 für Zahnriemen HTD 8M 9



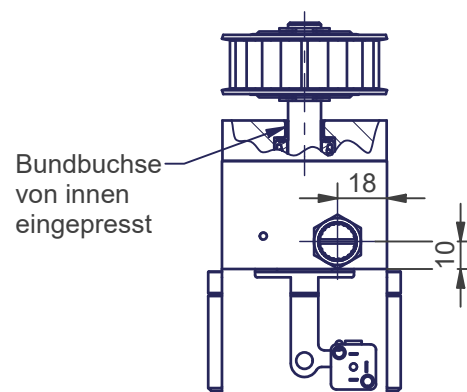
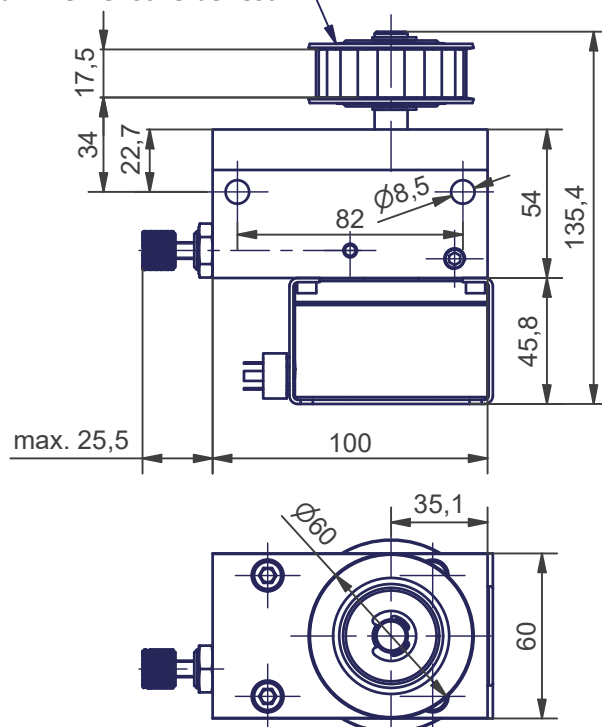
LR36-K-F-296-R

SCHNETZ

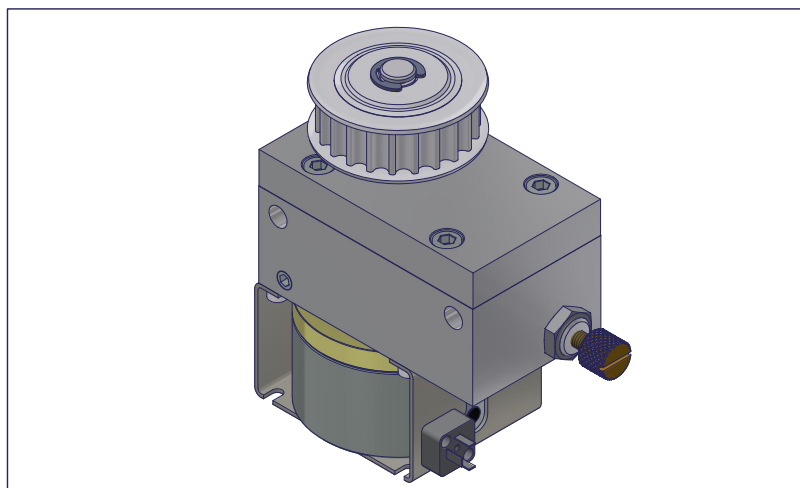
Bremswirkung
einseitig rechtsSAP-Artikelnr.
03-296-R

03-115-07

Zahnriemenscheibe fest

03-296-18-RH_BGR2
Feststellvorrichtung

Bestellbezeichnung	LR-36-K-F-296-RH (hydraulischer Freilauf)
Spezialausstattung	Für ATS 100-3-F-647-R mit Stecker GSSA200 und Kabel VC 1A-1-3-226-10
max.zul.Zugkraft	400 N (an Zahnriemen)
max.zul. Spannkraft	400 N (an Zahnriemen)
max.zul. Querkraft	800 N (an Welle)
Losbrechkraft	8 N
max.zul. Geschwindigkeit	0,4 m/s
Haltekraft Feststeller	400 N (an Zahnriemen)
Leistung Feststeller	P=3W, Ed=100%, U=24V dc
soll. Geschwindigkeit	0,08 m/s bis 0,2 m/s (Brandschutztore)
max. Anzugsmoment	24 Nm (Befestigungsschraube M8)
Einsatztemperatur	-15 °C bis +40 °C
max.zul. Betriebstemperatur	50 °C
Gewicht	2,3 kg
Lieferumfang	Laufregler 03-296-Z-RH
Zulassungsnummer	Z-6.510-2344
Bremswirkung	Einseitig rechts. Nicht umkehrbar.
Zahnriemenscheibe	Z=22 Wirk Ø 56 für Zahnriemen HTD 8M 15



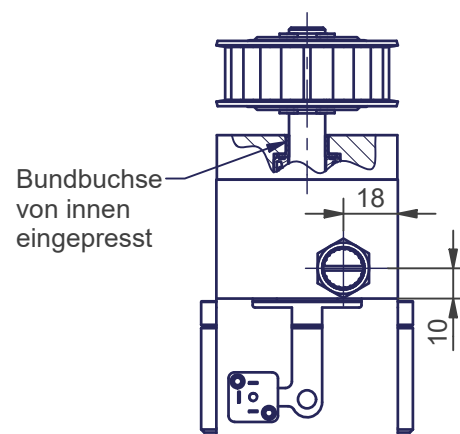
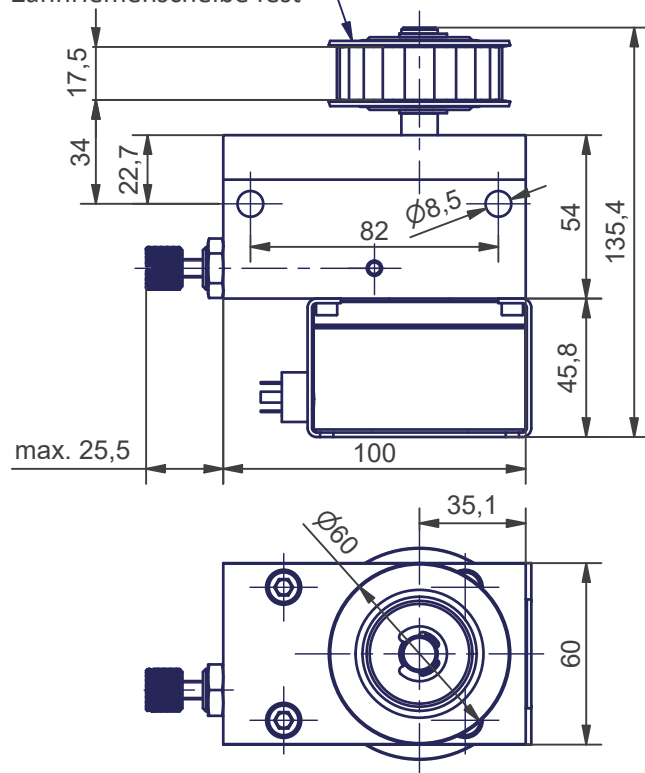
LR36-K-F-296-L

SCHNETZ

Bremswirkung
einseitig linksSAP-Artikelnr.
03-296-L

03-115-07

Zahnriemenscheibe fest

03-296-18-LH_BGR2
Feststellvorrichtung

Bestellbezeichnung	LR-36-K-F-296-LH (hydraulischer Freilauf)
Spezialausstattung	Für ATS 100-3-F-647-L mit Stecker GSSA200 und Kabel VC 1A-1-3-226-10
max.zul.Zugkraft	400 N (an Zahnriemen)
max.zul. Spannkraft	400 N (an Zahnriemen)
max.zul. Querkraft	800 N (an Welle)
Losbrechkraft	8 N
max.zul. Geschwindigkeit	0,4 m/s
Haltekraft Feststeller	400 N (an Zahnriemen)
Leistung Feststeller	P=3W, Ed=100%, U=24V dc
soll. Geschwindigkeit	0,08 m/s bis 0,2 m/s (Brandschutztore)
max. Anzugsmoment	24 Nm (Befestigungsschraube M8)
Einsatztemperatur	-15 °C bis +40 °C
max.zul. Betriebstemperatur	50 °C
Gewicht	2,3 kg
Lieferumfang	Laufregler 03-296-Z-LH
Zulassungsnummer	Z-6.510-2344
Bremswirkung	Einseitig links. Nicht umkehrbar.
Zahnriemenscheibe	Z=22 Wirk Ø 56 für Zahnriemen HTD 8M 15