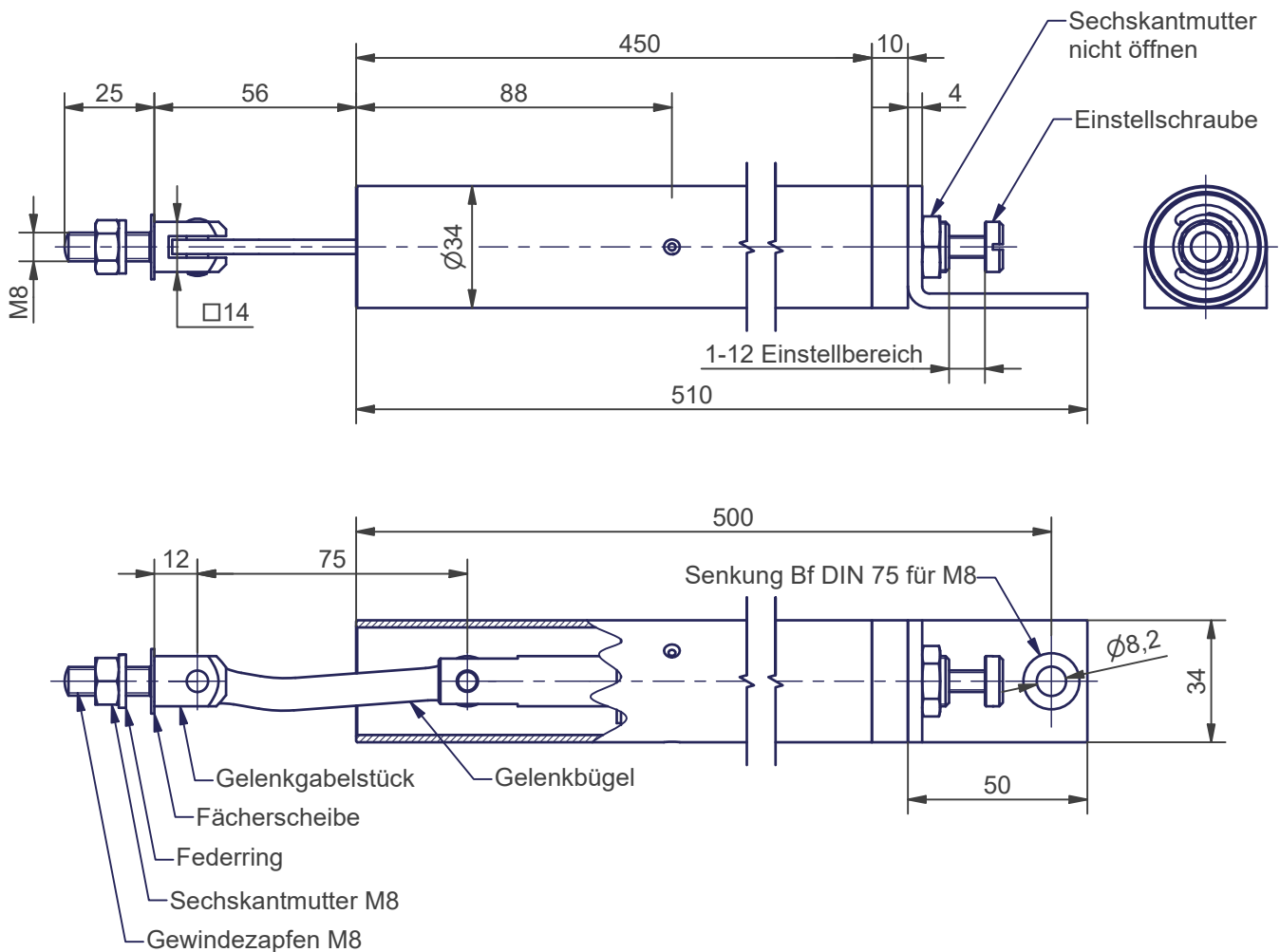
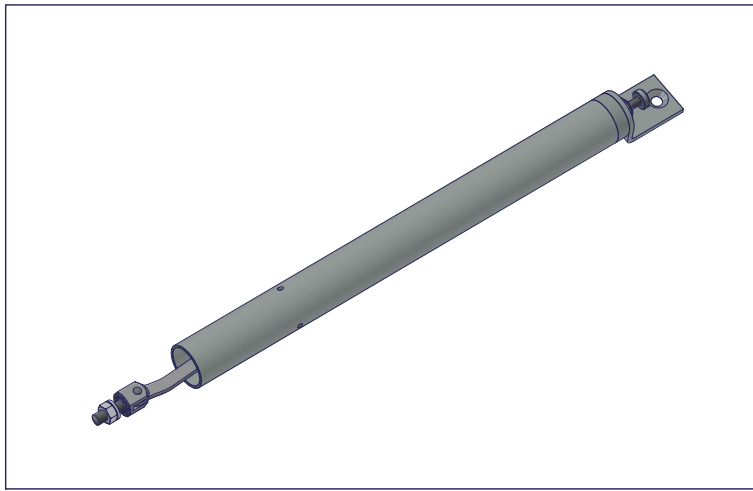
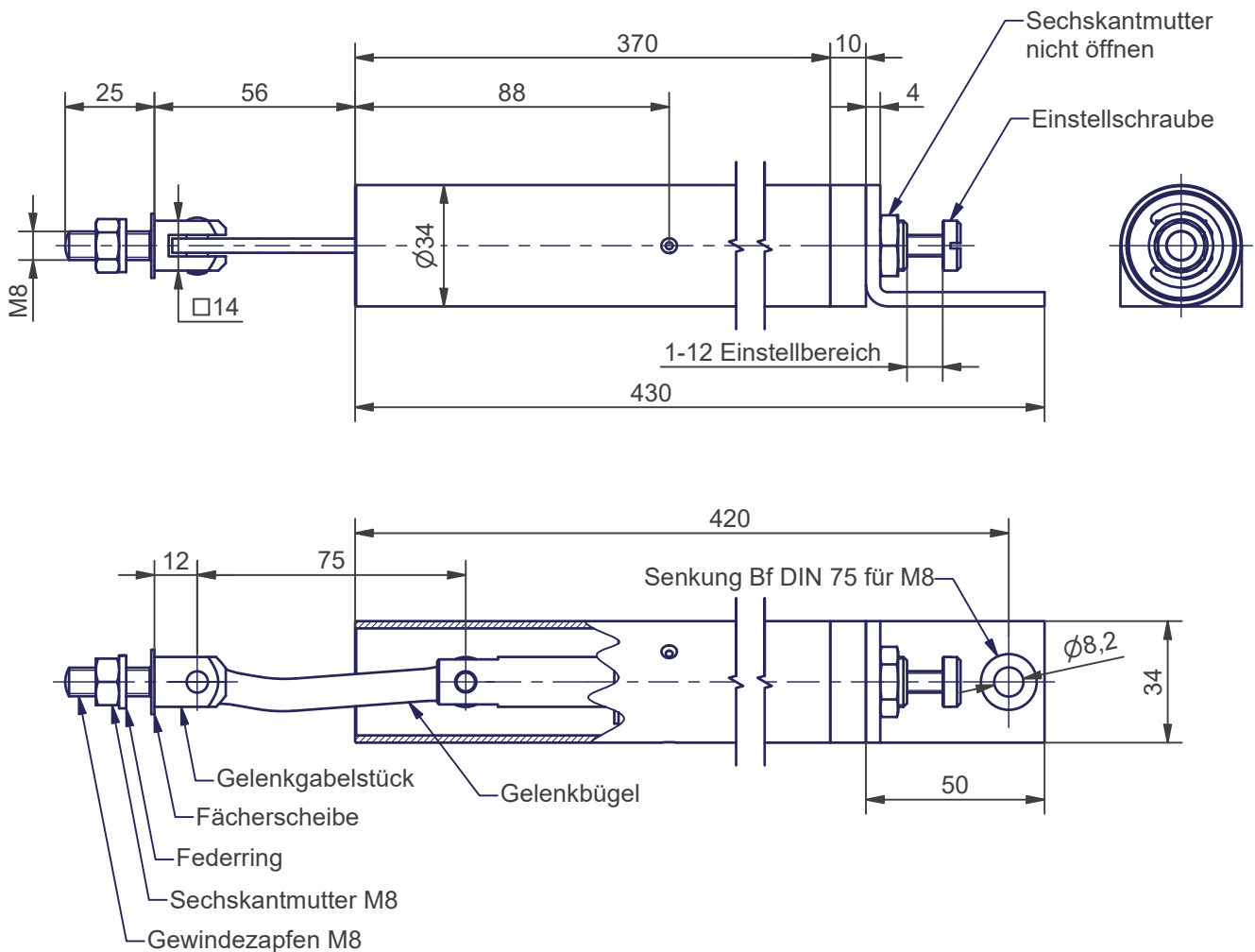
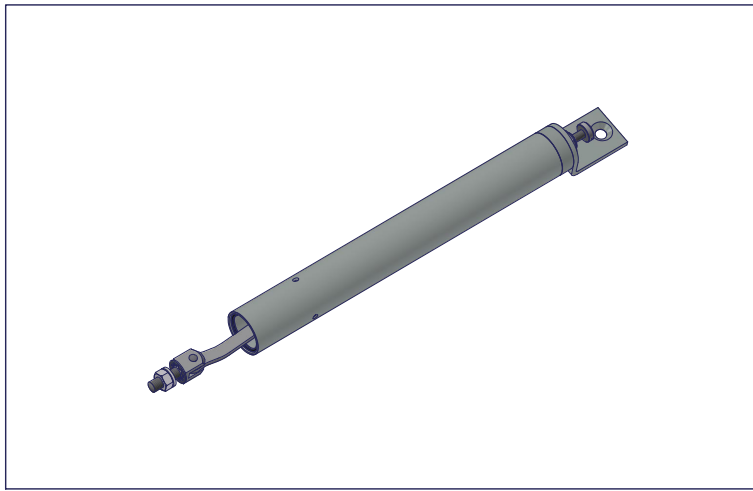
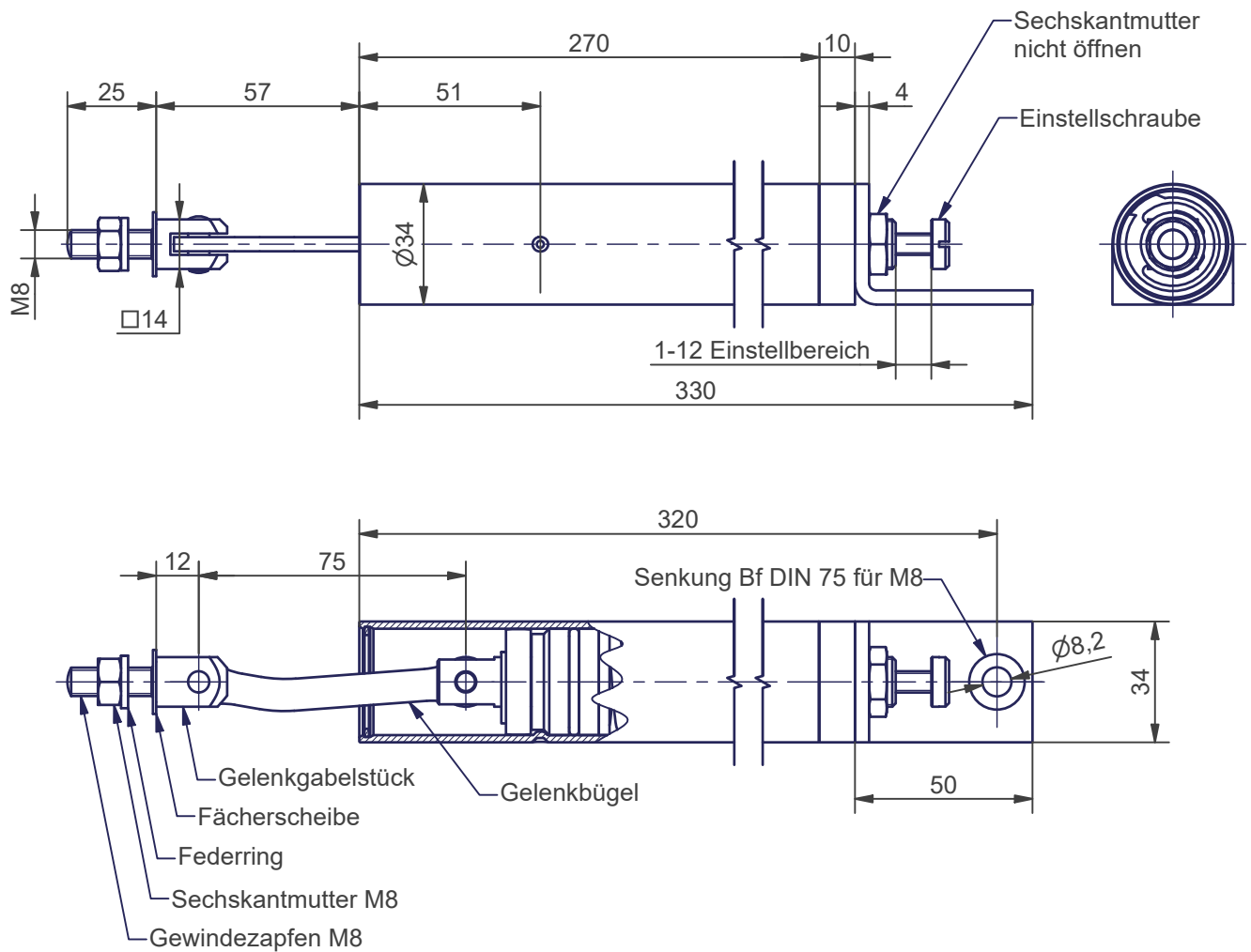
**ATS-400****Türschließer****SCHNETZ**SAP-Artikelnr.
11-4003**Türschließer**

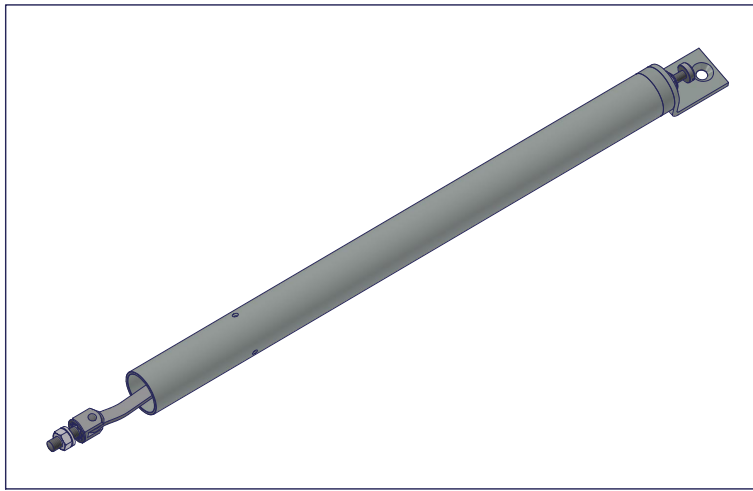
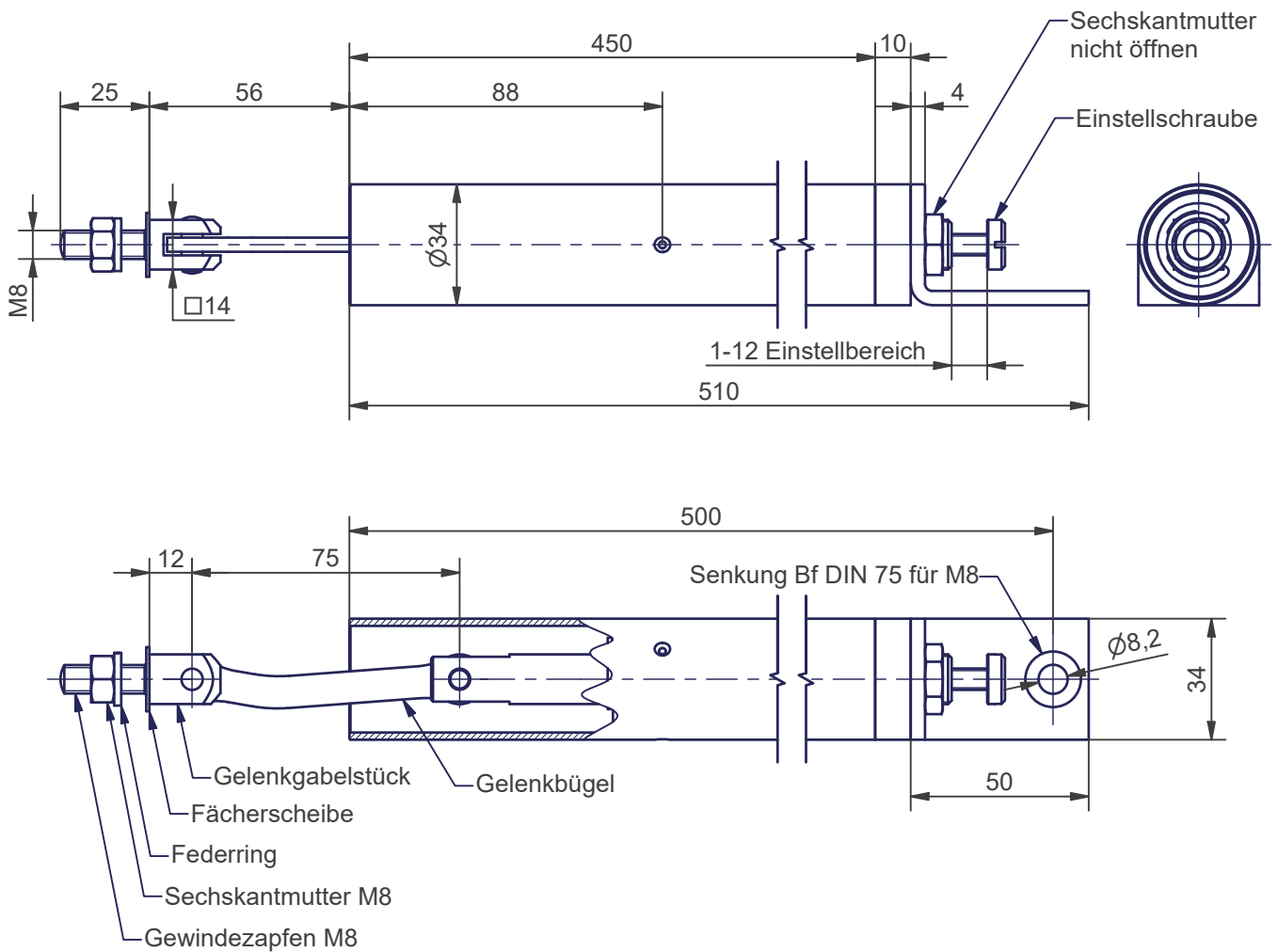
Beschreibung	Automatischer Rohrtürschließer mit hydraulischer Dämpfung
Verwendung	Links oder rechts angeschlagene Aufzugsdrehtüren mit Innenband
Montage	in Türblattaussparung obenliegend (siehe nachfolgende Montageanweisung)
Öffnungskraft	30 N (bezogen auf 1m Radius)
Schließkraft	11 N (bezogen auf 1m Radius)
Türbreite max.	1000 mm
Öffnungswinkel	90°
Einsatztemperatur	-15 °C bis +40 °C
Gewicht	2,06 kg

**ATS-400-K****Türschließer****SCHNETZ**SAP-Artikelnr.
11-4006**Türschließer**

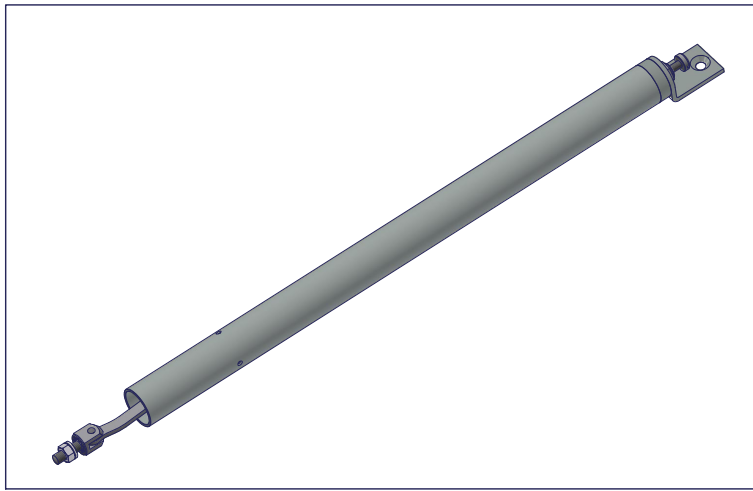
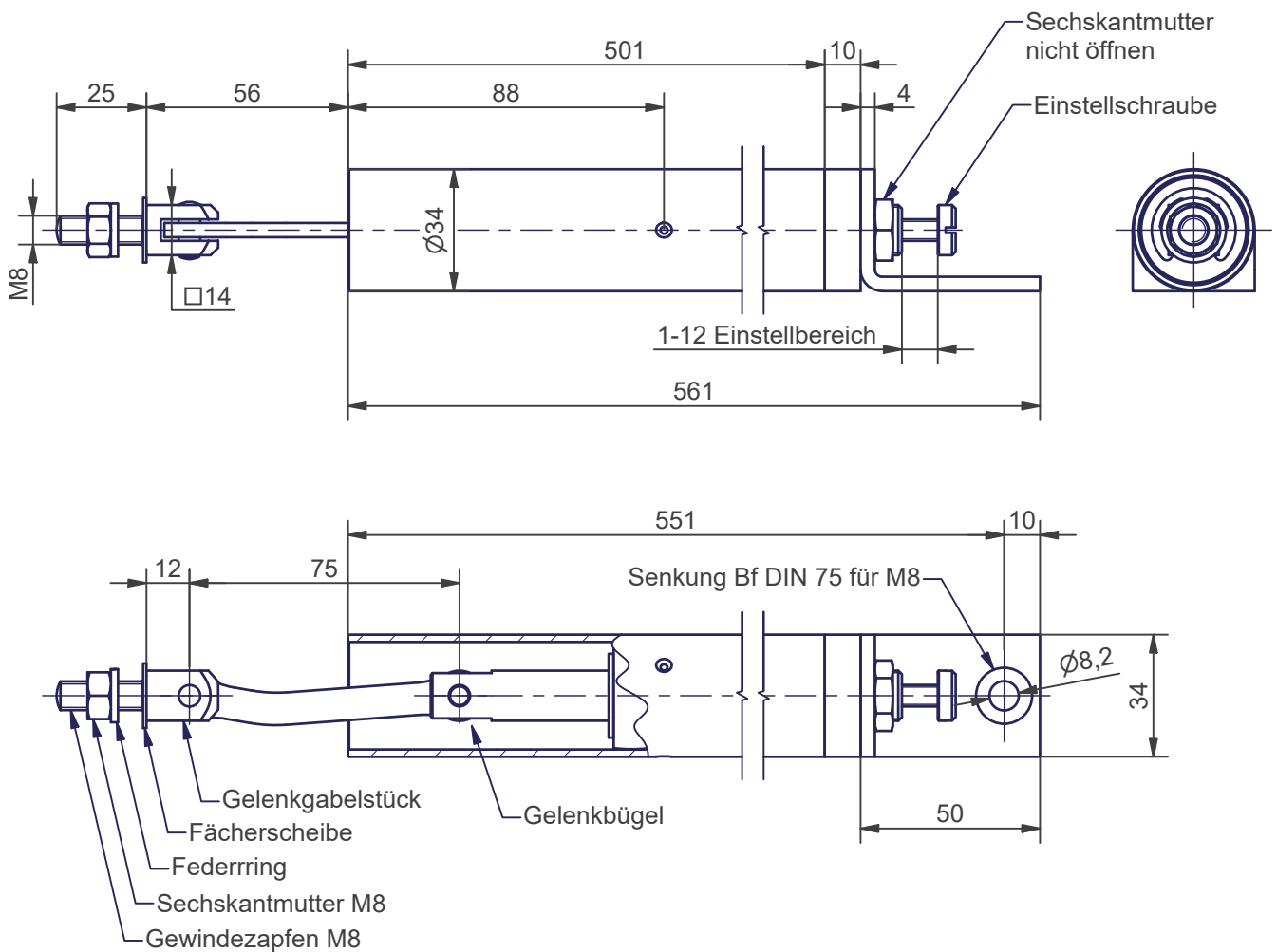
Beschreibung	Automatischer Rohrtürschließer mit hydraulischer Dämpfung
Verwendung	Links oder rechts angeschlagene Aufzugsdrehtüren mit Innenband
Montage	in Türblattaussparung obenliegend (siehe nachfolgende Montageanweisung)
Öffnungskraft	36 N (bezogen auf 1m Radius)
Schließkraft	11 N (bezogen auf 1m Radius)
Türbreite max.	800 mm
Öffnungswinkel	100°
Einsatztemperatur	-15 °C bis +40 °C
Gewicht	1,72 kg

**ATS-400-KL****Türschließer****SCHNETZ**SAP-Artikelnr.
11-4007**Türschließer**

Beschreibung	Automatischer Rohrtürschließer mit hydraulischer Dämpfung
Verwendung	Links oder rechts angeschlagene Aufzugsdrehüren mit Innenband
Montage	in Türblattaussparung obenliegend (siehe nachfolgende Montageanweisung)
Öffnungskraft	30 N (bezogen auf 1m Radius)
Schließkraft	9 N (bezogen auf 1m Radius)
Türbreite max.	800 mm
Öffnungswinkel	90°
Einsatztemperatur	-15 °C bis +40 °C
Gewicht	1,3 kg

**ATS-400-S****Türschließer****SCHNETZ**SAP-Artikelnr.
11-4008**Türschließer**

Beschreibung	Automatischer Rohrtürschließer mit hydraulischer Dämpfung
Verwendung	Links oder rechts angeschlagene Aufzugsdrehtüren mit Innenband
Montage	in Türblattaussparung obenliegend (siehe nachfolgende Montageanweisung)
Öffnungskraft	38 N (bezogen auf 1m Radius)
Schließkraft	14 N (bezogen auf 1m Radius)
Türbreite max.	1000 mm
Öffnungswinkel	90°
Einsatztemperatur	-15 °C bis +40 °C
Gewicht	2,1 kg

**ATS-800****Türschließer****SCHNETZ**SAP-Artikelnr.
11-8003**Türschließer**

Beschreibung	Automatischer Rohrtürschließer mit hydraulischer Dämpfung
Verwendung	Links oder rechts angeschlagene Aufzugsdrehüren mit Innenband
Montage	in Türblattaussparung oberliegend (siehe nachfolgende Montageanweisung)
Öffnungskraft	42 N (bezogen auf 1m Radius)
Schließkraft	16 N (bezogen auf 1m Radius)
Türbreite max.	1200mm
Öffnungswinkel	115°
Einsatztemperatur	-15 °C bis +40 °C
Gewicht	2,375 kg