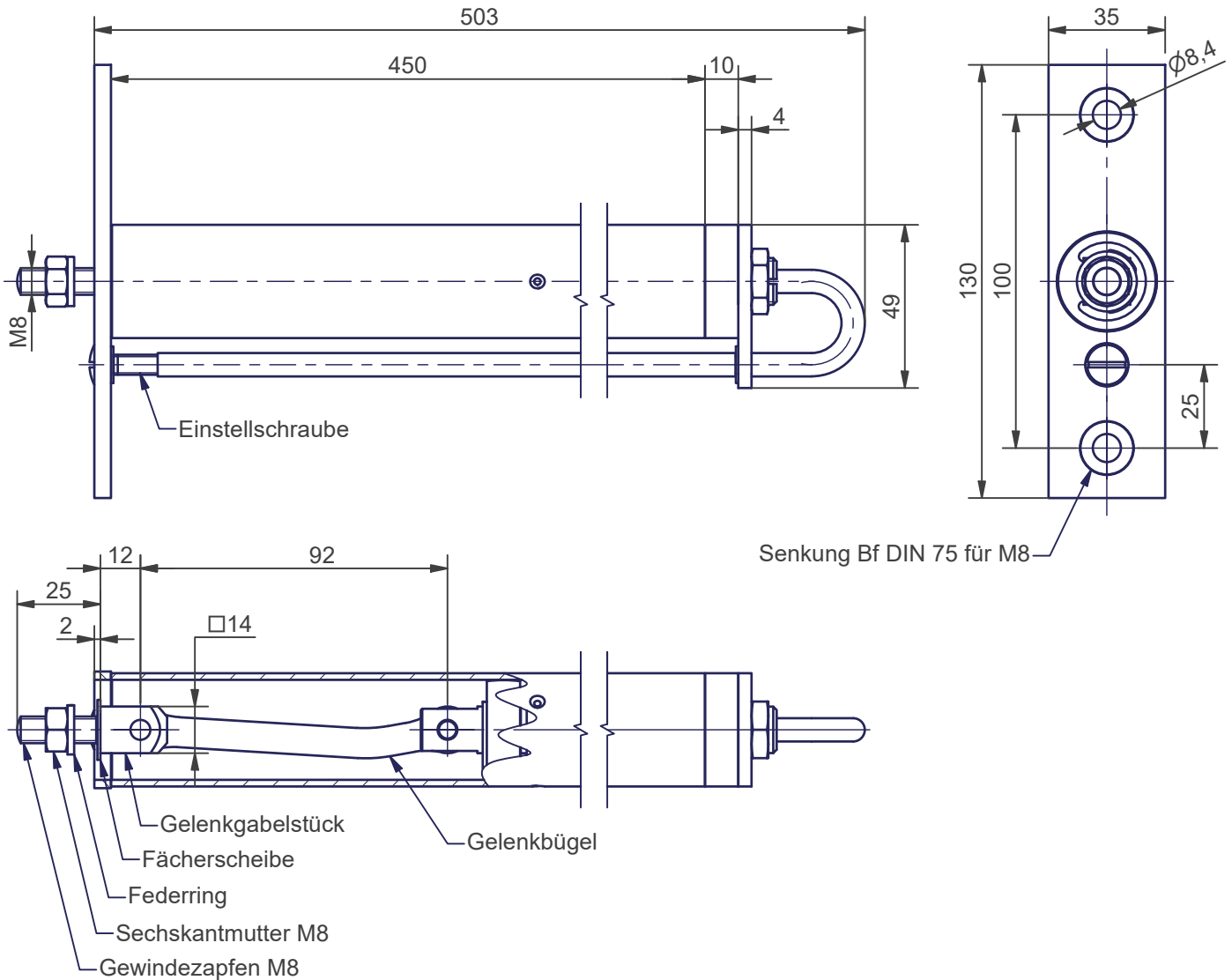
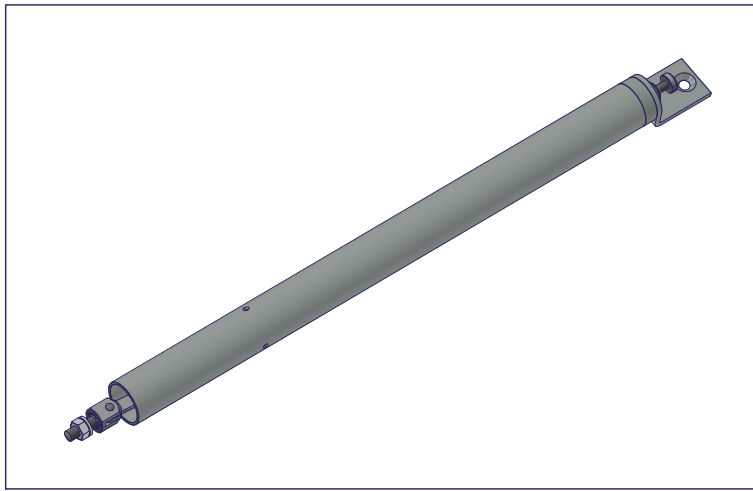
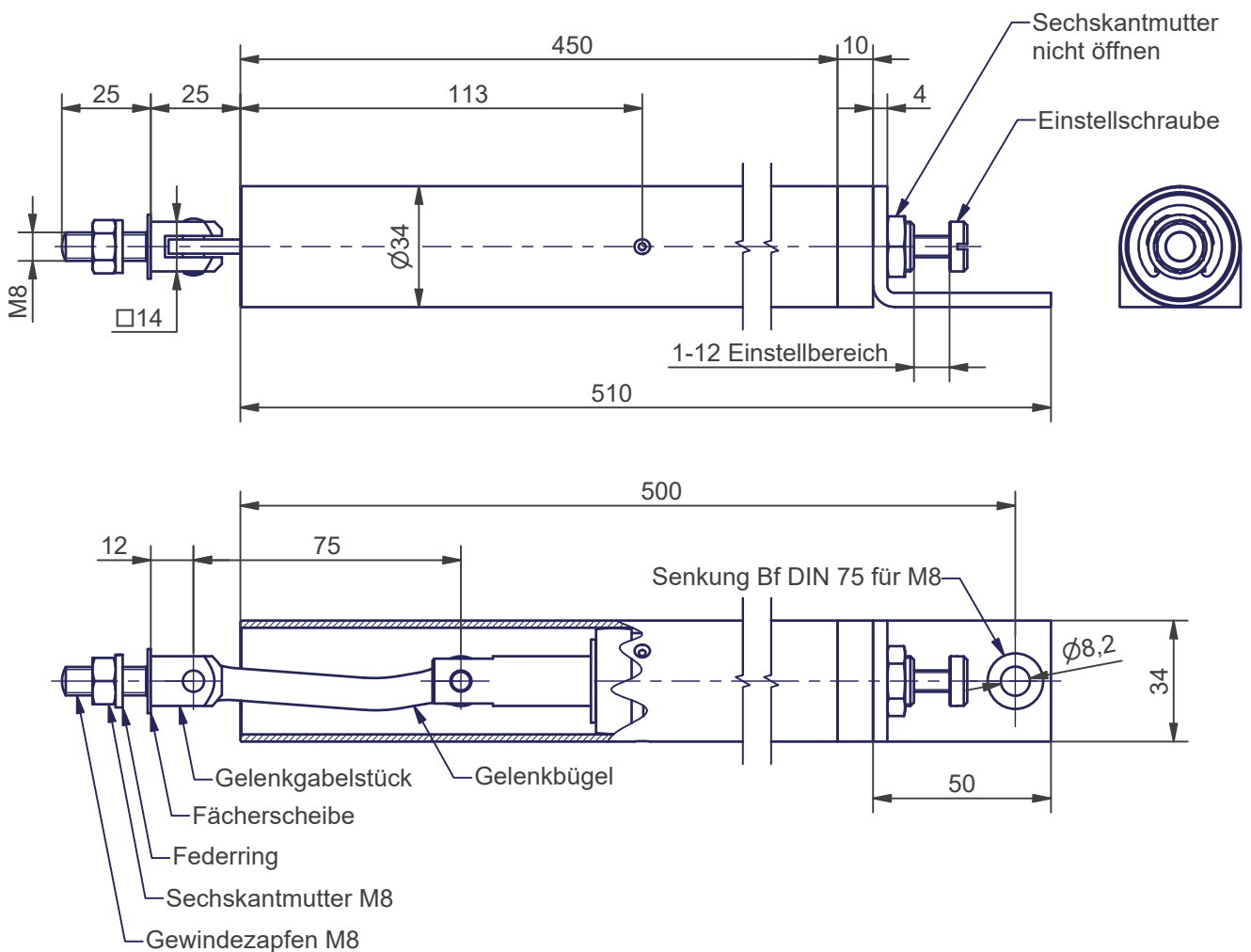
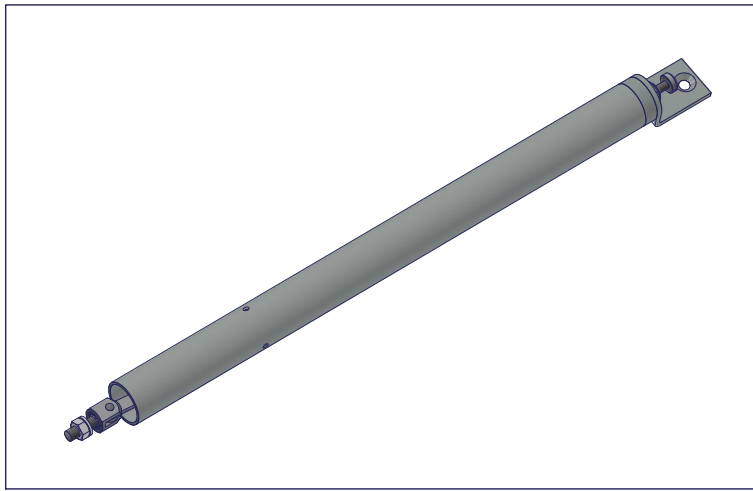
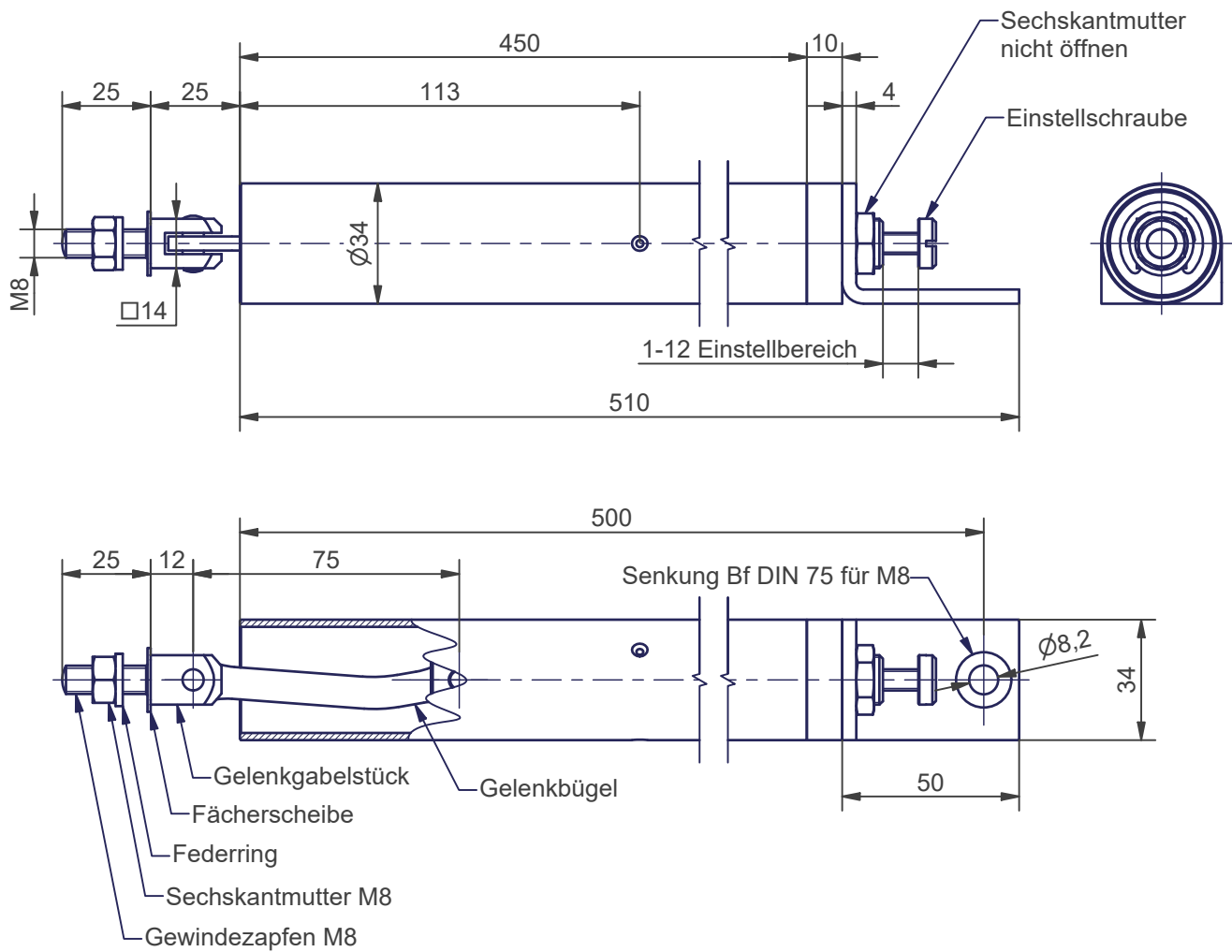
**ATS-500-S****Türschließer****SCHNETZ**SAP-Artikelnr.  
11-5005**Türschließer**

Beschreibung	Automatischer Rohrtürschließer mit hydraulischer Dämpfung
Verwendung	Links oder rechts angeschlagene Aufzugsdreh Türen mit Zapfenband
Montage	in Türblattaussparung untenliegend (siehe nachfolgende Montageanweisung)
Öffnungskraft	30 N (bezogen auf 1m Radius)
Schließkraft	16 N (bezogen auf 1m Radius)
Türbreite max.	1000 mm
Öffnungswinkel	165°
Einsatztemperatur	-15 °C bis +40 °C
Gewicht	2,1 kg

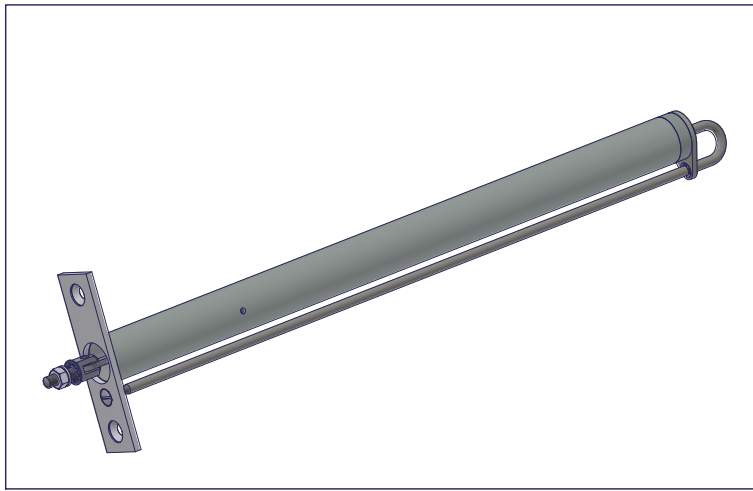
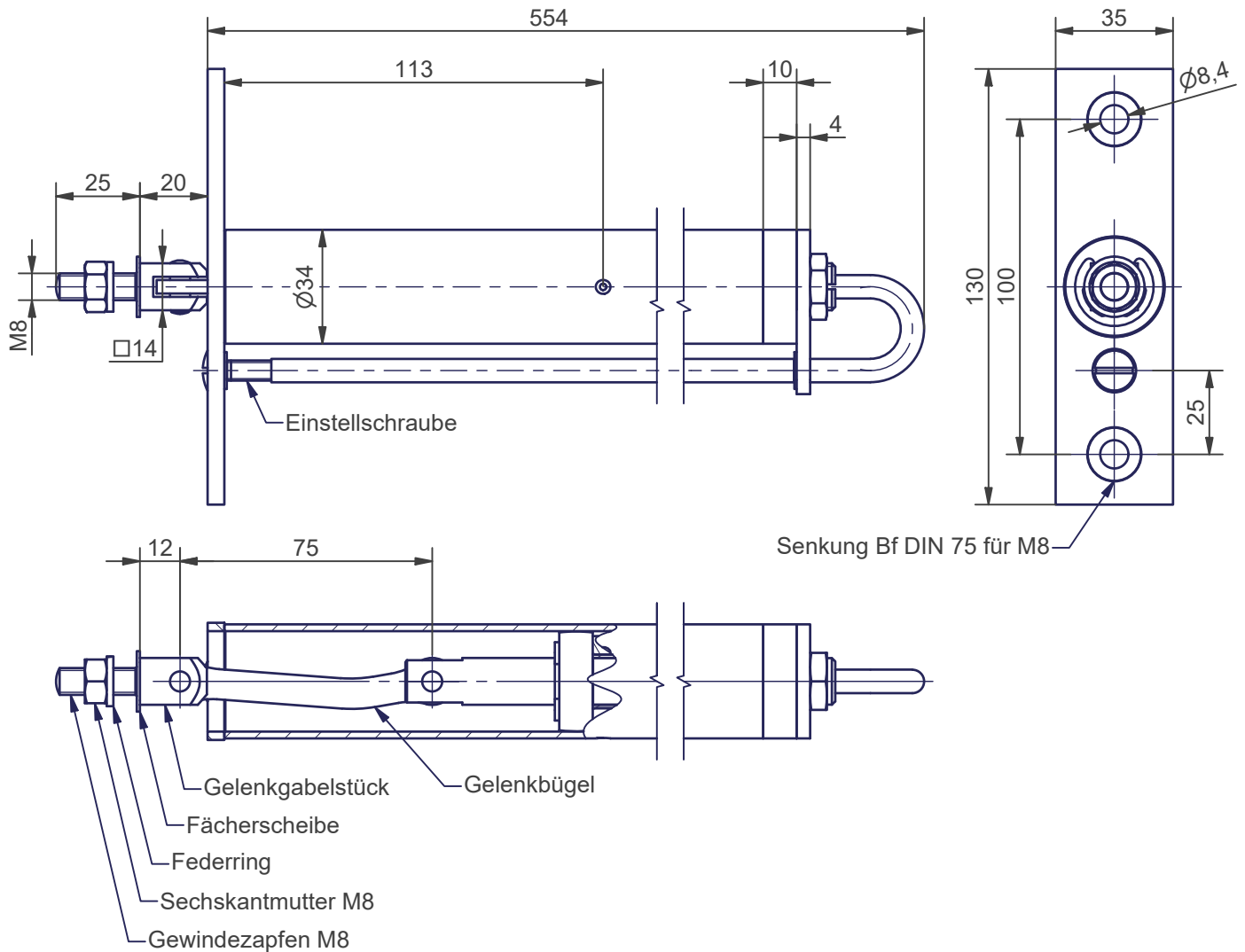
**ATS-500-KO****Türschließer****SCHNETZ**SAP-Artikelnr.  
11-5006**Türschließer**

Beschreibung	Automatischer Rohrtürschließer mit hydraulischer Dämpfung
Verwendung	Links oder rechts angeschlagene Aufzugsdreh Türen mit Konstruktionsband
Montage	in Türblattaussparung obenliegend (siehe nachfolgende Montageanweisung)
Öffnungskraft	17 N (bezogen auf 1m Radius)
Schließkraft	8 N (bezogen auf 1m Radius)
Türbreite max.	1000 mm
Öffnungswinkel	150°
Einsatztemperatur	-15 °C bis +40 °C
Gewicht	1,875 kg

**ATS-500-K0-S****Türschließer****SCHNETZ**SAP-Artikelnr.  
11-5008**Türschließer**

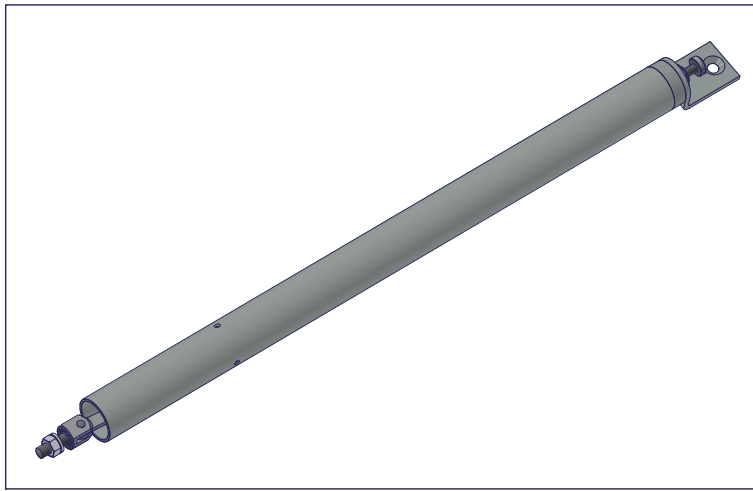
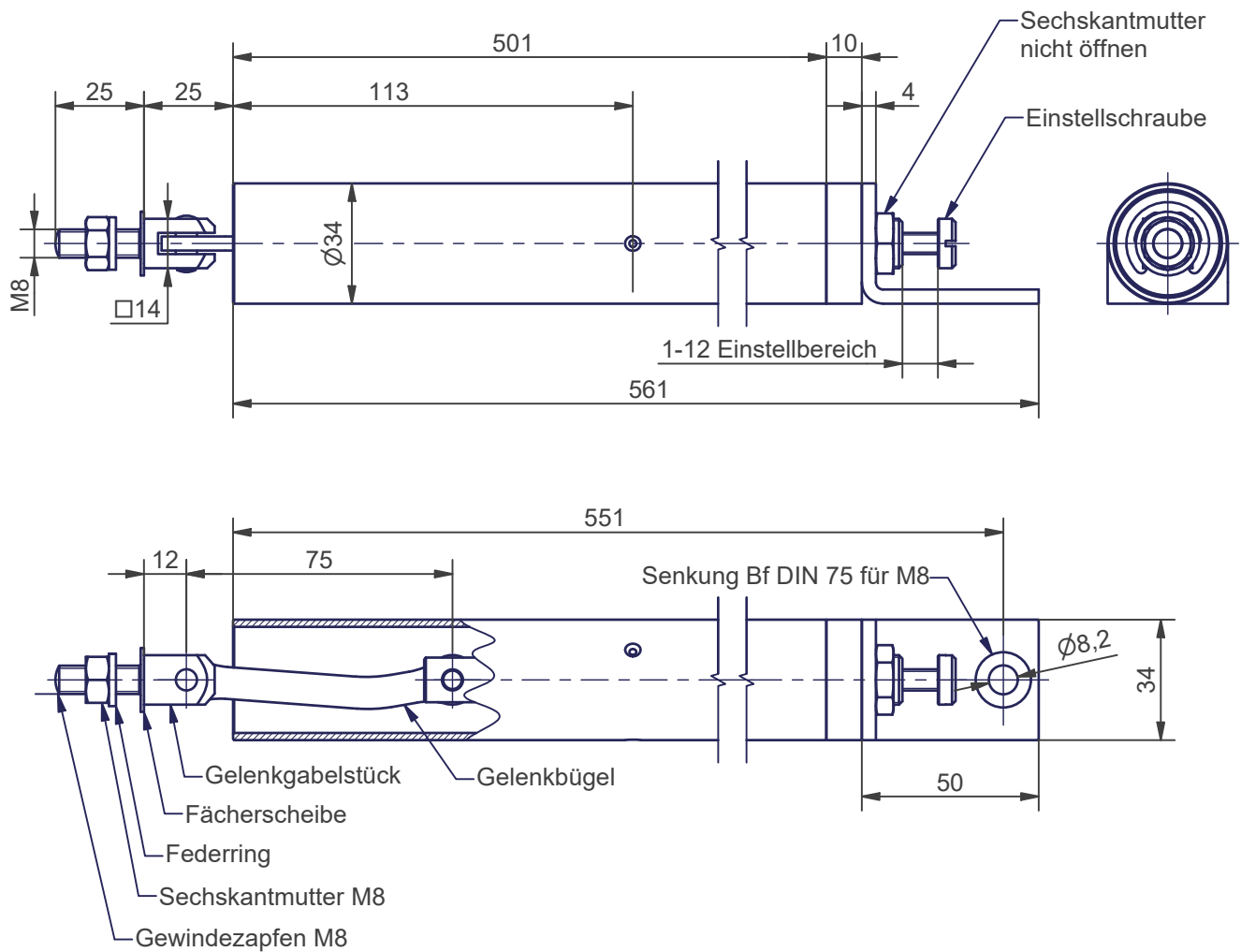
Beschreibung	Automatischer Rohrtürschließer mit hydraulischer Dämpfung
Verwendung	Links oder rechts angeschlagene Aufzugsdrehüren mit Konstruktionsband
Montage	in Türblattaussparung oberliegend (siehe nachfolgende Montageanweisung)
Öffnungskraft	24 N (bezogen auf 1m Radius)
Schließkraft	15 N (bezogen auf 1m Radius)
Türbreite max.	1000 mm
Öffnungswinkel	150°
Einsatztemperatur	-15 °C bis +40 °C
Gewicht	1,875 kg



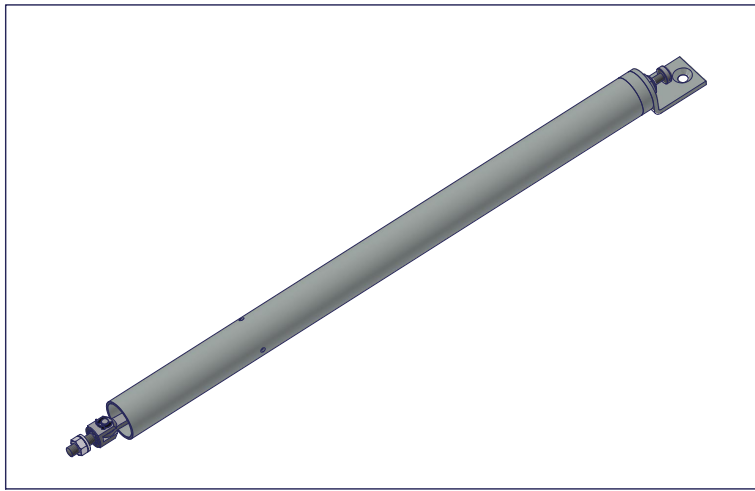
**ATS-600-K****Türschließer****SCHNETZ**SAP-Artikelnr.  
11-6002**Türschließer**

Beschreibung	Automatischer Rohrtürschließer mit hydraulischer Dämpfung
Verwendung	Links oder rechts angeschlagene Aufzugsdreh Türen mit Konstruktionsband
Montage	in Türblattaussparung untenliegend (siehe nachfolgende Montageanweisung)
Öffnungskraft	26 N (bezogen auf 1m Radius)
Schließkraft	15 N (bezogen auf 1m Radius)
Türbreite max.	1200 mm
Öffnungswinkel	150°
Einsatztemperatur	-15 °C bis +40 °C
Gewicht	2,07 kg



**ATS-600-K0-S****Türschließer****SCHNETZ**SAP-Artikelnr.  
11-6008**Türschließer**

Beschreibung	Automatischer Rohrtürschließer mit hydraulischer Dämpfung (starke Schließfeder)
Verwendung	Links oder rechts angeschlagene Aufzugsdrehüren mit Konstruktionsband
Montage	in Türblattaussparung obenliegend (siehe nachfolgende Montageanweisung)
Öffnungskraft	30 N (bezogen auf 1m Radius)
Schließkraft	16 N (bezogen auf 1m Radius)
Türbreite max.	1200 mm
Öffnungswinkel	140°
Einsatztemperatur	-15 °C bis +40 °C
Gewicht	2,18 kg

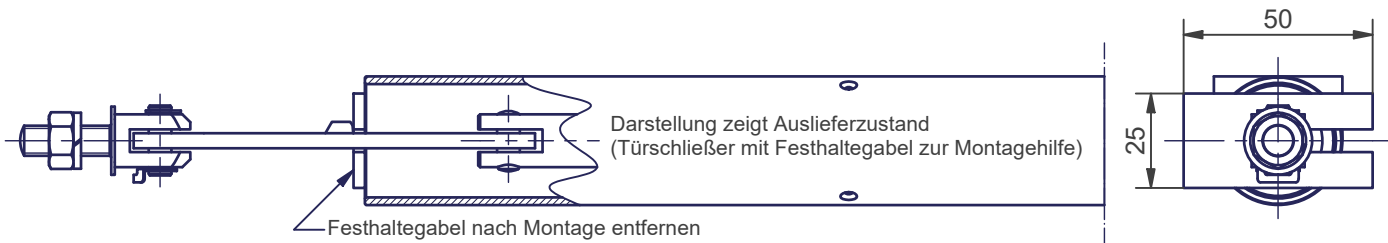
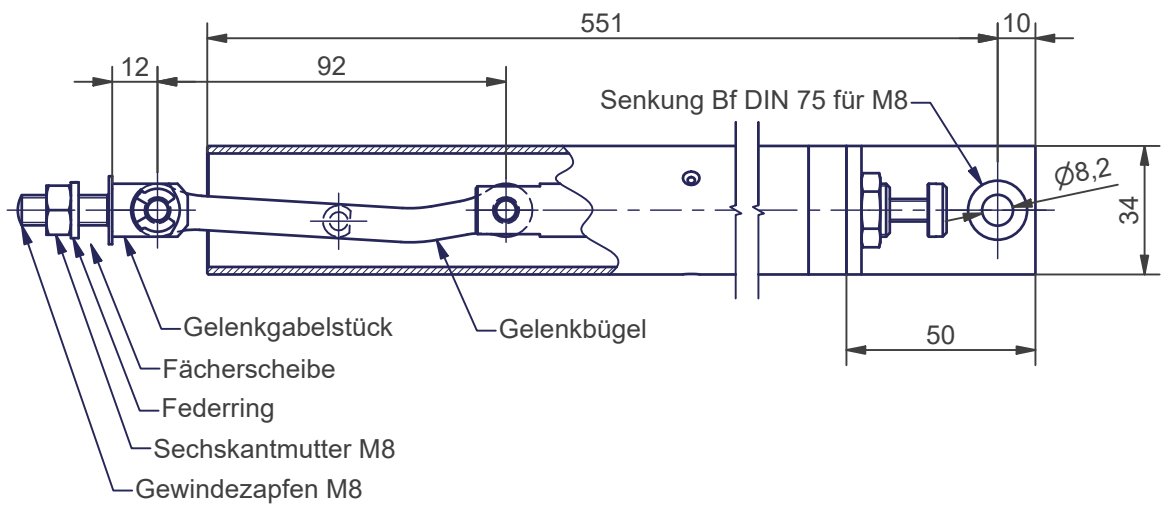
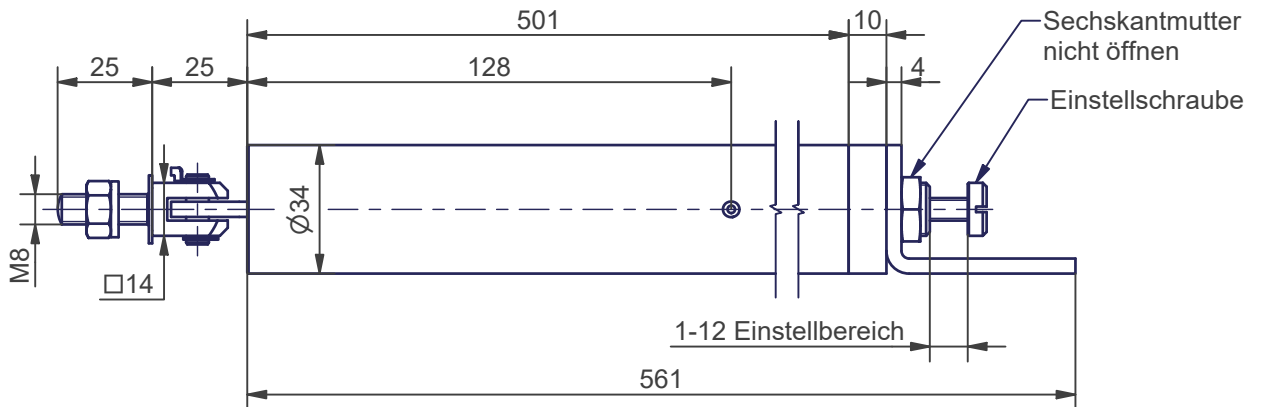


**ATS-600  
KO-92-St**

**Türschließer**



SAP-Artikelnr.  
11-6010



Beschreibung	Automatischer Rohrtürschließer mit hydraulischer Dämpfung
Verwendung	Links oder rechts angeschlagene Aufzugsdrehüren mit Konstruktionsband
Montage	in Türblattaussparung oberliegend (siehe nachfolgende Montageanweisung)
Öffnungskraft	28 N (bezogen auf 1m Radius)
Schließkraft	14 N (bezogen auf 1m Radius)
Türbreite max.	1000mm
Öffnungswinkel	120°
Einsatztemperatur	-15 °C bis +40 °C
Gewicht	2,175 kg

