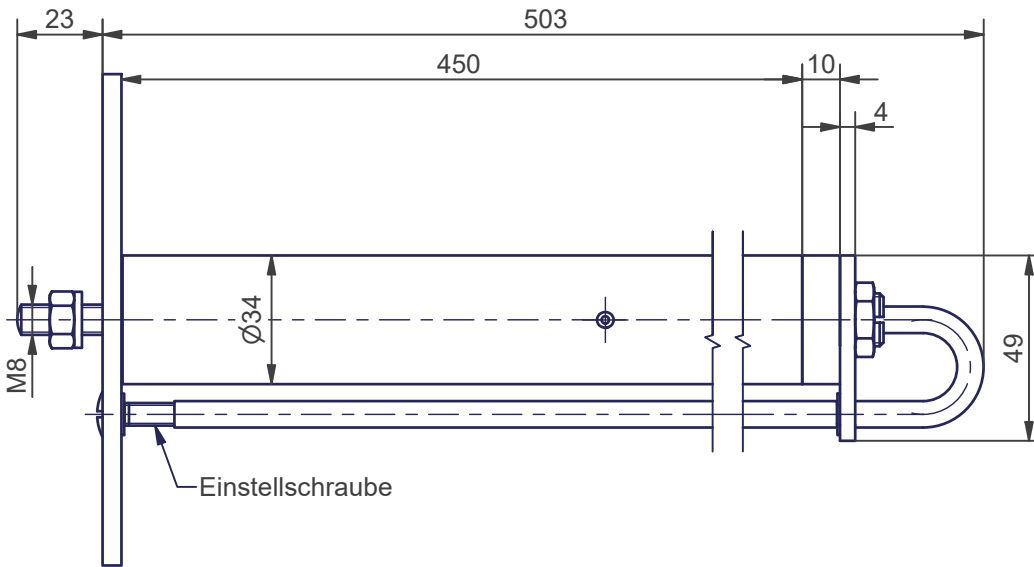


ATS-500

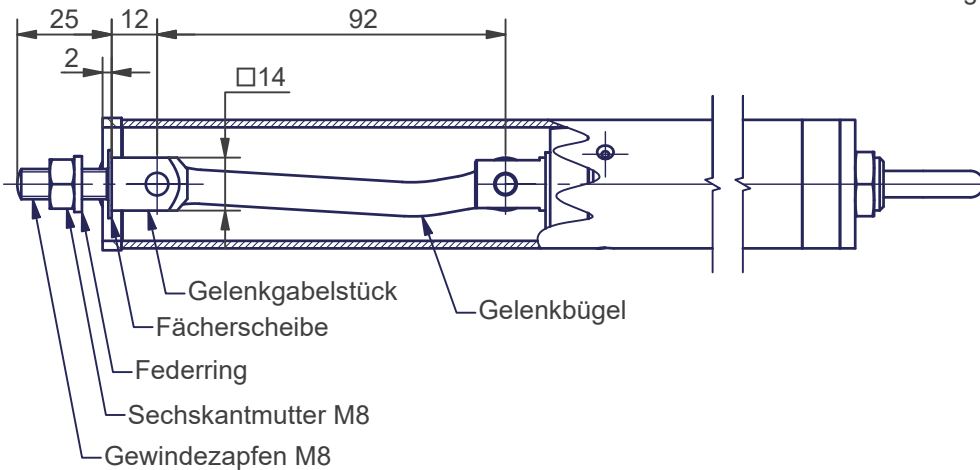
Türschließer

SCHNETZ

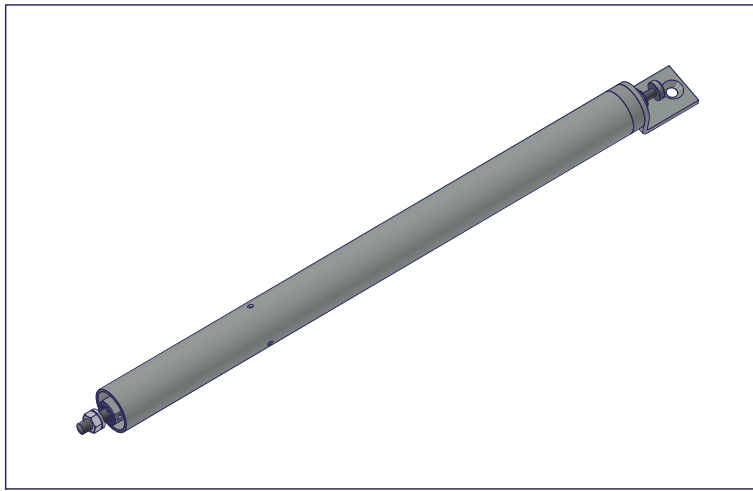
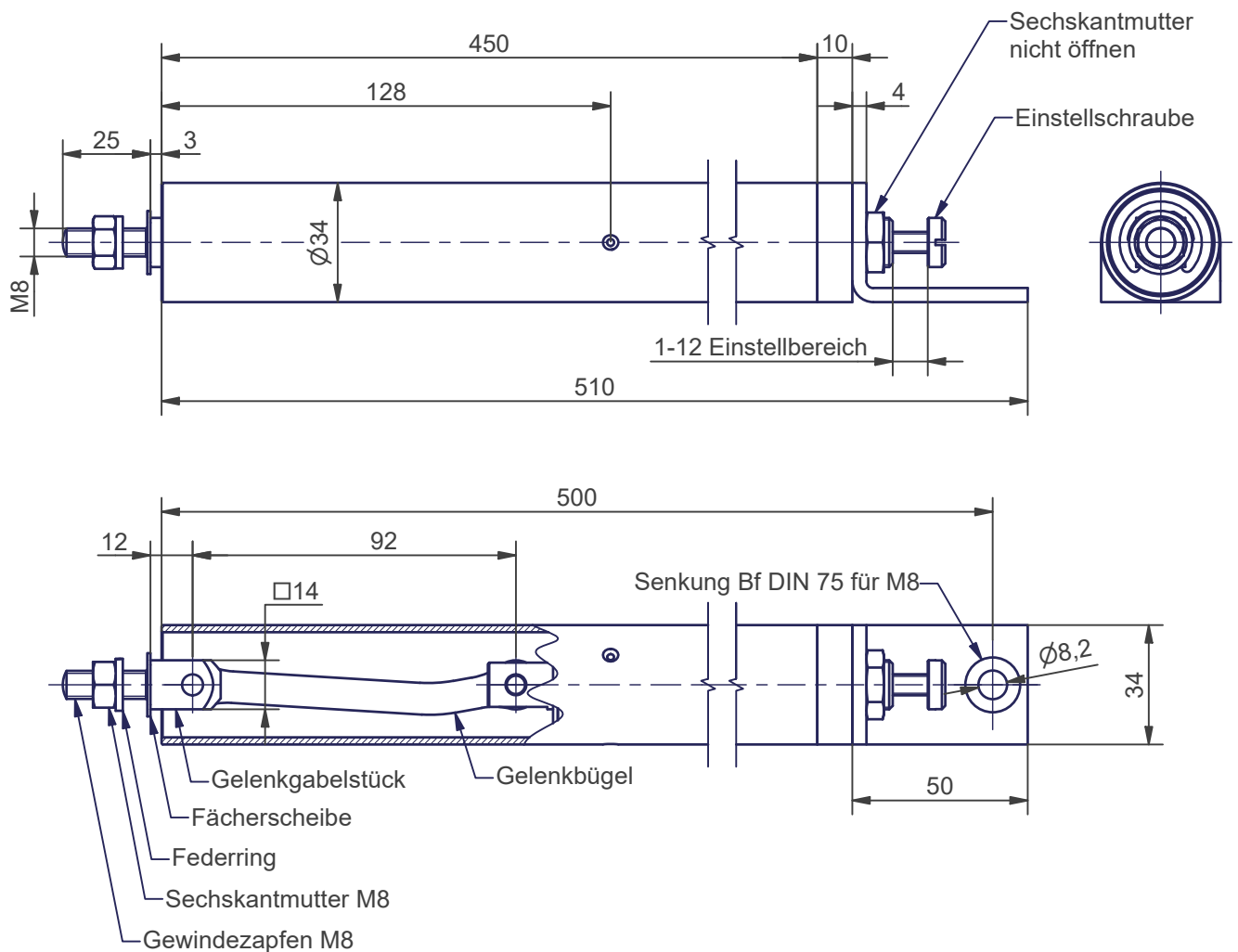
SAP-Artikelnr.
11-5001



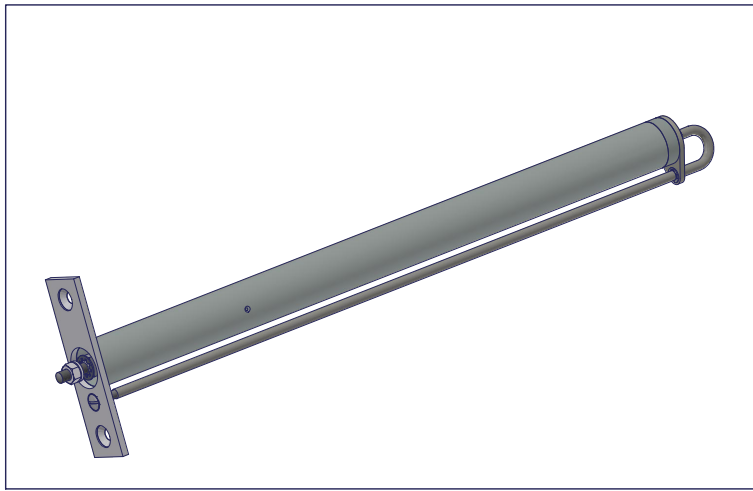
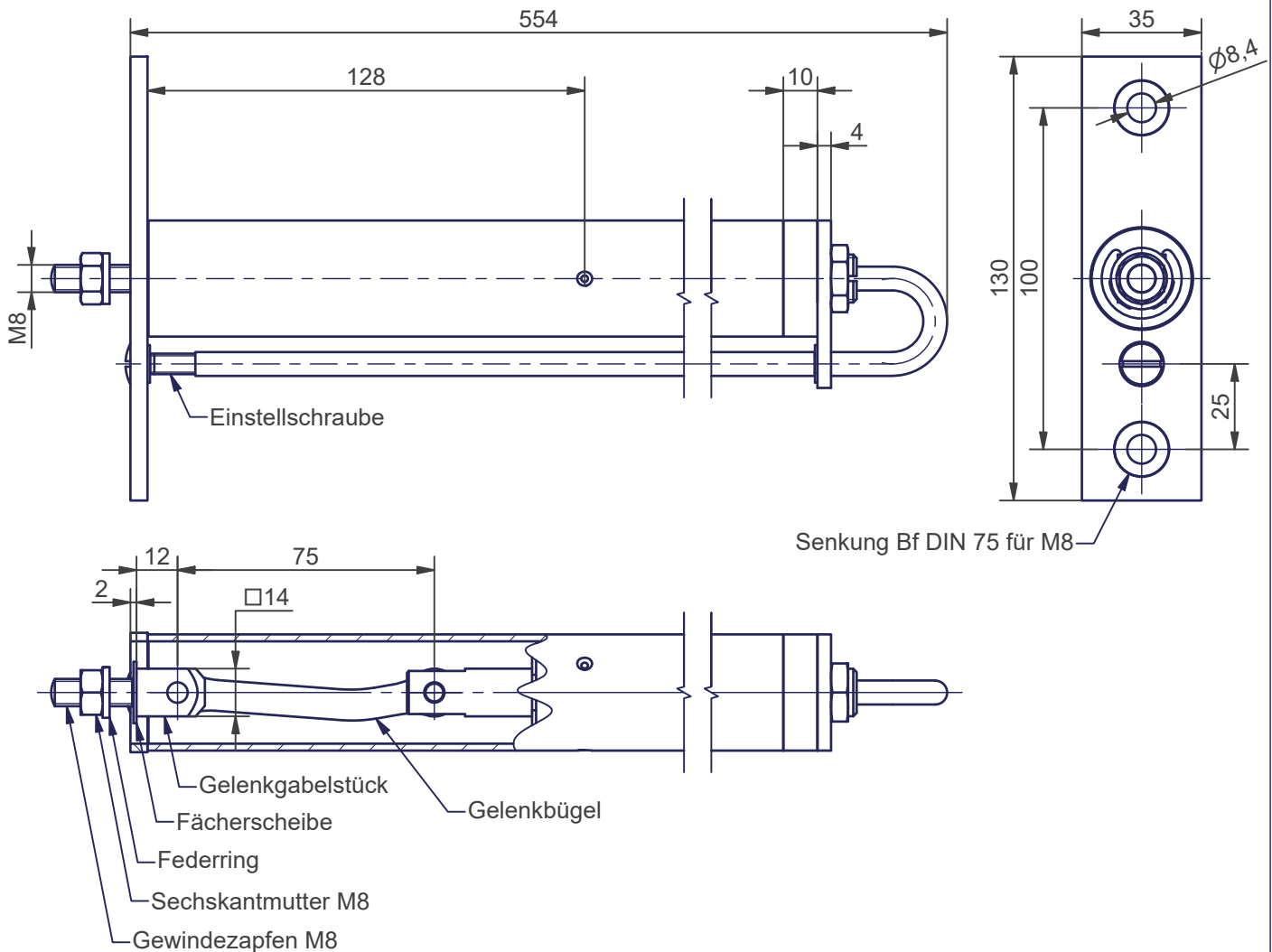
Senkung Bf DIN 75 für M8



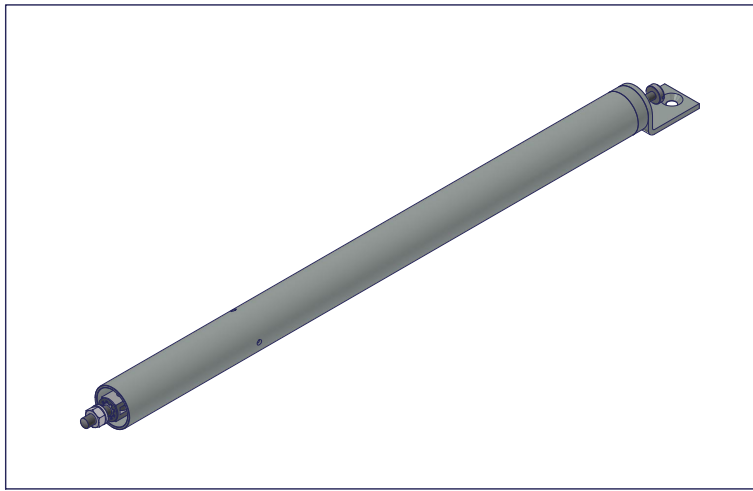
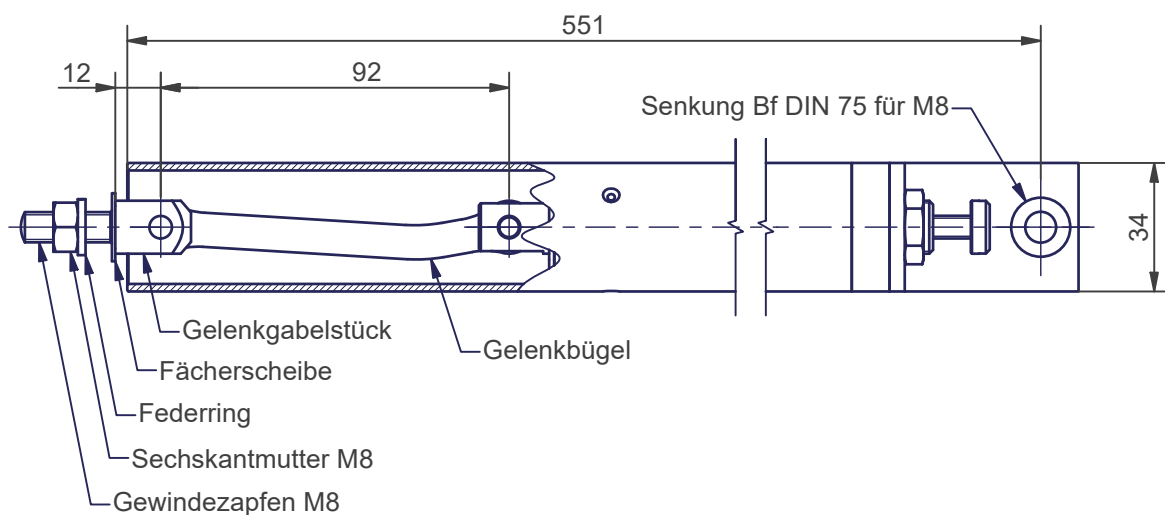
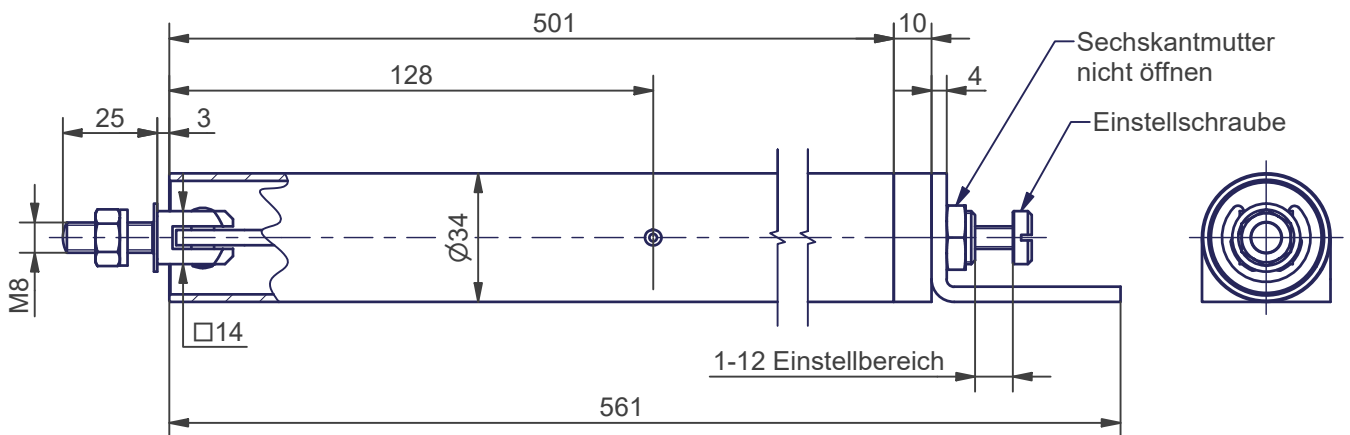
Beschreibung	Automatischer Rohrtürschließer mit hydraulischer Dämpfung
Verwendung	Links oder rechts angeschlagene Aufzugsdrehüren mit Zapfenband
Montage	in Türblattaussparung untenliegend (siehe nachfolgende Montageanweisung)
Öffnungskraft	22 N (bezogen auf 1m Radius)
Schließkraft	11 N (bezogen auf 1m Radius)
Türbreite max.	1000 mm
Öffnungswinkel	165°
Einsatztemperatur	-15 °C bis +40 °C
Gewicht	2,07 kg

**ATS-500-0****Türschließer****SCHNETZ**SAP-Artikelnr.
11-5003**Türschließer**

Beschreibung	Automatischer Rohrtürschließer mit hydraulischer Dämpfung
Verwendung	Links oder rechts angeschlagene Aufzugsdrehüren mit Zapfenband
Montage	in Türblattaussparung obenliegend (siehe nachfolgende Montageanweisung)
Öffnungskraft	22 N (bezogen auf 1m Radius)
Schließkraft	10 N (bezogen auf 1m Radius)
Türbreite max.	1000 mm
Öffnungswinkel	150°
Einsatztemperatur	-15 °C bis +40 °C
Gewicht	1,835 kg

**ATS-600-75****Türschließer****SCHNETZ**SAP-Artikelnr.
11-6000**Türschließer**

Beschreibung	Automatischer Rohrtürschließer mit hydraulischer Dämpfung
Verwendung	Links oder rechts angeschlagene Aufzugsdreh Türen mit Zapfenband
Montage	in Türblattaussparung untenliegend (siehe nachfolgende Montageanweisung)
Öffnungskraft	32 N (bezogen auf 1m Radius)
Schließkraft	17 N (bezogen auf 1m Radius)
Türbreite max.	1200 mm
Öffnungswinkel	140°
Einsatztemperatur	-15 °C bis +40 °C
Gewicht	2,4 kg

**ATS-600-0****Türschließer****SCHNETZ**SAP-Artikelnr.
11-6003**Türschließer**

Beschreibung	Automatischer Rohrtürschließer mit hydraulischer Dämpfung
Verwendung	Links oder rechts angeschlagene Aufzugsdrehüren mit Zapfenband
Montage	in Türblattaussparung obenliegend (siehe nachfolgende Montageanweisung)
Öffnungskraft	32 N (bezogen auf 1m Radius)
Schließkraft	17 N (bezogen auf 1m Radius)
Türbreite max.	1200 mm
Öffnungswinkel	140°
Einsatztemperatur	-15 °C bis +40 °C
Gewicht	2,165 kg