

Heron™ IOS

INTRAORALSCANNER



**Kleiner Preis.
GROSSER
KOMFORT.**

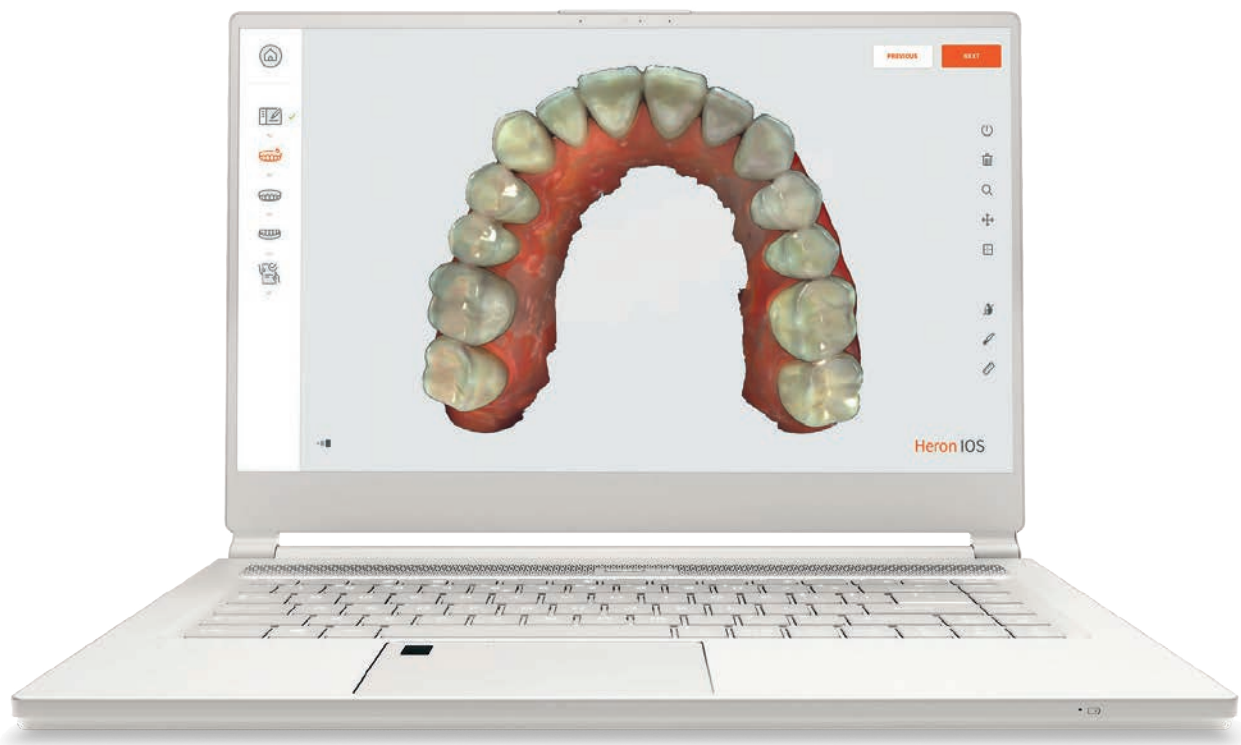
DENTAL*impulse*
BERATUNGS- UND HANDELSGESELLSCHAFT MBH

DER SCHLÜSSEL ZU EINEM EFFIZIENTEREN ARBEITSTAG.

Der innovative Intraoralscanner Heron™ IOS vereint für Sie alle Vorteile der digitalen Abformung.

Durch die einfache Handhabung und der Vielzahl an Funktionen gestaltet sich ihr Praxisablauf komfortabel und unkomplizierter. Zahlreiche Studien bekräftigen die Präzision und optimale Genauigkeit durch die digitale Abformung.

Hinsichtlich der hohen Scangeschwindigkeiten reduzieren sich die Behandlungszeiten. Der Intraoralscanner Heron™ IOS ermöglicht einen schnellen Einstieg, sowie die einfache Einbindung in Ihre Praxis oder Ihr Labor.





EINZIGARTIGES ERGONOMISCHES DESIGN.

Bestmöglicher Griff und Flexibilität für die
tägliche Anwendung, **nur 150 g.**



14.900€*
exkl. MwSt

*Ohne PC und Bildschirm

*HERON™ IOS HERVORRAGENDE GENAUIGKEIT UND PRÄZISION.

Der einfache Einstieg in die digitale Zahnmedizin.

Heizelement

Verhindert ein Beschlagen der Optik.



Montageoption

Basis kann an der Wand montiert werden.

*Heron™ IOS wird hergestellt von 3DISC.

Eigenschaften

- ➔ Kompaktes und schlankes Design
- ➔ Günstige, einmalige Zahlung inkl. aller Softwareupgrades
- ➔ Hervorragende Scangenaugigkeit und Präzision
- ➔ Einzigartiges ergonomisches Design mit einer drehbaren Spitze und einem Gesamtgewicht von nur 150 g
- ➔ Offene Systemarchitektur, die sich nahtlos in die Praxis einfügt



Autoklavierbare Spitze

3 Spitzen im Lieferumfang enthalten, biokompatibel.

Drehbare Spitze

Für optimale Scanwinkel.



Erfassung hochauflösender Bilder und Farbscans

Kein Pulver oder Spray erforderlich.

BESTES PREIS-LEISTUNGS-VERHÄLTNIS.

Mit dem *Heron™ IOS tätigen Sie eine einmalige Zahlung, ohne zusätzliche Kosten pro Scan oder Lizenzgebühren.

Das offene Softwareformat ist einer der größten Vorteile des Heron™ IOS Systems, da es Ihnen die Arbeit mit offenen Softwareplattformen ermöglicht. Der Scanner fügt sich einfach in das vorhandene Equipment Ihrer Praxis oder Ihres Labors ein.

Das Heron™ IOS System ermöglicht Scans und Exporte in STL, PLY und OBJ für jede offene CAD-Softwarelösung im Labor und gibt Ihnen so maximale Flexibilität bei der Verbindung und Automatisierung Ihres digitalen Setups.



**Inklusive aller
Software Updates**



Softwarefunktionen

- Touchscreenfunktionalität
- Heron Cloud - Lösung für die Dateifreigabe inbegriffen
- 3D Scan Viewer mit Vergleichsfunktion für die Nachverfolgung der Zahngeschichte des Patienten
- Support in mehreren Sprachen verfügbar (3DISC.com/support)
- Support für die häufigsten Restaurationsarten
- Offene Architektur für den Export in jedes offene dentale CAD - System
- Exocad Schnittstellen

*Heron™ IOS wird hergestellt von 3DISC.

TECHNISCHE DATEN.



Technische Daten des Heron™ IOS Scanners

DER SCANNER

| | |
|--------------------|-----------------------------------|
| Scannerabmessungen | Größe: L 256 mm, B 43 mm, H 43 mm |
| Fußabmessungen | Größe: L 306 mm, B 98 mm, H 72 mm |
| Erfassungsmethode | Aktive Stereobildgebung |
| Farbscans | 24 Bit (8 Bit pro Kanal) |
| Netzkabel | 1,8 Meter |

SCANPROZESS

| | |
|-----------------------|--|
| Zahnvorbereitung | Kein Pulver oder Spray erforderlich |
| Scanprinzip | Kontinuierliches Scannen und Sammeln (Stitching) von Tiefen- und Farbdaten |
| Distanzscanner – Zahn | 0-12 mm |
| Erfassungszeit | <2,5 Minuten pro Bogen |

PC Software / Hardware

| | |
|------------------------------|---|
| Softwareanforderungen | Windows 10 (außer Windows 10 S) <ul style="list-style-type: none">• > 100 GB freier Speicherplatz auf der Festplatte• 1x USB-3.0-Port und 2x USB-Port |
| Empfohlene Hardware | 16 GB RAM (DDR4 oder besser) <ul style="list-style-type: none">• ≥ 4 Core Intel i7 oder höher (z. B. i7 7800) mit ≥ 2,1 GHz Base Clock, ≥ 4,0 GHz Turbo/Boost Clock• NVIDIA GeForce Grafikprozessor (1000 Series (GTX): 1070 oder höher - Mindestens 6 GB Videospeicher oder 2000 Series (RTX): 2060 oder höher - Mindestens 6 GB Videospeicher) |
| Systemkalibrierung | Das System ist automatisch und kalibriert sich selbst, ohne dass der Benutzer tätig werden muss. |



Vorteile:

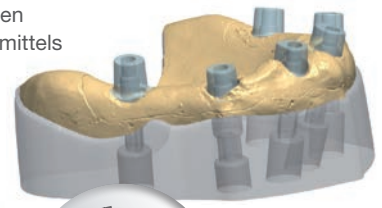
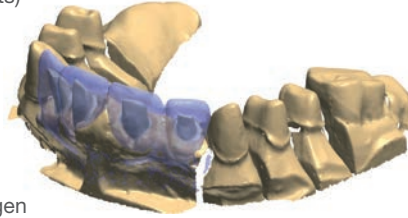
Die Implantat-Bibliothek ermöglicht Ihnen, individuelle prothetische Lösungen für nahezu alle gängigen Implantat-Systeme zu designen. So entstehen in Ihrem Labor gefräste Implantat-Komponenten, die mittels Klebtechnik oder als einteilige Strukturen ein Höchstmaß an Präzision und Individualität bieten.

- Titanbasen
- 2-CONnect®-System
- DIM Analoge
- nt-Preforms® (einteilige Titanabutments)



Anwendungsgebiete:

- individuelle Hybrid Abutments auf Titanbasen
- individuelle einteilige Titanabutments
- okklusal verschraubbare Kronen und Brücken
- Stege, Teleskope
- digitale Implantat-Modellherstellung mittels DIM Analogen



FÜR KUNDEN GRATIS

3D-GUIDE®



Alle Serien
39,- €
/Stück



PATENTRECHTLICH GESCHÜTZTES SYSTEM



Merkmale:

- exakte Positionierung durch Metallinterface
- sterilisierbar
- durch die unterschiedlichen Geometrien der Seitenflächen ist eine exakte Repositionierung in der CAD Software auch bei unvollständiger Erfassung gewährleistet
- integrierte aspirationsgesicherte Schraube
- röntgendetektierbar
- rotierbar bei Zahnengstand



Anwendungsgebiete:

- Scankörper für Modellscans und Intraoralscans



Technische Details:

- PEEK
- Toleranz 2–3 µm

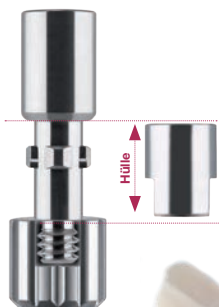
Kompatibilität:

nt-Preform® Basishalter lieferbar für: Avamill-Chrome® / Datron / Dental concept systems® / DMG Sauer ULTRASONIC 20® / DMLS / DooWoon / Dyamach® / GF Agie Charmilles Mikron HSM / HAAS Automation / HINT-ELS / imes-icore® / MANIX Dental / MB Maschinen / Organical / PRIMACON / Roboicoe Dental / Röders / VHF Camfacture / Willemín-Macodel® / Wissner / yenadent

nt-Preform® Fräsblank, 3D Guide und DIM-Analog sind lieferbar für: BEG-Serie kompatibel zu BEGO Implant Systems®Semados®S, RS-RX, RI-Line / BIO-Serie kompatibel zu BioHorizons®/ internal / BRE-Serie kompatibel zu Brendent Medical® Sky® / CAM-Serie kompatibel zu Altatec®/CAM-LOG® / COL-Serie kompatibel zu Altatec®/Conelog® / E-Serie kompatibel zu NOBEL BIO-CARE™/REPLACE SELECT® / F-Serie kompatibel zu NOBEL BIO-CARE™/NOBEL ACTIVE™ / H-Serie kompatibel zu BIOMET 3i®/CERTAIN® / HIO-Serie kompatibel zu HIOSSEN®OSSTEM TS® / K-Serie kompatibel zu NOBEL BIO-CARE™ Brånemark® / L-Serie kompatibel zu STRAUMANN/BONELEVEL® / MEG-Serie kompatibel zu MEGAGEN /AnyRidge® / MEX-Serie kompatibel zu Medentis Medical®/ ICX® / MIS-Serie kompatibel zu MIS®SEVEN® / NEO-Serie kompatibel zu NEOSS Implant System®NEOSS™ / N-Serie kompatibel zu Straumann / SynOcta® / R-Serie kompatibel zu ZIMMER Dental/ TAPERED SCREW-VENT® / S-Serie kompatibel zu DENTSPLY Implants® Astra Tech Implant SystemOsseoSpeed® TX / SEV-Serie kompatibel zu DENTSPLY Implants®/ASTRA TECH Implant System™ EV / T-Serie kompatibel zu DENTSPLY Implants®/XIVE® / Y-Serie kompatibel zu DENTSPLY Implants® / ANKYLOS®

Und NEU: Jetzt auch als MEG-Serie kompatibel zu MEGAGEN /AnyRidge® und Y-Serie kompatibel zu DENTSPLY Implants® / ANKYLOS®

DIM*ANALOG



Alle Serien
25,90 €
/Stück



PATENTRECHTLICH GESCHÜTZTES SYSTEM



Merkmale:

- Implantatanalog für digitale Modellherstellung in der Model Builder Bibliothek
- 2-teiliges reponierbares Implantatanalog
- exakt positionierbar
- Positionskorrektur möglich
- Design unterstützt die exakte Repositionierung abnehmbarer Gingivaanteile



Anwendungsgebiete:

- zur Herstellung von Implantatmodellen im digitalen Workflow



Technische Details:

- Edelstahl

Die mit einem ® und ™ gekennzeichneten Produkte sind eingetragene Warenzeichen der entsprechenden Hersteller