

# Newsletter de fin d'année 2020/2021



Chers clients  
et partenaires,

2020 a été pour nous tous un grand défi ! Malgré les circonstances difficiles, nous sommes reconnaissants et nous pouvons nous réjouir de l'exercice. Vos commandes et la bonne coopération nous ont beaucoup aidés et ont contribué à bien clôturer l'année. Nous vous en remercions tous du fond du cœur.

Encore une fois, beaucoup de choses ont changé au cours de 2020. Beaucoup de nouveautés ont été ajoutées. Plus d'informations à ce sujet dans les rubriques suivantes.

Prenons courage ensemble et commençons la nouvelle année sur une note positive, ou comme l'a dit Paulo Coelho :

« On ne s'aperçoit pas toujours que l'on parcourt un nouveau chemin. »

Nous restons confiants pour l'année 2021 et nous continuons de nous efforcer de vous offrir du cuir et des textiles de haute qualité pour vos travaux et projets. Nous nous réjouissons d'ores et déjà d'une collaboration fructueuse et agréable l'année prochaine.

Andri Lohnke et l'équipe

## Nouveau site Internet

Cet été, notre nouveau site Internet [www.ledtex.ch](http://www.ledtex.ch) a été mis en ligne. Vous pouvez maintenant trouver toutes les informations détaillées sur nos produits et services en ligne.



## Webshop pellebelle

Le travail intensif sur notre nouveau site Internet a malheureusement entraîné des retards. Notre objectif est de lancer le Webshop pellebelle courant 2021. Nous restons à l'écoute.

pellebelle  
LEDERMANUFAKTUR

## Cuir Ecopell

*Actualisations des collections*

Depuis 1992, la société Ecopell GmbH produit et distribue du cuir naturel à tannage végétal. Les faibles polluants, la tolérance aux allergies et le respect des normes sociales sont des valeurs essentielles pour Ecopell. Découvrez un cuir qui répond aux attentes les plus élevées en termes de production respectueuse de l'environnement, de confort et de santé.

Les coloris suivants sont nouveaux dans les collections :

- **ECOPELL NAPPA**-> col. 107 ADONIS BLUE, col. 266 O SOLE MIO, col. 260 HONEY, col. 701 CAMPANULA, col. 704 PALOMA et col. 211 DISTEL
- **RODEO SOFT**-> col. RS211 MINT, col. RS225 SUNSET, col. RS626 ORANGE, col. RS701 LILAC, col. RS704 BLEU CIEL, col. RS707 INDIGO, col. RS848 GRIZZLY, col. RS737 MARONI et col. RS166 WALNUT
- **RODEO**-> col. R303 DEEP SEA

Veillez noter que les coloris suivants ont été supprimés des collections :

- **ECOPELL NAPPA**-> col. 300 BABYBLUE, col. 005 LILAS, col. 212 GRASSHOPPER, col. 269 TWEETY, col. 181 MAUSI et col. 184 FLIPPER
- **GLAMOUR**-> col. G480 HIPPO, col. G425 POPPY, col. G433 DATTE, col. G483 MENHIR
- **RODEO**-> col. R348 CHIPMUNK, col. R329 PUMPKIN, col. R310 GORGONZOLA
- **RODEO SOFT**-> col. RS183 KOALA, col. RS005 KAKADU
- **RODEO PLUS**-> col. RP169 KEYA



Vous pouvez désormais commander des échantillons de cuir au format A5 et 9 x 16 cm pour compléter vos collections existantes. Le nouveau catalogue d'échantillons d'Ecopell est également disponible chez nous. Contactez-nous. C'est avec plaisir que nous enverrons la version actuelle !

## Etagon

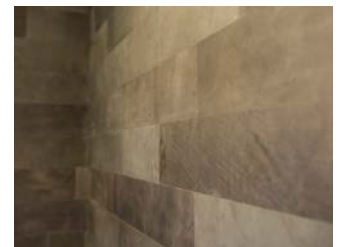
*Revêtements de sol et muraux exclusifs*

Nous sommes actuellement en train d'établir une collaboration avec Etagon en Hollande.

Le cuir offre bien plus de possibilités qu'on ne le pense généralement. Avec des panneaux de cuir exclusifs, les rêves et les fantasmes deviennent réalité lorsqu'il s'agit de revêtements de sol et de murs. Le cuir authentique confère aux maisons, bureaux, salles d'exposition ou zones de réception une ambiance unique !

Que ce soit pour les murs, la cheminée, les portes, les escaliers, la cuisine ou le sol, ces plaques de cuir exclusives sont idéales pour les zones indoor. Grâce à son aspect naturel et à son toucher, le cuir Etagon permet de créer un espace vivant. Les cuirs offrent l'excellence, sont disponibles en six versions et dans plus de 40 teintes.

Consultez les informations à propos des produits Etagon sur notre site Internet.





## Cuir Gmelich / label Ange Bleu (Der Blaue Engel)

*Actualités tannerie*

Notre partenaire de longue date, la tannerie Gmelich basée en Allemagne, a reçu le label « Ange Bleu », le label environnemental RAL ZU 148 pour un cuir écologique. Les cuirs ont reçu le label « Ange Bleu » qui garantit que les impacts environnementaux et sanitaires sont minimisés depuis la production sur toute la durée de vie utile jusqu'au recyclage et à l'élimination. Cela comprend tous les cuirs aniline et semi-aniline, ainsi que le cuir pigmenté de Gmelich. Ils sont fabriqués conformément aux directives respectueuses de l'environnement et ont reçu le label environnemental très convoité. Les cuirs sont produits avec de faibles émissions, de faibles niveaux de substances nocives et sont respectueux de l'environnement - au bénéfice de l'environnement.

**Article :** ASCOT, SOLITair, GAUCHO, TEXAS, BRONCO  
– Un cuir qui inspire !

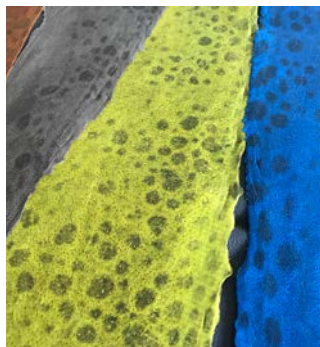
## Cuir de poisson Nordic Fish Leather

*Reprise de la tannerie, articles abandonnés*

La tannerie Atlantic Leather a repris ses activités sous une nouvelle direction. Les nouveaux propriétaires produisent du cuir de poisson sous le nom **NORDIC FISH LEATHER**. Nous sommes d'autant plus heureux de vous annoncer que les peaux de cuir de poisson sont dès à présent de nouveau disponibles. La tannerie se concentre désormais sur la production de cuirs de poisson SAUMON, CABILLAUD et LOUP.



Cuirs de poisson SAUMON



Cuirs de poisson LOUP

Le cuir de perche n'est plus dans la gamme, car la matière première a dû être achetée et ne rentre donc plus dans le concept de durabilité du processus de production. Toutes les peaux de poisson sont des matières premières naturelles et des sous-produits issus de la transformation du poisson en Islande. De nouvelles cartes de couleurs sont en cours d'élaboration et seront bientôt disponibles.

## Cuir végétal de Toscane

*Collections nouveautés*

**SIBILLA NAPPA** est le tout dernier article de notre partenaire toscan. D'une épaisseur de 1 à 1,2 mm, il dispose d'un fini ciréux blanc et convient parfaitement aux articles en cuir créatifs et exclusifs.

Les cuirs « Elbamatt, Oregon et Maine » ont été maintenus et sont extrêmement populaires auprès de nos clients. Le tannage végétal et le traitement à la cire ou à l'huile permettent d'obtenir des cuirs particulièrement attrayants. Sur demande, tous les cuirs peuvent être fabriqués jusqu'à 0,8 mm d'épaisseur, adoucis ou munis d'une marque de cicatrisation, ce qui permet d'obtenir un nappa. Ainsi, les possibilités sont extraordinairement variées. Vous avez un souhait – demandez-nous !





## Produits Eco-Friendly

*Jacroki, beLEAF et Piñatex*

Comme annoncé l'année dernière, nous avons déjà en stock les premières couleurs du matériau cellulosique bien connu **JACROKI** dans la version **SOFT** d'une épaisseur de 0,5 mm.

Nous avons également les premières feuilles de **beLEAF™** en stock, un matériau de feuille de la plante d'oreille d'éléphant que l'on voit souvent dans les salons. Ce nouveau matériau respectueux de l'environnement et végétal aux propriétés semblables à celles du cuir est si innovant qu'il a reçu le prix APFL dans la catégorie « Meilleur matériau naturel » juste après sa création en 2019.

Les premiers échantillons beLEAF sont disponibles dans nos entrepôts. Malheureusement, la production des nouveaux produits est difficile en raison de la situation COVID-19 au Brésil. Il peut donc y avoir des retards de livraison. Les nouvelles livraisons sont initialement prévues sur 2021.

Pour la même raison et en raison de la forte demande, les livraisons du matériau Piñatex®, un textile durable à base de feuilles d'ananas, sont également retardées. Ici aussi, nous avons les premiers échantillons de la collection Original, Metallic et Mineral légèrement chatoyante.

Pour plus d'informations sur les articles individuels, visitez notre site Internet ou contactez-nous.



Matériau cellulosique bien connu JACROKI (photo du haut)

Feuilles de beLEAF™ (photo en bas)



Matériau Piñatex® (photo du haut)



---

## News Dolcevia

*Nouveautés collections*

Nous sommes heureux de présenter notre nouveau catalogue d'échantillons SIKELIA, KARMA et TANK de Dolcevia – des tissus italiens de bon goût, naturels et tendances :

- **ALPACA** (Sikelia) est un tissu en laine de haute qualité composé à 70 % de laine vierge et à 30 % de laine d'alpaga. Le tissu câlin est parfait comme un « accroche-regard » tel que les coussins. Disponible en trois tons naturels.
- **GINGER** (Sikelia) est un tissu bouclé grossier avec 40 000 Martindale en polyacryl, lin, laine et polyester. Le tissu rembourré est disponible en cinq teintes naturelles.
- **JOKER DOUBLE** (Sikelia) est un tissu d'ameublement en 60 % lin et 40 % viscose, disponible en trois teintes naturelles.
- **PORTOS INTRECCIO** (Sikelia) est un tissu rembourré de 35 000 Martindale, disponible en trois teintes naturelles.
- **PORTOS INTRECCIO** (Sikelia) est un tissu rembourré de 35 000 Martindale, disponible en trois teintes naturelles.
- **KARMA BOUCLÉ** est un tissu Uni Bouclé de 36 teintes différentes avec 50 000 Martindale.
- **TANK BOUCLÉ** est également un tissu Uni Bouclé, mais un peu plus plat, plus discret et disponible en 14 couleurs.

Consultez les informations à propos des nouveaux articles sur notre site Internet.



Collection SIKELIA

---

## News Abitex

*Nouveautés collections*

Abitex élargit sa gamme avec 2 nouvelles matières. **LINOSA** la préservation de l'environnement est également toujours plus importante dans le secteur textile. LINOSA est en 100 % coton recyclé avec une texture naturelle à l'œil et au toucher. Le coton ne rétrécit pas au lavage et ne contient pas de substances toxiques. Il est hypoallergénique et disponible en 32 teintes.

**HORO 66** est un tissu d'ameublement structuré et épais 100 % polyester. Le tissu est disponible dans une grande variété de couleurs et possède d'excellentes propriétés telles que la durabilité, la résistance au feu et l'imprimabilité des tissus.

Consultez les informations à propos des deux nouvelles matières sur notre site Internet.



Collection HORO



KARMA BOUCLÉ

---





## Columbus Breuer

*Représentation Columbus/nouvelle stratégie commerciale*

L'entreprise textile Columbus Breuer, dont le siège est en Allemagne, a décidé cette année d'organiser toutes les ventes avec un nouveau personnel directement depuis l'Allemagne. En raison de ce changement de stratégie commerciale, nous perdons la représentation officielle fin novembre.

Vous avez la possibilité de continuer à acheter les tissus chez nous. Cependant, le prix et les conditions doivent nous être demandés.

Nous comblons cette lacune avec les excellents tissus de DELIUS, qui sont également très résistants en termes d'assombrissement, de tissus décoratifs et de rideaux pour le secteur objet. Demandez-nous !



Tissus DELIMAR  
collection Meridian  
(photo du haut)

Collection DELIWALL  
(photo de left)

## ATA Tessuti

*ATA Tessuti collaboration incertaine*

La collaboration avec l'entreprise ATA Tessuti a été très difficile tout au long de l'année avec une issue incertaine. Les problèmes autour de la COVID-19 ne sont toutefois pas la seule raison. Nous ne savons pas non plus si l'entreprise continuera d'exister. C'est pourquoi nous suspendons notre collaboration pour le moment. Dès que nous aurons une vision claire, nous en informerons nos clients.

## Foires, visites clientèle, situation COVID-19

*Informations générales*

Actuellement, il ne semble pas que nous soyons en mesure de visiter, participer, voire même exposer dans des salons. HEIMTEXSUISSE a été repoussé à janvier 2022, de même que d'autres salons.

Aussi, nous sommes heureux de vous inviter à nous rendre visite à Romanshorn et prêts à vous conseiller. Notre entrepôt est ouvert. Si vous préférez une visite client, contactez-nous. Nous serons heureux de nous déplacer et de vous conseiller chez vous.

En raison de la Covid19, nos partenaires du secteur du cuir et du textile ont parfois des problèmes importants avec leurs productions. Il peut donc y avoir des retards de livraison. Nous vous prions d'être patients et, si possible, une planification à plus long terme pour l'achat de matériaux. Selon la situation, nous sommes également contraints de nous adapter, de rester flexibles ou de trouver d'autres solutions. Dans tous les cas, nous restons en contact, agissons, réagissons et vous informons en temps utile.

## Réseaux sociaux

*Stay in touch !*

Restez en contact ! Nous nous réjouissons de votre visite sur notre nouveau site Internet [www.ledtex.ch](http://www.ledtex.ch)

Retrouvez-nous sur Facebook également (@lohnke.ledtex) et sur Instagram (@lohnkelederundtextil)



Du cuir pour la vie –  
Une vie pour le cuir