

Domaine Trimbach Ribeauvillé

RVF\*\*

<b>CLOS SAINTE-HUNE</b>	Clos Monopole	<b>2016</b>	75 cl	<b>225 €</b>	AG 98+	RV 98/100
<b>CLOS SAINTE-HUNE</b>	Clos Monopole	<b>2016</b>	150 cl Magnum	<b>470 € *</b>		limitiert / limited
<b>CLOS SAINTE-HUNE</b>	Clos Monopole	<b>2014</b>	75 cl	<b>245 €</b>	RP 96	limitiert / limited
<b>CLOS SAINTE-HUNE</b>	Clos Monopole	<b>2013</b>	75 cl	<b>199 €</b>	RP 95+	limitiert / limited
<b>CLOS SAINTE-HUNE</b>	Clos Monopole	<b>2012</b>	75 cl	<b>199 € *</b>	RP 95	limitiert / limited
<b>CLOS SAINTE-HUNE</b>	Clos Monopole	<b>2012</b>	150 cl Magnum	<b>425 € *</b>		limitiert / limited
<b>CLOS SAINTE-HUNE</b>	Clos Monopole	<b>2009</b>	75 cl	<b>245 €</b>		Ex. Domaine
<b>CLOS SAINTE-HUNE</b>	Clos Monopole	<b>2008</b>	75 cl	<b>249 €</b>		Ex. Domaine
<b>CLOS SAINTE-HUNE</b>	Clos Monopole	<b>2006</b>	75 cl	<b>255 € *</b>		limitiert / limited



Domaine Trimbach - 1,67 Hektar Riesling in der Grand Cru Lage Rosaker - Produktion 5000 bis 8000 Flaschen. Sehr haltbar kann bis zu 50 Jahren reifen.

Seit 200 Jahre im Besitz der Domaine - gilt als la Romanée-Conti des Elsass !

**Riesling Schlossberg** Grand Cru **2016** 75 cl **53 € \*** Vorbestellung / Pre-Order - ab 6 Flaschen

Der Grand Cru Schlossberg bildet den Auftakt zu einer neuen Kollektion edler Grand Cru-Rieslinge an der Seite der großen Trimbach-Klassiker Clos Ste. Hune und Frédéric Emile.

Alsace

<b>Riesling Turckheim</b>	Domaine Zind-Humbrecht	<b>2018</b>	75 cl	<b>18 €</b>		<b>Biodynamischer Weinbau</b>
<b>Riesling Brand Vieilles Vignes</b>	Domaine Zind-Humbrecht	<b>2010</b>	75 cl	<b>65 €</b>	RP 95	Grand Cru
<b>Riesling Brand Vendanges Tardives</b>	Domaine Zind-Humbrecht	<b>2006</b>	75 cl	<b>79 €</b>	RP 94	Grand Cru / Auslese
<b>Riesling Brand Vendanges Tardives</b>	Domaine Zind-Humbrecht	<b>2006</b>	37,5 cl Demi	<b>45 €</b>		Grand Cru / Auslese
<b>Riesling Brand Vendanges Tardives</b>	Domaine Zind-Humbrecht	<b>2004</b>	37,5 cl Demi	<b>59 €</b>	RP 97	Grand Cru / Auslese
<b>Riesling Rangén Clos Saint-Urbain</b>	Domaine Zind-Humbrecht	<b>2018</b>	75 cl	<b>79 € *</b>		Grand Cru
<b>Riesling Rangén Clos Saint-Urbain</b>	Domaine Zind-Humbrecht	<b>2015</b>	75 cl	<b>79 € *</b>	RP 95-97	Grand Cru
<b>Marc de Gewurztraminer</b>	Domaine Zind-Humbrecht	<b>1976</b>	50 cl	<b>129 € *</b>		Vorbestellung / Pre-Order - ab 1 Flasche
<b>Riesling Schlossberg Vendanges Tardives</b>	Domaine Weinbach	<b>2006</b>	37,5 cl Demi	<b>34 €</b>	WS 93	Auslese-Qualität



Depuis le millésime 2005, l'ensemble des vignobles (28 hectares) est travaillé en biodynamie. **Demeter**

**Riesling Rangén de Thann** Martin Schaezel **2010** 75 cl **44 €** RV 17,5 Top Grand Cru Lage

Der Rangén wird schon seit langem, mindestens seit dem 13. Jahrhundert, bewirtschaftet

Er ist der südlichste Weinberg des Elsass, und der einzige, der vollständig als Grand Cru klassifiziert wurde

<b>Riesling Sélection de Grains Nobles</b>	Domaine Hugel	<b>1988</b>	75 cl	<b>125 € R</b>		sehr guten Zustand
M.B.***** vorzügliche frische, minze. Bis über das Jahr 2000 hinaus. SGN aus Riesling wird selten produziert						
<b>Gewurztraminer Clos Zisser Grand Cru</b>	Domaine Klipfel	<b>1973</b>	75 cl	<b>79 € *</b>		guten Zustand 2-3cm
<b>Gewurztraminer Clos Zisser Grand Cru</b>	Domaine Klipfel	<b>1967</b>	75 cl	<b>89 € *</b>		guten Zustand 2-3cm
<b>Gewurztraminer Clos Zisser Grand Cru</b>	Domaine Klipfel	<b>1966</b>	75 cl	<b>125 € *</b>		guten Zustand 2-3cm
<b>Gewurztraminer Clos Zisser Grand Cru</b>	Domaine Klipfel	<b>1959</b>	73 cl	<b>159 € *</b>		guten Zustand 2-3cm



Auch wenn der Begriff des Grand Cru im Elsass schon lange existierte, wurde der gesetzliche Rahmen mit der Schaffung einer Appellation d'Origine Contrôlée (kurz AOC) erst am 20. November 1975 geschaffen

Domaine Berthet-Bondet Jura

RVF\*

Bio- Weinbau seit 2010

<b>Vin de Paille</b>	<b>Vin moelleux</b>	<b>2007</b>	37,5 cl Demi	<b>44 €</b>	RVF le coup de ♥
----------------------	---------------------	-------------	--------------	-------------	------------------

Als Strohwein bezeichnet man einen Wein, dessen Trauben nach der Lese auf Strohmatten oder Holzgestellen getrocknet sodass ihr Zuckergehalt infolge der Wasserverdunstung steigt. Erst nach dieser Behandlung werden die Trauben gepresst.

<b>Macvin du Jura</b>	<b>Liqueur</b>	75 cl	<b>28 €</b>	RVF le coup de ♥
-----------------------	----------------	-------	-------------	------------------

Der Macvin du Jura ist ein Likörwein. Er ist eine Mischung aus Traubenmost und Marc aus dem Jura. 17% vol. 140g/l. Restzucker

<b>Château Chalon</b>	<b>Vin Jaune</b>	<b>2010</b>	62 cl	<b>55 €</b>	RV 18
<b>Château Chalon</b>	<b>Vin Jaune</b>	<b>2009</b>	62 cl	<b>59 €</b>	RP 96

I had the chance to compare the 2009 Château Chalon with the 2008 and 2006, and I think the 2009 takes the best from the other two years  
Top Château Chalon 2009 RVF 18/20 - Domaine Macle 18,5 /20

<b>Château Chalon</b>	<b>Vin Jaune</b>	<b>2007</b>	62 cl	<b>69 € *</b>	RP 95+
-----------------------	------------------	-------------	-------	---------------	--------

RP. The 2005 Château Chalon is one of the best among the more recent vintages. This is one to age for a long time.

Der Vin Jaune (franz. für gelber Wein) wird ausschließlich aus einer Rebsorte hergestellt: der weißen Sorte Savagnin. Im Geschmack ähnelt der Wein dem Sherry, mit dem er häufig verglichen wird. Ein großer Unterschied liegt jedoch darin, dass der Vin Jaune nicht aufgespritzt wird. Nach der Vergärung des Mosts muss der Wein noch mindestens sechs Jahre und drei Monate in einem Barriquefass liegen. In dieser Reifezeit verdunsten bis zu 40 % des Weines. Im Gegensatz zu anderen Weinen, werden die Fässer nie geöffnet, um den leeren Raum, der durch normale Verdunstung entsteht, "nachzufüllen".

Château Chalon ist einer der lagerfähigsten Weine der **150 bis 200 Jahre** überdauern kann. 2014 würde eine Flasche Château Chalon **Jahrgang 1774** für 57.000.- € versteigert. Und wieder am **25 Mai 2018** den gleichen Jahrgang für 107.700 €



Domaine Jean Bourdy depuis 1475

Biodynamischer Weinbau / Demeter

<b>Château Chalon</b>	<b>Vin Jaune</b>	<b>2008</b>	62 cl	<b>89 €</b>	großer Jahrgang
<b>Château Chalon</b>	<b>Vin Jaune</b>	<b>1999</b>	62 cl	<b>149 €</b>	Ex. Domaine
<b>Côtes du Jura</b>	<b>Vin Jaune</b>	<b>2007</b>	62 cl	<b>59 €</b>	Ex. Domaine
<b>Côtes du Jura</b>	<b>Vin Jaune</b>	<b>1999</b>	62 cl	<b>135 €</b>	Ex. Domaine
<b>Côtes du Jura</b>	<b>Vin Jaune</b>	<b>1959</b>	62 cl	<b>380 €</b>	Ex. Domaine



Das Weingut wurde Gegründer zwischen **1475 und 1500** und ist damit ein des ältesten in Frankreich. Im Keller von Bourdy lagern Jahrgängen wie 1945, 1928 und 1781 !. **Biodynamischer Weinbau seit 2006**

Jura

<b>Château Chalon</b>	Domaine Macle	<b>2011</b>	62 cl	auf Anfrage / on request	RP 98-99	Subskription / Future 2021
Der Château Chalon von der Domaine Macle gehört zu den gesuchtesten unter den Vin Jaune.						
<b>Château Chalon</b>	Domaine Macle	<b>2010</b>	62 cl	<b>125 €</b>	RP 96	RVF le coup de ♥
2010 is a vintage Laurent Macle compares with 2008 again, but it's less marked by the gout de jaune. He also mentioned 1999, and perhaps 1997.						
<b>Château Chalon</b>	Domaine Macle	<b>2009</b>	62 cl	auf Anfrage / on request *	RP 100	streng limitiert / strictly limited
<b>Macvin du Jura</b>	Domaine Macle		75 cl	<b>44 €</b>	RP 93	Top Apéritif
<b>Château Chalon</b>	Domaine Tissot	<b>2010</b>	62 cl	<b>110 €</b>	RP 96+	Biodynamischer Weinbau
<b>Arbois Vin Jaune</b>	Fruitière Vinicole	<b>1970</b>	62 cl	<b>149 € *</b>		guten Zustand
<b>Vin Jaune du Jura</b>	Domaine Badoz	<b>2012</b>	62 cl	<b>42 € *</b>		Subskription / Future 2021



# Domaine Dagueneau

RVF\*\*\*

# Biodynamischer Weinbau

<b>Pouilly-Fumé</b>	Pur Sang	<b>2017</b>	75 cl	<b>90 € *</b>		streng limitiert / strictly limited
<b>Pouilly-Fumé</b>	Buisson Renard	<b>2015</b>	75 cl	<b>89 € *</b>	RV 18/20	streng limitiert / strictly limited
<b>Pouilly-Fumé</b>	Buisson Renard	<b>2014</b>	75 cl	<b>90 € *</b>		streng limitiert / strictly limited
<b>Pouilly-Fumé</b>	Silex	<b>2016</b>	75 cl	<b>125 € *</b>		streng limitiert / strictly limited
<b>Pouilly-Fumé</b>	Silex	<b>2014</b>	75 cl	<b>135 € *</b>	RV 19/20	streng limitiert / strictly limited

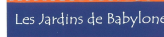
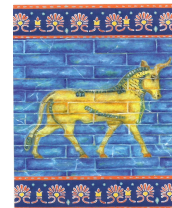
**I Sancerre & Silex** nur in Verbindung mit Les Jardins de Baylone - Zuteilung auf Anfrage !

<b>Sancerre</b>	Le Mont Damné	<b>2016</b>	75 cl	<b>169 € *</b>		streng limitiert / strictly limited
<b>Sancerre</b>	Le Mont Damné	<b>2015</b>	75 cl	<b>169 € *</b>		streng limitiert / strictly limited
<b>Sancerre</b>	Le Mont Damné	<b>2014</b>	75 cl	<b>169 € *</b>		streng limitiert / strictly limited
<b>Sancerre</b>	Le Mont Damné	<b>2013</b>	75 cl	<b>169 € *</b>		streng limitiert / strictly limited

0,58 Hektar ! Produktion ca. 2000 Flaschen pro Jahr.

<b>Jurancons sec</b>	les Jardins de Babylone	<b>2015</b>	75 cl	<b>55 €</b>	RV 92	trocken 12,5% vol.
<b>Jurancons moelleux</b>	les Jardins de Babylone	<b>2015</b>	75 cl	<b>98 €</b>	RV 95	Edelsuß 11% vol.
<b>Jurancons moelleux</b>	les Jardins de Babylone	<b>2012</b>	150 cl Magnum	<b>285 € *</b>		
<b>Jurancons moelleux</b>	les Jardins de Babylone	<b>2011</b>	150 cl Magnum	<b>285 € *</b>		
<b>Jurancons moelleux</b>	les Jardins de Babylone	<b>2009</b>	150 cl Magnum	<b>290 €</b>		

Didier Dagueneau & Guy Pautrat sind bereits seit vielen Jahren gute Freunde als sie im südwestfranzösischen Jurancon das kleine Weingut "Les Jardins de Babylone" gründeten. Die geringe Anzahl abgefüllter Flaschen machen diese exzellenten Süßweine zu seltenen Raritäten.



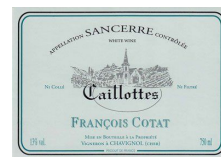
# Domaine Francois Cotat Sancerre

RVF\*\*

<b>Sancerre</b>	Rosé	<b>2018</b>	75 cl	<b>27 €</b>		Einzelflaschen -single bottles
<b>Sancerre</b>	la Grande Côte	<b>2018</b>	75 cl	<b>42 €</b>		Einzelflaschen -single bottles
<b>Sancerre</b>	les Culs de Beaujeu	<b>2018</b>	75 cl	<b>42 €</b>		Einzelflaschen -single bottles
<b>Sancerre</b>	les Monts Damnés	<b>2018</b>	75 cl	<b>42 €</b>		Einzelflaschen -single bottles

Die Lage Culs de Beaujeu ist noch steiler als les Monts Damnés ! Mit bis zu 70% Steigung.

Der Verdammte Berg ! weil les Monts Damnés, ein Gefälle von bis zu 65% haben und daher sehr schwer zu bearbeiten sind.



# Loire

<b>Pouilly-Fumé</b>	Domaine Bardin	<b>2019</b>	75 cl	<b>15,90 €</b>		
<b>Sancerre les Charmes</b>	Domaine Bardin	<b>2019</b>	75 cl	<b>15,90 €</b>		
<b>Sancerre rosé les Charmes</b>	Domaine Bardin	<b>2019</b>	75 cl	<b>16,90 €</b>		
<b>Clos de la Coulée de Serrant</b>	Nicolas Joly	<b>2016</b>	75 cl	<b>79 €</b>	AG 96	Biodynamischer Weinbau
<b>Clos de la Coulée de Serrant</b>	Nicolas Joly	<b>2015</b>	75 cl	<b>79 €</b>		
<b>Vouvray sec</b>	Domaine du Clos Naudin	<b>2016</b>	75 cl	<b>35 €</b>	AG 95/100	
<b>Vouvray la Réserve</b>	Domaine du Clos Naudin	<b>1989</b>	75 cl	<b>125 €</b>	RV 19/20	
<b>Vouvray la Goutte d'Or</b>	Domaine du Clos Naudin	<b>2015</b>	75 cl	<b>485 € *</b>	RV 20/20	streng limitiert
<b>Vouvray la Goutte d'Or</b>	Domaine du Clos Naudin	<b>2011</b>	75 cl	<b>465 € *</b>	RV 20/20	streng limitiert

Nur in den Ausnahmejahrgängen 1947, 1990, 2011 und 2015 konnte der Prestigewein von Clos Naudin

der Vouvray Moelleux „La Goutte d'Or“, in kleinster Menge produziert werden. Auktion 2018 Preis 775.- für den 2015er !

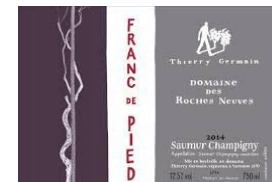
<b>Muscadet le Verger</b>	Luneau-Papin	<b>2018</b>	75 cl	<b>14 €</b>		Biodynamischer Weinbau
<b>Muscadet Terre de Pierre</b>	Luneau-Papin	<b>2018</b>	75 cl	<b>19 €</b>		
<b>Muscadet Vera Cruz</b>	Luneau-Papin	<b>2018</b>	75 cl	<b>19 €</b>		
<b>Saumur Champigny</b>	Dom. des Roches Neuves	<b>2018</b>	75 cl	<b>19 €</b>	AG 93	Biodynamischer Weinbau
<b>Saumur Champigny "Franc de Pied"</b>	Dom. des Roches Neuves	<b>2018</b>	75 cl	<b>39 €</b>	AG 95	
<b>Saumur Champigny "Franc de Pied"</b>	Dom. des Roches Neuves	<b>2015</b>	75 cl	<b>44 €</b>	RV 18	
<b>Saumur Champigny Mémoires</b>	Dom. des Roches Neuves	<b>2018</b>	75 cl	<b>59 €</b>	AG 94	

Die Reben sind aus 1904, wurzelecht und auf Silexböden gepflanzt. Daher sind sie das Gedächtnis (Mémoires) der Loire.

zum Vergleich Clos Rougeard 2015 : le Clos 93/100 - les Poyeux 93/100 - le Bourg 96/100 - Preis ab 150.- bis 300.- €

<b>Chinon "Vieilles Vignes"</b>	Domaine Philippe Alliet	<b>2015</b>	75 cl	<b>26 €</b>	RV 96/100 - 65.- €	
---------------------------------	-------------------------	-------------	-------	-------------	--------------------	--

40- bis 65-jährige Rebstocke, Ausbau von 12 Monaten in gebrauchten Barriques.



# Domaine Gaston Huet Vouvray

RVF\*\*\*

# Biodynamischer Weinbau

<b>le Clos du Bourg</b>	Vouvray sec	<b>2019</b>	75 cl	<b>29 €</b>	RP 95	
<b>le Clos du Bourg</b>	Vouvray sec	<b>2018</b>	75 cl	<b>35 €</b>	AG 90	
<b>le Haut-Lieu</b>	Vouvray sec	<b>1965</b>	75 cl ex. Domaine	<b>179 € *</b>		Top Zustand
<b>le Clos du Bourg</b>	Vouvray Moelleux	<b>2009</b>	75 cl	<b>49 €</b>	RP 93	13,1% vol. 69g/l RS - 6,8 S
<b>Vouvray Le Haut Lieu "FU"</b>	Vouvray Moelleux	<b>1959</b>	75 cl ex. Domaine	<b>389 €</b>	RP 99	ex. Domaine RARITÄT

**12,8% vol., Säure: 6,7g/l, Süße: 32g/l**

Die Zusatzbezeichnung "FU" benennt eine Einzellige (lieu-dit) in der Lage Le Haut-Lieu. Diese wird separat in bestimmten Jahren vinifiziert.

Die Weine stammen aus den alten Tuffsteinkellern der Domaine Huet und wurden erst kurz vor der Lieferung Ende September 2012 etikettiert

Mittleres bis tiefes Gold. Reiches, reifes Bukett nach tropischen Trockenfrüchten, kandiertem Ingwer und Maracujakonfitüre

Betörende Balance in der Ansprache und berauschende Brillanz in der Frucht am Gaumen. So reich und komplex im Ausdruck und doch gleichzeitig scheinbar ohne jedes Gewicht.

Immer noch voller Leben und mit delikater, seidiger Fruchtsüße. Kandierte Zitrusfrüchte und ein Anflug Minze geben dem Aroma zusätzliche Frische; feinsalzige Mineralität

und filigran-vitales Säurespiel sorgen für Struktur und Noblesse. **Ein absolut zeitloser Wein!**

<b>le Mont</b>	Moelleux 1ère Trie	<b>2010</b>	75 cl	<b>65 €</b>	AS 95	Top Jahrgang
<b>Clos du Bourg</b>	Moelleux 1ère Trie	<b>1990</b>	75 cl	<b>165 €</b>	RP 97+	Top Zustand
<b>le Mont "début de pressée"</b>	Moelleux 1ère Trie	<b>1989</b>	75 cl	<b>259 €</b>	RP 99	ex. Domaine

**le Mont „debut de pressée“ 1989 Vol. 10,3%, Säure: 10,7g/l, Süße: 190g/l RARITÄT**

According to Noël Pinguet there was no botrytis in 1989: "The berries were absolutely healthy when they dried on the vines in a vintage that is the best I have ever made and stays side by side with the legendary 1947."

<b>le Haut Lieu</b>	Moelleux 1ère Trie	<b>1947</b>	75 cl	auf Anfrage/ on request	* RP 100	Vorbestellung / Pre-Order
<b>le Haut Lieu</b>	Vouvray Moelleux	<b>1921</b>	75 cl	auf Anfrage/ on request	*	Vorbestellung / Pre-Order

<b>Cuvée Constance</b>	Cuvée Spéciale	<b>2009</b>	50 cl	<b>159 €</b>	WS 98	Einzelflaschen -single bottles
<b>Cuvée Constance</b>	Cuvée Spéciale	<b>1989</b>	37,5 cl Demi	<b>179 € *</b>	MB *****	10,9% vol. 162g/l RS - 9,3 S

MB; Umwerfend ! Auf dem Höhenpunkt zwischen jetzt und 2020, wir sich aber noch darüber hinaus noch halten. \*\*\*\*\* ja sechs Sternen: sehr selten. Neal Matin 98/100

\* = Subskription- Vorverkauf - Broking / Pre-Arrival -Future \* = MwSt. nicht ausweisbar / Vat no deductible \* =limitiert & streng limitiert: Wertmäßig 1 zu 1

