

Die Königin

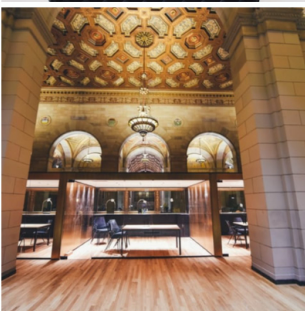
Herrscherin, Fürstin, Aristokratin

www.barbara-bichler.de/koenigin

Dein innerster Antrieb:

Verantwortung und Führung übernehmen

Du möchtest Vorbild für deine Community sein und sie mit Exzellenz zu Harmonie und Wohlstand führen.
Du bist konsequent, einflussreich und verantwortungsbewusst.



Was dich auszeichnet

Als Königin bist du anspruchsvoll und ehrgeizig. Mit hohen Standards verfolgst du deine Ziele und gehst mit gutem Beispiel voran. Du bist eine selbstbewusste Führungspersönlichkeit und möchtest gerne andere Menschen mit deiner Exzellenz zu einem gedeihenden Leben verhelfen.

Die Menschen folgen dir gerne, denn sie bewundern deinen Geschmack und deine Leistung. Sie wissen, dass sie von deiner hochwertigen Expertise profitieren. Sie möchten gerne in deinen "Inner Circle" aufgenommen werden und etwas von deinem Glanz abhaben.

"Erreiche Wohlstand und Lebensqualität durch meine Methoden" könnte deine Aussage sein.

Gelegentlich befürchtet die Königin, ihren Einfluss zu verlieren, ihren eigenen hohen Ansprüchen nicht zu genügen oder als "normaler Mensch enttarnt" zu werden. Sie läuft Gefahr, zu autoritär oder von oben herab zu wirken und so ihre Zielgruppe zu irritieren.

Bekannte Vertreter

Jennifer Lopez, Sophia Loren, Grace Kelly
Rolls Royce, Mercedes-Benz, Rolex

So verkörperst du die Königin:

Tonalität deiner Texte

Deine Texte lassen Bildung, Kompetenz und Verantwortungsbewusstsein durchklingen. Du sprichst über deine Methoden und die hohen Standards, die dir wichtig sind. Berichte über durchschlagende Erfolge für Andere inspirieren deine Community und überzeugen sie, dass unter deiner Leitung Gutes für die Gesellschaft erreicht wird.

Farb- und Bildwelt

Deine Farben und Schriften sollten Hochwertigkeit ausstrahlen und können sowohl schlicht oder auch extravagant sein. Verwende Bilder, die eine gewisse Exklusivität und Eleganz vermitteln. Deine Besucher sollen dich als führende Expertin wahrnehmen.

Marken-Image stärken

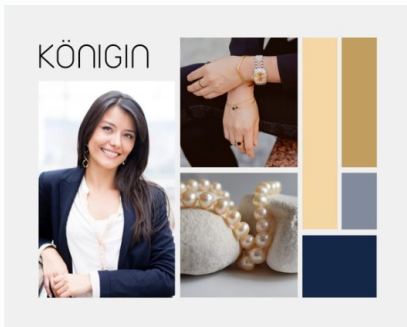
Vergrößere deine Community und stärke deine Autorität und Reichweite. Hilf Menschen, außerordentliche Erfolge zu erzielen und bringe so Stabilität und Sicherheit in ihr Leben. Verbinde dich mit anderen erfolgreichen Persönlichkeiten und kleide dich angemessen.



Führung und Lernen bedingen sich gegenseitig.

- John F. Kennedy -

Visuelle Beispiele



Gold-, Silber- oder Bronze-Töne in Verbindung mit dunklen Farben strahlen Exklusivität aus.
Die Bildwelt drückt Harmonie, Lebensfreude und Wohlstand aus.
Durch edel wirkende Schriften wird der Eindruck verstärkt.