

# Die Rebellin

Zerstörerin, Aktivistin, Einzelgängerin

[www.barbara-bichler.de/rebellin](http://www.barbara-bichler.de/rebellin)

Dein innerster Antrieb:

## Befreiung und Veränderung

Du bist die Anführerin des Wandels, kämpfst gegen das Establishment für Freiheit und Unabhängigkeit.

Du heizt die Menschen an, sich zu wehren und mit Konventionen zu brechen.

Du bist mutig, unbezähmbar und revolutionär.



## Was dich auszeichnet

Als Rebellin gehst du wild entschlossen voran und ebnest den Weg für Veränderung und radikale Freiheit. Du bist bereit, im Sinne einer guten Sache unpopuläre Dinge zu tun, Risiken einzugehen und gegen Autoritäten zu kämpfen - notfalls auch ganz alleine. Du möchtest Systeme niederreißen, die nicht funktionieren - sowohl für dich selbst als auch für die Gesellschaft. Und das tust du auf DEINE Weise. No matter what!

Die Menschen lieben dich, weil du wagst zu sagen, was andere nur denken. Du würdest niemals tun, was die Allgemeinheit von dir erwartet - nieder mit dem "Mainstream". Deine Kraft und Klarheit reißt die Menschen mit und sie fühlen, dass sie von deinem Mut profitieren und sich mit deiner Hilfe ein Leben in Freiheit, nach ihren Regeln aufbauen können.

**"Regeln sind da, um sie zu brechen" könnte deine Aussage sein.**

Die größte Sorge der Rebellin ist es, machtlos, gefangen und unwirksam zu sein. Oder - noch schlimmer - in Konformität zu verfallen. Sie neigt dazu, sich (aus Prinzip) in Gefahr zu bringen oder die Grenzen zum Illegalen zu überschreiten.

## Bekannte Vertreter

Elon Musk, Lady Gaga, Jack Sparrow  
Harley Davidson, Tesla

So verkörperst du die Rebellin:

#### Tonalität deiner Texte

Deine Texte sind furchtlos, geradeheraus und kraftvoll. Du polarisierst durch Unkonformität, klare Meinungsäußerungen und provokante Aussagen. So erreichst du genau jene Menschen, die deine Meinung teilen. Worte wie Freiheitsliebe, Rebellion oder Revolution unterstreichen deine Markenaussage. Mache klar, dass der Weg vielleicht nicht leicht sein wird, aber es winken Freiheit und Selbstbestimmung.

#### Farb- und Bildwelt

Deine Farben und Schriften sind stark, markant, aber immer mit einer dunklen Note. Die Rebellin zeigt sich gerne mit Schwarz, denn das unterstreicht ihre unnachgiebige Willenskraft. Die Bilder zeigen kraftvolle Posen und starke Symbolik, was den Widerstand gegen Konventionen zum Ausdruck bringt.

#### Marken-Image stärken

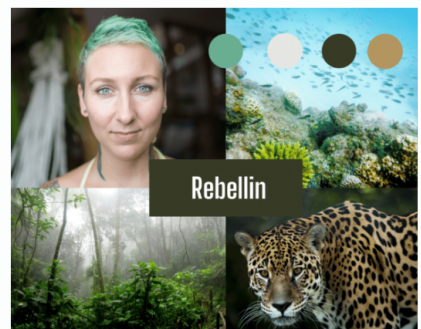
Sprich über Dinge, mit denen du nicht einverstanden bist. Verwende unkonventionelle Methoden und unterstütze Projekte, die deiner Community zeigen, dass du mit aller Kraft für einen Wandel zum Guten kämpfst.



*"Niemand wird über mich triumphieren."*

- Kleopatra -

#### Visuelle Beispiele



Dein Design symbolisiert Mut und Entschlossenheit, dich für das Gute einzusetzen. Schwarz oder dunkle "machtvolle" Töne sind immer mit dabei und erzeugen eine gewisse Dramaturgie. Die weiteren Farben können ganz unterschiedlich sein und mit deinem Thema korrespondieren. Die Headlines sind geradelinig und gut lesbar - und unterstreichen damit deine eindeutige Botschaft.