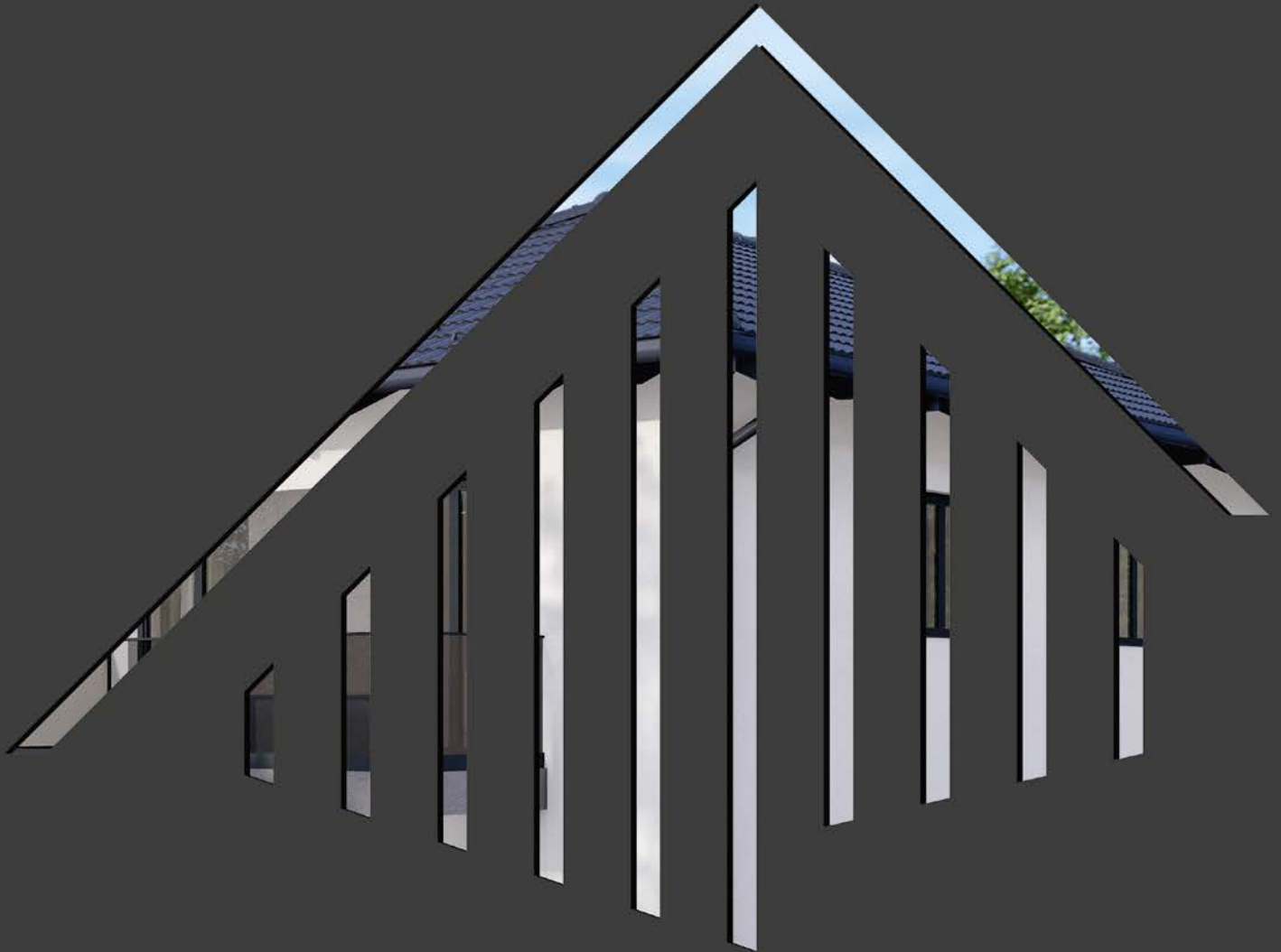


WIR NEHMEN **BAUEN** PERSÖNLICH



BAULEISTUNGSBESCHREIBUNG  
**TECHNIKFERTIG**

NEUBAU EINES EINFAMILIENHAUSES / DOPPELHAUSES  
**ALLGEMEINE BAULEISTUNGSBESCHREIBUNG**



## ■ **GRUNDLAGEN**

### ENTHALTENE I BAUSEITIGE LEISTUNGEN

Die Lieferungen und Leistungen von **STECO Haus** erfolgen ausschließlich in dem Umfang, wie diese nachfolgend aufgeführt sind.

Unter „bauseits“ oder „bauseitigen Leistungen“ wird Organisation und/oder Erbringung der betreffenden Leistungen von Ihnen als Bauherr verstanden.

### BAUGRUNDSTÜCK

Soweit nichts anderes vereinbart ist, wird davon ausgegangen, dass das Grundstück eben ist, im Abstand von mindestens 3-4 m um das Haus kein Gebäude- und Baumbestand befindet, und ungehindert mit schweren Baufahrzeugen und Mobilkran befahren werden kann. Das Baugrundrisiko liegt ausschließlich bei der Bauherrschaft.

## ■ **PLANUNGS- UND INGENIEURLEISTUNGEN\***

### BAUANTRAG / AUSFÜHRUNGSPLANUNG

- › **Baueingabeplanung, bestehend aus:**
  - Bauantrag mit sämtlichen Bauvorlagen (ggf. Standsicherheits-, Wärmeschutz- und Schallschutznachweis, Flächen und Raumberechnungen etc.)
- › **Statischen Berechnungen**
- › **Erstellung eines Bodengutachtens**
- › **Energieausweis nach der gültigen EnEV**
- › **Leistungen von öffentlich bestelltem Vermesser**
  - › Erstellung des amtlichen Lageplans für das Baugesuch
  - › Einmessung des Gebäudes

\* Nur wenn im Angebot enthalten

### NICHT ENTHALTENE LEISTUNGEN

In den STECO Haus Leistungen nicht enthalten und bauseits zu erbringen sind:

- › **Behördliche Baugenehmigungsgebühren**
- › **Fortschreibungsgebühren von Katasteramt**
- › **Blow-Door-Test\***, falls gewünscht oder erforderlich
- › **Begleiten von KfW-Anträgen\***, d.h. der Mehraufwand für die Bearbeitung von Antragsformularen und Bauüberwachung durch einen zugelassenen Sachverständigen

\* wird gegen Aufwandserstattung von STECO Haus angeboten

## BAULEISTUNGEN

### GRUNDSÄTZLICHES

In den nachfolgend aufgeführten Leistungen ist immer enthalten:

- › Erstellung der statischen Berechnung und Produktion- sowie Montageplanung
- › Herstellung, Lieferung und Montage der beschriebenen Produkte und Bauleistungen
- › Baustelleneinrichtung einschl. Baugerüst, Kran und Müllentsorgung
- › Bauleitung für die beauftragten Bauleistungen

Alle Lieferungen und Ausführungen erfolgen gemäß der mit Ihnen abgestimmten und von Ihnen freigegebenen Ausführungsplanung. Bei Abweichungen haben die dort beschriebenen Details Vorrang vor der hier vorliegenden allgemeinen Leistungsbeschreibung.

Änderungen, die baulich keine Nachteile hervorrufen und/oder Qualitätsminderungen mit sich bringen, sowie Änderungen bedingt durch die Statik, Anforderungen der Haustechnik und/oder behördliche Auflagen bleiben vorbehalten. Ebenso bleiben mögliche Maß- sowie Flächenabweichungen in zulässiger Toleranz vorbehalten.

Folgende Nebenleistungen sind bauseits zu erbringen.

Anschlüsse für Baustrom und Bauwasser sind bauseits zu stellen. Die Verbrauchskosten zahlt der Bauherr.

### GRÜNDUNG

#### **Bauseitige Gründungsebene**

Das Haus wird auf bauseitige/s **Kellergeschossdecke / Bodenplatte** aufgestellt.

Sämtlichen für die Gründungsebene erforderlichen Erdarbeiten (Aushub, Kanalarbeiten, Wiederverfüllung, Planum, etc.) sowie Betonarbeiten gehören zu den bauseitigen Leistungen. Der Arbeitsraum ist dabei zu verfüllen und zu verdichten, so dass darauf ein Baugerüst sicher aufgebaut werden kann.

## AUSSENWÄNDE

Aufgehende und tragende Wandelemente werden in werkseitig vorgefertigter, massiver Holzkonstruktionsbauweise, raumseitig **beplankt** und **geschlossen**, ausgeführt. Die Leerrohre sowie Leerdosen für Schalter und Steckdosen werden als Vorbereitung für die Elektroinstallation vor Ort gemäß Elektroplanung bereits im Werk eingebaut. Die lichte Raumhöhe beträgt 2,50 m.



### AUFBAU (VON AUSSEN NACH INNEN)

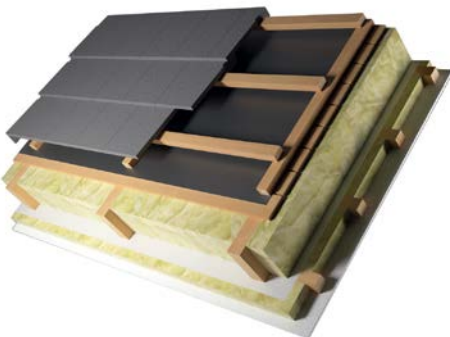
**U = 0,115 W/M²K**

|  |                 |
|--|-----------------|
| > Außenputz, weiß  | 2,0 mm          |
| > Unterputz mit Gewebeeinlage                            | 3,0 mm          |
| > Vollwärmeschutz EPS Graphit, $\lambda = 0,032$         | 100,0 mm        |
| > Klebemörtel  | 2,0 mm          |
| > Holzwerkstoffplatte OSB/3                              | 15,0 mm         |
| > Konstruktionsvollholz C24                              | 160,0 mm        |
| > Mineralwolldämmung DP5 <sup>1)</sup> , $\lambda 0,035$ | (160,0 mm)      |
| > Holzwerkstoffplatte OSB/3                              | 15,0 mm         |
| > Dampfdiffusionsbremse, $sd \geq 20$ m                  | 0,2 mm          |
| > Konstruktionsvollholz (Installationsebene)             | 60,0 mm         |
| > Mineralwolldämmung DP5 <sup>1)</sup> , $\lambda 0,035$ | (60,0 mm)       |
| > Gipsfaser-Bauplatte                                    | 15,0 mm         |
|  | <b>372,2 mm</b> |

1) Dämmung zwischen dem Holzriegel

## DACHKONSTRUKTION I SATTELDACH, PULTDACH, WALMDACH

Zimmermannsmäßiger Dachstuhl entsprechend der Baupläne und nach statischer Vorgabe. Die Sparren- und Pfettenköpfe sind sichtbar, gerade abgeschnitten, dreiseitig gehobelt und die Kanten leicht angefasst. Traufen und Ortgänge werden mit Profilholz verschalt. Alle sichtbaren Holzteile sind in anthrazit behandelt.



### AUFBAU

**U = 0,153 W/M²K**

|  |                 |
|--|-----------------|
| > Dachdeckung  | Dachziegel      |
| > Dachlatten C24   | 40,0 mm         |
| > Konterlatten C24                                       | 40,0 mm         |
| > Unterdeckbahn, $sd \geq 0,2$ m                         | 0,5 mm          |
| > Holzschalung C24                                       | 20,0 mm         |
| > Konstruktionsvollholz C24                              | 220,0 mm        |
| > Mineralwolldämmung DP3 <sup>1)</sup> , $\lambda 0,038$ | (220,0 mm)      |
| > Dampfdiffusionsbremse, $sd \geq 20$ m                  | 0,2 mm          |
| > Latten C24   | 60,0 mm         |
| > Mineralwolldämmung DP3 <sup>1)</sup> , $\lambda 0,038$ | (60,0 mm)       |
| > Gipskartonplatte                                       | 12,5 mm         |
|  | <b>393,2 mm</b> |

1) Dämmung zwischen den Holzbalken bzw. Latten

## DACHEINDECKUNG



Die Dacheindeckung erfolgt mit modernen Marken-Tonziegel, Farbe Schwarz.

Es werden alle erforderlichen Formteile und Zubehör, einschließlich Kehle- und Traufbleche geliefert und montiert. Im Lieferumfang sind ebenfalls die Dunstrohrziegel und Schneenasen enthalten.

Die Dachentwässerung wird mittels vorgehängten Dachrinnen mit außenliegenden Fallrohren, inklusive Zubehör, pulverbeschichtet (RAL7016) ausgeführt.

## DACHKONSTRUKTION I (SPITZBODEN), SATTELDACH, WALMDACH



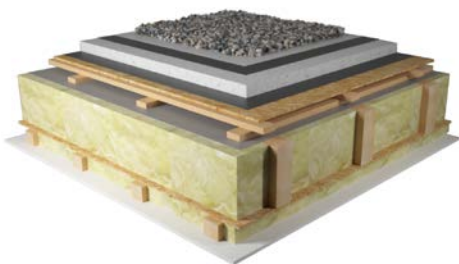
### AUFBAU

|                                  |                 |
|----------------------------------|-----------------|
| > Dachdeckung                    | Dachziegel      |
| > Dachlatten C24                 | 40,0 mm         |
| > Konterlatten C24               | 40,0 mm         |
| > Unterdeckbahn, $sd \geq 0,2$ m | 0,5 mm          |
| > Holzschalung C24               | 20,0 mm         |
| > Konstruktionsvollholz C24      | 220,0 mm        |
|                                  | <b>320,5 mm</b> |

## DACHKONSTRUKTION I FLACHDACH

Die Attika wird mit Attikaprofilen aus Aluminium, pulverbeschichtet RAL 7016, abgedeckt. Die Dachentwässerung erfolgt über außenliegende Fallrohre, inklusive Zubehör, pulverbeschichtet RAL 7016.

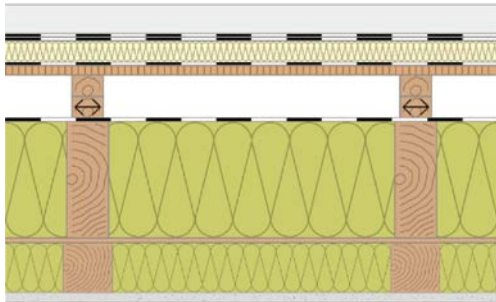
### AUFBAU (VON OBEN NACH UNTEN)



|  |                 |
|--|-----------------|
| > Holzwerkstoffplatte OSB/3                              | 10,0 mm         |
| > Konterlatten C24 (Luftschicht)                         | 22,0 mm         |
| > Latten C24 (Luftschicht)                               | 22,0 mm         |
| > Unterspannbahn   | 0,5 mm          |
| > Konstruktionsvollholz C24                              | 220,0 mm        |
| > Mineralwolldämmung DP3 <sup>1)</sup> , $\lambda 0,038$ | (220,0 mm)      |
| > Dampfdiffusionsbremse, $sd \geq 20$ m                  | 0,2 mm          |
| > Holzwerkstoffplatte OSB/3                              | 10,0 mm         |
| > Latten C24   | 60,0 mm         |
| > Mineralwolldämmung DP3 <sup>1)</sup> , $\lambda 0,038$ | (60,0 mm)       |
| > Gipskartonplatte                                       | 12,5 mm         |
|  | <b>357,2 mm</b> |

1) Dämmung zwischen den Holzbalken bzw. Latten

## DACHABDICHTUNG



### AUFBAU (VON OBEN NACH UNTEN)

- > Rundkies
- > Wurzelflies
- > Bitumenbahn (2-lagig) 10,0 mm
- > Flachdachdämmung EPS 035 80,0 mm
- > Bitumenbahn 5,0 mm

## DACHGESCHOSSDECKE

Kehlbalkendecke ist die Trennebene zwischen Wohnraum und Spitzboden und wird wie folgt ausgeführt.

### AUFBAU



- > Holzschalung C24 20,0 mm
- > Konstruktionsvollholz C24 220,0 mm
- > Mineralwolldämmung DP3<sup>1)</sup>,  $\lambda$  0,038 (220,0 mm)
- > Dampfdiffusionsbremse,  $s_d \geq 20$  m 0,2 mm
- > Latten C24 60,0 mm
- > Mineralwolldämmung DP3<sup>1)</sup>,  $\lambda$  0,038 (60,0 mm)
- > Gipskartonplatte 12,5 mm
- 312,7 mm**

1) Dämmung zwischen den Holzbalken

## GESCHOSSDECKEN

Die Vorteile der Balkendecke sind darin zu sehen, dass hier eine konventionelle, homogene Bauweise mit Holz eingehalten wird. Die unterseitige Installationsebene erleichtert das Verlegen von Leitungen in der Decke.

### AUFBAU



- > Holzwerkstoffplatte OSB/3 18,0 mm
- > Konstruktionsvollholz C24 220,0 mm
- > Installationsebene (120,0 mm)
- > Mineralwolldämmung DP3<sup>1)</sup>,  $\lambda$  0,038 (100,0 mm)
- > Latten C24 22,0 mm
- > Installationsebene (22,0 mm)
- > Gipskartonplatte 12,5 mm
- 272,5 mm**

1) Dämmung zwischen den Holzbalken

## INNENWÄNDE

Die Wände werden **beidseitig geschlossen** geliefert. Die Leerrohre sowie Leerdosen für Schalter und Steckdosen werden als Vorbereitung für die Elektroinstallation vor Ort gemäß Elektroplanung bereits im Werk eingebaut.



### AUFBAU

- |  |                 |
|--|-----------------|
| > Gipsfaser-Bauplatte                                    | 15,0 mm         |
| > Konstruktionsvollholz C24                              | 100,0 mm        |
| > Mineralwolldämmung DP3 <sup>1)</sup> , $\lambda$ 0,038 | (100,0 mm)      |
| > Gipsfaser-Bauplatte                                    | 15,0 mm         |
|  | <b>130,0 mm</b> |

1) Dämmung zwischen dem Holzriegel

## GEBÄUDETRENNWAND



### AUFBAU

- |  |                 |
|--|-----------------|
| > Gipsfaser-Bauplatte, 2-lagig (15 mm)                   | 30,0 mm         |
| > Konstruktionsvollholz C24                              | 100,0 mm        |
| > Mineralwolldämmung DP3 <sup>1)</sup> , $\lambda$ 0,038 | (100,0 mm)      |
| > Luftzwischenraum                                       | 30,0 mm         |
| > Mineralwolldämmung DP3 <sup>1)</sup> , $\lambda$ 0,038 | (100,0 mm)      |
| > Konstruktionsvollholz C24                              | 100,0 mm        |
| > Gipsfaser-Bauplatte, 2-lagig (15 mm)                   | 30,0 mm         |
|  | <b>290,0 mm</b> |

1) Dämmung zwischen dem Holzriegel

## GESCHOSSTREPPE



Doppelt gewendelte Zweiholm-Stahlkonstruktionstreppe, lackiert (RAL 7016) mit 45 mm starken Buchenstufen. Treppen- und Brüstungsgeländer mit Metallstäben und Holzhandlauf.



## HAUSEINGANGSTÜR

Einflügelige Aluminium-Hauseingangstür, mit/ohne Glas-Seitenelement, RAL Farbe nach Wunsch.

3-fach-Verriegelung mit Massiv-Schwenkriegeln, drei Stück zweiteilige 3D-verstellbare Aufsatztürbänder in Türrahmenfarbe, Edelstahl-Türdrücker mit Zylinderrosette innen und eleganter Stangengriff sowie Sicherheits-Zylinderrosette aus Edelstahl matt.

Die Hauseingangstür wird mit elektrischem Türöffner ausgeführt.



## FENSTER UND FENSTERTÜREN

Einflügelige Elemente sind mit einem Dreh-Kipp-Beschlag ausgestattet, zweiflügelige Elemente werden mit Stulp (ohne Mittelpfosten) ausgeführt mit einem Dreh-Kipp-Flügel (Hauptflügel) und einem Dreh-Flügel. Die Schiebeelemente sind als Hebe-Schiebetüren vorgesehen.



### FENSTER / -TÜREN

- › **Fensterrahmen** Mehrkammer Kunststoffprofil mit Aluminium-Vorsatzschale, innen weiß/außen anthrazit RAL 7016
- › **Glasscheibe** 3-fach Wärmeschutzverglasung
- › **Typ / Abmessung** lt. Plan
- › **Fensterbank außen** Aluminium EV1, anthrazit
- › **Fensterbeschläge** WINKHAUS activ/easy Pilot
- › **Fenstergriff** Alu, weiß

### DACHFLÄCHEN-FENSTER

- › **Fabrikat/Typ** VELUX Klapp-/Schwingfenster, Kunststoff
- › **Typ / Abmessung** lt. Plan





## ■ TECHNISCHE AUSRÜSTUNG

### ■ SCHMUTZ- UND REGENWASSERENTWÄSSERUNG

#### Schmutzwasser (SW)

Komplette SW-Entwässerungsanlage. Alle Entwässerungsobjekte sind mit einem Geruchsverschluss versehen. Einzelanschluss-, Sammel- und Fallstrangleitungen sind aus schallgedämmten Abflussrohren. Strangentlüftung über Dach oder mit Rohrbelüftungsventil, inkl. Schwitzwasserisolierung.

#### Regenwasser (RW)

Komplette RW-Entwässerungsanlage. Die Regenwasserfallleitungen sind als Freispiegelentwässerung vorgesehen.

### ■ HEIZUNGSINSTALLATIONEN

#### HEIZUNGSANLAGE / WARMWASSERAUFBEREITUNG

Komplette Niedertemperatur-Warmwasser-Zentralheizungsanlage zur Gebäudeerwärmung und Warmwasserbereitung im Speichersystem, einschließlich Wärmeverteilnetz, inkl. Zubehör und Dämmung. Fabrikat Brötje oder gleichwertig.

- |                          |   |
|--------------------------|---|
| > <b>Wärmeerzeugung</b>  | Hocheffiziente Luft-Wasser-Wärmepumpe   |
| > <b>Wassererwärmung</b> | Warmwasser-Speicher mit integriertem Wärmetauscher  |
| > <b>Verteilernetz</b>   | Mehrschichtverbundrohr, wärmeisoliert<br>Heizkreisverteiler mit Unter-/Aufputz-Verteilerkasten, weißpulverbeschichtet |
| > <b>Raumheizflächen</b> | Fußbodenheizung / Handtuchheizkörper mit E-Patrone  |
| > <b>Regelung</b>        | Einzelraumthermostate   |

## SANITÄRINSTALLATIONEN

### GRUNDINSTALLATION

Komplettes Trinkwassernetz für Kalt- und Warmwasser hinter dem öffentlichen Hausanschluss bis zu Entnahmestellen, inkl. Zubehör und Dämmung. Die Leitungen innerhalb der Technikräume sind an der Wand/Decke verlegt und durch die Aussparungen in die Installationsschächte und -vorwände geführt.

- |                     |  |              |                                 |               |                 |                |  |
|---------------------|--|--------------|---------------------------------|---------------|-----------------|----------------|--|
| > Hauswasserstation | Absperr- und Probeentnahmeventile, Druckminderer, Rückspülfilter, Rückflussverhinderer, Manometer  |              |                                 |               |                 |                |  |
| > Leitungsnetz      | Steig- und Einzelanschlussleitungen aus Mehrschichtverbundrohr   |              |                                 |               |                 |                |  |
| > Anschlüsse        | <table border="0"> <tr> <td style="padding-right: 20px;">Küchenspüle:</td> <td>TWK- / TWW-Anschluss, Eckventil</td> </tr> <tr> <td>Spülmaschine:</td> <td>Kombi-Eckventil</td> </tr> <tr> <td>Waschmaschine:</td> <td>Geräteanschlussventil und Gerätesiphon</td> </tr> </table> | Küchenspüle: | TWK- / TWW-Anschluss, Eckventil | Spülmaschine: | Kombi-Eckventil | Waschmaschine: | Geräteanschlussventil und Gerätesiphon |
| Küchenspüle:        | TWK- / TWW-Anschluss, Eckventil  |              |                                 |               |                 |                |  |
| Spülmaschine:       | Kombi-Eckventil  |              |                                 |               |                 |                |  |
| Waschmaschine:      | Geräteanschlussventil und Gerätesiphon   |              |                                 |               |                 |                |  |

## ELEKTROINSTALLATIONEN

### ELEKTROANLAGE

Komplette Elektroinstallation ab EVU-Hausanschlusskasten mit Haupt- bzw. Unterverteilerschränken, Schutzschalter, Klemm- und Verdrahtungsmaterial, Potentialausgleich, Elektro-Zähleranlage-Erweiterung für Wärmepumpe / Warmwasseraufbereitung und ggf. Blitzschutz. Details gemäß Elektroinstallationsplan.

Schalterprogramm Jung oder gleichwertig, Ausführung in polarweiß, Lage und Anzahl gemäß Elektroplanung.

Integriertes Bussystem (KNX) intelligente Gebäudevernetzung.

Die standardmäßige Elektroplanung ist in der folgenden Anlage aufgeführt.

## BAULEISTUNGSBESCHREIBUNG **TECHNIKFERTIG**

| ZIMMER  | ELEKTRISCHE KOMPONENTEN  | BEMERKUNG   |
|---|--|---|
| <ul style="list-style-type: none"> <li>› <b>Kinderzimmer/Büro/<br/>Zimmer<br/>(mit 2 Fenstern)</b></li> </ul> | <ul style="list-style-type: none"> <li>1x Lampenauslass</li> <li>5x Steckdose</li> <li>1x TV-Anschlussdose</li> <li>1x Datendose (mit einem Anschluss)</li> <li>1x Bustaster (2 Tasten)</li> <li>1x Bustaster (1 Taste)</li> </ul>                                       |   |
| <ul style="list-style-type: none"> <li>› <b>Kinderzimmer/Büro<br/>Zimmer<br/>(mit 1 Fenster)</b></li> </ul>   | <ul style="list-style-type: none"> <li>1x Lampenauslass</li> <li>5x Steckdose</li> <li>1x TV-Anschlussdose</li> <li>1x Datendose (mit einem Anschluss)</li> <li>1x Bustaster (2 Tasten)</li> <li>1x Bustaster (1 Taste)</li> </ul>                                       |   |
| <ul style="list-style-type: none"> <li>› <b>Wohnzimmer +<br/>Esszimmer</b></li> </ul>                         | <ul style="list-style-type: none"> <li>2x Lampenauslass</li> <li>8x Steckdose</li> <li>1x TV-Anschlussdose</li> <li>1x Datendose (mit einem Anschluss)</li> <li>2x Bustaster (2 Tasten)</li> <li>1x Bustaster (1 Taste)</li> <li>1x Sprechanlage Innenstation</li> </ul> | <p>Anzahl der Bustaster kann wegen der Anzahl der Fenster variieren</p> <p>Optional: Sprechanlage im Flur</p> |
| <ul style="list-style-type: none"> <li>› <b>Küche</b></li> </ul>  | <ul style="list-style-type: none"> <li>1x Lampenauslass</li> <li>7x Steckdose</li> <li>1x Herddose</li> <li>1x Bustaster (2 Tasten)</li> </ul>   |   |
| <ul style="list-style-type: none"> <li>› <b>Schlafzimmer</b></li> </ul>                                       | <ul style="list-style-type: none"> <li>1x Lampenauslass</li> <li>7x Steckdose</li> <li>1x TV-Anschlussdose</li> <li>1x Datendose (mit einem Anschluss)</li> <li>1x Bustaster (2 Tasten)</li> <li>1x Bustaster (1 Taste)</li> </ul>                                       |   |
| <ul style="list-style-type: none"> <li>› <b>WC</b></li> </ul>   | <ul style="list-style-type: none"> <li>1x Lampenauslass</li> <li>1x Steckdose</li> <li>1x Bustaster (2 Tasten)</li> </ul>  |   |
| <ul style="list-style-type: none"> <li>› <b>Bad</b></li> </ul>  | <ul style="list-style-type: none"> <li>1x Lampenauslass</li> <li>1x Spiegellampenauslass</li> <li>3x Steckdose</li> <li>1x Bustaster (2 Tasten)</li> <li>1x Ausschalter</li> </ul>   | <p>Bei 2 Waschbecken gibt es 1 Steckdose mehr</p>   |
| <ul style="list-style-type: none"> <li>› <b>Abstellraum +<br/>Ankleide</b></li> </ul>                         | <ul style="list-style-type: none"> <li>1x Lampenauslass</li> <li>1x Steckdose</li> <li>1x Bustaster (2 Tasten)</li> </ul>  |   |

| ZIMMER                | ELEKTRISCHE KOMPONENTEN   | BEMERKUNG   |
|-----------------------|---|---|
| > Flur/Diele + Treppe | 1x Lampenauslass + 1x Treppe<br>2x Steckdose (eine davon für Router)<br>1x Datendose (mit 2 Anschlüssen)<br>für Router<br>1x Bustaster (2 Tasten)<br>2x Bustaster (1 Taste) | Je nach Bauart bis<br>zu 3 Lampenauslässe<br>möglich<br><br>Routerposition auch<br>in anderen Räumen<br>möglich |
| > Garage              | 1x Lampenauslass<br>2x Steckdose<br>1x Ausschalter  | Eine Steckdose für<br>Motor vom Garagentor  |
| > Technikraum         | 1x Lampenauslass<br>3x Steckdose<br>1x Bustaster (2 Tasten)<br>1x Zählerschrank   |   |
| > Balkon/Terrasse     | 1x Lampenauslass<br>1x Steckdose<br>1x Bustaster (2 Tasten)   |   |
| > Hauswirtschaftsraum | 1x Lampenauslass<br>3x Steckdose<br>1x Bustaster (2 Tasten)   | Je eine Steckdose für<br>Trockner und Wasch-<br>maschine (können<br>auch im Technikraum<br>installiert werden)  |

**Sonstiges:**

Die Anzahl der Bustaster kann auf Grund der Anzahl der Fenster leicht variieren.

■ **WIR FREUEN UNS AUF SIE**

Kundenbetreuer, Architekten, Ausstattungsberater und Bauleiter sind mit Rat und Tat an Ihrer Seite. Wir haben Antworten auf alle Ihre Fragen und begleiten Sie mit Know-how, Erfahrung und Fingerspitzengefühl durch sämtliche Planungs- und Bauschritte in Ihr neues Zuhause. Gemeinsam realisieren wir Ihre Wohnträume.





UNSER KONTAKT

ZENTRALE STECO HAUS

**Adresse:** Im Niederfeld 7  
76547 Sinzheim

**Telefon:** +49 7221 189564-0  
+49 7221 189564-8

**Mail:** info@steco-haus.de



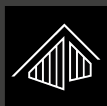


WIR NEHMEN **BAUEN** PERSÖNLICH

**STECO HAUS GMBH**

Im Niederfeld 7  
76547 Sinzheim

Im Rollfeld 20  
76532 Baden-Baden



**STECO HAUS**  
IST EIN UNTERNEHMEN DER STECO GROUP



**STECO**GROUP