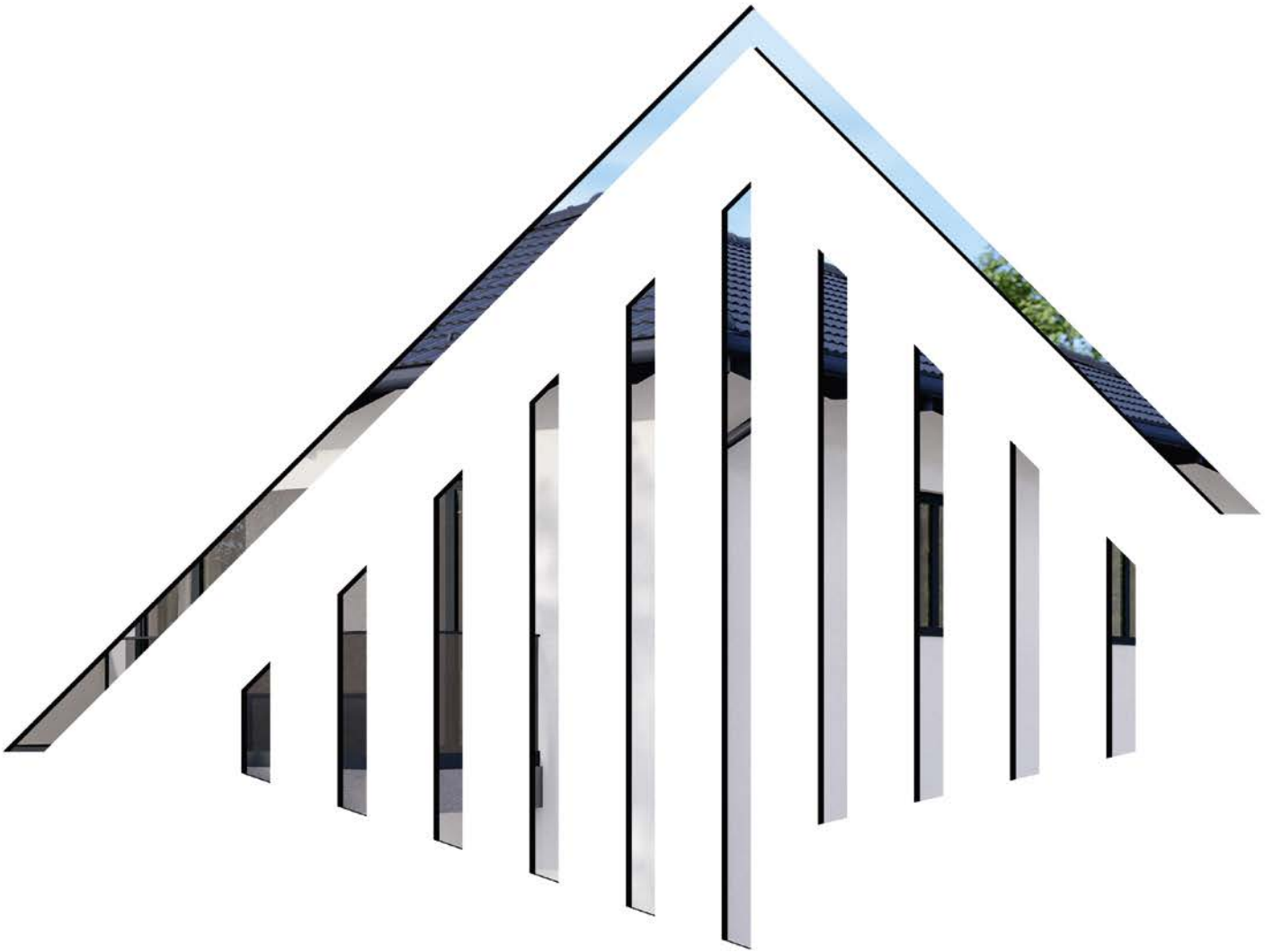


WIR NEHMEN **BAUEN** PERSÖNLICH



BAULEISTUNGSBESCHREIBUNG
VEREDELTER ROHBAU

NEUBAU EINES EINFAMILIENHAUSES / DOPPELHAUSES
ALLGEMEINE BAULEISTUNGSBESCHREIBUNG



■ **GRUNDLAGEN**

ENTHALTENE I BAUSEITIGE LEISTUNGEN

Die Lieferungen und Leistungen von **STECO Haus** erfolgen ausschließlich in dem Umfang, wie diese nachfolgend aufgeführt sind.

Unter „bauseits“ oder „bauseitigen Leistungen“ wird Organisation und/oder Erbringung der betreffenden Leistungen von Ihnen als Bauherr verstanden.

BAUGRUNDSTÜCK

Soweit nichts anderes vereinbart ist, wird davon ausgegangen, dass das Grundstück eben ist, im Abstand von mindestens 3-4 m um das Haus kein Gebäude- und Baumbestand befindet, und ungehindert mit schweren Baufahrzeugen und Mobilkran befahren werden kann. Das Baugrundrisiko liegt ausschließlich bei der Bauherrschaft.

■ **PLANUNGS- UND INGENIEURLEISTUNGEN***

BAUANTRAG / AUSFÜHRUNGSPLANUNG

- › **Baueingabeplanung, bestehend aus:**
 - Bauantrag mit sämtlichen Bauvorlagen (ggf. Standsicherheits-, Wärmeschutz- und Schallschutznachweis, Flächen und Raumberechnungen etc.)
- › **Statischen Berechnungen**
- › **Erstellung eines Bodengutachtens**
- › **Energieausweis nach der gültigen EnEV**
- › **Leistungen von öffentlich bestelltem Vermesser**
 - › Erstellung des amtlichen Lageplans für das Baugesuch
 - › Einmessung des Gebäudes

* Nur wenn im Angebot enthalten

NICHT ENTHALTENE LEISTUNGEN

In den STECO Haus Leistungen nicht enthalten und bauseits zu erbringen sind:

- › **Behördliche Baugenehmigungsgebühren**
- › **Fortschreibungsgebühren von Katasteramt**
- › **Blow-Door-Test***, falls gewünscht oder erforderlich
- › **Begleiten von KfW-Anträgen***, d.h. der Mehraufwand für die Bearbeitung von Antragsformularen und Bauüberwachung durch einen zugelassenen Sachverständigen

* wird gegen Aufwandserstattung von STECO Haus angeboten

BAULEISTUNGEN

GRUNDSÄTZLICHES

In den nachfolgend aufgeführten Leistungen ist immer enthalten:

- › Erstellung der statischen Berechnung und Produktion- sowie Montageplanung
- › Herstellung, Lieferung und Montage der beschriebenen Produkte und Bauleistungen
- › Baustelleneinrichtung einschl. Baugerüst, Kran und Müllentsorgung
- › Bauleitung für die beauftragten Bauleistungen

Alle Lieferungen und Ausführungen erfolgen gemäß der mit Ihnen abgestimmten und von Ihnen freigegebenen Ausführungsplanung. Bei Abweichungen haben die dort beschriebenen Details Vorrang vor der hier vorliegenden allgemeinen Leistungsbeschreibung.

Änderungen, die baulich keine Nachteile hervorrufen und/oder Qualitätsminderungen mit sich bringen, sowie Änderungen bedingt durch die Statik, Anforderungen der Haustechnik und/oder behördliche Auflagen bleiben vorbehalten. Ebenso bleiben mögliche Maß- sowie Flächenabweichungen in zulässiger Toleranz vorbehalten.

Folgende Nebenleistungen sind bauseits zu erbringen.

Anschlüsse für Baustrom und Bauwasser sind bauseits zu stellen. Die Verbrauchskosten zahlt der Bauherr.

GRÜNDUNG

Bauseitige Gründungsebene

Das Haus wird auf bauseitige/s **Kellergeschossdecke / Bodenplatte** aufgestellt.

Sämtlichen für die Gründungsebene erforderlichen Erdarbeiten (Aushub, Kanalarbeiten, Wiederverfüllung, Planum, etc.) sowie Betonarbeiten gehören zu den bauseitigen Leistungen. Der Arbeitsraum ist dabei zu verfüllen und zu verdichten, so dass darauf ein Baugerüst sicher aufgebaut werden kann.

AUSSENWÄNDE

Aufgehende und tragende Wandelemente werden in werkseitig vorgefertigter, massiver Holzkonstruktionsbauweise, raumseitig **beplankt** und **geschlossen**, ausgeführt. Die Leerrohre sowie Leerdosen für Schalter und Steckdosen werden als Vorbereitung für die Elektroinstallation vor Ort gemäß Elektroplanung bereits im Werk eingebaut. Die lichte Raumhöhe beträgt 2,50 m.



AUFBAU (VON AUSSEN NACH INNEN)

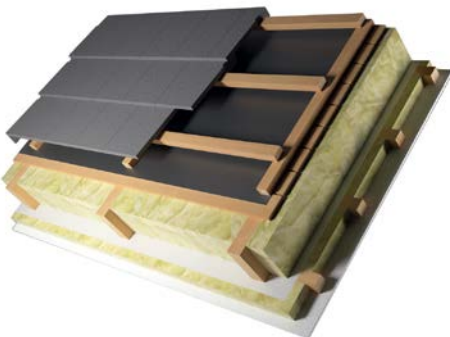
U = 0,115 W/M²K

> Außenputz, weiß	2,0 mm
> Unterputz mit Gewebeeinlage	3,0 mm
> Vollwärmeschutz EPS Graphit, $\lambda = 0,032$	100,0 mm
> Klebemörtel	2,0 mm
> Holzwerkstoffplatte OSB/3	15,0 mm
> Konstruktionsvollholz C24	160,0 mm
> Mineralwolldämmung DP5 ¹⁾ , $\lambda 0,035$	(160,0 mm)
> Holzwerkstoffplatte OSB/3	15,0 mm
> Dampfdiffusionsbremse, $sd \geq 20$ m	0,2 mm
> Konstruktionsvollholz (Installationsebene)	60,0 mm
> Mineralwolldämmung DP5 ¹⁾ , $\lambda 0,035$	(60,0 mm)
> Gipsfaser-Bauplatte	15,0 mm
	372,2 mm

1) Dämmung zwischen dem Holzriegel

DACHKONSTRUKTION I SATTELDACH, PULTDACH, WALMDACH

Zimmermannsmäßiger Dachstuhl entsprechend der Baupläne und nach statischer Vorgabe. Die Sparren- und Pfettenköpfe sind sichtbar, gerade abgeschnitten, dreiseitig gehobelt und die Kanten leicht angefasst. Traufen und Ortgänge werden mit Profilholz verschalt. Alle sichtbaren Holzteile sind in anthrazit behandelt.



AUFBAU

U = 0,153 W/M²K

> Dachdeckung	Dachziegel
> Dachlatten C24	40,0 mm
> Konterlatten C24	40,0 mm
> Unterdeckbahn, $sd \geq 0,2$ m	0,5 mm
> Holzschalung C24	20,0 mm
> Konstruktionsvollholz C24	220,0 mm
> Mineralwolldämmung DP3 ¹⁾ , $\lambda 0,038$	(220,0 mm)
> Dampfdiffusionsbremse, $sd \geq 20$ m	0,2 mm
> Latten C24	60,0 mm
> Mineralwolldämmung DP3 ^{1) 2)} , $\lambda 0,038$	(60,0 mm)
> Gipskartonplatte ²⁾	12,5 mm
	393,2 mm

1) Dämmung zwischen den Holzbalken bzw. Latten

2) Nur Lieferung, ohne Montage

DACHEINDECKUNG



Die Dacheindeckung erfolgt mit modernen Marken-Tonziegel, Farbe Schwarz.

Es werden alle erforderlichen Formteile und Zubehör, einschließlich Kehle- und Traufbleche geliefert und montiert. Im Lieferumfang sind ebenfalls die Dunstrohrziegel und Schneenasen enthalten.

Die Dachentwässerung wird mittels vorgehängten Dachrinnen mit außenliegenden Fallrohren, inklusive Zubehör, pulverbeschichtet (RAL7016) ausgeführt.

DACHKONSTRUKTION I (SPITZBODEN), SATTELDACH, WALMDACH



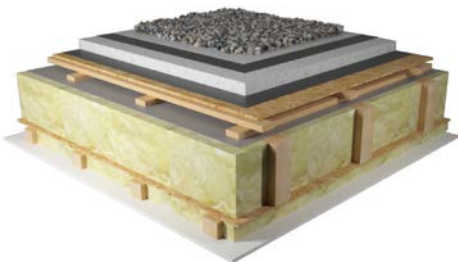
AUFBAU

> Dachdeckung	Dachziegel
> Dachlatten C24	40,0 mm
> Konterlatten C24	40,0 mm
> Unterdeckbahn, $sd \geq 0,2$ m	0,5 mm
> Holzschalung C24	20,0 mm
> Konstruktionsvollholz C24	220,0 mm
	320,5 mm

DACHKONSTRUKTION I FLACHDACH

Die Attika wird mit Attikaprofilen aus Aluminium, pulverbeschichtet RAL 7016, abgedeckt. Die Dachentwässerung erfolgt über außenliegende Fallrohre, inklusive Zubehör, pulverbeschichtet RAL 7016.

AUFBAU (VON OBEN NACH UNTEN)

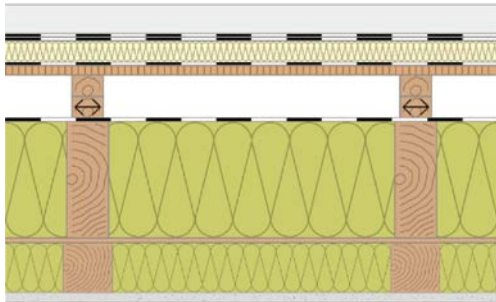


> Holzwerkstoffplatte OSB/3	10,0 mm
> Konterlatten C24 (Luftschicht)	22,0 mm
> Latten C24 (Luftschicht)	22,0 mm
> Unterspannbahn	0,5 mm
> Konstruktionsvollholz C24	220,0 mm
> Mineralwolldämmung DP3 ¹⁾ , λ 0,038	(220,0 mm)
> Dampfdiffusionsbremse, $sd \geq 20$ m	0,2 mm
> Holzwerkstoffplatte OSB/3	10,0 mm
> Latten C24	60,0 mm
> Mineralwolldämmung DP3 ^{1) 2)} , λ 0,038	(60,0 mm)
> Gipskartonplatte ²⁾	12,5 mm
	357,2 mm

1) Dämmung zwischen den Holzbalken bzw. Latten

2) Nur Lieferung, ohne Montage

DACHABDICHTUNG



AUFBAU (VON OBEN NACH UNTEN)

- > Rundkies
- > Wurzelflies
- > Bitumenbahn (2-lagig) 10,0 mm
- > Flachdachdämmung EPS 035 80,0 mm
- > Bitumenbahn 5,0 mm

DACHGESCHOSSDECKE

Kehlbalkendecke ist die Trennebene zwischen Wohnraum und Spitzboden und wird wie folgt ausgeführt.

AUFBAU



- > Holzschalung C24 20,0 mm
 - > Konstruktionsvollholz C24 220,0 mm
 - > Mineralwolldämmung DP3¹⁾, λ 0,038 (220,0 mm)
 - > Dampfdiffusionsbremse, $sd \geq 20$ m 0,2 mm
 - > Latten C24 60,0 mm
 - > Mineralwolldämmung DP3^{1) 2)}, λ 0,038 (60,0 mm)
 - > Gipskartonplatte ²⁾ 12,5 mm
- 312,7 mm**

1) Dämmung zwischen den Holzbalken

2) Nur Lieferung, ohne Montage

GESCHOSSDECKEN

Die Vorteile der Balkendecke sind darin zu sehen, dass hier eine konventionelle, homogene Bauweise mit Holz eingehalten wird. Die unterseitige Installationsebene erleichtert das Verlegen von Leitungen in der Decke.

AUFBAU



- > Holzwerkstoffplatte OSB/3 18,0 mm
 - > Konstruktionsvollholz C24 220,0 mm
 - > Installationsebene (120,0 mm)
 - > Mineralwolldämmung DP3¹⁾, λ 0,038 (100,0 mm)
 - > Latten C24 22,0 mm
 - > Installationsebene (22,0 mm)
 - > Gipskartonplatte ²⁾ 12,5 mm
- 272,5 mm**

1) Dämmung zwischen den Holzbalken

2) Nur Lieferung, ohne Montage

INNENWÄNDE

Die Wände werden **beidseitig geschlossen** geliefert. Die Leerrohre sowie Leerdosen für Schalter und Steckdosen werden als Vorbereitung für die Elektroinstallation vor Ort gemäß Elektroplanung bereits im Werk eingebaut.



AUFBAU

> Gipsfaser-Bauplatte	15,0 mm
> Konstruktionsvollholz C24	100,0 mm
> Mineralwolldämmung DP3 ¹⁾ , λ 0,038	(100,0 mm)
> Gipsfaser-Bauplatte	15,0 mm
	130,0 mm

1) Dämmung zwischen dem Holzriegel

GEBÄUDETRENNWAND



AUFBAU

> Gipsfaser-Bauplatte, 2-lagig (15 mm)	30,0 mm
> Konstruktionsvollholz C24	100,0 mm
> Mineralwolldämmung DP3 ¹⁾ , λ 0,038	(100,0 mm)
> Luftzwischenraum	30,0 mm
> Mineralwolldämmung DP3 ¹⁾ , λ 0,038	(100,0 mm)
> Konstruktionsvollholz C24	100,0 mm
> Gipsfaser-Bauplatte, 2-lagig (15 mm)	30,0 mm
	290,0 mm

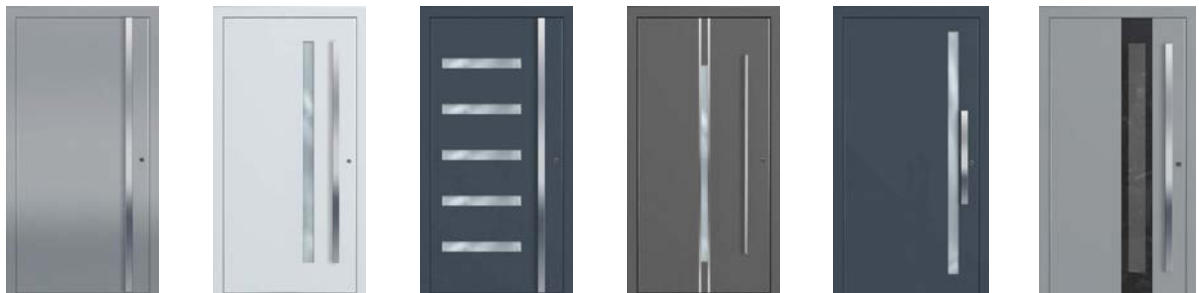
1) Dämmung zwischen dem Holzriegel

HAUSEINGANGSTÜR

Einflügelige Aluminium-Hauseingangstür, mit/ohne Glas-Seitenelement, RAL Farbe nach Wunsch.

3-fach-Verriegelung mit Massiv-Schwenkriegeln, drei Stück zweiteilige 3D-verstellbare Aufsatztürbänder in Türrahmenfarbe, Edelstahl-Türdrücker mit Zylinderrosette innen und eleganter Stangengriff sowie Sicherheits-Zylinderrosette aus Edelstahl matt.

Die Hauseingangstür wird mit elektrischem Türöffner ausgeführt.



FENSTER UND FENSTERTÜREN

Einflügelige Elemente sind mit einem Dreh-Kipp-Beschlag ausgestattet, zweiflügelige Elemente werden mit Stulp (ohne Mittelpfosten) ausgeführt mit einem Dreh-Kipp-Flügel (Hauptflügel) und einem Dreh-Flügel. Die Schiebeelemente sind als Hebe-Schiebetüren vorgesehen.



FENSTER / -TÜREN

- › **Fensterrahmen** Mehrkammer Kunststoffprofil mit Aluminium-Vorsatzschale, innen weiß/außen anthrazit RAL 7016
- › **Glasscheibe** 3-fach Wärmeschutzverglasung
- › **Typ / Abmessung** lt. Plan
- › **Fensterbank außen** Aluminium EV1, anthrazit
- › **Fensterbeschläge** WINKHAUS activ/easy Pilot
- › **Fenstergriff** Alu, weiß

DACHFLÄCHEN-FENSTER

- › **Fabrikat/Typ** VELUX Klapp-/Schwingfenster, Kunststoff
- › **Typ / Abmessung** lt. Plan

SONNENSCHUTZ

Alle senkrechten Fenster und Fenstertüren erhalten zur Beschattung elektrische Rollläden wie folgt.



- > **Aufsatzrollladen** voll wärmegeämmte Lamellen, Alupanzer, anthrazit, Alu-Endschiene
- > **Rollladenlaufschienen** Aluminium, anthrazit
- > **Bedienung** Elektro Rollladenantrieb, mit Einzelsteuerung am Fenster, Elektroleerdose als Kabelauslass

■ **WIR FREUEN UNS AUF SIE**

Kundenbetreuer, Architekten, Ausstattungsberater und Bauleiter sind mit Rat und Tat an Ihrer Seite. Wir haben Antworten auf alle Ihre Fragen und begleiten Sie mit Know-how, Erfahrung und Fingerspitzengefühl durch sämtliche Planungs- und Bauschritte in Ihr neues Zuhause. Gemeinsam realisieren wir Ihre Wohnträume.



UNSER KONTAKT

ZENTRALE STECO HAUS

Adresse: Im Niederfeld 7
76547 Sinzheim

Telefon: +49 7221 189564-0
+49 7221 189564-8

Mail: info@steco-haus.de



WIR NEHMEN **BAUEN** PERSÖNLICH

STECO HAUS GMBH

Im Niederfeld 7
76547 Sinzheim

Im Rollfeld 20
76532 Baden-Baden



STECO HAUS
IST EIN UNTERNEHMEN DER STECO GROUP



STECOGROUP