

Objekt:
Wohnung, Winthirstraße 10a



**Klein, aber fein: attraktive und sehr zentral
gelegene Wohnung im Herzen von München
– in einem gepflegten Mehrfamilienhaus in
Nymphenburg-Neuhausen!**

Objekt:
Wohnung, Winthirstraße 10a

Impressionen: Luftaufnahmen



Objekt:
Wohnung, Winthirstraße 10a

Impressionen: Luftaufnahmen



Objekt:
Wohnung, Winthirstraße 10a

Impressionen: Eingangsbereich



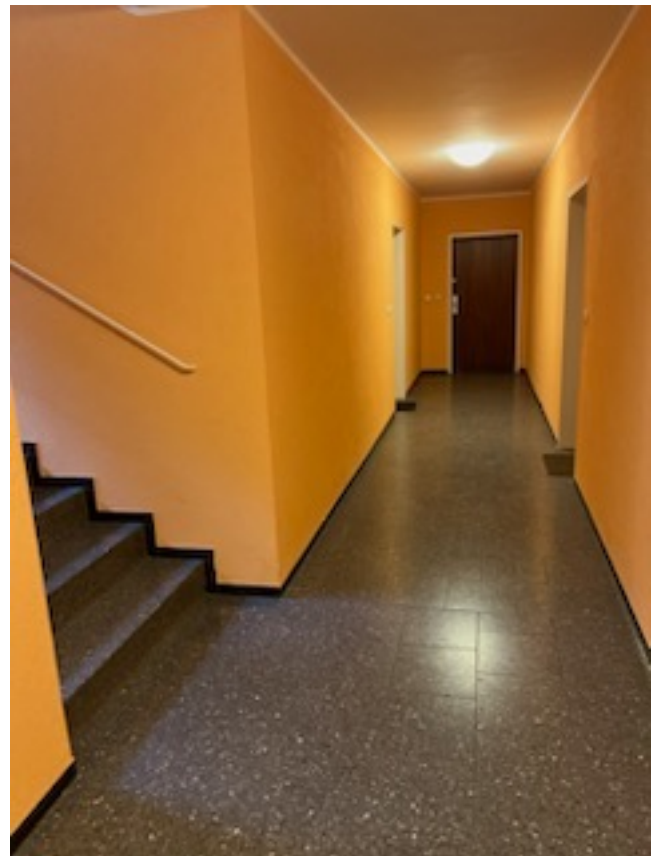
Objekt:
Wohnung, Winthirstraße 10a

Impressionen: Innenhof



Objekt:
Wohnung, Winthirstraße 10a

Impressionen: Hausflur



Objekt:
Wohnung, Winthirstraße 10a

Impressionen: Wohnen/Schlafen



Objekt:
Wohnung, Winthirstraße 10a

Impressionen: Küche



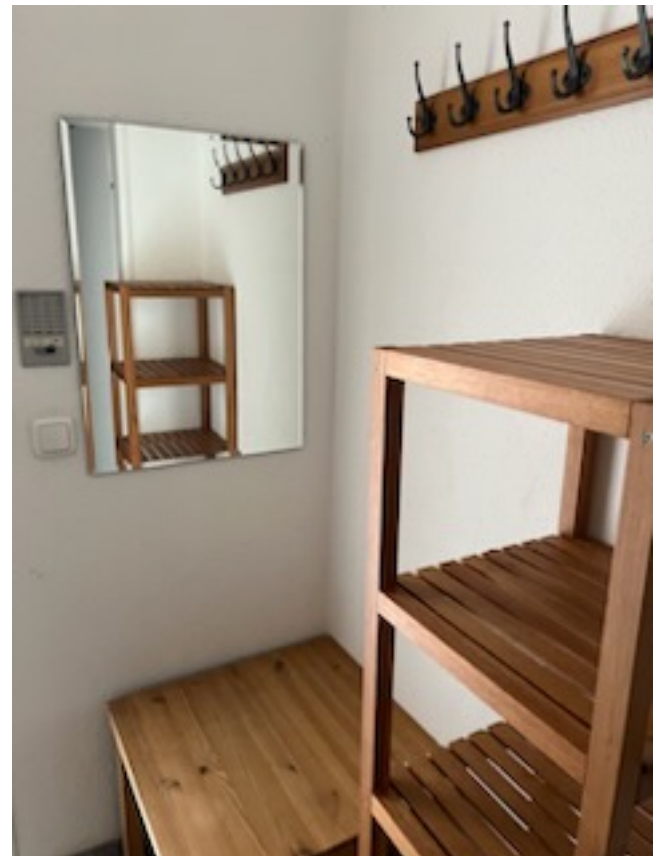
Objekt:
Wohnung, Winthirstraße 10a

Impressionen: Bad



Objekt:
Wohnung, Winthirstraße 10a

Impressionen: Flur





Objekt:
Wohnung, Winthirstraße 10a

Das Wichtigste auf einen Blick:

Objektart: Wohnung

Zustand: mittel

Wohnfläche: ca. 25,5 qm

Baujahr: 1969

Anzahl Zimmer: 1

Keller: nein

Etagenzahl: 4

Dachboden: ja

Ausstattung: möbliert

Kaufpreis: 230.000 €

Boden Wohnen: Parkett

Boden Küche/ Flur: Stein-Optik

Boden Bad: Fliesen



Objekt:
Wohnung, Winthirstraße 10a

Objektbeschreibung: „Klein aber fein“

Die Wohnung liegt im 4. Stock in einem sehr gepflegten Mehrfamilienhaus. Das Mehrfamilienhaus besteht aus 18 Wohnungen aufgeteilt auf insgesamt 6 Stockwerken (Erdgeschoss, 4 Obergeschosse und Dachgeschoss). Das Treppenhaus ist sehr gepflegt und großzügig. Zusätzlich befindet sich hier noch ein Lift. Die 1-Zimmer Wohnung liegt im 4. Stock und bietet sich sehr gut als Studentenwohnung oder auch als Wohnung für Pendler, die unter der Woche in München arbeiten, an. Man kann sie möbliert übernehmen oder sich sein eigenes kleines Schmuckstück daraus machen.

Die Wohnung verfügt über große Fenster (2-fach verglast) und ist dadurch hell und freundlich.

Sie steht seit November 2022 leer und wurde zuletzt pauschal für 860 € vermietet.

Ausstattung:

Küche: Spülmaschine, Waschmaschine

Bad: Spiegelschrank, Unterschrank

Schlafzimmer: Bett, Schrank, Tisch

Flur: kleines Regal, Spiegel, Tisch



Objekt:
Wohnung, Winthirstraße 10a

Lagebeschreibung: Top Lage in Nymphenburg-Neuhausen

Dank der zentrumnahen Lage zählt Nymphenburg-Neuhausen zu den beliebtesten Wohnvierteln in München-Westen. Die Wohnung liegt im Herzen von München. Ein Bioladen, eine Apotheke und die Post sind in unmittelbarer Nähe. Nur wenige Schritte weiter befindet sich der Rotkreuzplatz (ca. 100m) mit weiteren, vielfältigen Einkaufsmöglichkeiten, Cafes, Eisdielen und Restaurants.

Key Facts:

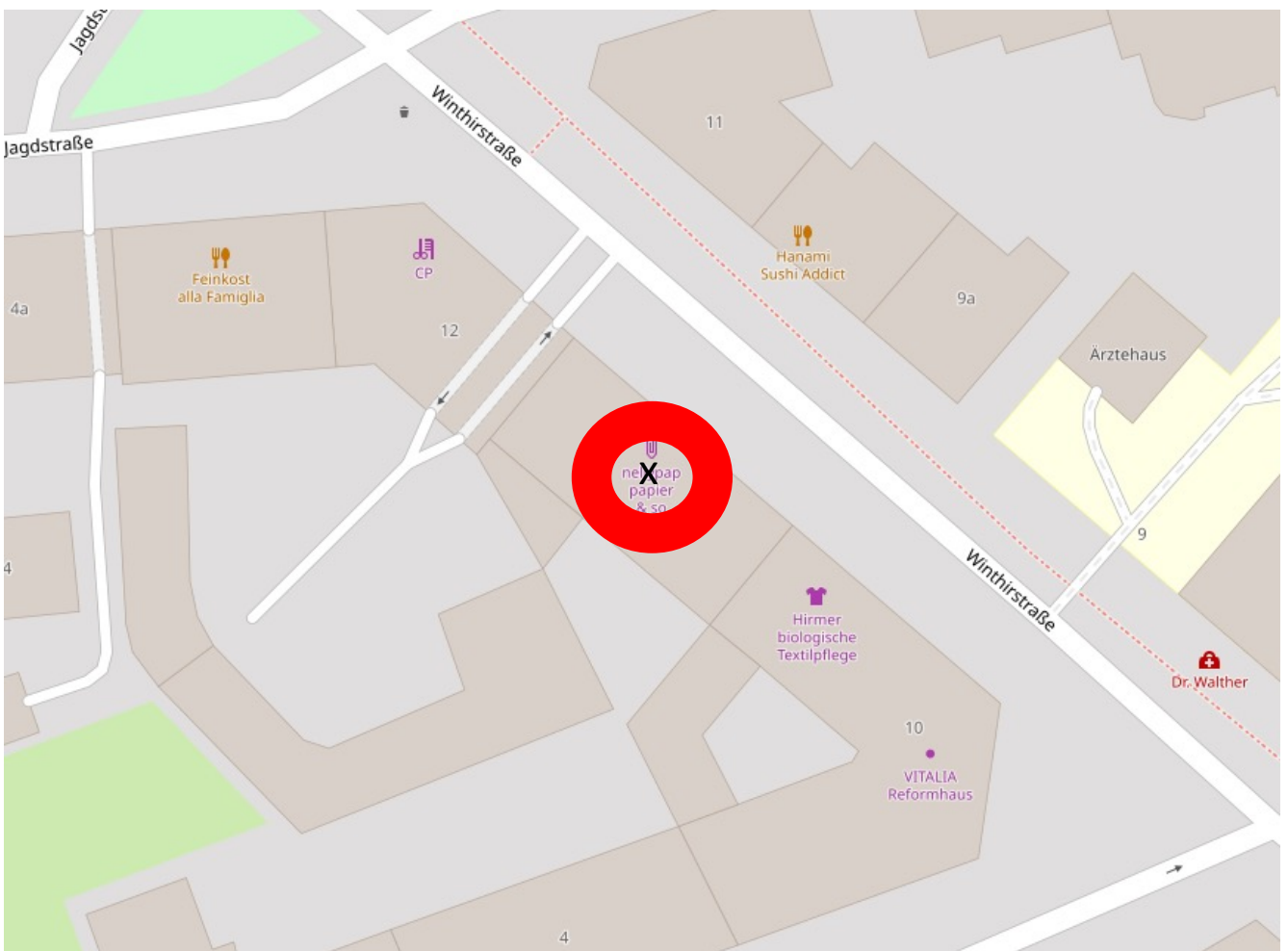
10 min vom Nymphenburgerpark

10 min von Schwabing entfernt

Gute Anbindung zu den öffentlichen Verkehrsmitteln (ÖPNV): Tramlinien 12,16 und 17; Bus 51,...etc.

Objekt:
Wohnung, Winthirstraße 10a

Die Lage:



Quelle: www.Openstreetmap.org

Objekt:
Wohnung, Winthirstraße 10a

Grundriss: Wohnung 15

