

P/FD 250

> Flachdichtungsschneidemaschine

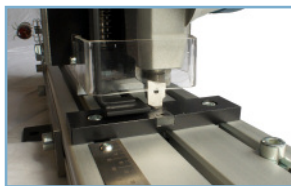
Technische Daten

Schneidbereich: von 55 – 1500mm
Maximale Schneiddicke: 3mm
Maximale Steg- oder Streifenbreite: 250mm
Leistungsaufnahme: 750W (bei 230V AC, 50 Hz)

Die Maschine ist geeignet zur Herstellung von Flachdichtungen in Form von Streifen und Ringen (bei Freihandführung auch andere Formen möglich). Sie schneidet fast sämtliche, schneidfähige Materialien, auch und insbesondere Graphit mit verschiedenen Glattblech- oder VA- Streckmetall oder VA- Spießblecheinlagen.

Beschreibung

Der gewünschte Durchmesser wird an einem fest montierten Maßstab eingestellt. In die zu schneidende Platte wird zentrisch ein Loch gestanzt, mittels der mitgelieferten Locheisen, und die Platte anschließend auf die Zentriervorrichtung der Maschine gelegt.



Bei eingeschaltetem Motor wird das Obermesser durch Herunterdrücken des Handhebels in Tiefststellung gebracht. Dabei durchstößt das Obermesser das Schneidmaterial (also kein Startloch notwendig) und trifft in den Spalt zwischen den beiden Untermessern. Der Schneidvorschub erfolgt durch Drehen des Schneidmaterials von Hand. Das Material wird dabei bereits nach einer Umdrehung komplett durchgeschnitten.

Die Messeranordnung gewährleistet eine einwandfreie Schnittqualität. Auch bei weichen Graphitdichtungen kommt es am Unterrand nicht zu Ausfransungen, Quetschungen oder Trennung der Laminatschichten.

Bezeichnung	Maschinenmaße in mm L x B x H	Verpackungsmaße in mm L x B x H	Gewicht netto-brutto in kg
P/FD 250	1200 x 320 x 280	1270 x 400 x 340	18 - 21 kg
Unterbau	850 x 480 x 790	870 x 510 x 110	15 - 17 kg

Zur Standardausrüstung der Maschine gehören:

- Ein eingebauter Satz Messer (1 Stück Ober- und 2 Stück Untermesser)
- Ein Material-Niederhalter, für ein einwandfreies Schneidergebnis
- 2 Stück Locheisen (ein konisches für harte und ein zylindrisches für weiche Materialien)
- Ein fest installierter, gut ablesbarer, blendfreier Maßstab mit Durchmessererteilung
- Unterstützungsstreben, die das Bearbeiten von großen Durchmessern bei weichen Schneidmaterialien erleichtern
- Ein einstellbarer Anschlag für Streifenschnitte
- 2 Stück Durchmesser-Endanschläge, die das wechseln zwischen Innen- und Außendurchmesser erleichtern, bei der Herstellung von Serien.

Optional sind erhältlich:



Maschinenunterbau [Best.- Nr. 25003]

> mit einer Arbeitshöhe von 83cm, mit der die Maschine in einer Werkstatt ortsfest aufgebaut werden kann

> Farbton: RAL 5010 Enzianblau

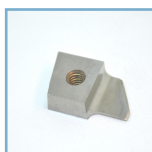


Zentrierhilfe "ZH"[Best.- Nr. 1359]

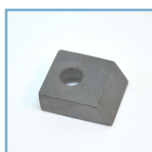
> zum Fixieren des Materials bei ungenauer Zentrierbohrung oder bei weichem Schneidmaterial

(inklusive 1 Locheisen Ø 20mm)

Folgende Ersatzteile sind erhältlich:



Obermesser [Best.- Nr. 25001]



Untermesser [Best.- Nr. 25002]



Speziallocheisen [Best.- Nr. 25004]

> für zylindrische Paßstanzungen