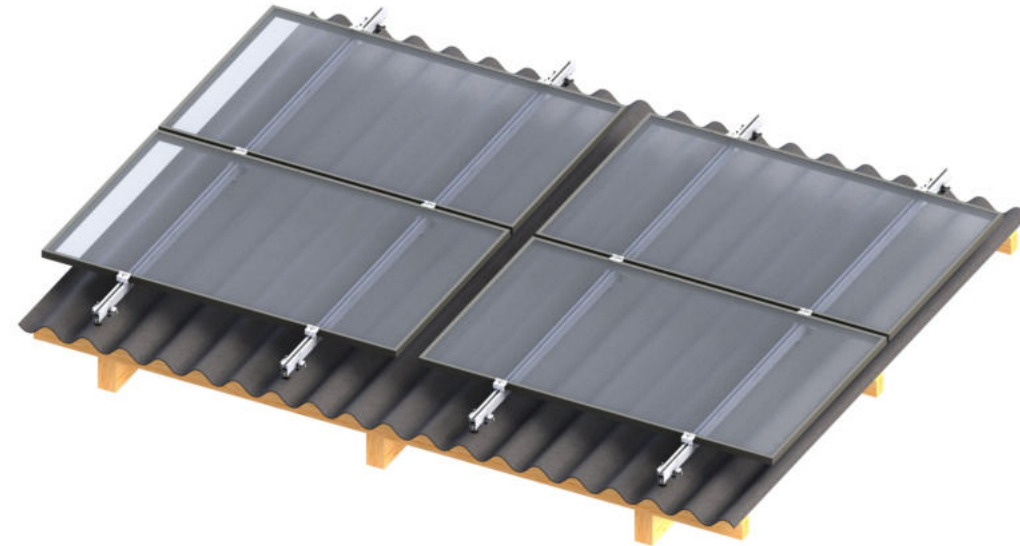


STOCKSCHRAUBE/ SOLARBEFESTIGER AS 2.1

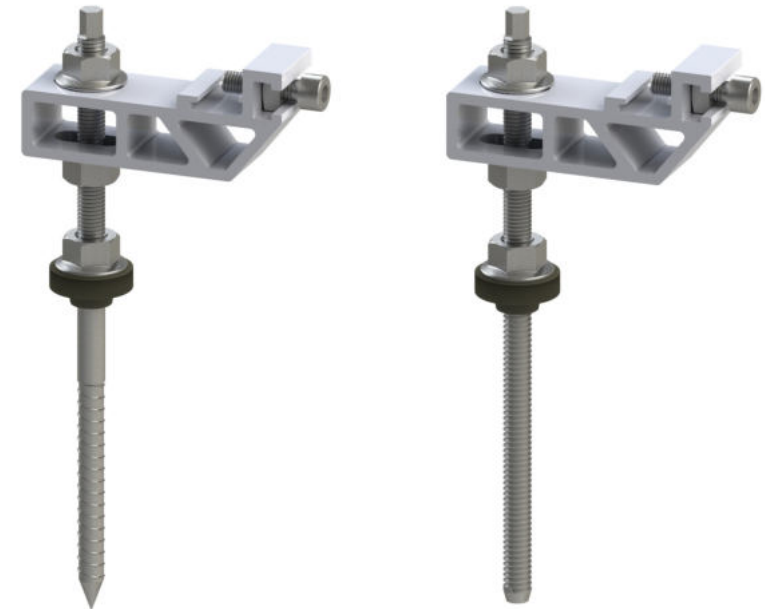
Ihr großes Plus

- + einfache Trägerprofilmontage durch vormontierten Schnellmontageadapter
- + inklusive vormontiertem EPDM-Gummi
- + Trägerprofilmontage einlagig und im Kreuzverbund möglich
- + Modulausrichtung horizontal und vertikal



Technische Daten

Verwendung:	Welleternit-Dach, Wellblechdach, Bitumendach
Dachneigung:	10°-60°
Anbindung:	Stockschrauben, Solarbefestiger
Montage:	dachparallel
Abstand vom Dachrand:	Dahbereiche F und G können gem. EN 1991-1-4 belegt werden
Modulausrichtung:	horizontal und vertikal
Modulabmessungen:	Länge und Breite beliebig
Max. Modulfeldgröße:	12 Meter in Schienenrichtung
Max. Schnee-/ Windlasten:	werden projektspezifisch mittels Online-Software MoSo.Pro.Tool ermittelt
Max. Gebäudehöhe:	25 Meter (höher auf Anfrage)
Dachbeschaffenheit:	Die statische Tragfähigkeit der Dachkonstruktion und des Gebäudetragwerks ist bauseits sicherzustellen
Materialien:	Tragende Komponenten aus Aluminium EN AW 6063 T66; Edelstahl V2A; Kleinteile aus rostfreiem Stahl A2-70; EPDM



MoSo.PRO.TOOL

Projektplanung in 8 Schritten

1 Stammdaten

2 Dachdaten

3 Dach erfassung

4 PV-Module

5 Konstruktion

6 CAD-Plan

7 Statik

8 Materialliste

PROJEKTPLANGUNGEN IMMER & ÜBERALL MÖGLICH

Wir geben unseren Kunden die Möglichkeit technische, projektbezogene Systemauslegungen inkl. statischer Berechnung und Projektberichte mittels Online-Software **MoSo.Pro.Tool** zu erstellen.



Systemkomponenten

weitere Artikel finden sie in unserem Produktkatalog oder auf unserer Website: www.mounting-solutions.com



Stockschraube 2.1
Produktnummer:
8024xx



Solarbefestiger 2.1
Produktnummer:
80245x



Trägerprofil
Produktnummer:
80210x



Profilverbinder
Produktnummer:
80215x



Kreuzverbinder 2.1
Produktnummer:
802200



**Mounting
Solutions**
Enabling PV Systems