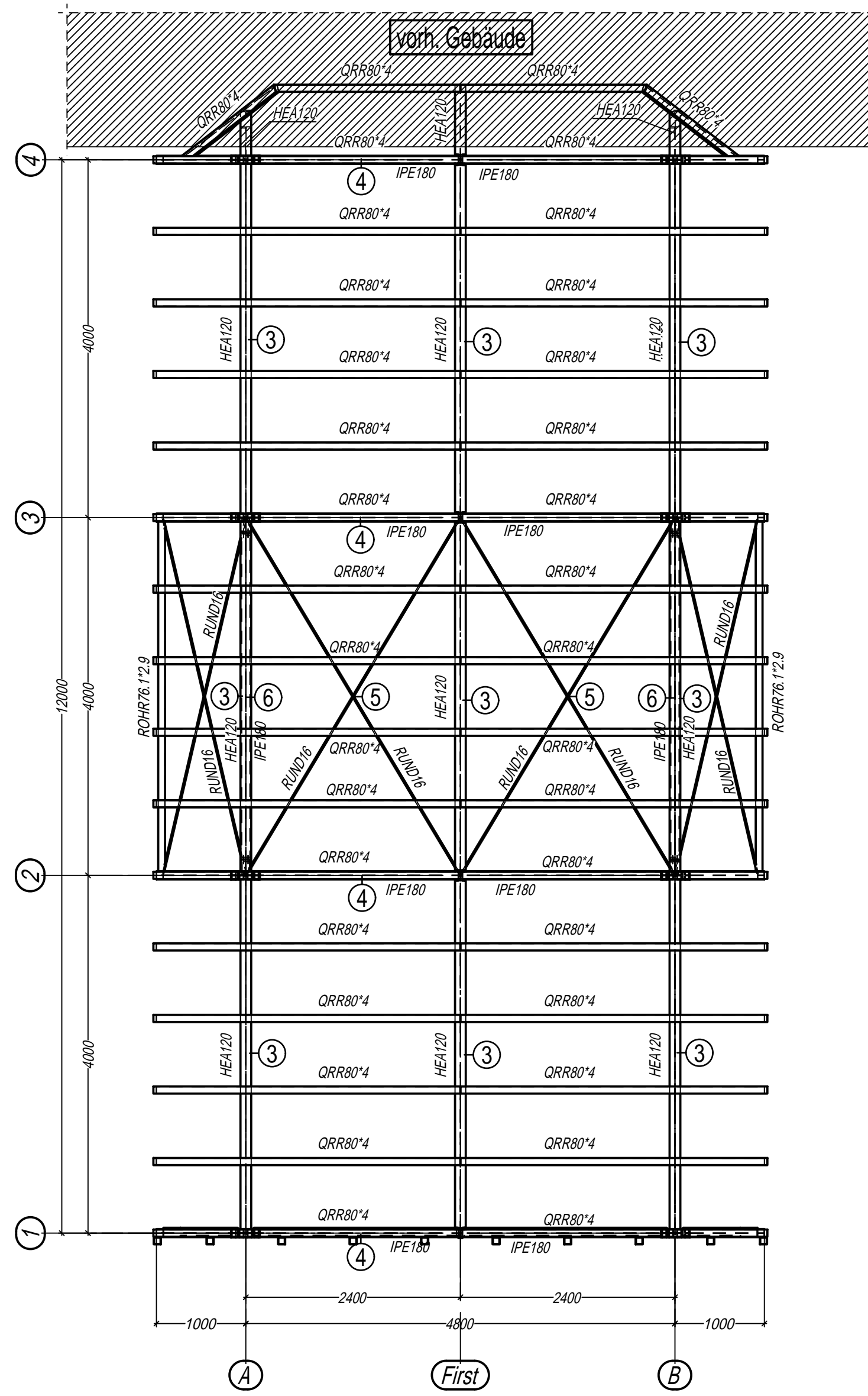
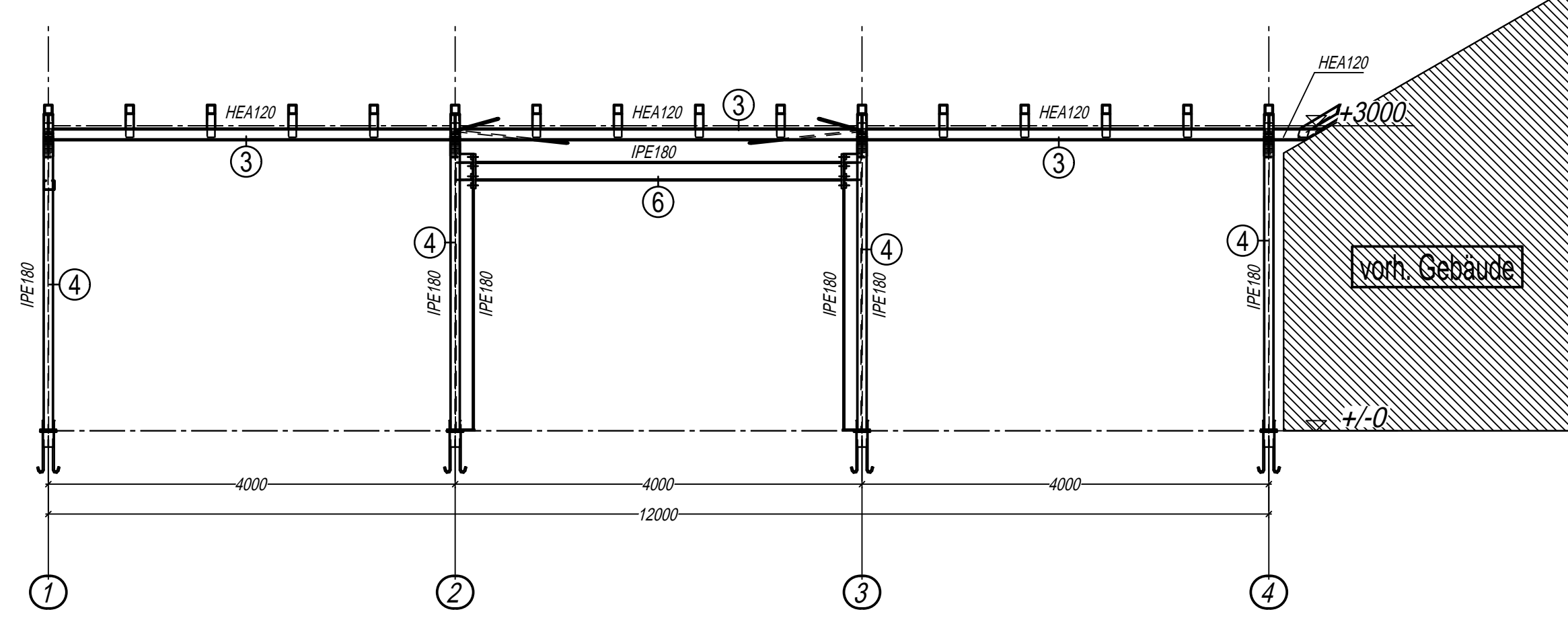


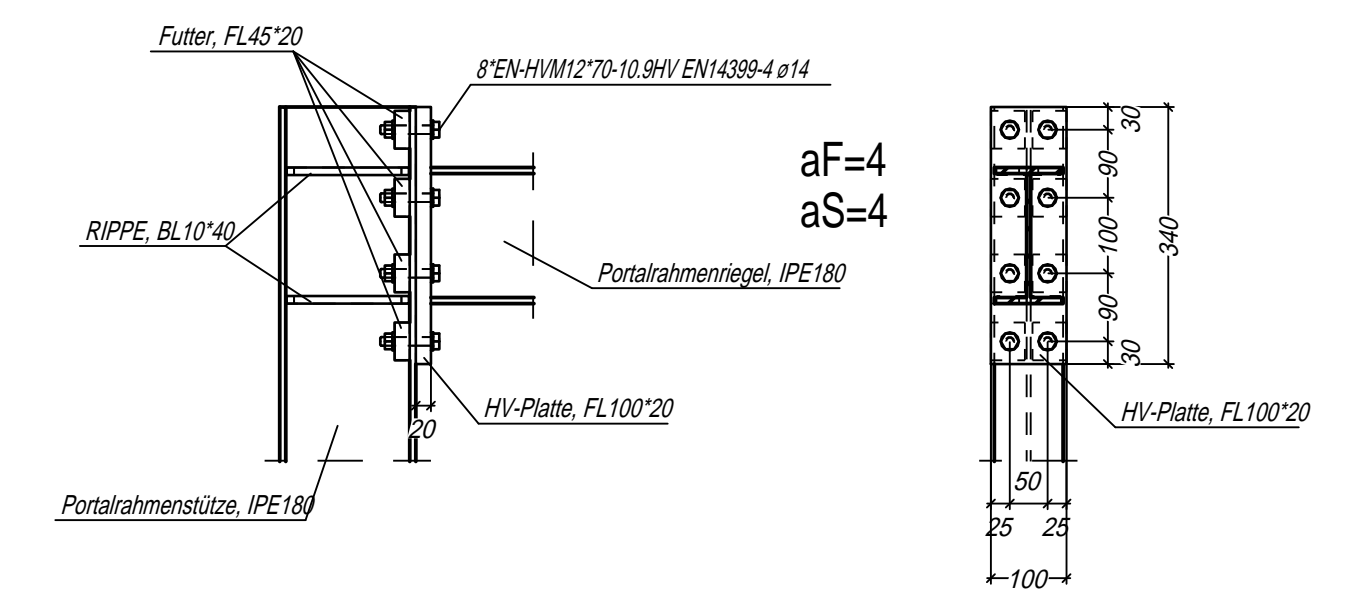
Grundriss



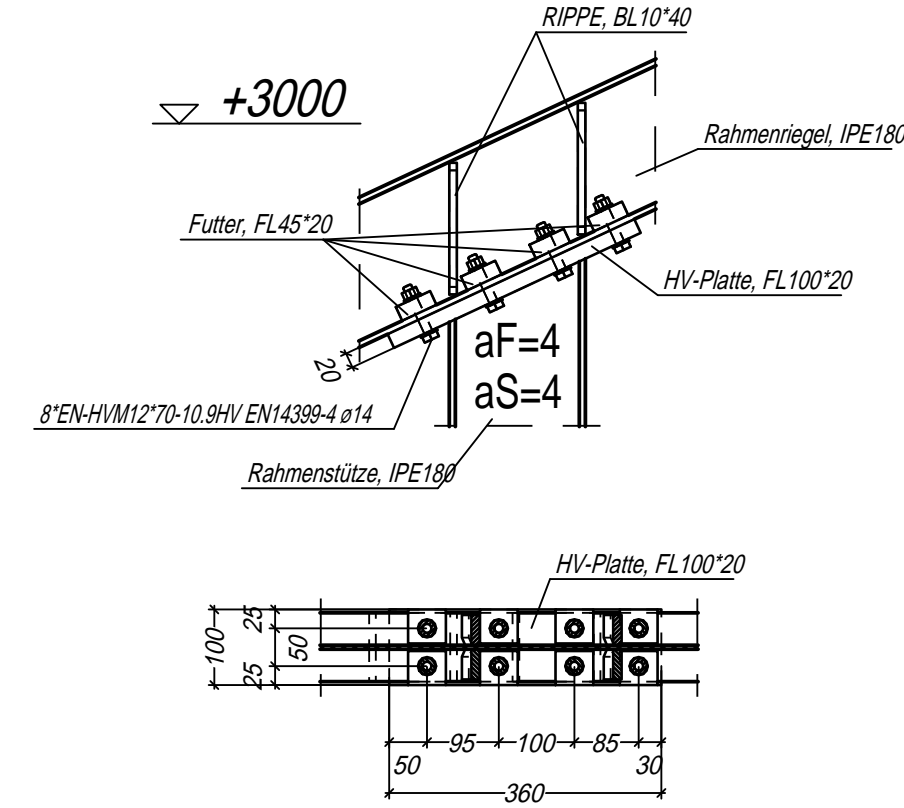
Achse A und B



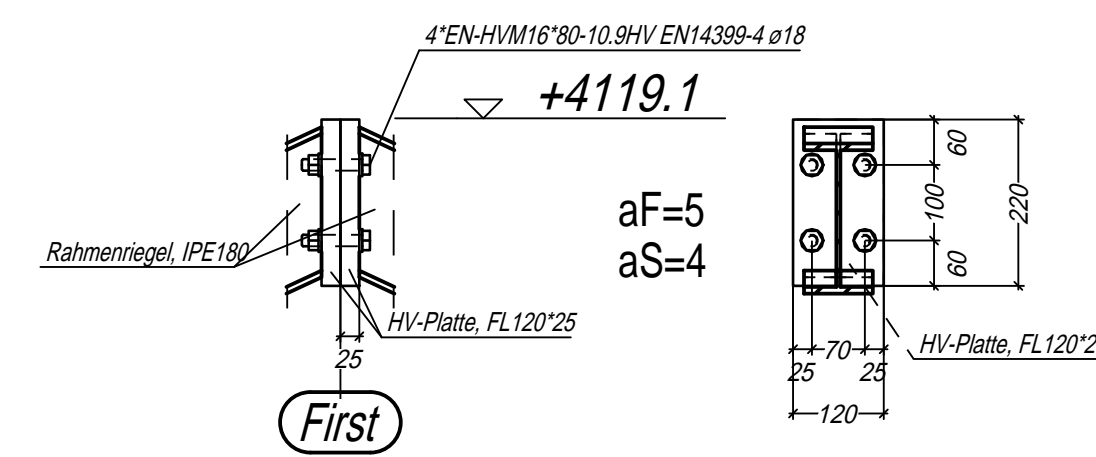
Detail Rahmenecke Portalrahmen



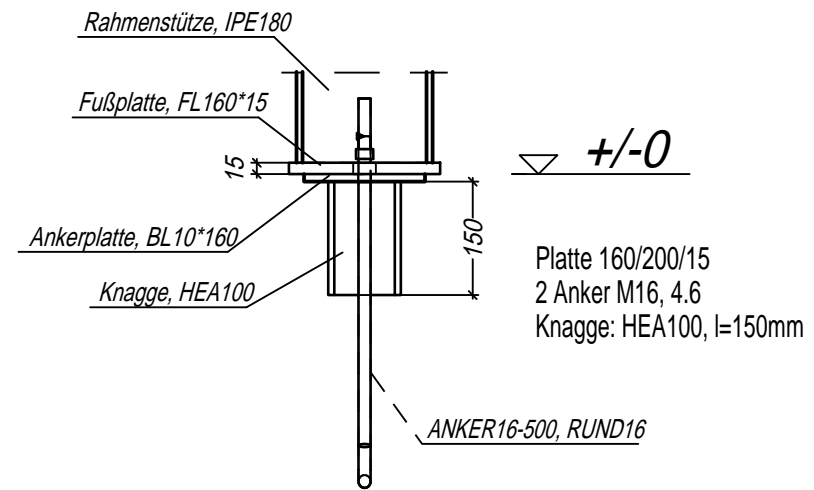
Detail Rahmenecke



Detail Firststoß



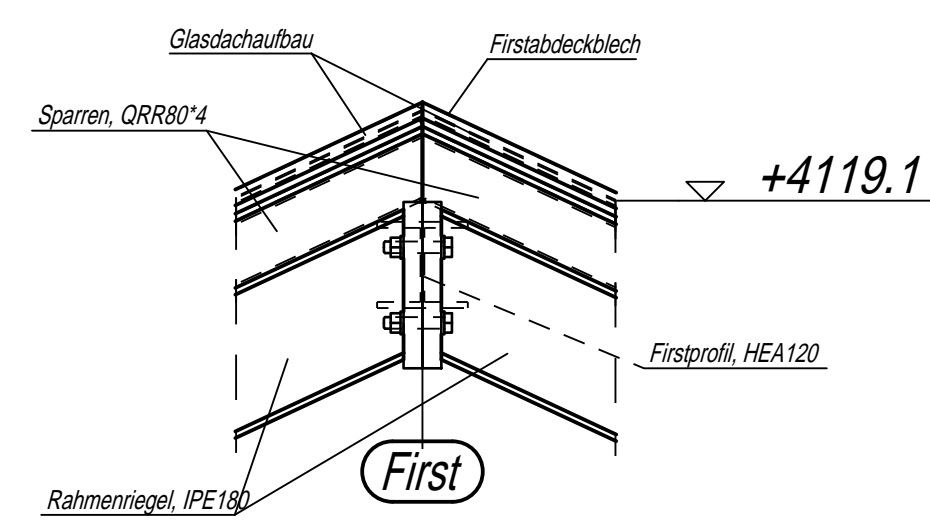
Detail Fußpunkt



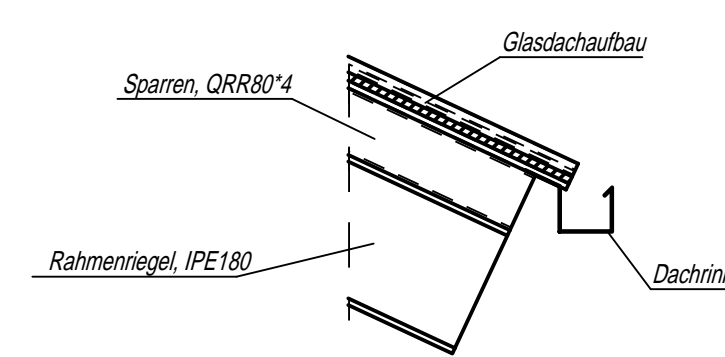
Pos.1: Glaseindeckung
Schnittgrößen und Bemessung:
siehe Herstellerangaben

Pos.2: Stahlpfette
Stahlpfetten HEA100, S235
Alternativ QRO 90/4, S235
Plettenabstand $e \leq 0,80m$

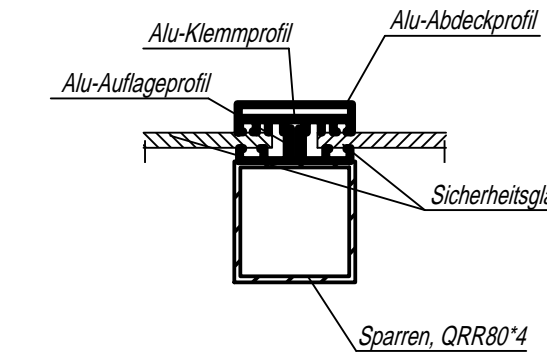
Detail First



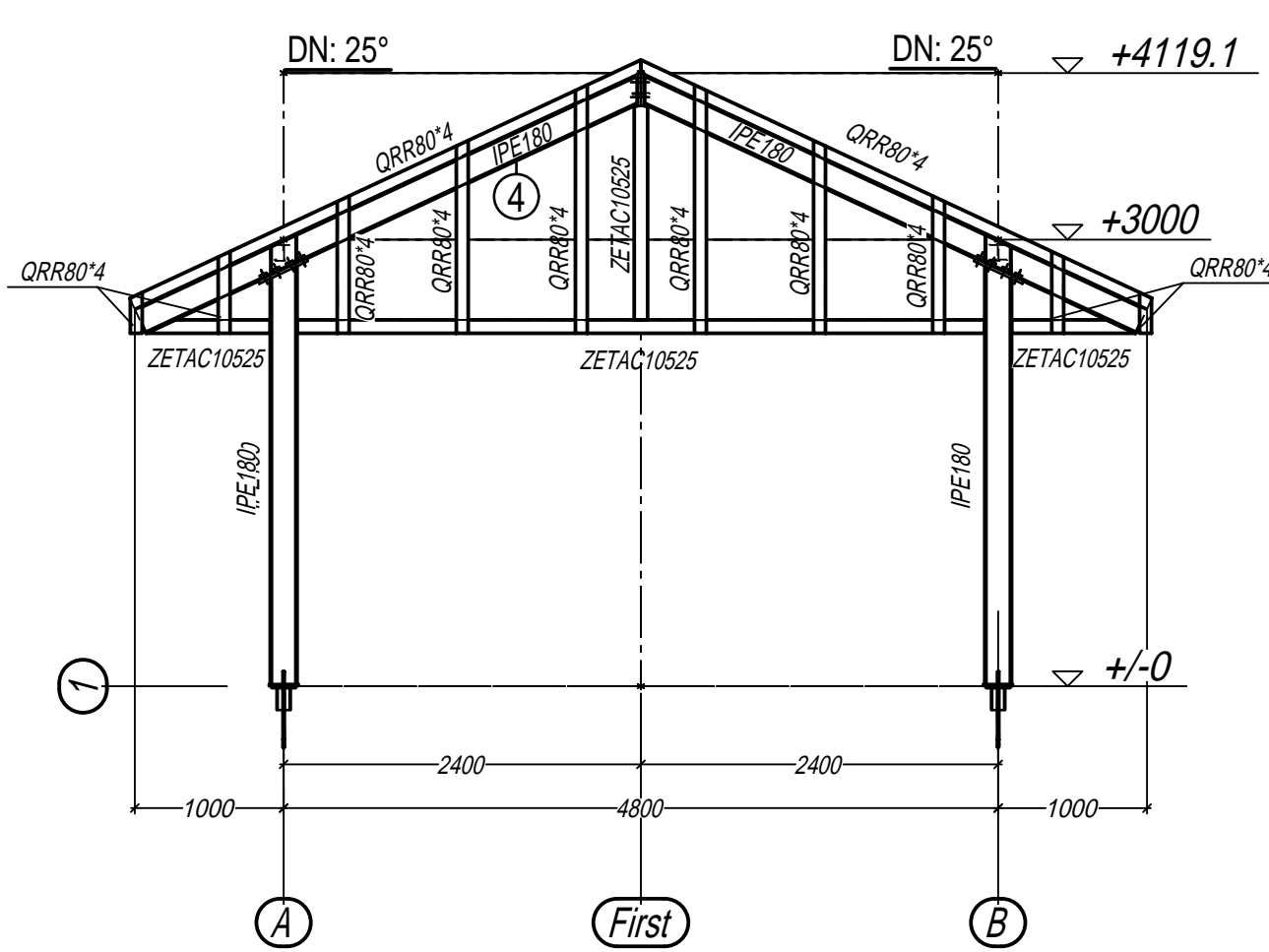
Detail Traufe



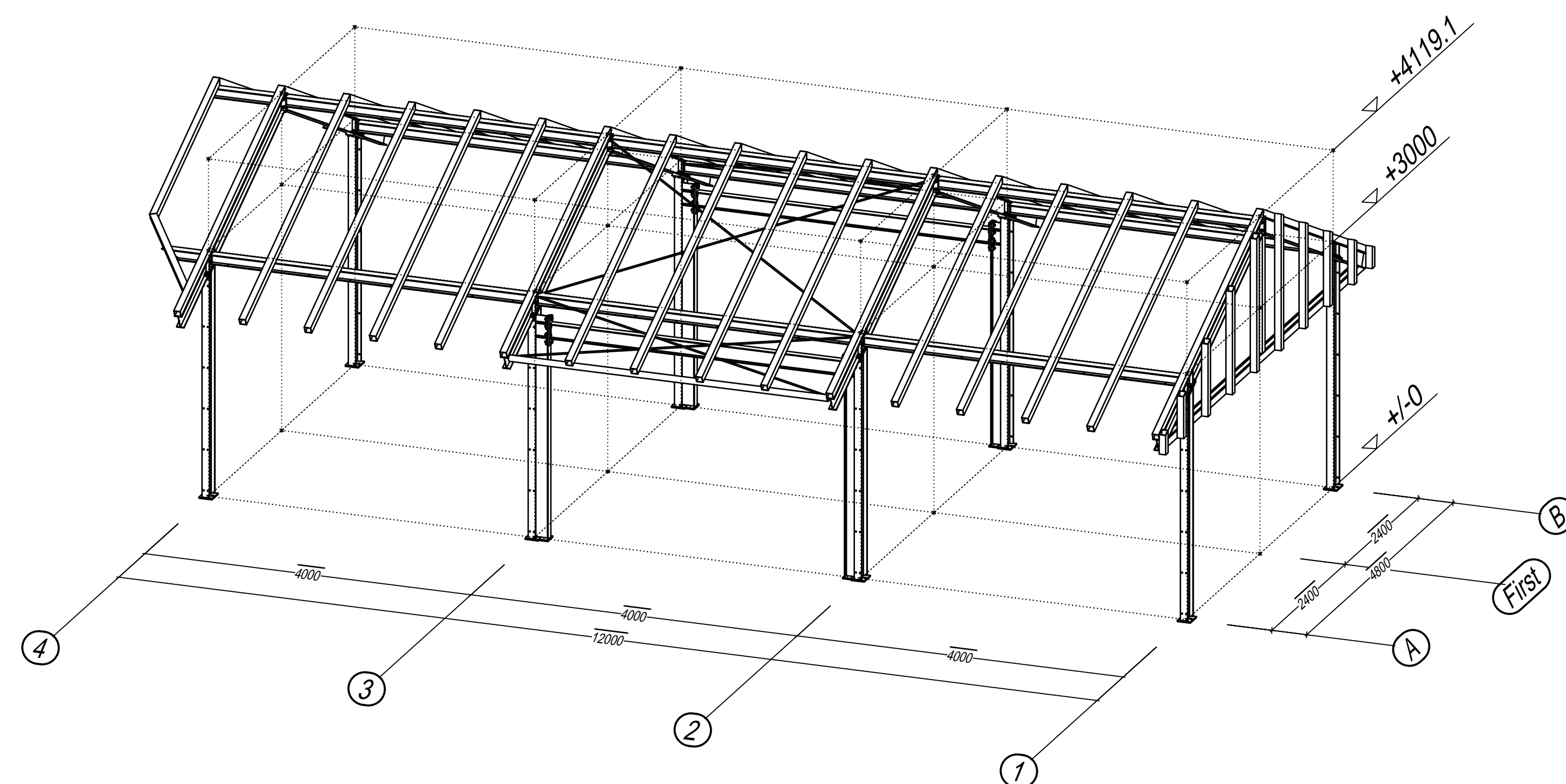
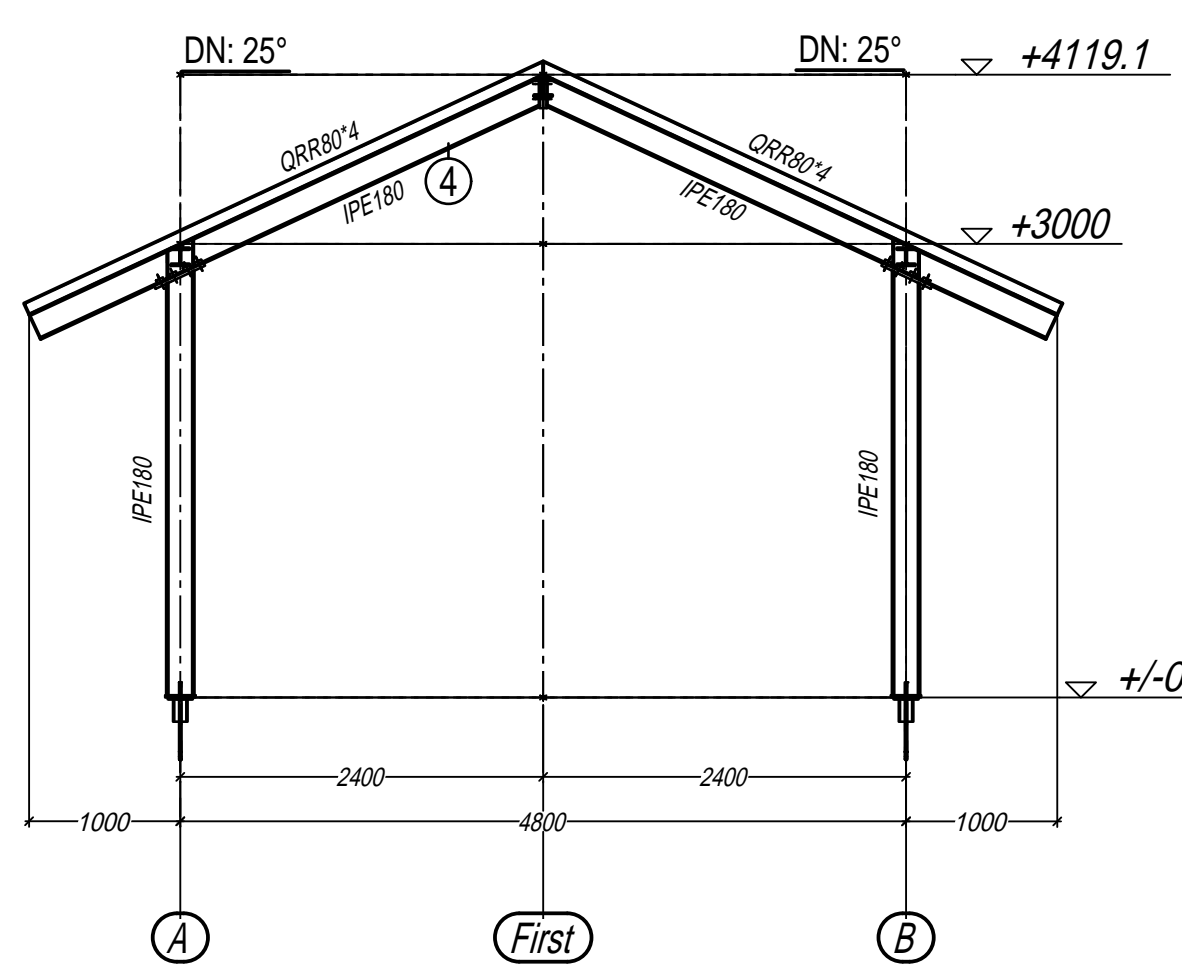
Detail Glasaufbau



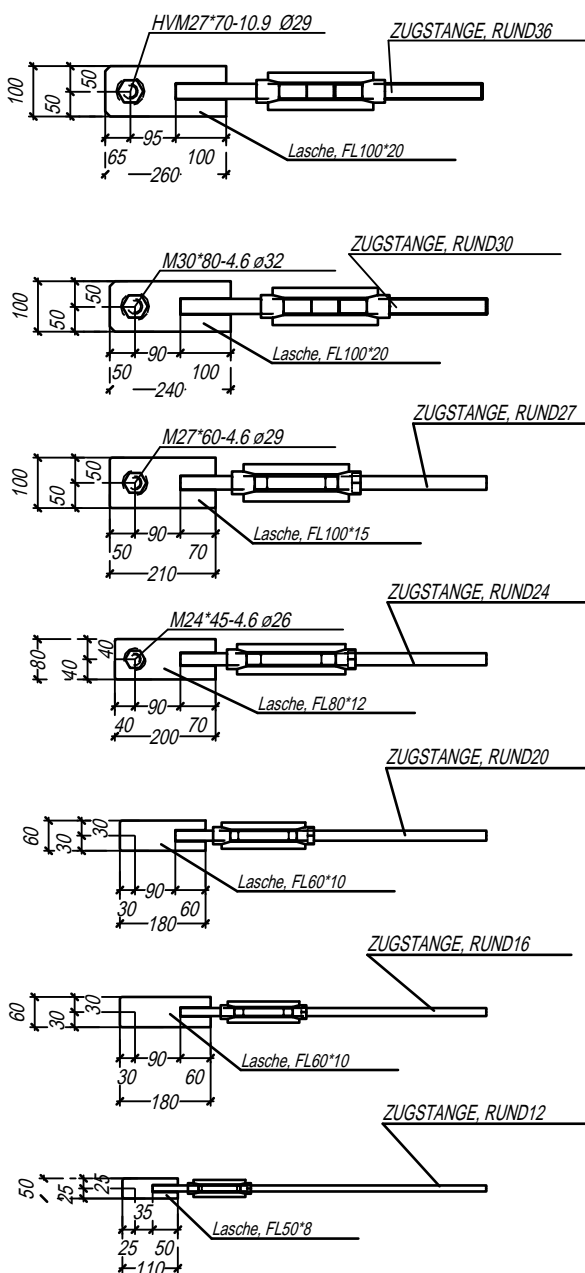
Stahlrahmen Reihe 1



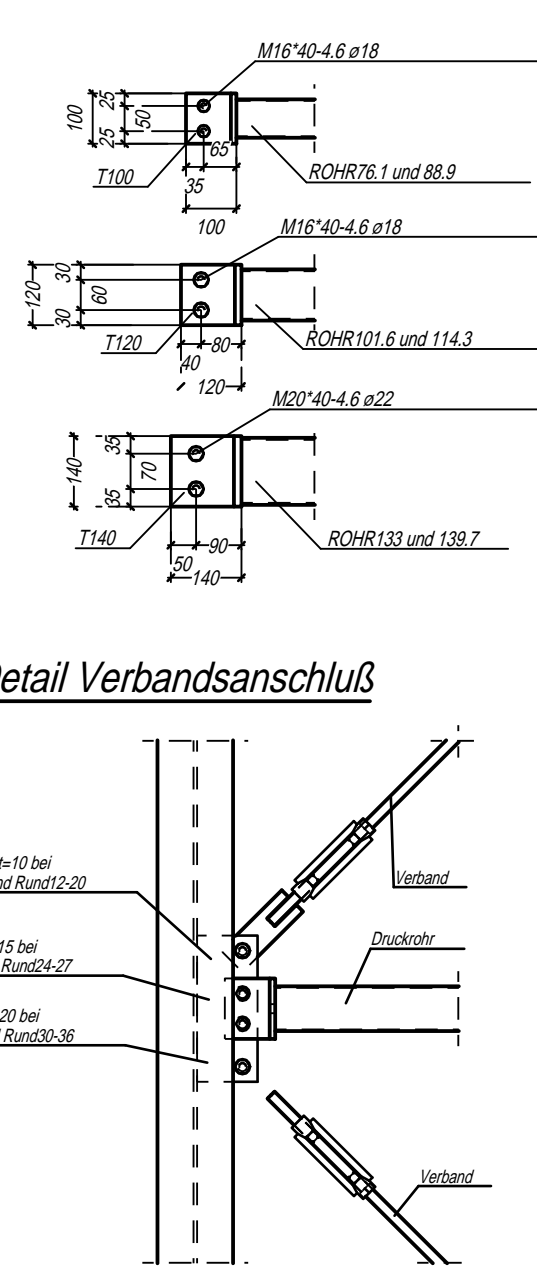
Stahlrahmen Reihe 2 - 4



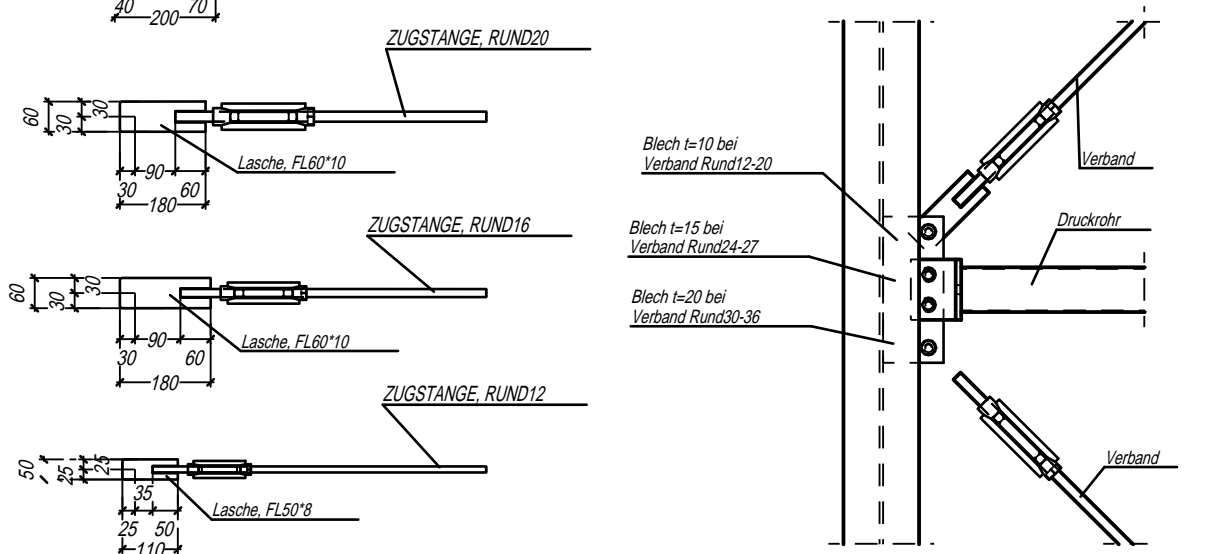
Verbandsanschluß



Druckrohranschluß



Detail Verbandsanschluß



12.01.2015 Titze Zeichnung lt. Angaben geändert a

Ausführungsklassen nach DIN EN 1090-2
-weitere Stahlkonstruktion: EXC2

Schraubengüte normal 4.8 DIN 7990
Schraubengüte HV 10.9 EN14399-4
Ausführung der Schweißnähte
in Bewehrungsgruppe C
nach DIN EN ISO 9817
Alle übrigen Maße sind in mm
Alle übrigen Maße sind in mm

Alle nicht gekennzeichneten Stahlteile aus
Stahlgüte S235R
nach DIN EN 10025:2006-2
Sämtliche Schweißarbeiten sind unter Aufsicht
eines Schweißfachmanns auszuführen
Maße ohne Toleranzangaben nach DIN ISO 2768 Teil 2

Alle Stahlbauteile feuerverzinken nach EN ISO 1461
Alle Stahlbauteile strahlen und grundieren nach DIN 55 928

Ing.-Büro Telkmann
Solegge 15
49733 Haren
Tel.: 0 59 32 / 7 35 35-0
Fax: 0 59 32 / 7 35 35-22
www.stahl-telkmann.de
Info@stahl-telkmann.de

Bau-
vorhaben: Neubau einer Außenüberdachung

Bauherr: Sportverein Fehndorf in 49733 Haren-Fehndorf

Darstellung: Grundriss, Ansichten und Details

Datum	Name	Maßstab	Aufr.-Nr.	Blatt-Nr.	Index
gez. 25.11.2014	Titze	1:5			
gep.		1:10	1414328	P 1	a
gepr.		1:50			

Vermaßung keine Ausführungsmaße!
Maßangaben mit Architekten bzw.
ausführenden Firmen abstimmen!